

La Résidence Estée

Noorweegse Kaai 12, 8000 Brugge

Référence

Residentie Estée

Prix

Description

La Résidence Estée est située sur le Noorweegse Kaai à Bruges, près de la Porte du Dam avec une vue magnifique sur le Damse Vaart et se compose de 26 appartements de type 1, 2 et 3 chambres à coucher et d'une salle d'entraînement.

Le centre historique de Bruges et les transports en commun se trouvent à proximité immédiate, ce qui rend la résidence facilement accessible.

Les appartements neufs, spacieux et luxueux, seront équipés de toutes les techniques modernes et finis avec des matériaux de qualité extrêmement durables. Chaque appartement bénéficie d'une belle terrasse spacieuse avec vue sur l'eau ou sur les environs verdoyants.

La situation centrale et la conception spacieuse et luxueuse du projet contribuent à une vie agréable ou à un investissement intéressant.

La résidence est un exemple d'architecture contemporaine :

- spacieuse, tant pour les espaces de vie que pour les terrasses
- respirante grâce à sa méthode de construction traditionnelle
- peu d'entretien grâce à l'utilisation de fenêtres en PVC, isolation grâce à l'isolation très poussée des sols, des murs et des façades.

Principaux atouts :

- Belle situation avec vue sur le Damse Vaart et à quelques minutes à pied du centre ville de Bruges.
- BEN (Nearly Energy Neutral) : Pompe à chaleur présente dans chaque appartement
- Large choix d'appartements de 1, 2 ou 3 chambres à coucher
- Places de parking souterraines ou box de garage disponibles
- Architecture moderne et matériaux de qualité durable
- Sous certaines conditions, vous pouvez acheter partiellement au taux de TVA de 6 %.

Rez de chaussée

Type	Non.	Surf.	Chambres à coucher	Prix	Statut
Appartement	Residentie Estée - App. 12/00.01	130 m ²	2	Prix sur demande	Option v.
Appartement	Residentie Estée - App. 13/00.01	117 m ²	2	-	Vendu
Appartement	Residentie Estée - App. 13/00.02	107 m ²	2	-	Vendu
Appartement	Residentie Estée - App. 13/00.03	78 m ²	1	-	Vendu
Appartement	Residentie Estée - App. 14/00.01	100 m ²	2	-	Vendu
Rez commercial	Residentie Estée - Praktijk 14/00.02	157 m ²	-	-	Vendu

étage 1

Type	Non.	Surf.	Chambres à coucher	Prix	Statut
Appartement	Residentie Estée - App. 12/01.01	137 m ²	2	-	Vendu
Appartement	Residentie Estée - App. 13/01.01	111 m ²	2	-	Vendu
Appartement	Residentie Estée - App. 13/01.02	125 m ²	2	-	Vendu
Appartement	Residentie Estée - App. 13/01.03	78 m ²	1	€ 277.650	à vendre
Appartement	Residentie Estée - App. 14/01.01	119 m ²	2	-	Vendu
Appartement	Residentie Estée - App. 14/01.02	176 m ²	3	-	Vendu
Appartement	Residentie Estée - App. 14/01.03	80 m ²	1	-	Vendu

étage 2

Type	Non.	Surf.	Chambres à coucher	Prix	Statut
------	------	-------	--------------------	------	--------

Appartement	7600380	78 m ²	1	€ 285.000	à vendre
Appartement	Residentie Estée - App. 12/02.01	136 m ²	2	-	Vendu
Appartement	Residentie Estée - App. 13/02.01	112 m ²	2	-	Vendu
Appartement	Residentie Estée - App. 13/02.02	115 m ²	2	€ 432.500	à vendre
Appartement	Residentie Estée - App. 13/02.03	78 m ²	1	€ 285.000	à vendre
Appartement	Residentie Estée - App. 14/02.01	119 m ²	2	-	Vendu
Appartement	Residentie Estée - App. 14/02.02	179 m ²	3	-	Vendu
Appartement	Residentie Estée - App. 14/02.03	80 m ²	1	-	Vendu

étage 3

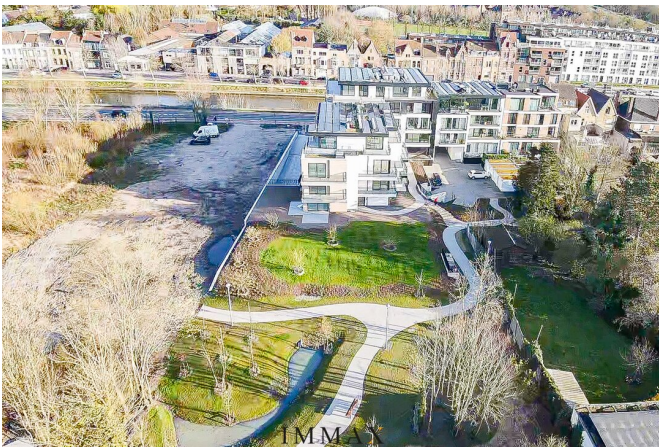
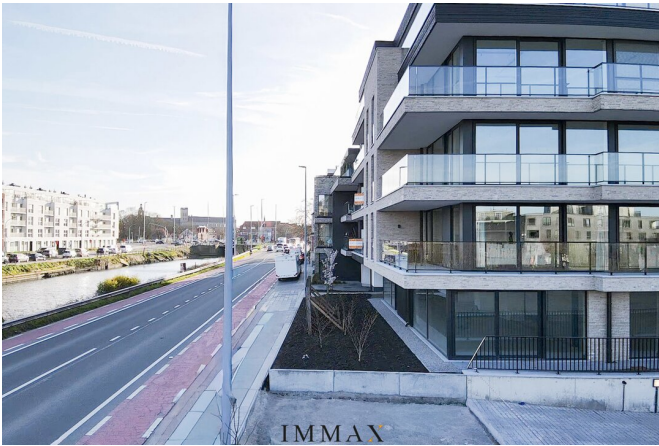
Type	Non.	Surf.	Chambres à coucher	Prix	Statut
Appartement	Residentie Estée - App. 13/03.01	193 m ²	3	-	Vendu
Appartement	Residentie Estée - App. 13/03.02	148 m ²	3	-	Vendu
Appartement	Residentie Estée - App. 14/03.01	110 m ²	2	-	Vendu
Appartement	Residentie Estée - App. 14/03.02	175 m ²	3	-	Vendu
Appartement	Residentie Estée - App. 14/03.03	80 m ²	1	-	Vendu

étage 4

Type	Non.	Surf.	Chambres à coucher	Prix	Statut
Appartement	Residentie Estée - App. 14/04.01	139 m ²	2	-	Vendu
Appartement	Residentie Estée - App. 14/04.02	223 m ²	3	-	Vendu

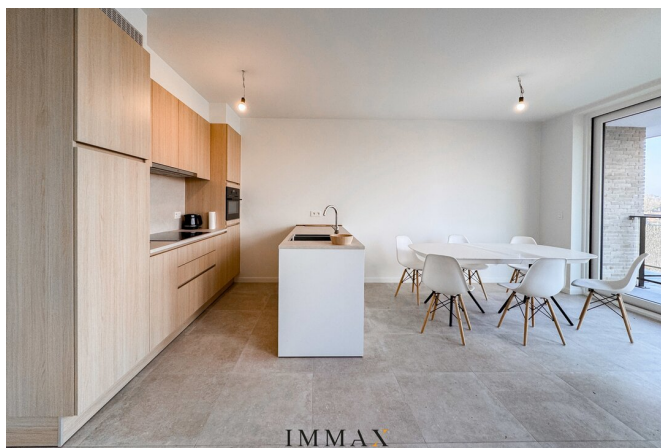
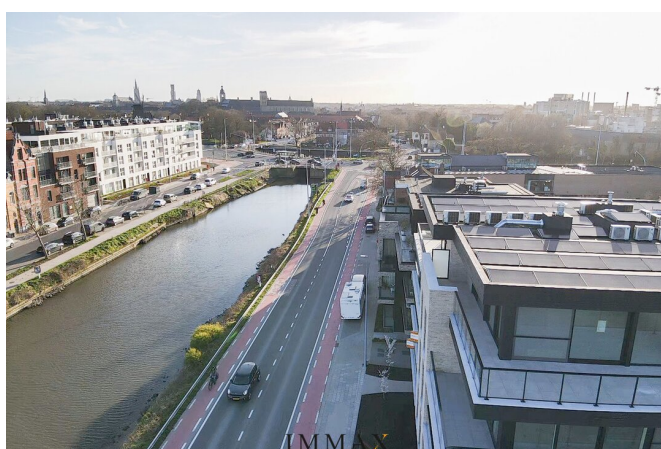
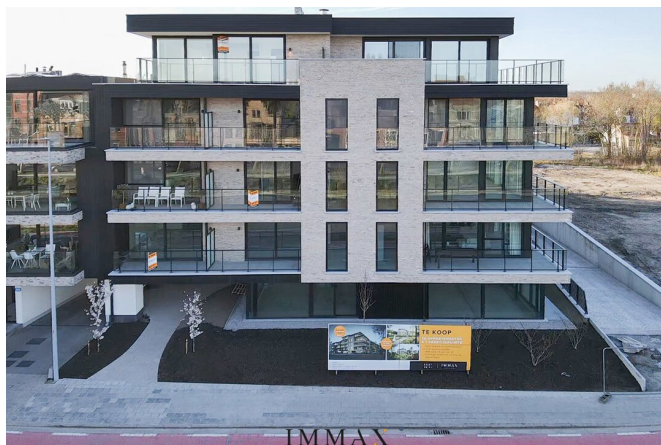
IMMAX

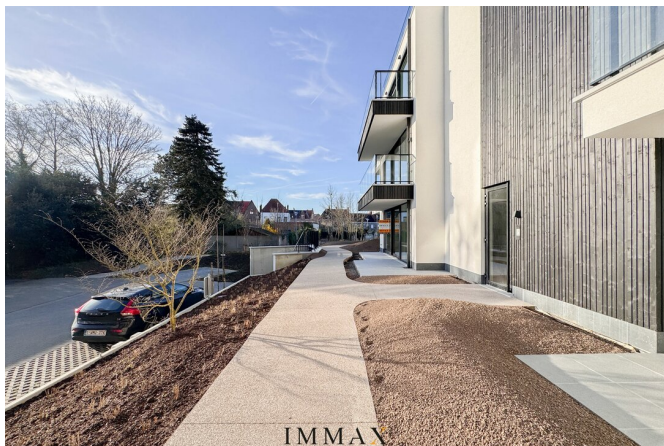
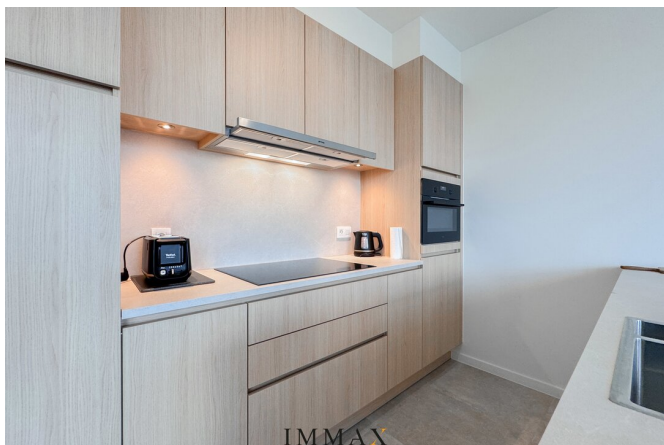
IMMOBILIËN



IMMAX

IMMOBILIËN





IMMAX

IMMOBILIËN



IMMAX
IMMOBILIËN
KNOKKE - BRUGGE

**UW EIGENDOM
VERKOPEN?**

Contacteer ons vrijblijvend voor
een professionele schatting



IMMAX BRUGGE
MOERKERKSE STEENWEG 1, 8310 BRUGGE
050 62 44 14 - brugge@imax.be - www.immax.be

Ce bien vous intéresse ?

Contactez-nous pour plus d'informations



Wout Nechelput

Gestionnaire de bureau
Achat - Vente Bruges

AGENT IMMOBILIER - BIV 512.953

- T. 050 62 44 14 - 0475 96 59 38
- E. wout@immax.be

IMMAX
I M M O B I L I Ë N