



## Res. De Gendarmerie | Penthouse - B5

Vaartstraat 1, 8000 Brugge

<b>Référence</b>	De Gendarmerie - B5
<b>Prix</b>	€ 746.831
<b>Surface totale</b>	247m <sup>2</sup>
<b>Surface habitable</b>	153m <sup>2</sup>
<b>Surface de la terrasse</b>	93.99m <sup>2</sup>
<b>Chambres à coucher</b>	3
<b>Salles de bains</b>	1

## Description

La Résidence Gendarmerie se compose de deux parties. Dans les deux bâtiments, il y a un choix de différents appartements. Un aspect moderne est prévu dans la partie nouvellement construite.

Le volume B est une construction entièrement nouvelle

Le penthouse situé au 3ème étage est aménagé de la manière suivante :

Hall d'entrée avec toilettes pour invités, débarras séparé (buanderie), espace de vie avec cuisine ouverte, débarras technique, chambre à coucher spacieuse plus calme, salle de bains et 2 chambres à coucher supplémentaires.

L'appartement est entouré d'une terrasse, ce qui vous donne une belle terrasse spacieuse avec une orientation fantastique.

Vous avez la possibilité d'acheter un débarras privé et/ou un emplacement dans le garage souterrain.

Le projet de nouvelle construction moderne combiné à la rénovation de classe donnera au quartier autour de Sint-Pieterskaai et Vaarstraat l'aspect unique qu'il mérite.

## Données

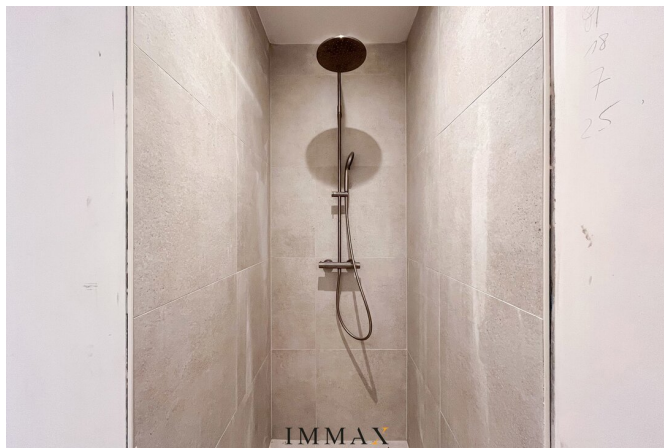
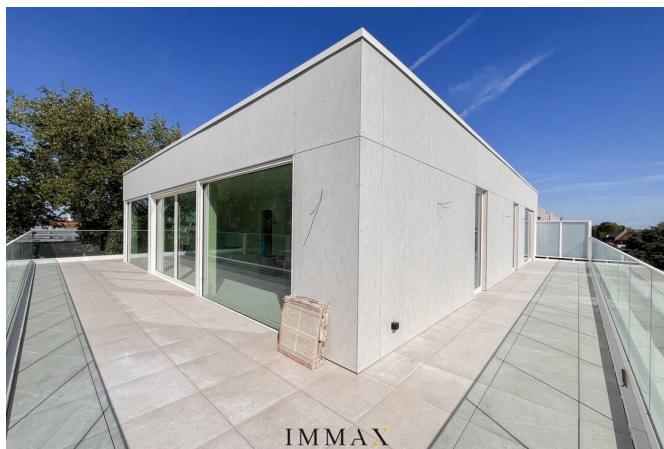
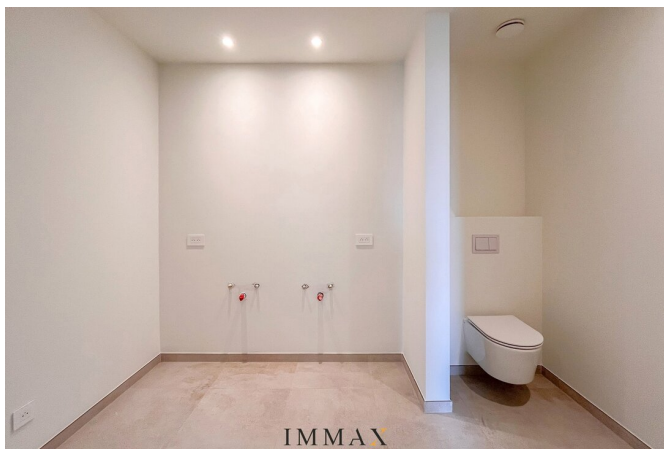
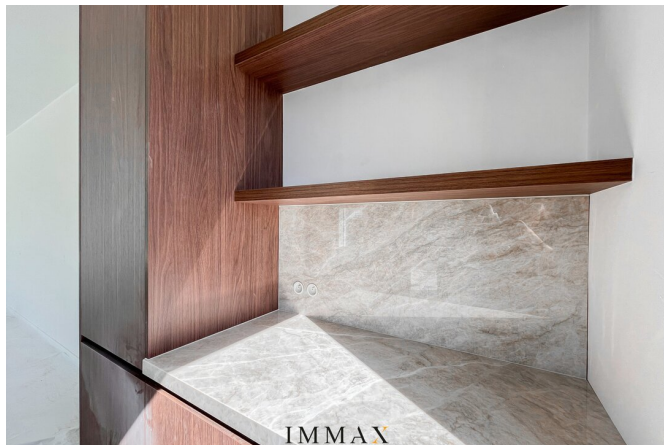
<b>Référence</b>	De Gendarmerie - B5
<b>Type</b>	Appartement
<b>Surface totale</b>	247m <sup>2</sup>
<b>Surface habitable</b>	153m <sup>2</sup>
<b>Surface de la terrasse</b>	93.99m <sup>2</sup>
<b>Année de construction</b>	2024
<b>Libre à partir de:</b>	à la livraison
<b>Ascenseur disponible</b>	Oui

## Obligation de déclaration

<b>PEB</b>	A
<b>valeur PEB</b>	10
<b>Numéro du certificat PEB</b>	Nog te bepalen
<b>Désignation urbaine</b>	Zone d'habitat
<b>Permis de construire</b>	Oui
<b>Permis de lotissement</b>	Non.
<b>Assignation à comparaître</b>	Non.
<b>Décision judiciaire</b>	Non.
<b>Préemption</b>	Non.
<b>Maatregelen in het maatregelenregister</b>	Inconnu
<b>Score G</b>	A
<b>Score P</b>	A
<b>O-peil</b>	pas situé en zone inondable

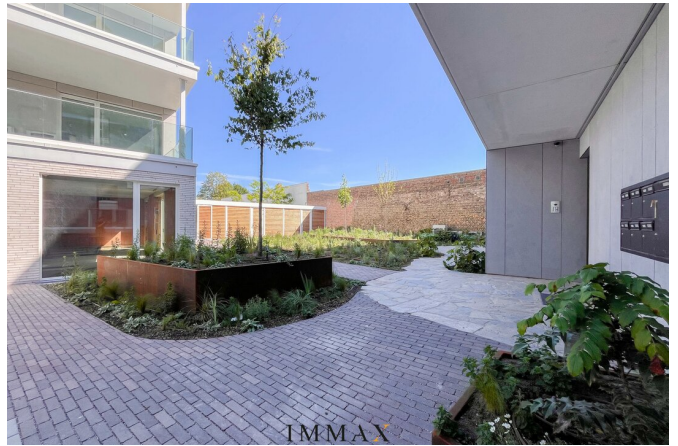
## Disposition

<b>Toilettes</b>	2
<b>Emplacements</b>	1



# IMMAX

IMMOBILIËN



**IMMAX**  
IMMOBILIËN  
KNOKKE - BRUGGE

**UW EIGENDOM  
VERKOPEN?**

Contacteer ons vrijblijvend voor  
een professionele schatting



**IMMAX BRUGGE**  
MOERKERKSE STEENWEG 1, 8310 BRUGGE  
050 62 44 14 - brugge@immax.be - www.immax.be

## Ce bien vous intéresse ?

Contactez-nous pour plus d'informations



**Céline Van Hamme**

Achat - Vente Bruges

**BIV STAGIAIR - BIV 516.869**

- T. 050 62 44 14 - 0476 60 60 23
- E. [celine@immax.be](mailto:celine@immax.be)

**IMMAX**  
I M M O B I L I Ë N