



## Immeuble commercial situé au centre, le long d'une route très fréquentée (N43)

Marktpllein 22-28, 8530 Harelbeke

**Référence**

Harelbeke markt

**Prix**

€ 1.150.000

**Surface habitable**

445m<sup>2</sup>

### Description

Grâce à cette situation, l'immeuble dispose d'une façade de 20m du côté de la Marktplein et d'une façade de 28,50m le long de la N43, ce qui lui confère une excellente visibilité, selon un comptage de quelque 5.000 voitures par jour. Cette propriété peut être utilisée comme commerce, bureau, cabinet de groupe,...

Dans le parking souterrain de l'immeuble, il est possible de garer 4 voitures. En outre, il y a un très grand parking devant et derrière la propriété, qui est libre d'utilisation.

La propriété a une superficie brute de 445 m<sup>2</sup> et a été construite en 2021.

Pour plus d'informations ou une visite sur place, appelez Immax : 050/62.44.14 ou Joeri : 0475/73.19.65 ou envoyez un e-mail à joeri@immax.be.

## Données

<b>Référence</b>	Harelbeke markt
<b>Type</b>	Magasin
<b>Surface habitable</b>	445m <sup>2</sup>
<b>Année de construction</b>	2021
<b>Libre à partir de:</b>	Immédiatement

## Obligation de déclaration

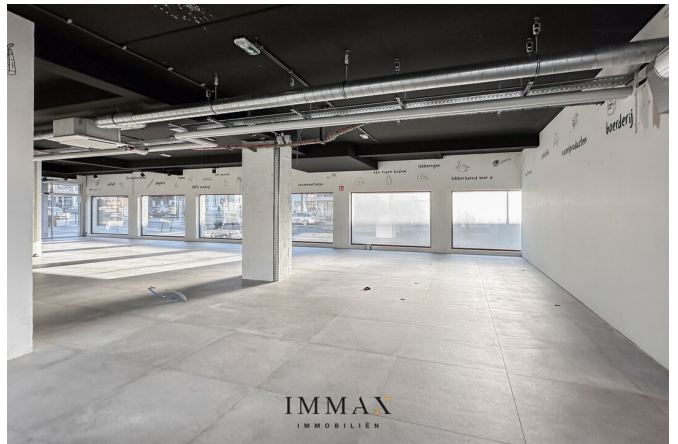
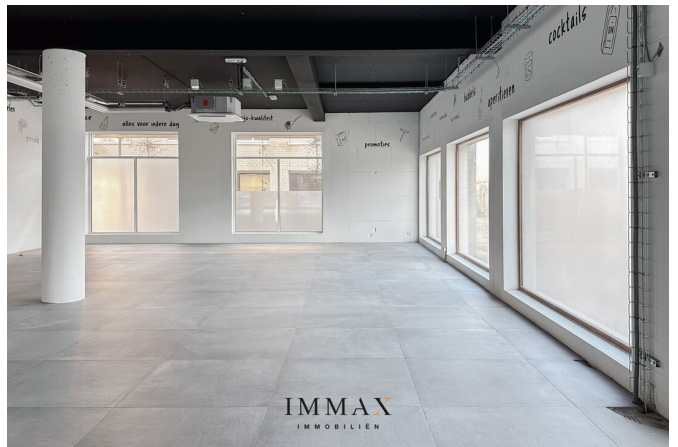
<b>PEB</b>	A
<b>Désignation urbaine</b>	Zone d'habitat mixte
<b>Permis de construire</b>	Oui
<b>Permis de lotissement</b>	Oui
<b>Assignation à comparaître</b>	Inconnu
<b>Décision judiciaire</b>	Non.
<b>Préemption</b>	Non.
<b>Maatregelenregister</b>	Non.
<b>Score G</b>	D
<b>Score P</b>	D
<b>O-peil</b>	pas situé en zone inondable

## Disposition

<b>Toilettes</b>	2
<b>Emplacements</b>	1

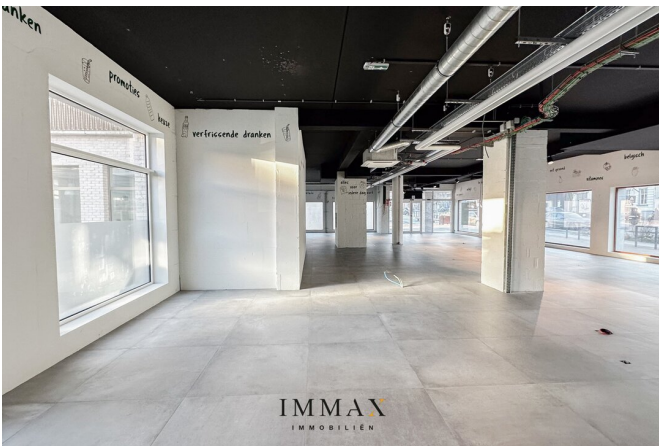
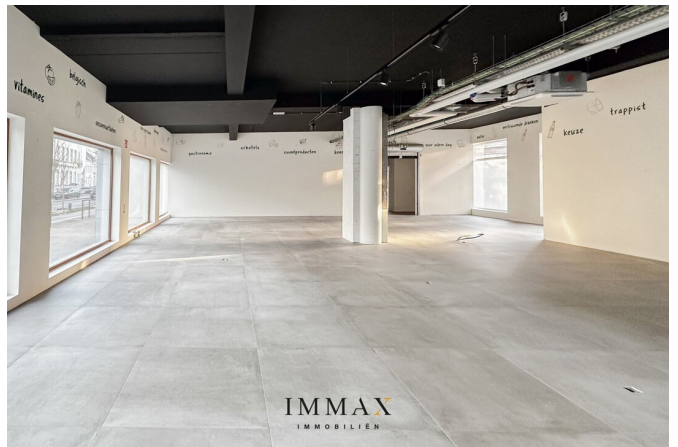
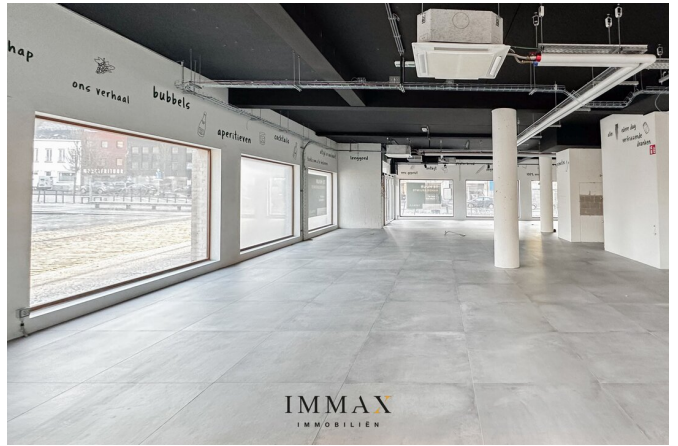
# IMMAX

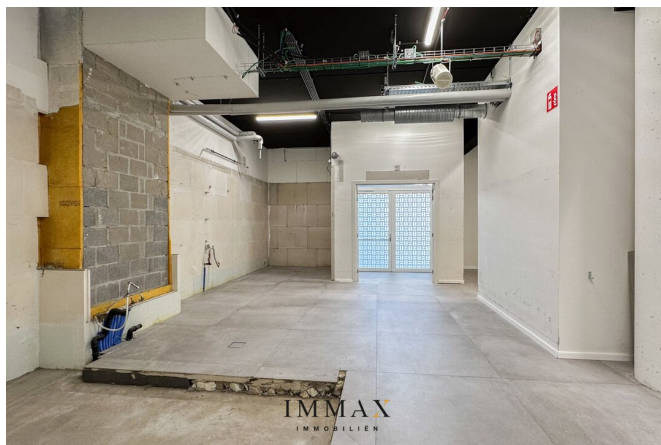
IMMOBILIËN



# IMMAX

IMMOBILIËN







## Ce bien vous intéresse ?

Contactez-nous pour plus d'informations



### Joeri Verstraeten

Manager Knokke - Bruges

**AGENT IMMOBILIER - BIV 500.306**

- T. 050 62 44 14
- E. [joeri@immax.be](mailto:joeri@immax.be)

**IMMAX**  
I M M O B I L I Ë N