



Sublime villa avec piscine intérieure au bord de Tillegembos

Fazantendreef 4, 8200 Brugge Sint-Michiels

Référence	6330091
Prix	€ 1.795.000
Superficie du sol	5085m ²
Surface habitable	718m ²
Chambres à coucher	6
Salles de bains	2
Garages	2

Description

Découvrez cette sublime villa de luxe (rénovation totale - 2014) sur un terrain spacieux dans une zone boisée en bordure de Tillegembos avec un beau jardin paysager orienté sud. Finition durable et luxueuse avec une expérience unique de l'environnement boisé.

Rez-de-chaussée : entrée avec cage d'escalier - toilettes et vestiaire - cuisine ouverte avec coin repas lumineux - chambre froide - salon - salle de télévision - salle de loisirs avec bar - local technique - espace bureau - garage - piscine intérieure avec sauna.

1er étage : 4 chambres à coucher décorées avec style (2 chambres principales avec dressing et salle de bains) - toilettes séparées dans le hall de nuit - 2 chambres d'amis séparées au-dessus de la salle de loisirs. Un spacieux grenier de rangement est accessible par un escalier escamotable.

Jardin paysager ensoleillé avec plusieurs terrasses.

Grand parking paysager (min. 5 places de parking). Garage intérieur et bâtiment de garage séparé pour plusieurs voitures.

Système d'alarme avec caméra.

Avantages :

- Sublime villa spacieuse (718 m²) sur un superbe emplacement (en bordure de Tillegem) et orientée vers le soleil (5 085 m²).
- 6 chambres (2 chambres de maître avec dressing et salle de bains)
- Salle de loisirs avec bar
- Piscine intérieure avec sauna
- Parking spacieux et garage séparé
- 32 panneaux solaires (récents : 2021)

En bref, une sublime villa luxueuse avec piscine intérieure/salle de loisirs/bureau dans un endroit magnifique à la périphérie de Bruges.

Données

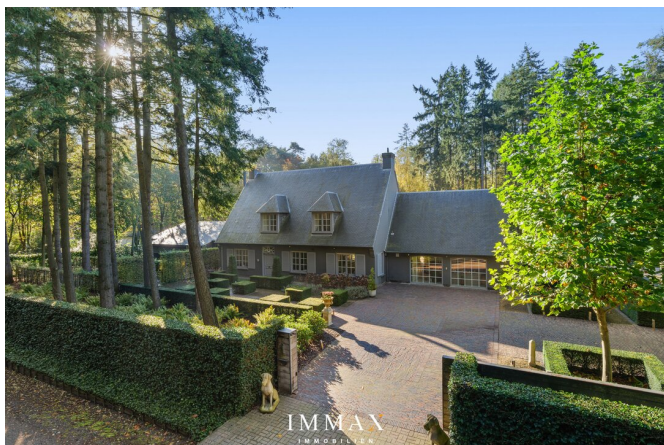
Référence	6330091
Type	Maison
Surface totale	5085m ²
Surface habitable	718m ²
Année de construction	1980
Année de rénovation	2014
Libre à partir de:	En fonct. du propriétaire

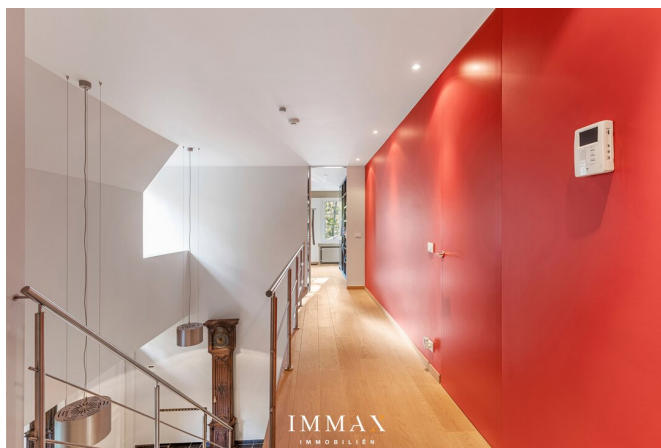
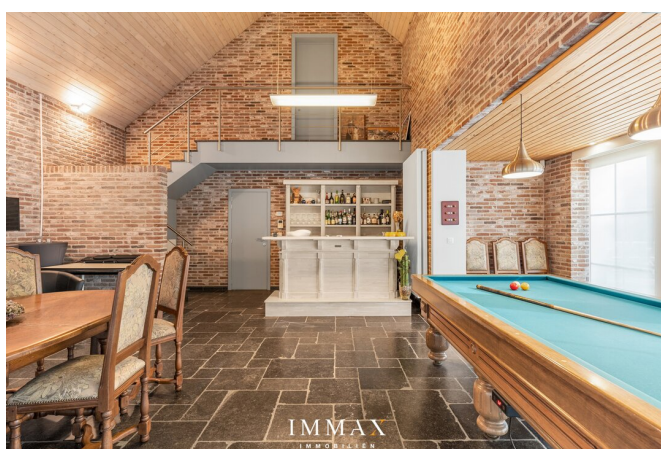
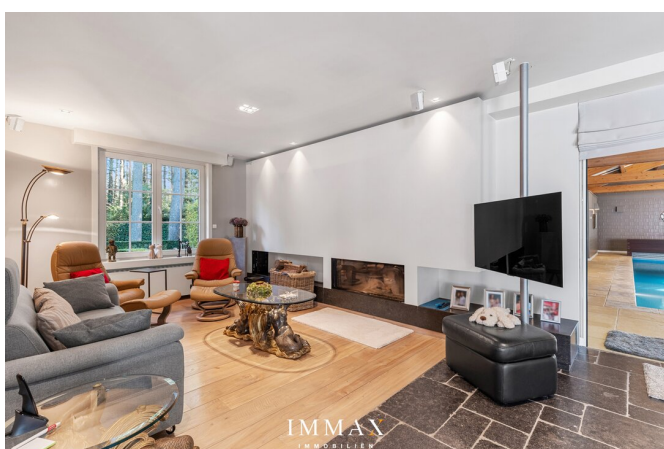
Obligation de déclaration

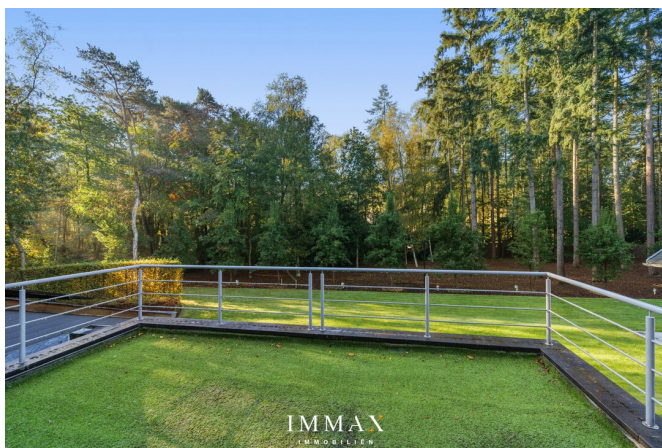
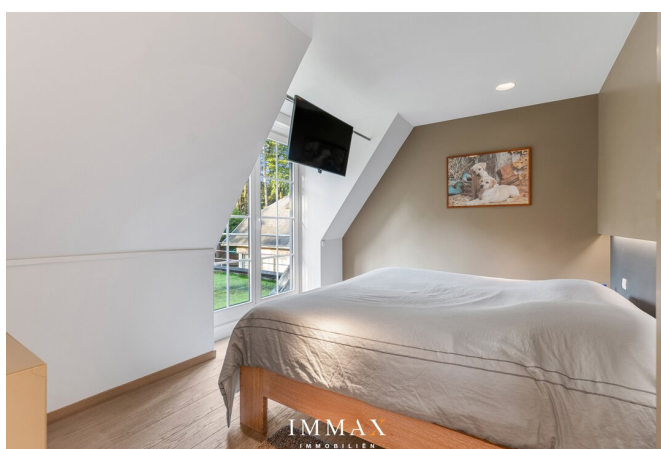
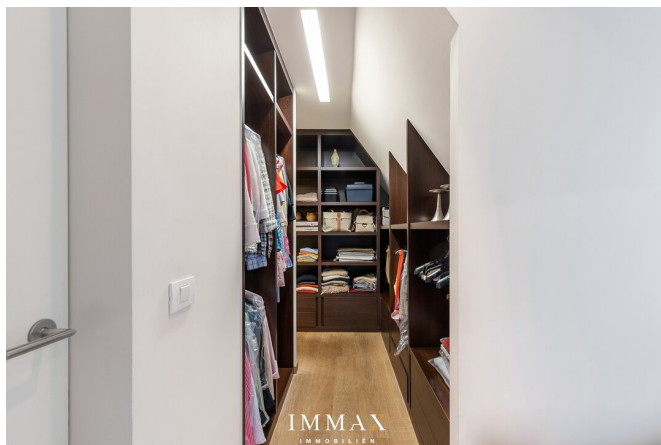
PEB	C
valeur PEB	227
Numéro du certificat PEB	0003192522
Désignation urbaine	Parc d'habitat
Permis de construire	Oui
Permis de lotissement	Inconnu
Assignation à comparaître	Non.
Décision judiciaire	Non.
Préemption	Non.
Score G	A
Score P	A
O-peil	pas situé en zone inondable

Disposition

Toilettes	4
Garages	2
Emplacements	1
Piscine	Oui

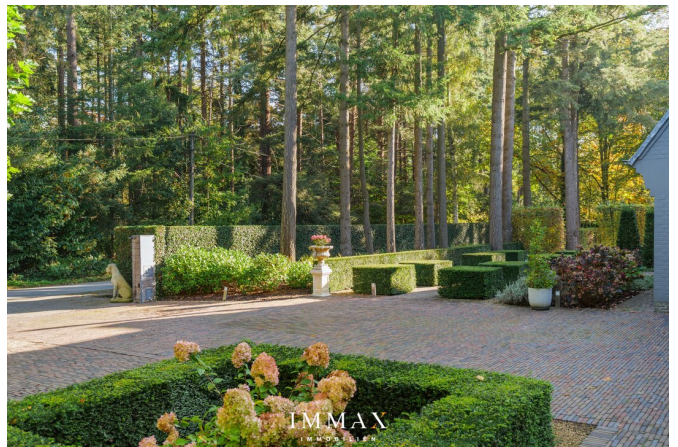






IMMAX

IMMOBILIËN



IMMAX
IMMOBILIËN
KNOKE - BRUGGE

**UW EIGENDOM
VERKOPEN?**

Contacteer ons vrijblijvend voor
een professionele schatting



IMMAX BRUGGE
MOERKERKSE STEENWEG 1, 8310 BRUGGE
050 62 44 14 - brugge@immax.be - www.immax.be

Ce bien vous intéresse ?

Contactez-nous pour plus d'informations



Wout Nechelput

Gestionnaire de bureau
Achat - Vente Bruges

AGENT IMMOBILIER - BIV 512.953

- T. 050 62 44 14 - 0475 96 59 38
- E. wout@immax.be

IMMAX
I M M O B I L I Ë N