



## Phénoménal penthouse avec vue panoramique

Paul Parmentierlaan 7, 8300 Knokke-Heist

|                               |                   |
|-------------------------------|-------------------|
| <b>Référence</b>              | Crown             |
| <b>Prix</b>                   | € 1.585.000       |
| <b>Surface totale</b>         | 155m <sup>2</sup> |
| <b>Surface habitable</b>      | 139m <sup>2</sup> |
| <b>Surface de la terrasse</b> | 16m <sup>2</sup>  |
| <b>Chambres à coucher</b>     | 3                 |
| <b>Salles de bains</b>        | 2                 |
| <b>Garages</b>                | 1                 |

## Description

Profitez de vues panoramiques dans ce penthouse spacieux et lumineux d'environ 155 m<sup>2</sup> dans la nouvelle résidence "Crown", près de la mer et des rues commerçantes de Knokke.

Au rez-de-chaussée, un hall d'entrée accueillant avec vestiaire et toilettes séparées vous attend. Un vaste séjour avec cheminée et de larges baies vitrées. Adjacent, une cuisine ouverte entièrement équipée avec coin repas. La partie séjour se prolonge harmonieusement sur une sublime terrasse ensoleillée orientée au sud.

À l'étage supérieur, vous trouverez trois grandes chambres et deux élégantes salles de douche avec toilettes et double lavabo.

Cet appartement en attique a été luxueusement fini et aménagé avec perfection par un architecte d'intérieur de renom.

En bref, une oasis de tranquillité!

Au sous-sol, il est possible d'acheter une place de parking ou de louer un box garage et il y a suffisamment d'espace pour les vélos. Il est également possible d'acheter ou de louer un box garage dans une autre résidence.

Intéressé par ce logement élégant ?

Possibilités de location :

Vous pouvez louer cette propriété sur une base annuelle en tant que 1ère ou 2ème résidence.

N'hésitez pas à nous contacter pour plus d'informations ou pour planifier une visite au tel.: 050 62 44 14 ou via [knokke@immax.be](mailto:knokke@immax.be).

## Données

|                               |                   |
|-------------------------------|-------------------|
| <b>Référence</b>              | Crown             |
| <b>Type</b>                   | Appartement       |
| <b>Surface totale</b>         | 155m <sup>2</sup> |
| <b>Surface habitable</b>      | 139m <sup>2</sup> |
| <b>Surface de la terrasse</b> | 16m <sup>2</sup>  |
| <b>Année de construction</b>  | 2025              |
| <b>Ascenseur disponible</b>   | Oui               |

## Obligation de déclaration

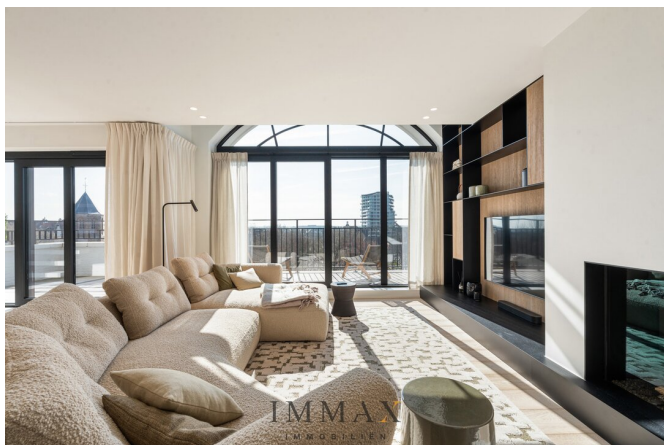
|                                  |   |
|----------------------------------|---|
| <b>PEB</b>                       | A   |
| <b>valeur PEB</b>                | 51  |
| <b>Numéro du certificat PEB</b>  | 31043-G-DBA_2017043235/EP16756/A001/D01/SD048 |
| <b>Désignation urbaine</b>       | Zone d'habitat                                |
| <b>Permis de construire</b>      | Oui   |
| <b>Permis de lotissement</b>     | Non.  |
| <b>Assignation à comparaître</b> | Non.  |
| <b>Décision judiciaire</b>       | Non.  |
| <b>Préemption</b>                | Non.  |
| <b>Score G</b>                   | A   |
| <b>Score P</b>                   | A   |
| <b>O-peil</b>                    | pas situé en zone inondable                   |

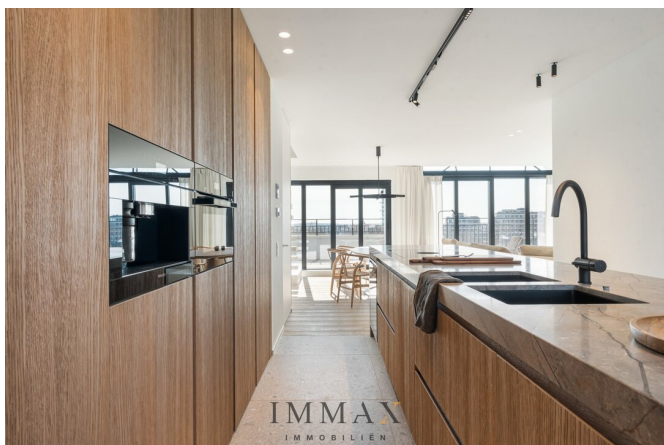
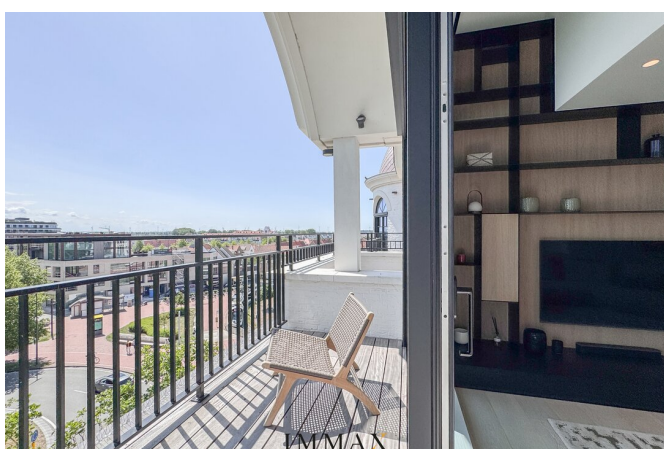
## Disposition

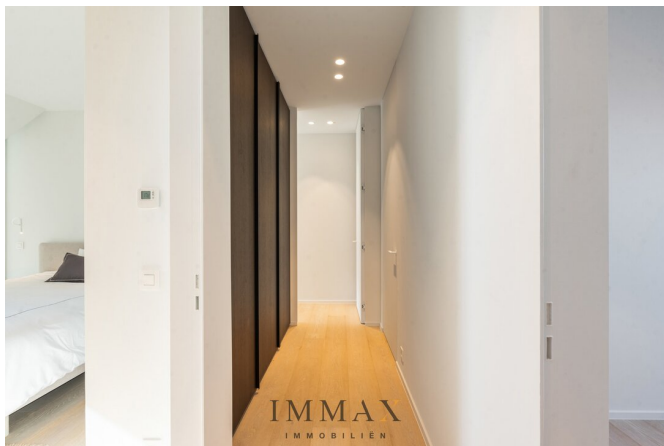
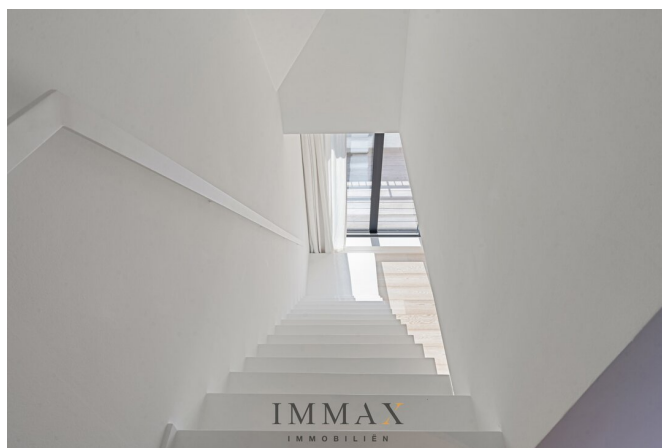
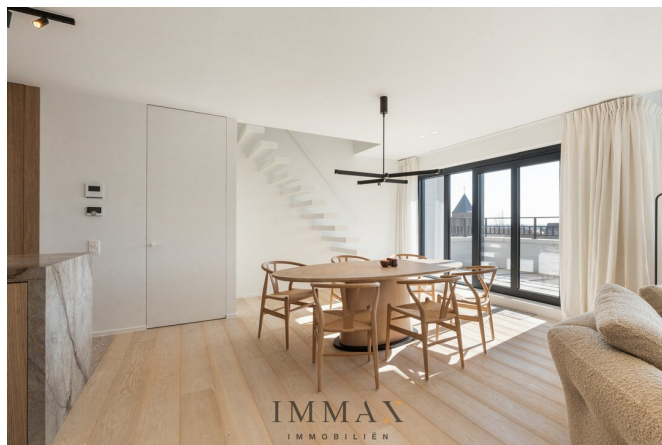
|                     |   |
|---------------------|---|
| <b>Toilettes</b>    | 3 |
| <b>Garages</b>      | 1 |
| <b>Emplacements</b> | 1 |

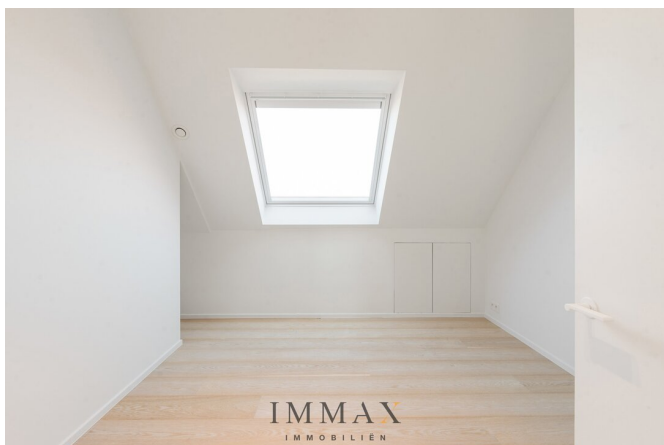
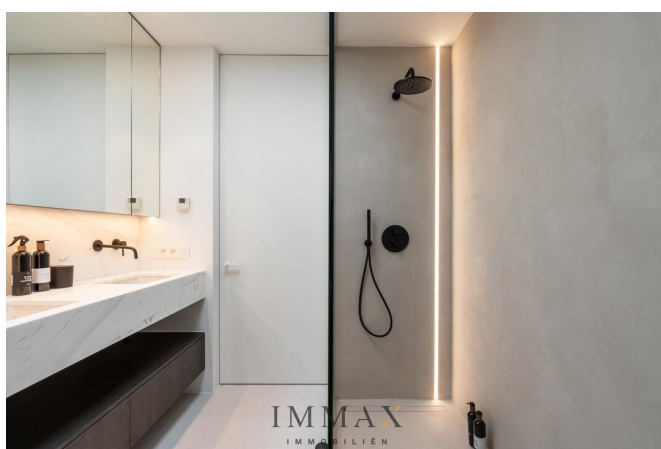
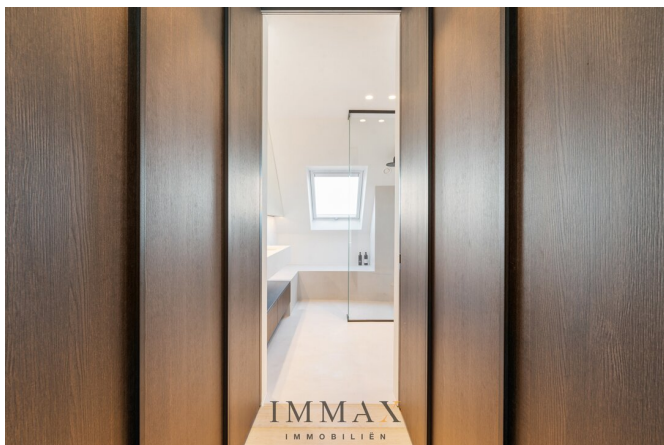
# IMMAX

IMMOBILIËN









# IMMAX

IMMOBILIËN





## Ce bien vous intéresse ?

Contactez-nous pour plus d'informations



### Joeri Verstraeten

Manager Knokke - Bruges

**AGENT IMMOBILIER - BIV 500.306**

- T. 050 62 44 14
- E. [joeri@immax.be](mailto:joeri@immax.be)

**IMMAX**  
I M M O B I L I Ë N