



## Villa individuelle avec piscine

Vauxelles 7, 8300 Knokke-Heist

<b>Référence</b>	Villa Vauxelles
<b>Prix</b>	€ 8.500
<b>Superficie du sol</b>	988m <sup>2</sup>
<b>Surface habitable</b>	212m <sup>2</sup>
<b>Chambres à coucher</b>	7
<b>Salles de bains</b>	6

### Description

Bienvenue dans cette magnifique résidence qui comprend un grand hall d'entrée, un vestiaire et des toilettes luxueuses pour les invités. Le salon, baigné de lumière naturelle, est relié à une terrasse orientée au sud et à un jardin avec piscine, créant ainsi un flux harmonieux entre l'intérieur et l'extérieur. Une cuisine entièrement équipée, dotée d'un coin petit-déjeuner et d'une buanderie pratique, constitue l'espace idéal pour les délices culinaires.

Pour répondre à vos besoins pratiques, un garage est disponible pour accueillir un véhicule, ainsi que plusieurs places de parking pour la commodité de vos invités.

Au premier étage, vous trouverez une majestueuse chambre principale avec une généreuse salle de bain attenante. En outre, il y a quatre chambres généreuses, chacune avec sa propre salle de douche, offrant un confort optimal et l'intimité pour tous les résidents.

Au deuxième étage, deux autres chambres spacieuses et une salle d'eau séparée vous attendent

N'hésitez pas à nous contacter pour plus d'informations : tel : 050 62 44 14 ou via [knokke@immax.be](mailto:knokke@immax.be)

## Données

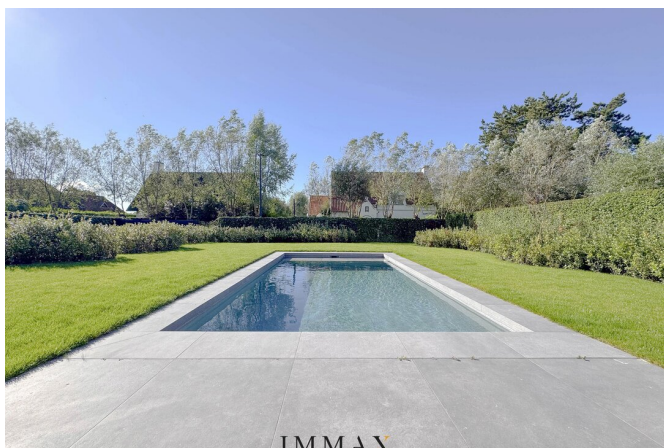
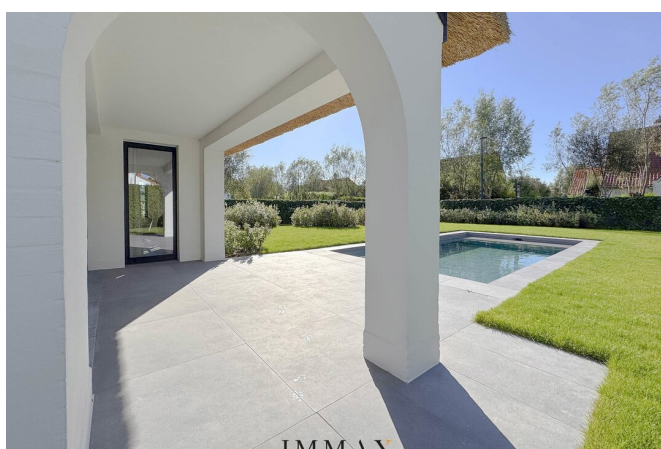
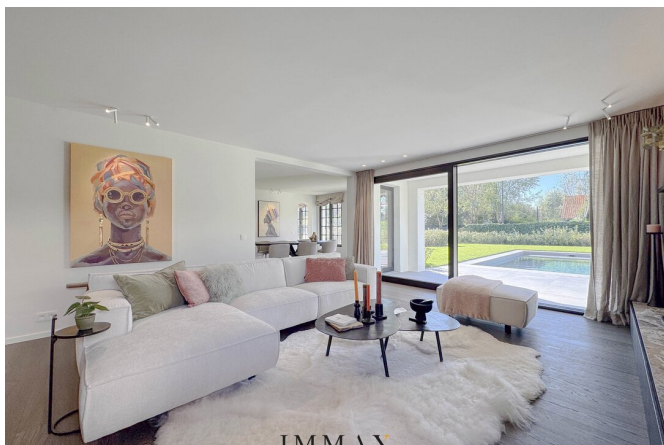
<b>Référence</b>	Villa Vauxelles
<b>Type</b>	Maison
<b>Surface totale</b>	988m <sup>2</sup>
<b>Surface habitable</b>	212m <sup>2</sup>
<b>Année de construction</b>	1991
<b>Année de rénovation</b>	2024

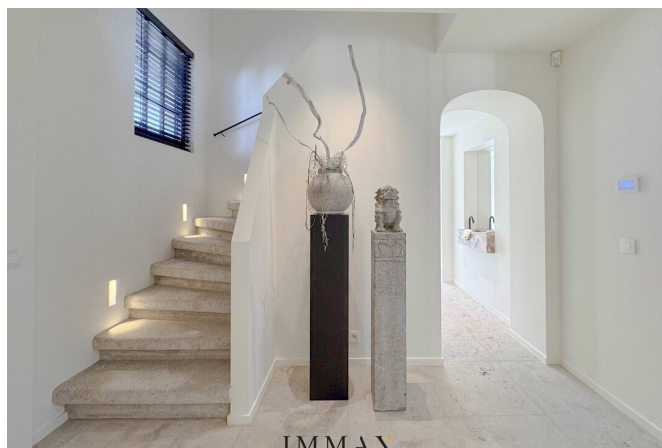
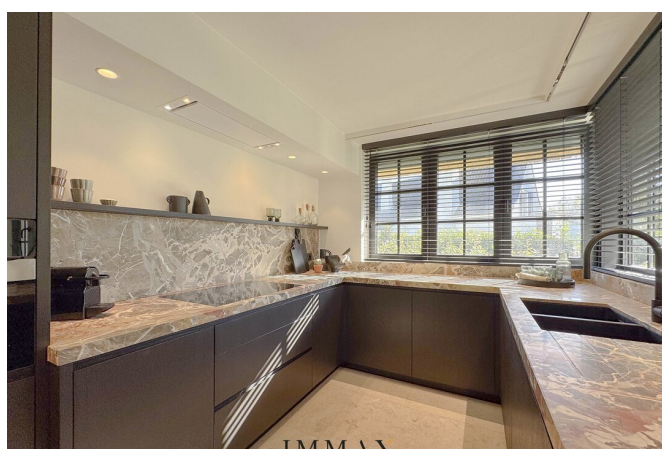
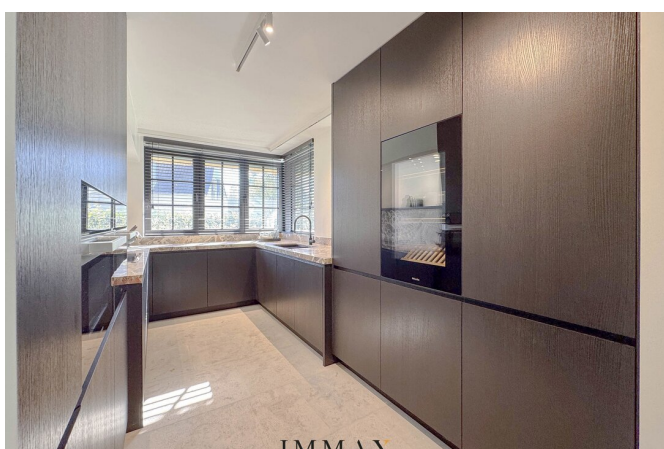
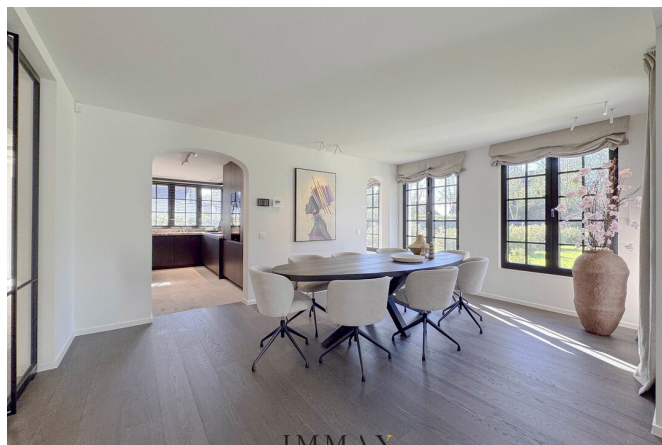
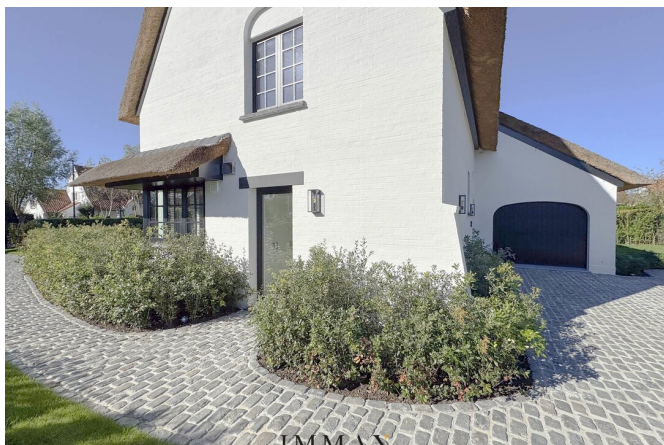
## Obligation de déclaration

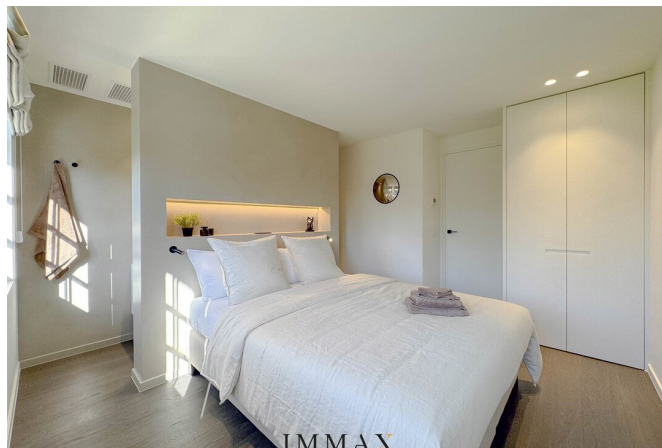
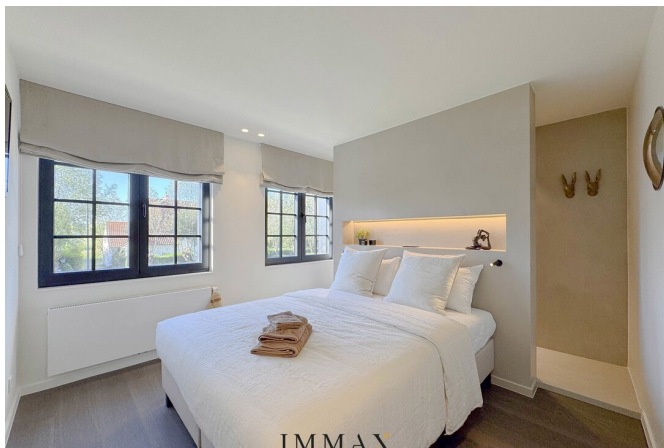
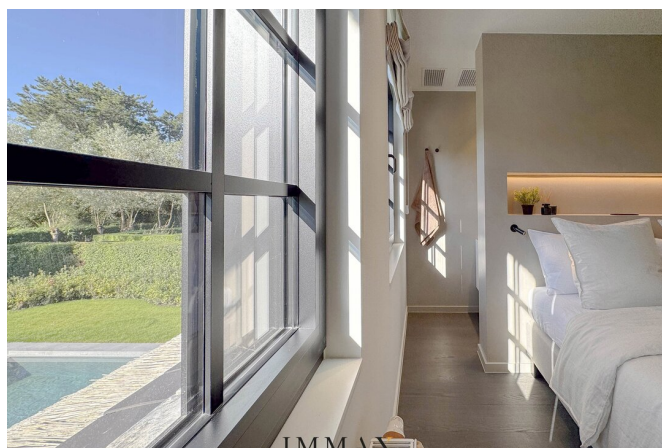
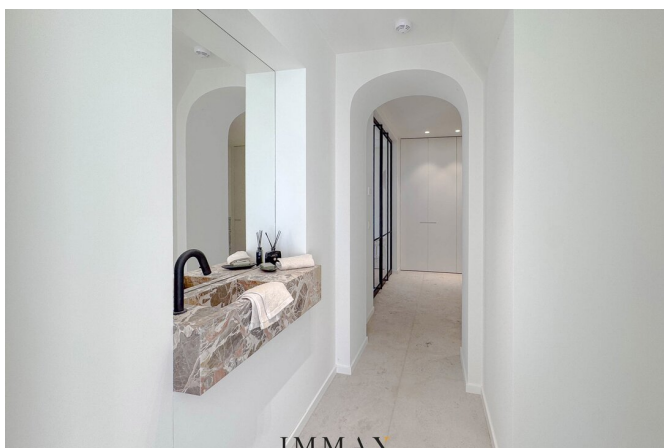
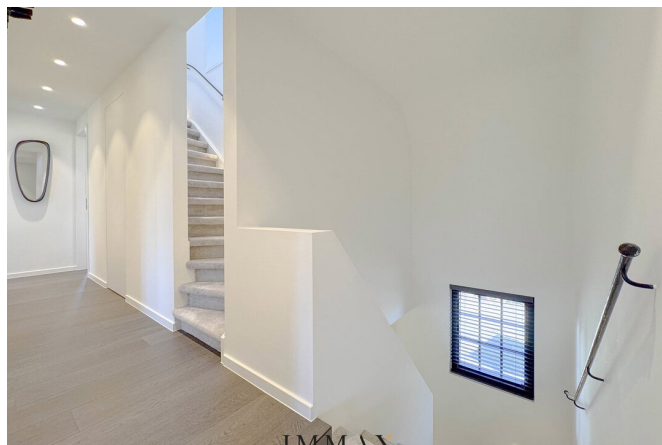
<b>PEB</b>	B
<b>valeur PEB</b>	198
<b>Numéro du certificat PEB</b>	3014336-RES1
<b>Désignation urbaine</b>	Zone d'habitat
<b>Permis de construire</b>	Inconnu
<b>Permis de lotissement</b>	Inconnu
<b>Assignation à comparaître</b>	Inconnu
<b>Décision judiciaire</b>	Inconnu
<b>Préemption</b>	Inconnu
<b>Maatregelen in het maatregelenregister</b>	Inconnu
<b>Score G</b>	A
<b>Score P</b>	A
<b>O-peil</b>	pas situé en zone inondable

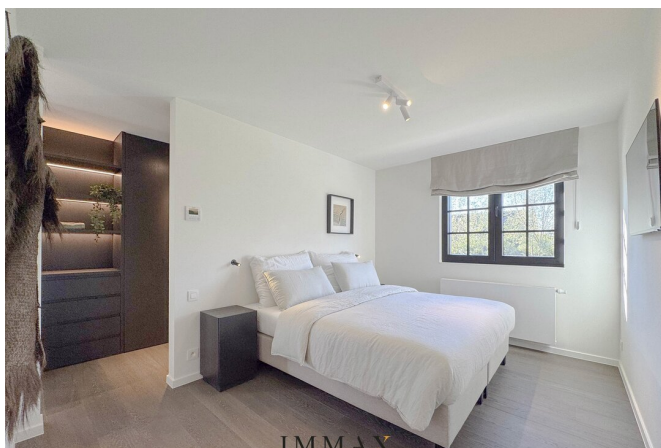
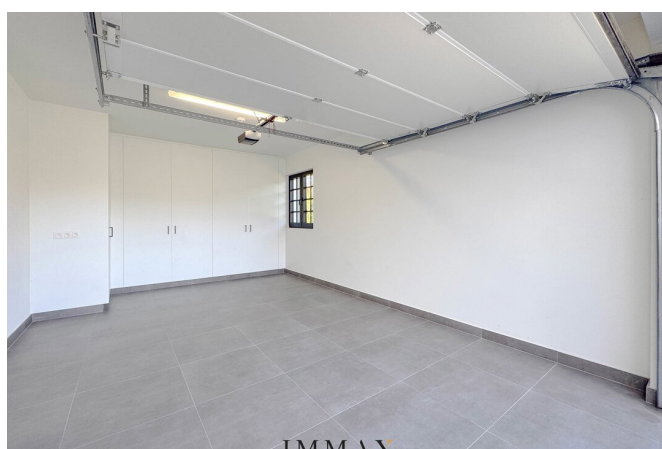
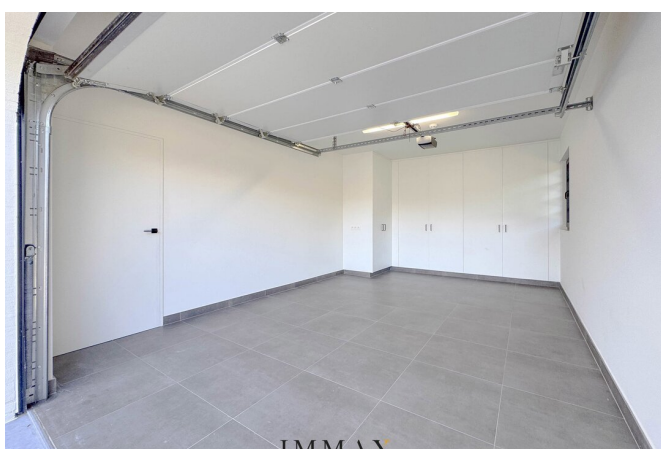
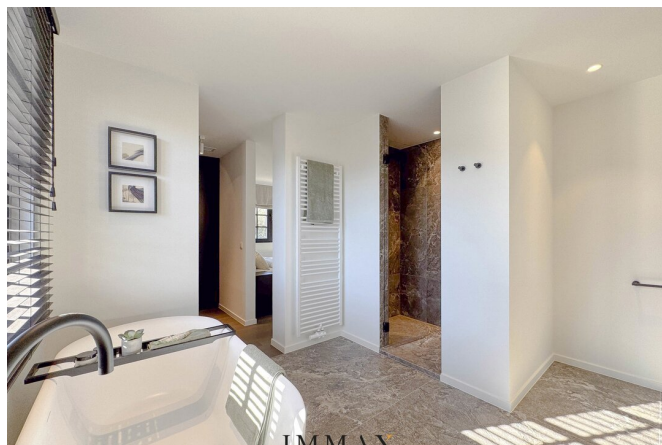
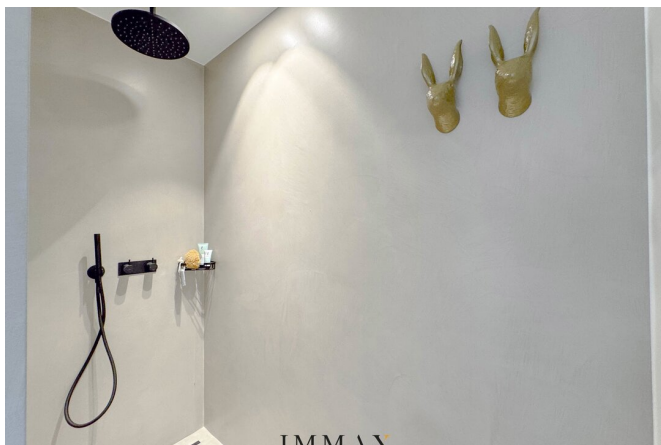
## Disposition

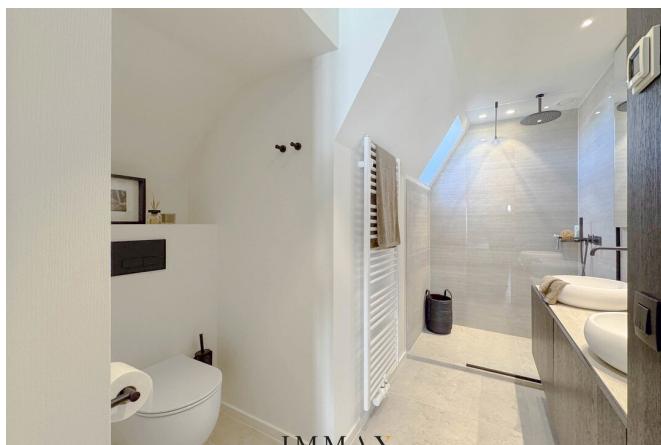
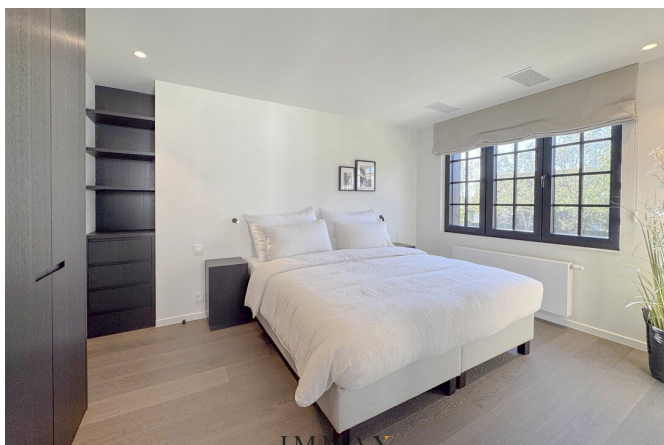
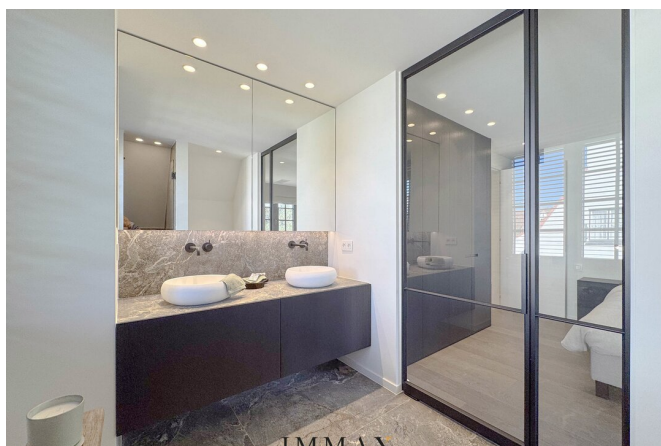
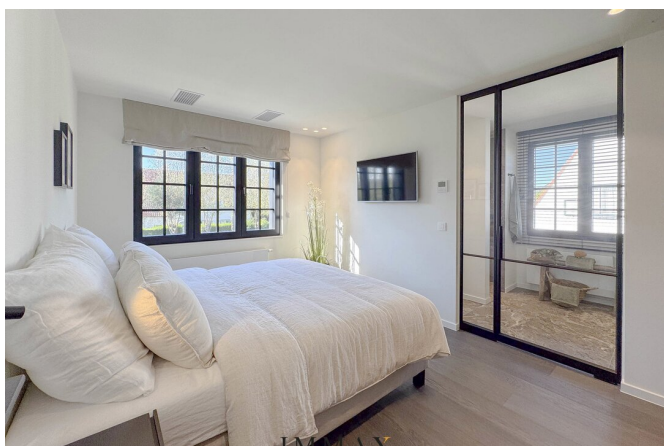
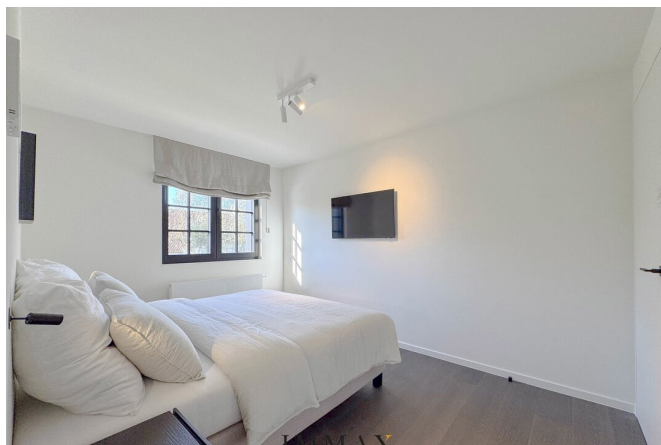
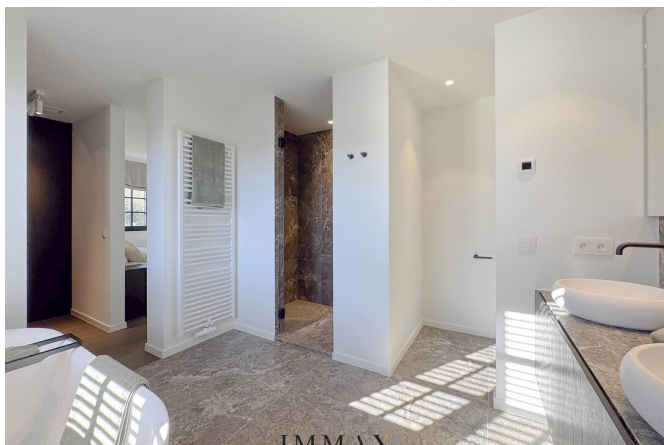
<b>Emplacements</b>	1
<b>Piscine</b>	Oui

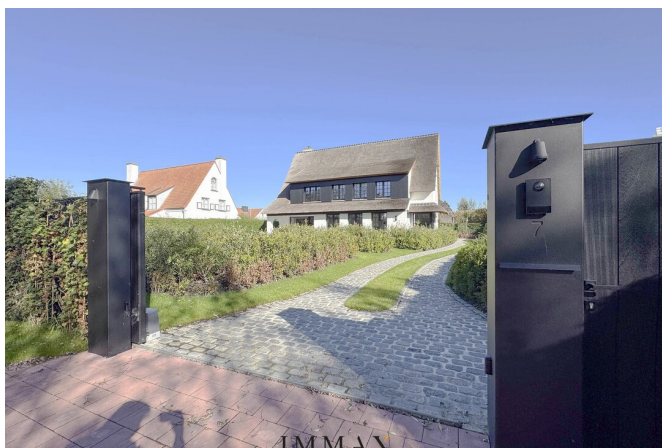
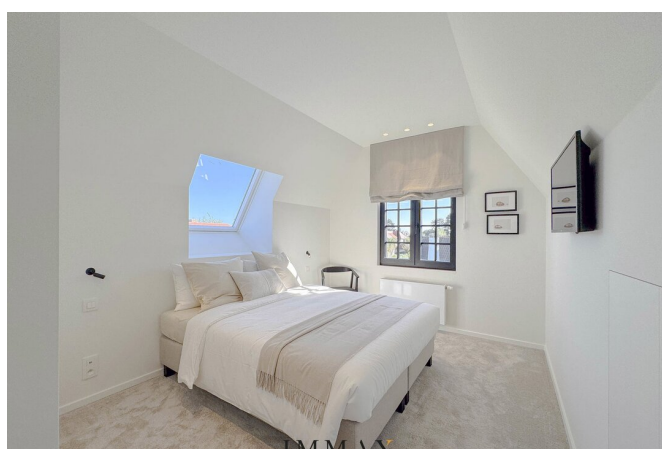
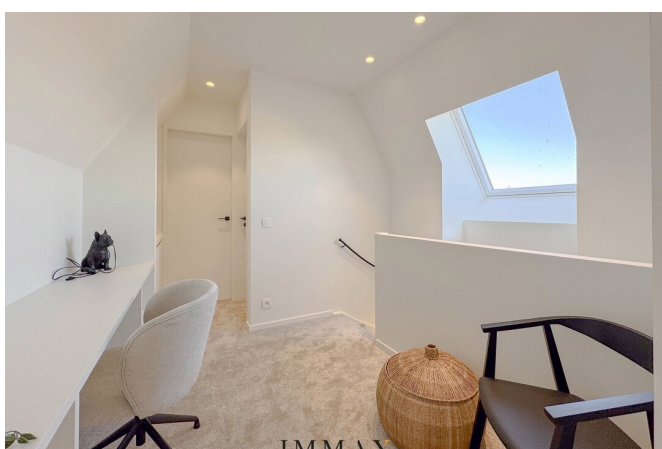
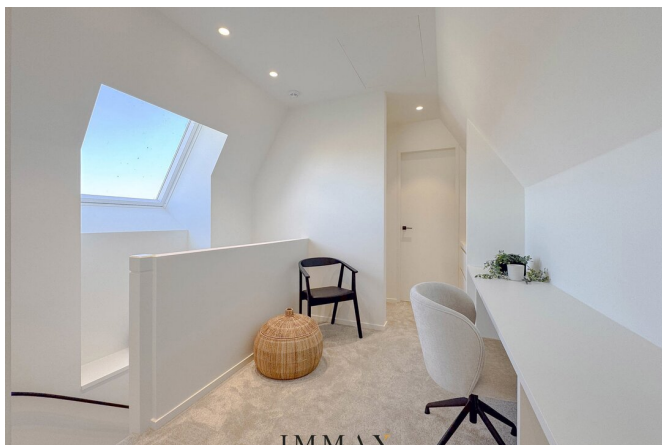






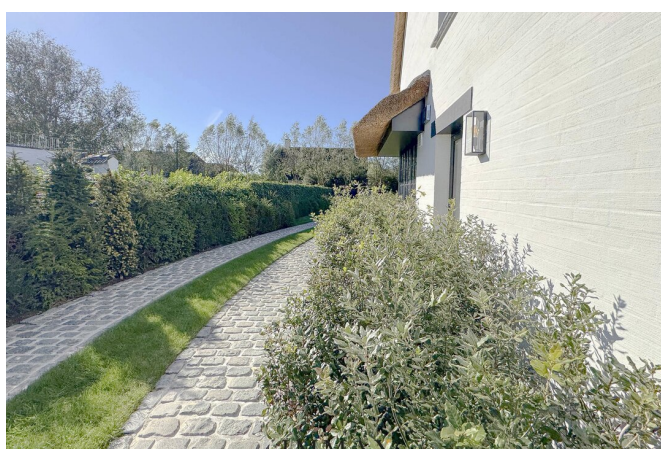
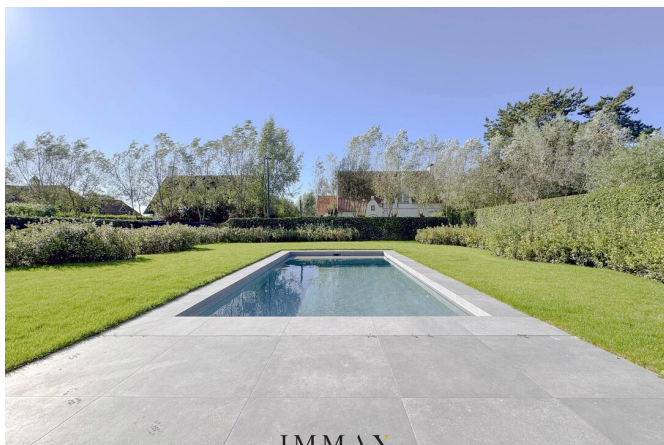






# IMMAX

IMMOBILIËN

The storefront of an IMMAX real estate office. The building is white with large windows displaying property listings. The text "IMMAX IMMOBILIËN" is visible above the entrance. The word "IMMAX" is also visible in the top right corner of the image.

Contacteer ons vrijblijvend voor  
een professionele schatting.

050 62 44 14 - [www.immax.be](http://www.immax.be)

## Ce bien vous intéresse ?

Contactez-nous pour plus d'informations



### Maxim Desmyttere

ACHAT - VENTE KNOKKE  
LOCATION KNOKKE

**BIV STAGIAIR - BIV 518.676**

- T. 050 62 44 14 - 0491 17 81 26
- E. [maxim@immax.be](mailto:maxim@immax.be)

**IMMAX**  
I M M O B I L I Ë N