



Res. Yuki | Appartement au rez-de-chaussée dans environnement rural

Middelburgsesteenweg 19, 8340 Damme

| | |
|-------------------------------|-------------------|
| Référence | YUKI APP 0.2 |
| Prix | € 410.000 |
| Surface totale | 157m ² |
| Surface habitable | 113m ² |
| Surface de la terrasse | 15m ² |
| Chambres à coucher | 3 |
| Salles de bains | 1 |

Description

**** 6% de TVA sur la valeur totale de la construction ****

Faites vite, car les finitions peuvent encore être entièrement choisies par l'acheteur !

L'appartement se compose comme suit : hall d'entrée avec WC visiteurs - espace de vie avec coin repas et cuisine ouverte avec îlot de cuisine - débarras adjacent à la cuisine avec possibilité de placer une machine à laver et un sèche-linge - 3 chambres à coucher - salle de bains avec baignoire, douche et lavabo simple - terrasse ensoleillée (15m²) avec jardin (29m²).

Possibilité d'acheter une place de parking en surface ou un abri pour voiture avec borne de recharge. Des abris à vélos et une poubelle sont prévus et font partie des parties communes.

Livraison : fin 2025

En voiture, vous bénéficiez d'une connexion fluide à la N49 et à l'A11, ce qui vous permet d'atteindre votre destination rapidement et facilement.

Vous préférez le vélo ? Dans ce cas, une belle promenade le long de l'idyllique canal Damse Vaart vous attend, où vous pourrez profiter pleinement du calme et de la nature.

En bref, cette propriété est idéalement située dans un quartier accueillant pour les enfants, au milieu des polders verts, où la tranquillité et l'accessibilité vont de pair.

Données

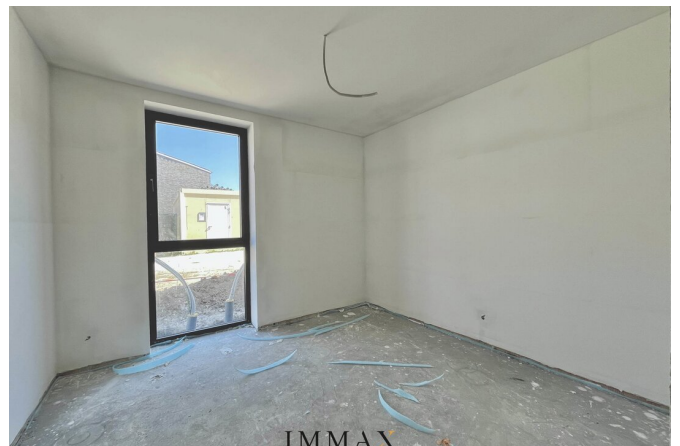
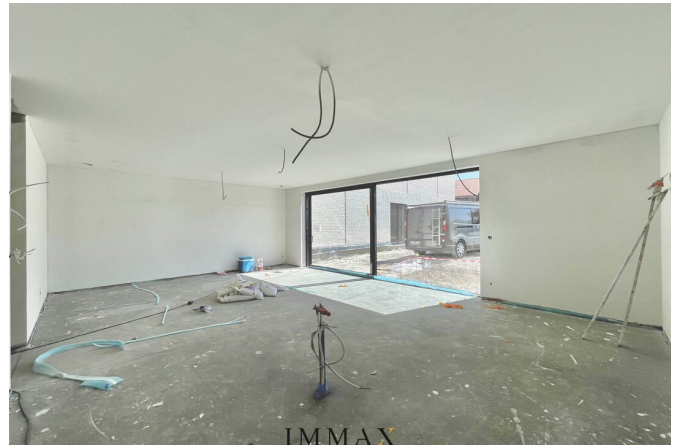
| | |
|-------------------------------|-------------------|
| Référence | YUKI I APP 0.2 |
| Type | Appartement |
| Surface totale | 157m ² |
| Surface habitable | 113m ² |
| Surface de la terrasse | 15m ² |
| Surface du jardin | 29m ² |
| Année de construction | 2024 |
| Libre à partir de: | à la livraison |
| Ascenseur disponible | Oui |

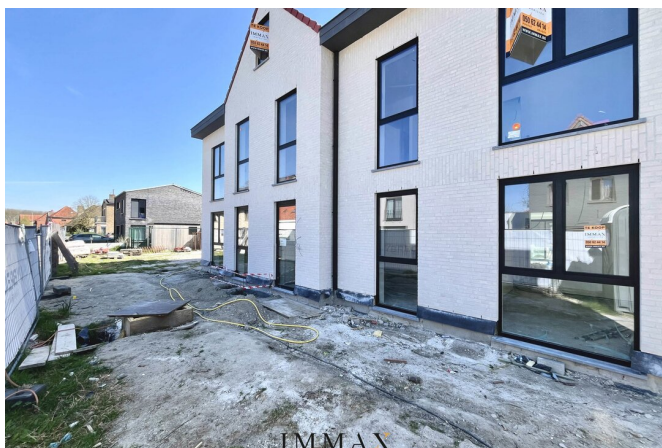
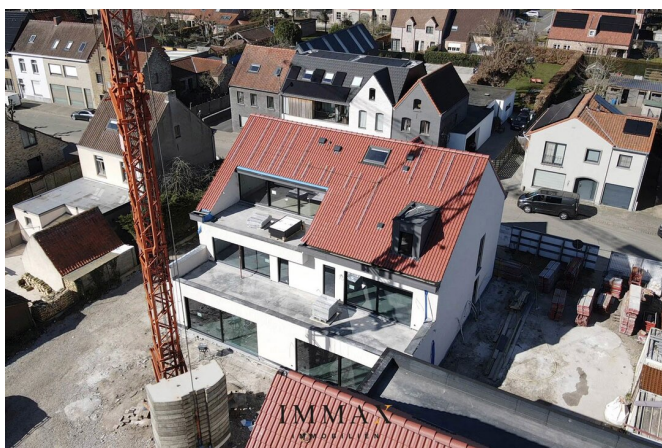
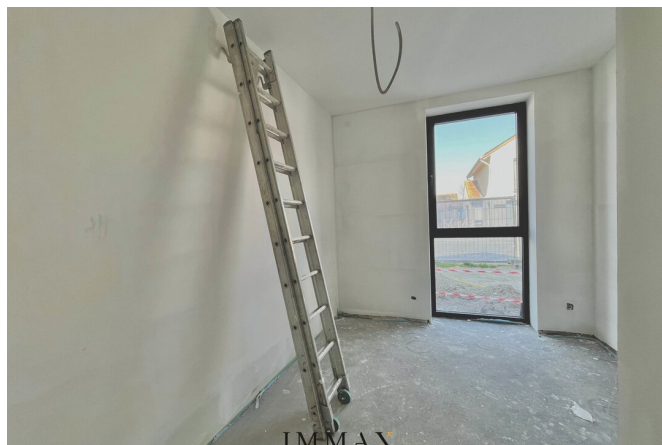
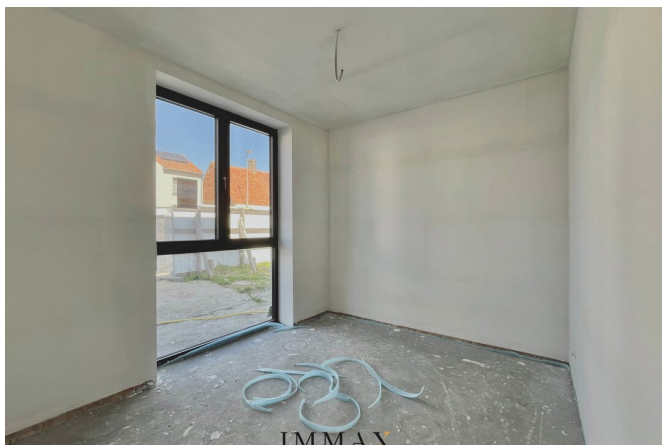
Obligation de déclaration

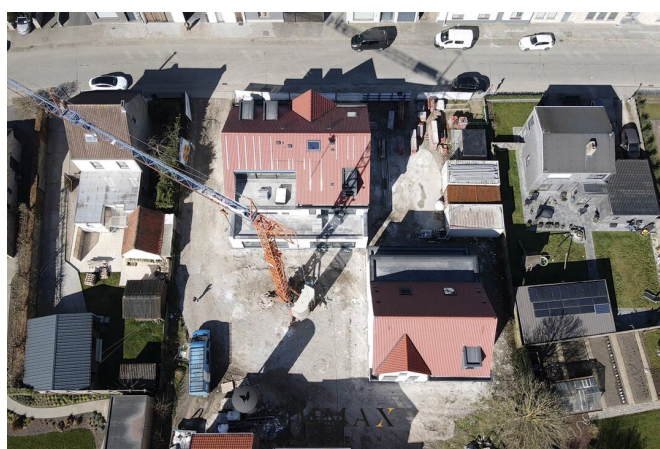
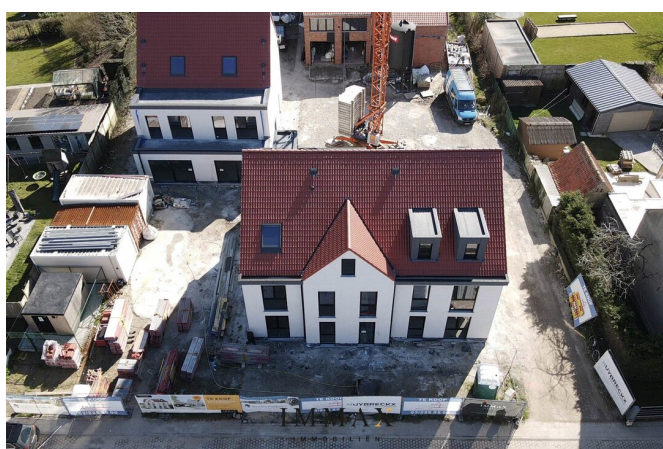
| | |
|----------------------------------|-----------------------------|
| PEB | A |
| Numéro du certificat PEB | Nog te bepalen |
| Désignation urbaine | Zone d'habitat |
| Permis de construire | Oui |
| Permis de lotissement | Oui |
| Assignation à comparaître | Non. |
| Décision judiciaire | Inconnu |
| Préemption | Non. |
| O-peil | pas situé en zone inondable |

Disposition

| | |
|--------------|---|
| Toilettes | 1 |
| Emplacements | 1 |







IMMAX
IMMOBILIËN
KNOKKE - BRUGGE

**UW EIGENDOM
VERKOPEN?**

Contacteer ons vrijblijvend voor
een professionele schatting

IMMAX BRUGGE
MOERKERKSE STEENWEG 1, 8310 BRUGGE
050 62 44 14 - brugge@immax.be - www.immax.be

Ce bien vous intéresse ?

Contactez-nous pour plus d'informations



Céline Van Hamme

Achat - Vente Bruges

BIV STAGIAIR - BIV 516.869

- T. 050 62 44 14 - 0476 60 60 23
- E. celine@immax.be

IMMAX

I M M O B I L I Ë N