



## Maison familiale prête à emménager avec jardin orienté sud

Hemelbeekstraat 2, 8000 Brugge

<b>Référence</b>	Hemelbeekstraat 2
<b>Prix</b>	Prix sur demande
<b>Superficie du sol</b>	431m <sup>2</sup>
<b>Surface habitable</b>	134m <sup>2</sup>
<b>Surface de la terrasse</b>	26m <sup>2</sup>
<b>Chambres à coucher</b>	3
<b>Salles de bains</b>	1
<b>Garages</b>	1

## Description

Cette maison mitoyenne est située dans une impasse dans un quartier résidentiel, ce qui garantit un maximum de tranquillité et de sécurité. Elle se trouve à quelques minutes à vélo des écoles, des commerces et du centre de Bruges. Le jardin avec terrasse est orienté au sud et comprend un abri de jardin avec terrasse couverte et sauna.

### Aménagement :

Au rez-de-chaussée, il y a une allée pouvant accueillir 2 voitures, un garage spacieux, une entrée avec toilettes pour invités, un salon spacieux et lumineux avec 2 baies vitrées donnant sur le jardin, une cuisine ouverte équipée. Le jardin est orienté sud avec une terrasse ouverte et couverte et un sauna.

Au premier étage, vous trouverez une salle de bains avec lavabo, baignoire, douche et toilettes. 3 chambres, dont une avec placard intégré. Il y a également un grenier et des volets roulants partout.

Cette maison allie calme, espace et confort moderne dans un emplacement exceptionnel - un foyer idéal pour les familles ou les couples à la recherche de qualité et de commodité.

### Atouts :

- Sans amiante
- Économique en énergie, label EPC B
- Inspection électrique conforme
- Prête à emménager et située dans un endroit calme
- Quartier adapté aux enfants avec une école accessible à pied
- Climatisation et panneaux solaires avec batterie

Pour plus d'informations ou une visite sans engagement, contactez Jurgen au 0493 330 553 ou envoyez un e-mail à [jurgen@immax.be](mailto:jurgen@immax.be).

## Données

<b>Référence</b>	Hemelbeekstraat 2
<b>Type</b>	Maison
<b>Surface totale</b>	431m <sup>2</sup>
<b>Surface habitable</b>	134m <sup>2</sup>
<b>Surface de la terrasse</b>	26m <sup>2</sup>
<b>Surface du jardin</b>	300m <sup>2</sup>
<b>Année de construction</b>	2000
<b>Année de rénovation</b>	2023
<b>Libre à partir de:</b>	En fonct. du propriétaire

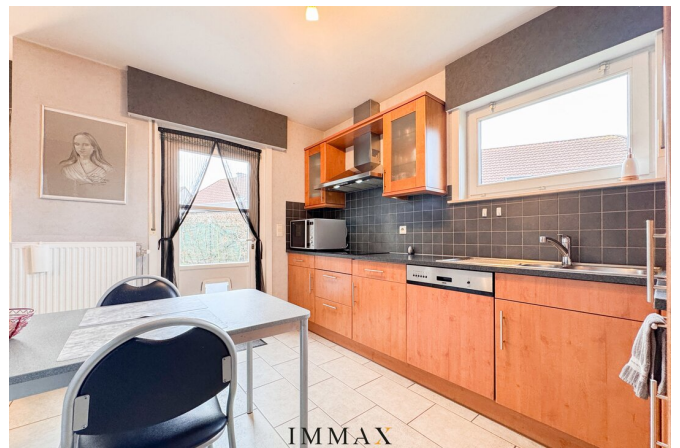
## Obligation de déclaration

<b>PEB</b>	A
<b>valeur PEB</b>	65
<b>Numéro du certificat PEB</b>	0003751231
<b>Désignation urbaine</b>	Zone d'habitat
<b>Permis de construire</b>	Oui
<b>Permis de lotissement</b>	Oui
<b>Assignment à comparaître</b>	Non.
<b>Décision judiciaire</b>	Non.
<b>Préemption</b>	Non.
<b>Score G</b>	A
<b>Score P</b>	B
<b>O-peil</b>	pas situé en zone inondable

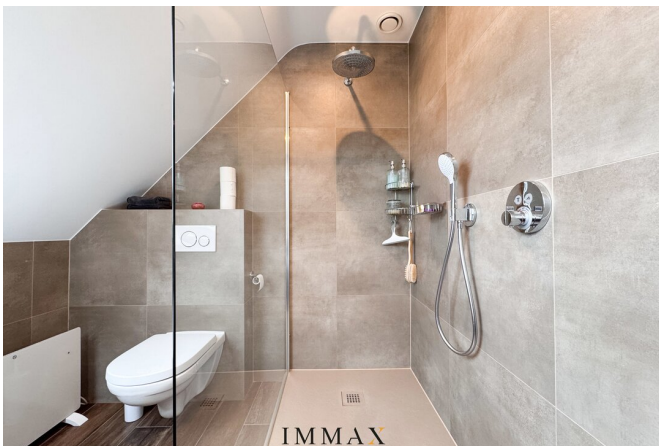
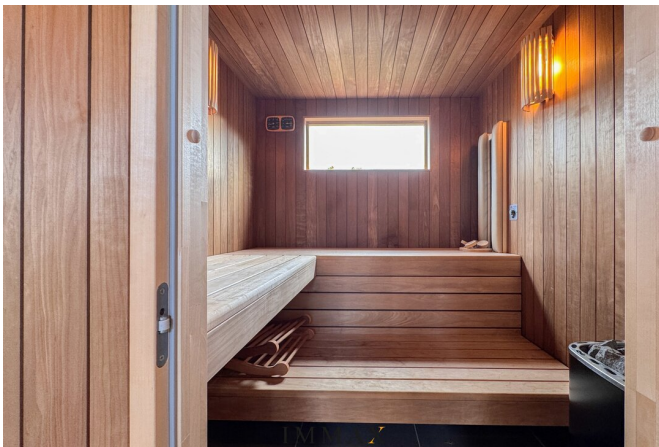
## Disposition

<b>Toilettes</b>	2
<b>Garages</b>	1
<b>Emplacements</b>	1

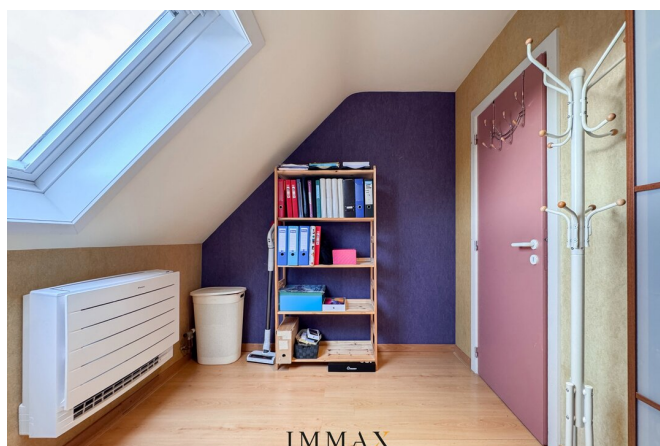
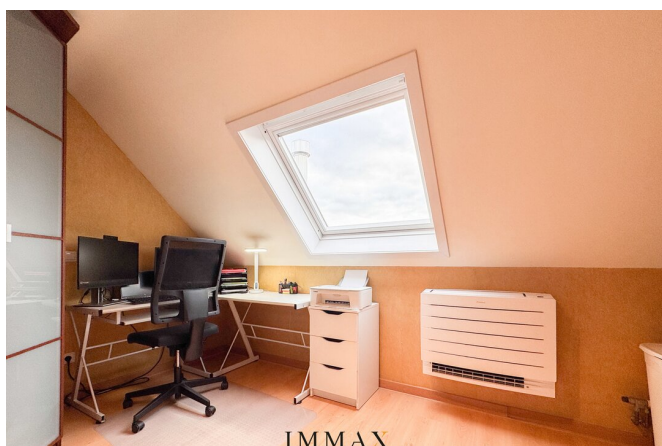












**IMMAX**  
IMMOBILIËN  
KNOKKE - BRUGGE

**UW EIGENDOM  
VERKOPEN?**

Contacteer ons vrijblijvend voor  
een professionele schatting

**IMMAX BRUGGE**  
MOERKERKSE STEENWEG 1, 8310 BRUGGE  
050 62 44 14 - [brugge@immax.be](mailto:brugge@immax.be) - [www.immax.be](http://www.immax.be)



## Ce bien vous intéresse ?

Contactez-nous pour plus d'informations



### Jurgen Monteny

Achat - Vente Bruges

- T. 050 62 44 14 - 0493 33 05 53
- E. [jurgen@immax.be](mailto:jurgen@immax.be)

# IMMAX

I M M O B I L I Ë N