



## Appartement de 2 chambres dans un endroit central

Koningin Elisabethlaan 81 3, 8000 Brugge

**Référence**

Koningin Elisabethlaan 81

**Prix**

Prix sur demande

**Surface habitable**

71m<sup>2</sup>

**Chambres à coucher**

2

**Salles de bains**

1

## Description

Cet appartement est situé sur le petit ring de Bruges, dans un excellent emplacement et à distance de marche de la boulangerie, de la boucherie et du centre historique de Bruges.....

L'appartement est situé au 3ème étage et se compose comme suit :

Hall d'entrée - espace de vie avec cuisine ouverte - office de cuisine - salle de bain équipée d'une douche, d'un lavabo et de toilettes - première chambre à coucher et une deuxième petite chambre à coucher, idéale comme dressing ou bureau.

Le rez-de-chaussée dispose également d'un débarras privé.

Au rez-de-chaussée se trouve également la buanderie commune, où chaque résident dispose de son propre espace. De cette pièce, on accède également au jardin commun.

Prix de location : € 775 par mois

Syndic : € 15 par mois

## Données

<b>Référence</b>	Koningin Elisabethlaan 81
<b>Type</b>	Appartement
<b>Surface habitable</b>	71m <sup>2</sup>
<b>Libre à partir de:</b>	En fonct. du locataire

## Obligation de déclaration

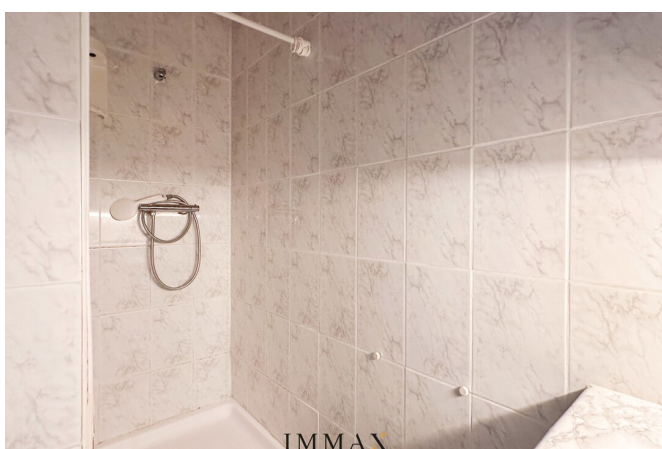
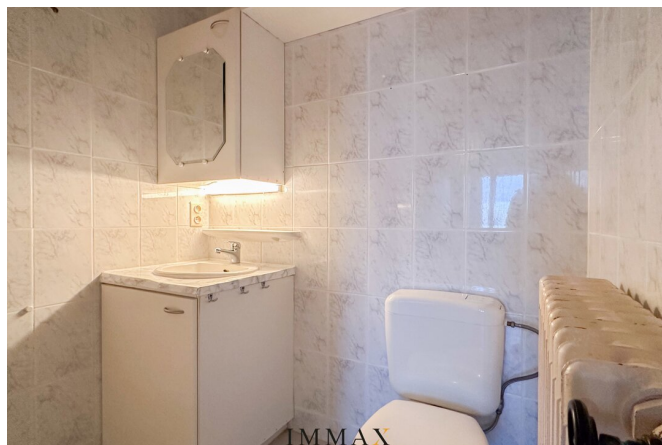
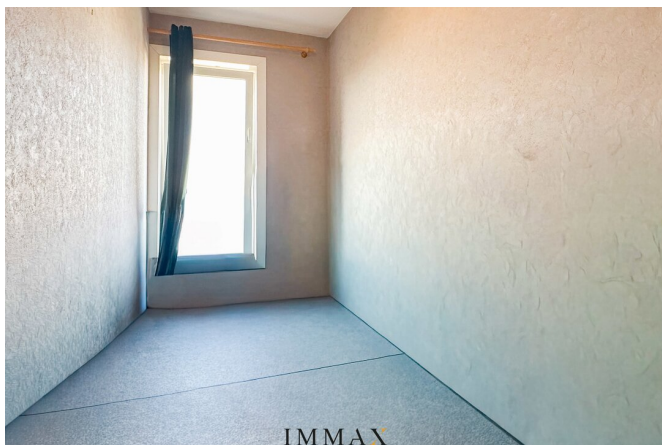
<b>PEB</b>	C
<b>valeur PEB</b>	252
<b>Numéro du certificat PEB</b>	0003724772
<b>Désignation urbaine</b>	Inconnu
<b>Permis de construire</b>	Inconnu
<b>Permis de lotissement</b>	Inconnu
<b>Assignation à comparaître</b>	Inconnu
<b>Décision judiciaire</b>	Inconnu
<b>Préemption</b>	Inconnu
<b>Score G</b>	A
<b>Score P</b>	A
<b>O-peil</b>	pas situé en zone inondable

## Disposition

**Toilettes** 1







## Ce bien vous intéresse ?

Contactez-nous pour plus d'informations



### Jana Crul

Office Manager Bruges  
Vente - Location Bruges

**AGENT IMMOBILIER - BIV 514.178**

- T. 050 62 44 14 - 0498 10 98 98
- E. [jana@immax.be](mailto:jana@immax.be)

# IMMAX

I M M O B I L I Ë N