

Appartement magnifiquement rénové et meublé avec parking

Lippenslaan 336, 8300 Knokke-Heist

Référence	Lippenslaan 336
Prix	€ 1.385
Surface totale	86m ²
Surface habitable	83m ²
Surface de la terrasse	3m ²
Chambres à coucher	2
Salles de bains	2

Description

Magnifique appartement de 2 chambres rénové avec style, situé sur l'emblématique Lippenslaan à Knokke, près de la digue de la mer.

L'appartement comprend :

hall d'entrée avec toilettes séparées, spacieux salon/salle à manger avec accès à la terrasse ensoleillée orientée à l'ouest, cuisine ouverte avec plan de travail en travertin.

Chambre principale avec salle de bain spacieuse attenante avec douche à l'italienne et lavabo, ainsi que la plomberie pour la machine à laver et le sèche-linge.

Deuxième chambre avec douche à l'italienne et lavabo. Les deux chambres sont équipées d'armoires encastrées. Toutes les fenêtres de l'appartement ont été entièrement rénovées.

Local à vélos disponible.

Possibilité de louer une place de parking (150€/mois) dans la même résidence.

Le mobilier est inclus dans le prix demandé.

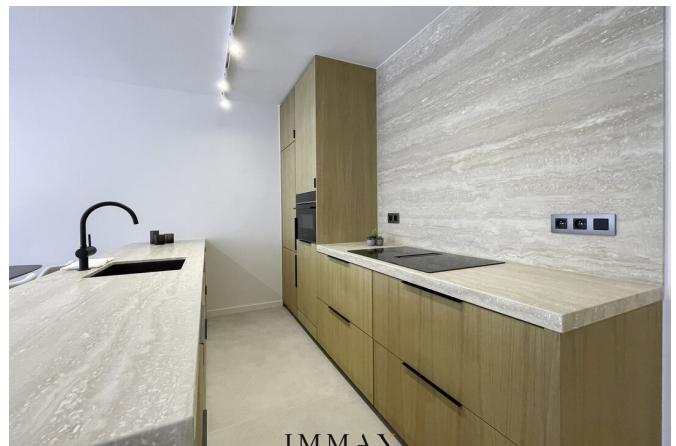
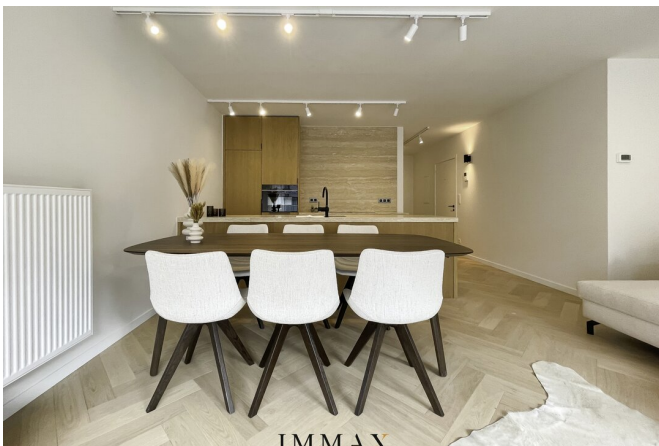
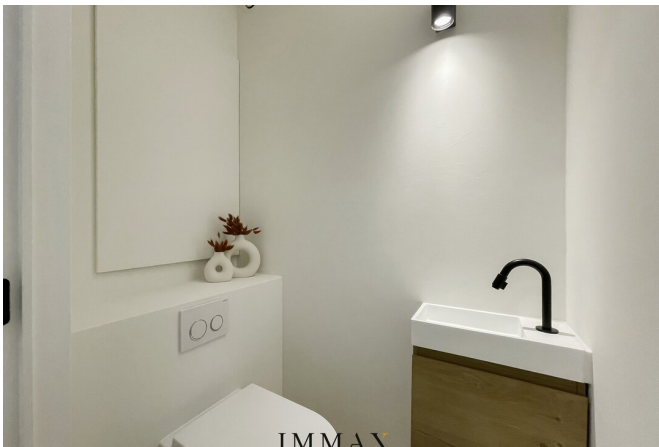
N'hésitez pas à nous contacter pour plus d'informations : tel : 050 62 44 14 ou via Knokke@immax.be

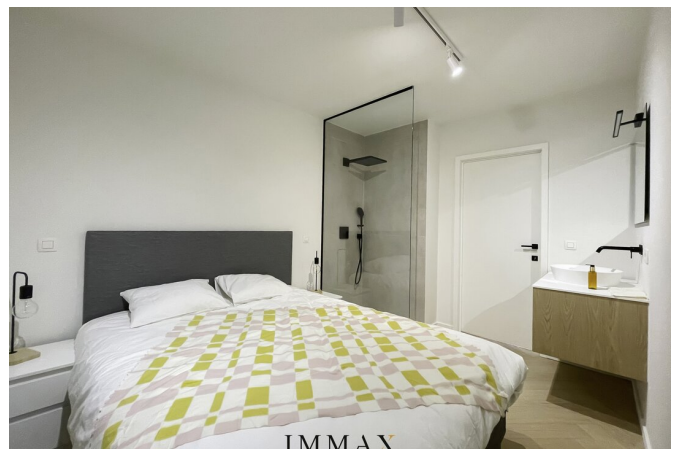
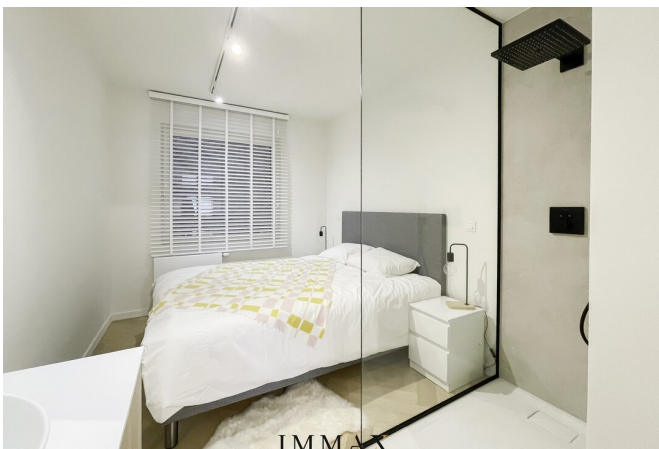
Données

Référence	Lippenslaan 336
Type	Appartement
Surface totale	86m ²
Surface habitable	83m ²
Surface de la terrasse	3m ²
Année de construction	1991
Année de rénovation	2024
Ascenseur disponible	Oui

Obligation de déclaration

PEB	B
valeur PEB	146
Numéro du certificat PEB	2680368-RES-21
Désignation urbaine	Zone d'habitat
Permis de construire	Inconnu
Permis de lotissement	Inconnu
Assignation à comparaître	Inconnu
Décision judiciaire	Inconnu
Préemption	Inconnu
Score G	A
Score P	A
O-peil	pas situé en zone inondable





Ce bien vous intéresse ?

Contactez-nous pour plus d'informations



Maxim Desmyttere

ACHAT - VENTE KNOKKE
LOCATION KNOKKE

BIV STAGIAIR - BIV 518.676

- T. 050 62 44 14 - 0491 17 81 26
- E. maxim@immax.be

IMMAX

I M M O B I L I Ë N