



## Maison rénovée avec 3 chambres d'hôtes

Moerkerkse Steenweg 289, 8310 Brugge Sint-Kruis

Référence	7231412
Prix	De € 550.000
Superficie du sol	400m <sup>2</sup>
Surface habitable	213m <sup>2</sup>

### Description

Cette propriété située au cœur de Sint-Kruis, à quelques minutes à vélo du centre-ville de Bruges, a été récemment rénovée et dispose d'une licence pour 3 chambres d'hôtes.

Une propriété pratique et lumineuse avec 5 chambres et 5 salles de bains. Un jardin orienté au sud complète la propriété.

Idéal pour un couple souhaitant exploiter un bed & breakfast dans un endroit central à la périphérie de Bruges.

Rez-de-chaussée : hall d'entrée avec vestiaire et toilettes - chambre d'amis 1 avec salle de bains et toilettes - salon avec cuisine ouverte - véranda donnant sur la terrasse et le jardin - chambre 1 avec salle de bains et toilettes - buanderie - buanderie/rangement - local à vélos - jardin orienté sud.

Premier étage : chambres d'amis 2 et 3 avec chacune une salle de bains et des toilettes séparées.

Grenier : chambre 2 avec salle de bains et espace détente

Le sous-sol est également présent.

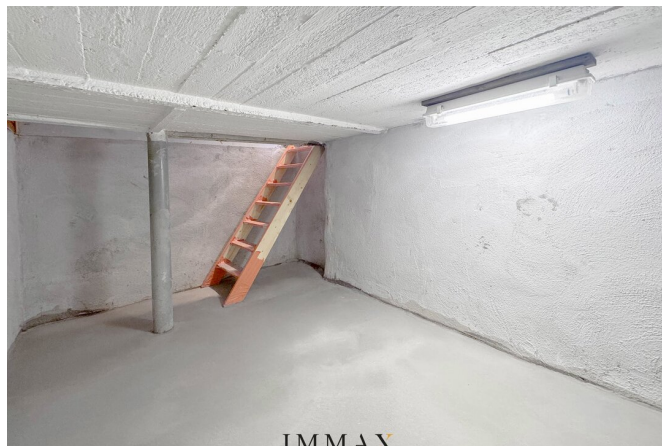
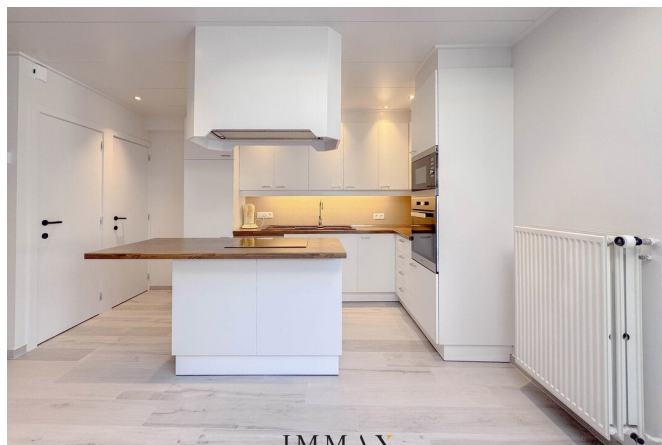
Livraison rénovation : Sept'24

## Données

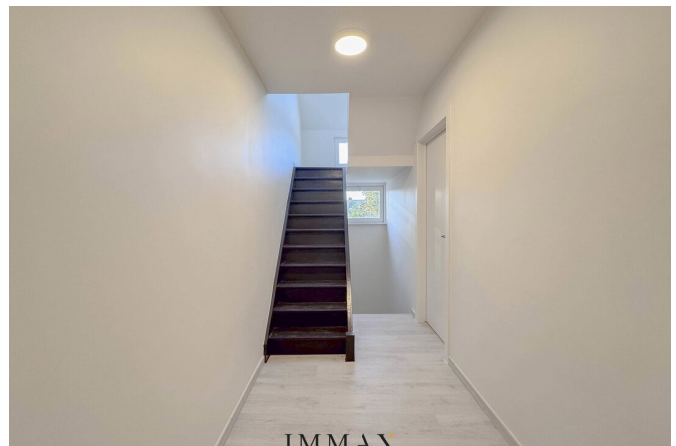
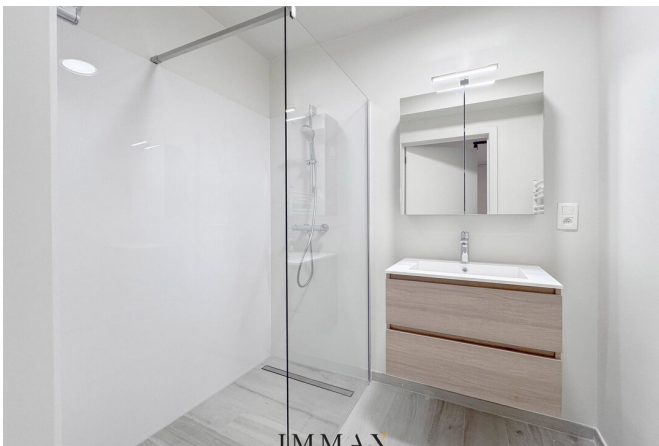
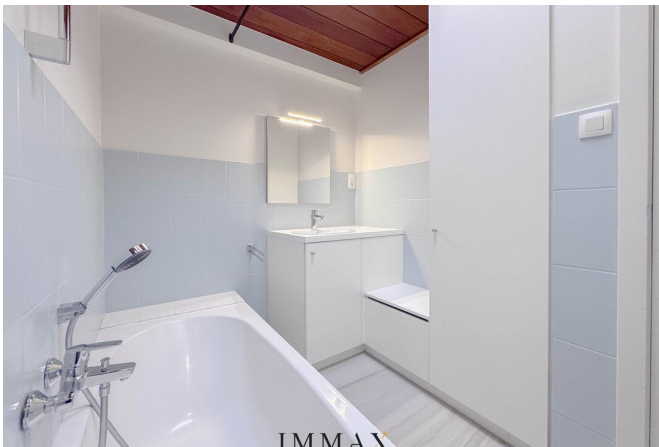
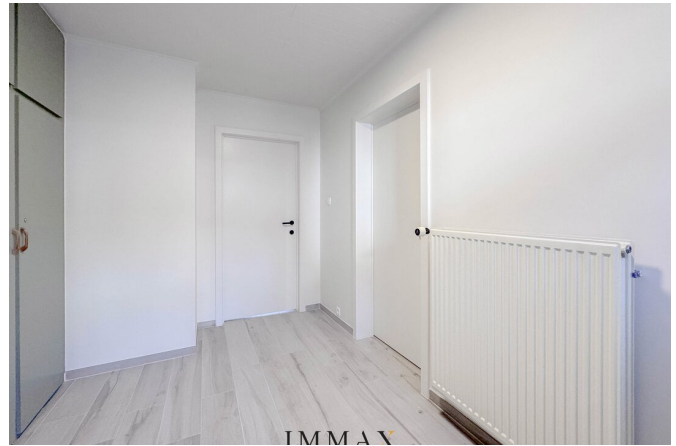
<b>Référence</b>	7231412
<b>Type</b>	Bed & breakfast
<b>Surface totale</b>	400m <sup>2</sup>
<b>Surface habitable</b>	213m <sup>2</sup>
<b>Année de rénovation</b>	2024
<b>Libre à partir de:</b>	à l'acte

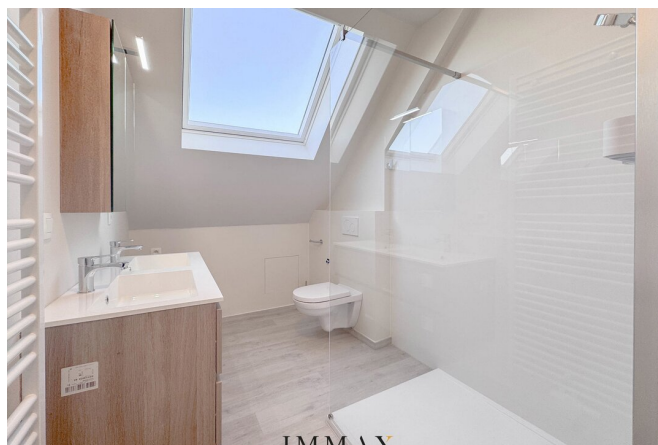
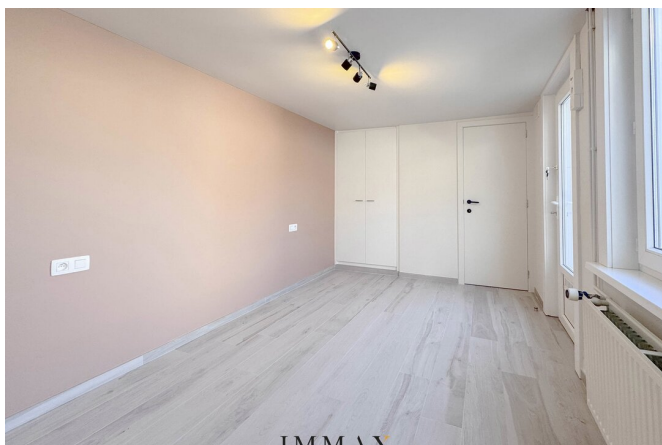
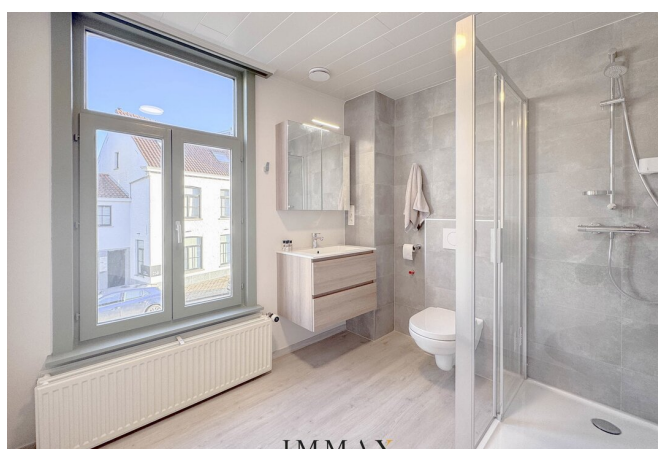
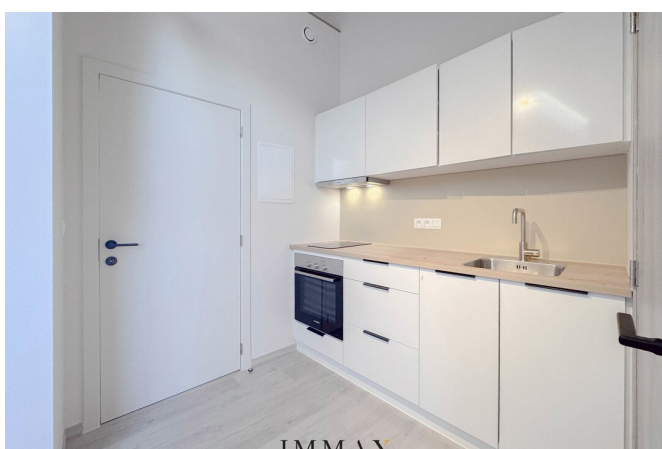
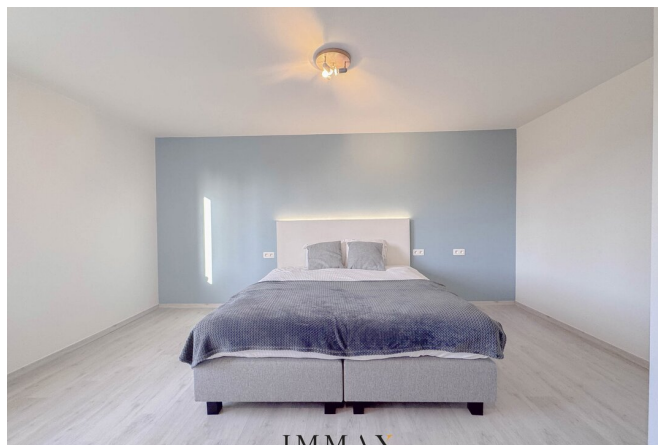
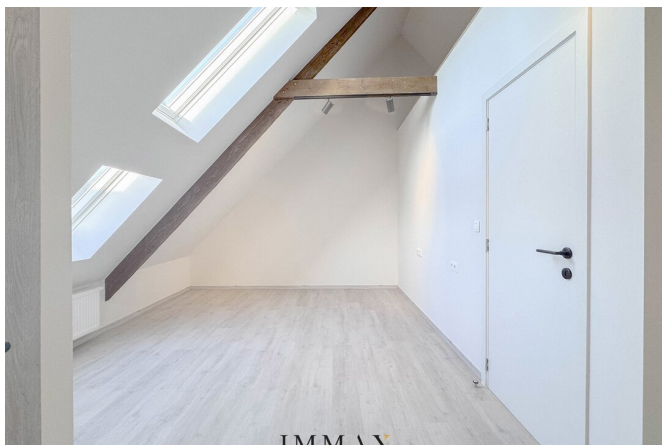
## Obligation de déclaration

<b>PEB</b>	B
<b>valeur PEB</b>	184-184
<b>Numéro du certificat PEB</b>	0003292576
<b>Désignation urbaine</b>	Zone d'habitat
<b>Permis de construire</b>	Oui
<b>Permis de lotissement</b>	Non.
<b>Assignation à comparaître</b>	Non.
<b>Décision judiciaire</b>	Non.
<b>Préemption</b>	Non.
<b>Score G</b>	D
<b>Score P</b>	D
<b>O-peil</b>	pas situé en zone inondable

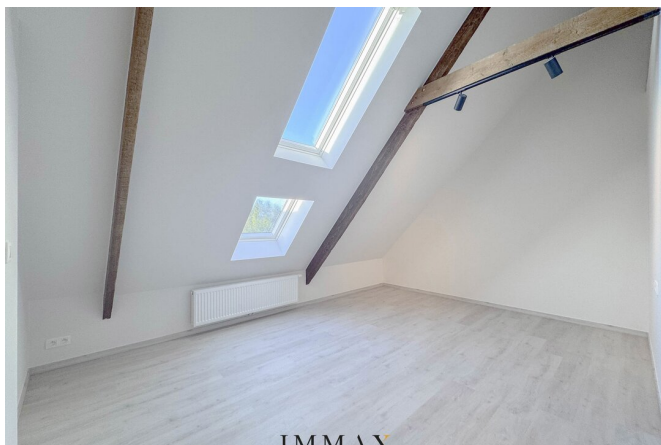












**IMMAX**  
IMMOBILIËN  
KNOKKE - BRUGGE

**UW EIGENDOM  
VERKOPEN?**

Contacteer ons vrijblijvend voor  
een professionele schatting

**IMMAX BRUGGE**  
MOERKERKSE STEENWEG 1, 8310 BRUGGE  
050 62 44 14 - [brugge@immax.be](mailto:brugge@immax.be) - [www.immax.be](http://www.immax.be)

## Ce bien vous intéresse ?

Contactez-nous pour plus d'informations



### Wout Nechelput

Gestionnaire de bureau  
Achat - Vente Bruges

**AGENT IMMOBILIER - BIV 512.953**

- T. 050 62 44 14 - 0475 96 59 38
- E. [wout@immax.be](mailto:wout@immax.be)

# IMMAX

I M M O B I L I Ë N