



## Maison de ville entièrement rénovée avec cour ensoleillée

West-Gistelhof 15, 8000 Brugge

|                               |                   |
|-------------------------------|-------------------|
| <b>Référence</b>              | West-Gistelhof 15 |
| <b>Prix</b>                   | € 565.000         |
| <b>Superficie du sol</b>      | 98m <sup>2</sup>  |
| <b>Surface habitable</b>      | 130m <sup>2</sup> |
| <b>Surface de la terrasse</b> | 23m <sup>2</sup>  |
| <b>Chambres à coucher</b>     | 2                 |
| <b>Salles de bains</b>        | 1                 |

## Description

Maison de ville entièrement rénovée avec cour intérieure ensoleillée au cœur de Bruges

Dans le quartier pittoresque de Saint-Gilles, un quartier calme et charmant au cœur de Bruges, une maison étonnamment spacieuse et entièrement rénovée attend son nouveau propriétaire derrière une façade authentique. Cette maison de caractère a fait l'objet d'une rénovation complète en 2019, avec une attention particulière pour les détails, le confort et les matériaux durables et de qualité.

En entrant dans la maison, vous arrivez dans un hall d'entrée accueillant avec un espace de rangement pratique et des toilettes pour invités. Le salon lumineux dégage une atmosphère chaleureuse et conviviale, avec un emplacement prévu pour une cheminée à gaz qui peut rendre l'ensemble encore plus agréable. À côté se trouve la cuisine ouverte, entièrement équipée d'appareils électroménagers de haute qualité : une plaque à induction, un four, un micro-ondes, un lave-vaisselle, un réfrigérateur, un congélateur et un robinet Aqualex de luxe.

Derrière la cuisine se trouve un débarras pratique avec des branchements pour une machine à laver et des équipements techniques supplémentaires.

Au premier étage se trouve une chambre spacieuse avec des armoires encastrées, ainsi qu'une salle de bains élégante, finie en Mortex et équipée d'une douche à l'italienne, de toilettes et d'un lavabo. Le deuxième étage abrite une deuxième chambre spacieuse, également équipée d'armoires encastrées.

Cerise sur le gâteau, cette maison dispose d'une cour intérieure ensoleillée et spacieuse : un véritable espace extérieur où il fait bon se détendre en toute tranquillité, en plein cœur de la ville.

Cette maison prête à emménager allie confort moderne et charme authentique. Elle est le choix idéal pour ceux qui souhaitent profiter d'un luxe paisible dans un environnement urbain animé, ou pour ceux qui recherchent un investissement sûr au cœur de Bruges.

## Données

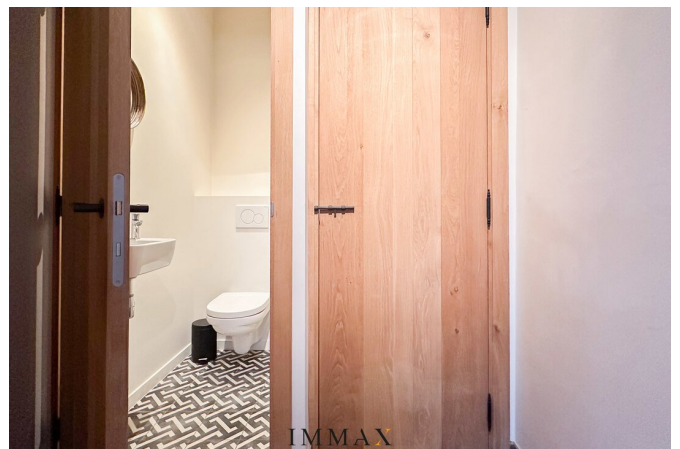
|                               |                   |
|-------------------------------|-------------------|
| <b>Référence</b>              | West-Gistelhof 15 |
| <b>Type</b>                   | Maison            |
| <b>Surface totale</b>         | 98m <sup>2</sup>  |
| <b>Surface habitable</b>      | 130m <sup>2</sup> |
| <b>Surface de la terrasse</b> | 23m <sup>2</sup>  |
| <b>Année de construction</b>  | 1850              |
| <b>Année de rénovation</b>    | 2019              |
| <b>Libre à partir de:</b>     | à l'acte          |

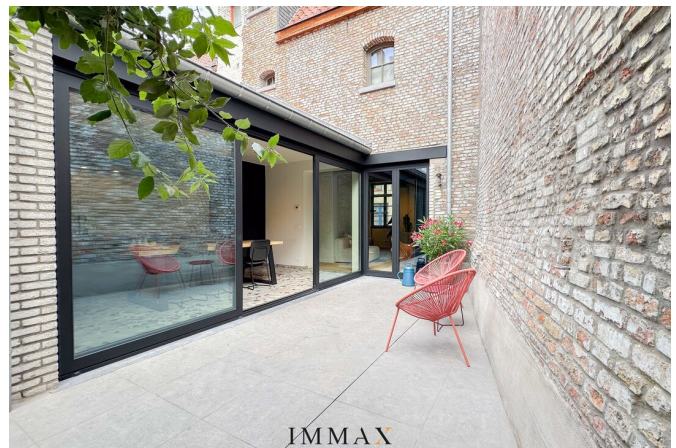
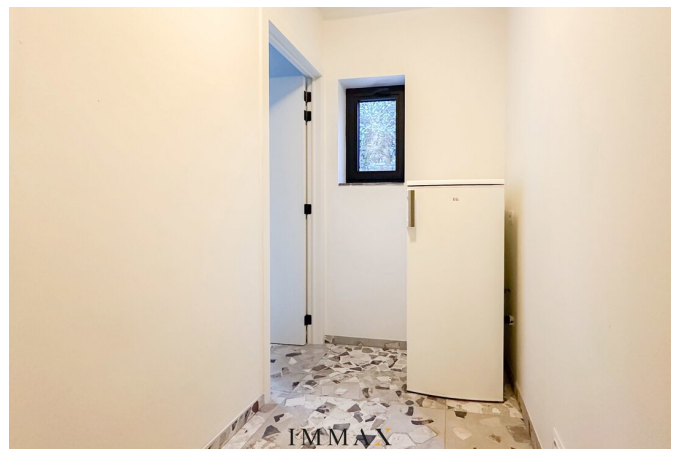
## Obligation de déclaration

|                                  |  |
|----------------------------------|--|
| <b>PEB</b>                       | B  |
| <b>valeur PEB</b>                | 193  |
| <b>Numéro du certificat PEB</b>  | 0002787437   |
| <b>Désignation urbaine</b>       | Zone d'habitat avec une valeur cult., hist. et/ou esthétique |
| <b>Permis de construire</b>      | Oui  |
| <b>Permis de lotissement</b>     | Non.   |
| <b>Assignation à comparaître</b> | Non.   |
| <b>Décision judiciaire</b>       | Non.   |
| <b>Préemption</b>                | Non.   |
| <b>Score G</b>                   | B  |
| <b>Score P</b>                   | B  |
| <b>O-peil</b>                    | pas situé en zone inondable                                  |

## Disposition

**Toilettes** 2







**IMMAX**  
IMMOBILIËN  
KNOKKE - BRUGGE

**UW EIGENDOM  
VERKOPEN?**

Contacteer ons vrijblijvend voor  
een professionele schatting

**IMMAX BRUGGE**  
MOERKERKSE STEENWEG 1, 8310 BRUGGE  
050 62 44 14 - [brugge@immax.be](mailto:brugge@immax.be) - [www.immax.be](http://www.immax.be)



## Ce bien vous intéresse ?

Contactez-nous pour plus d'informations



### Jana Crul

Office Manager Bruges  
Vente - Location Bruges

**AGENT IMMOBILIER - BIV 514.178**

- T. 050 62 44 14 - 0498 10 98 98
- E. [jana@immax.be](mailto:jana@immax.be)

# IMMAX

I M M O B I L I Ë N