



## Villa moderne exclusive dans un environnement rural - Oedelem (Beernem)

Taffelaerstraat 3, 8730 Beernem Oedelem

<b>Référence</b>	7327839
<b>Prix</b>	€ 1.445.000
<b>Superficie du sol</b>	7099m <sup>2</sup>
<b>Surface habitable</b>	330m <sup>2</sup>
<b>Chambres à coucher</b>	3
<b>Salles de bains</b>	2

## Description

Cette villa unique conçue par Sottsass est située dans un cadre rural près du centre de Sijsele, à la frontière de Oedelem/Maldegem.

La villa est divisée en un espace loft lumineux et 2 suites de chambres spacieuses avec salle de bain.

Une perle architecturale dans les champs avec des vues ouvertes à 360° dans une oasis de paix, de simplicité et de style !

La maison doit encore être partiellement terminée.

Découvrez tous les atouts et les détails de cette villa unique sur un emplacement exceptionnel à Oedelem lors d'une visite prolongée.

Pour de plus amples informations ou une visite, veuillez contacter Wout au 0475 96 59 38 ou par e-mail à [Wout@immax.be](mailto:Wout@immax.be).

## Données

<b>Référence</b>	7327839
<b>Type</b>	Maison
<b>Surface totale</b>	7099m <sup>2</sup>
<b>Surface habitable</b>	330m <sup>2</sup>
<b>Année de construction</b>	2019
<b>Libre à partir de:</b>	à l'acte

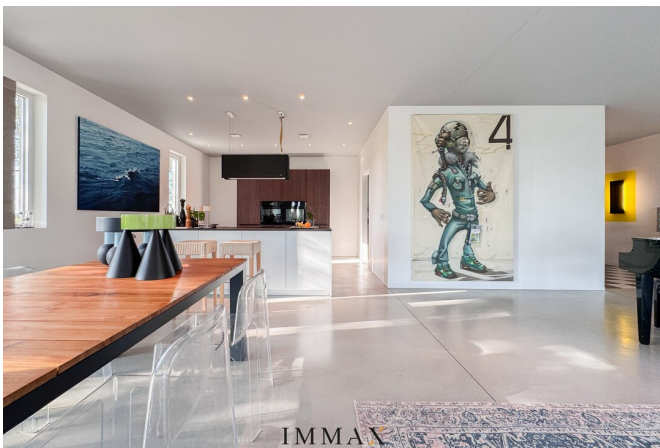
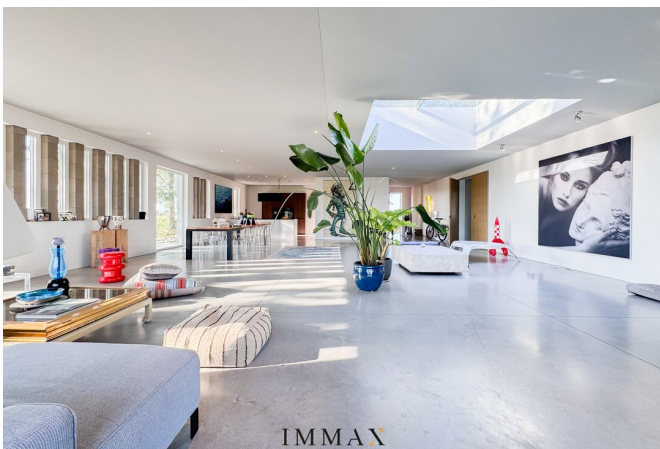
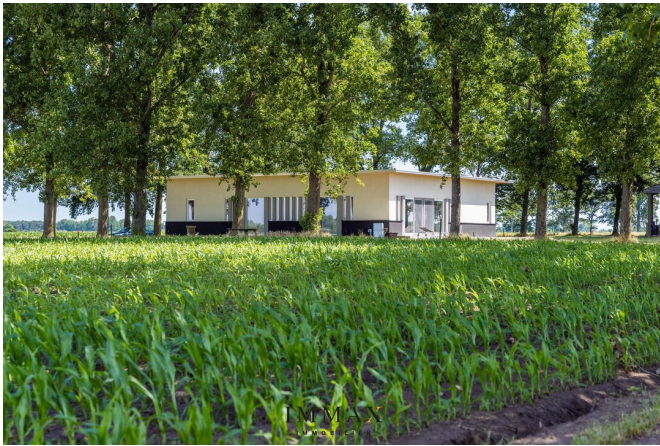
## Obligation de déclaration

<b>PEB</b>	A
<b>valeur PEB</b>	96.14
<b>Numéro du certificat PEB</b>	EP15513
<b>Désignation urbaine</b>	Zone agricole
<b>Permis de construire</b>	Oui
<b>Permis de lotissement</b>	Non.
<b>Assignation à comparaître</b>	Non.
<b>Décision judiciaire</b>	Non.
<b>Préemption</b>	Non.
<b>O-peil</b>	pas situé en zone inondable

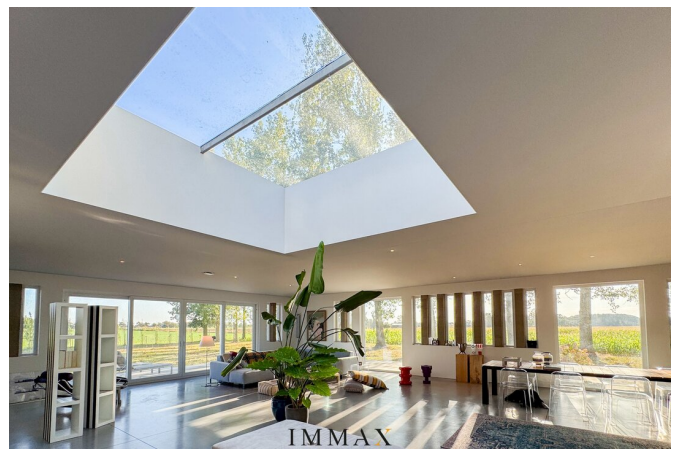
## Disposition

<b>Toilettes</b>	2
<b>Emplacements</b>	1

















**IMMAX**  
IMMOBILIËN  
KNOKKE - BRUGGE

**UW EIGENDOM  
VERKOPEN?**

Contacteer ons vrijblijvend voor  
een professionele schatting

**IMMAX BRUGGE**  
MOERKERKSE STEENWEG 1, 8310 BRUGGE  
050 62 44 14 - [brugge@immax.be](mailto:brugge@immax.be) - [www.immax.be](http://www.immax.be)



## Ce bien vous intéresse ?

Contactez-nous pour plus d'informations



### Wout Nechelput

Gestionnaire de bureau  
Achat - Vente Bruges

**AGENT IMMOBILIER - BIV 512.953**

- T. 050 62 44 14 – 0475 96 59 38
- E. [wout@immax.be](mailto:wout@immax.be)



# IMMAX

I M M O B I L I Ë N