



## Maison individuelle prête à emménager avec garage attenant

Baliestraat 110, 8000 Brugge

**Référence**

Baliestraat 110

**Prix**

Prix sur demande

**Superficie du sol**

167m<sup>2</sup>

**Surface habitable**

162m<sup>2</sup>

**Surface de la terrasse**

20m<sup>2</sup>

**Chambres à coucher**

3

**Salles de bains**

1

**Garages**

2

## Description

Maison prête à emménager avec garage attenant et possibilité d'acheter un deuxième garage spacieux.

Cette charmante maison prête à emménager a déjà été rénovée avec goût. Elle est située au calme, mais néanmoins au centre de Bruges.

### Aménagement

À l'entrée, vous trouverez un hall d'entrée élégant avec vestiaire, suivi d'un escalier. Le salon lumineux, avec son beau carrelage et sa cheminée à bois encastrée, offre une vue agréable sur le jardin urbain accueillant avec une grande terrasse ensoleillée et une terrasse couverte. Vous trouverez ensuite la cuisine rénovée et entièrement équipée, avec un cellier/buanderie attenant et des toilettes pour invités. Le jardin urbain, facile d'entretien, est équipé d'une terrasse couverte et d'une terrasse ensoleillée surélevée. Orienté sud-ouest, il invite à la détente et au plaisir.

Au premier étage se trouvent deux chambres spacieuses avec parquet et une salle de bains avec douche à l'italienne, double lavabo et toilettes supplémentaires.

Le grenier a été transformé en une chambre très spacieuse, accessible par un escalier fixe, et peut être divisé en deux pièces.

### Atouts :

- Prêt à emménager et très lumineux
- Installation électrique entièrement rénovée et homologuée
- Terrasse spacieuse et ensoleillée
- Panneaux solaires présents
- Possibilité d'acheter un deuxième garage

Informations urbanistiques en cours de demande.

Pour plus d'informations ou pour une visite, contactez Jurgen au 0493/33.05.53 ou à l'adresse [jurgen@immax.be](mailto:jurgen@immax.be).

## Données

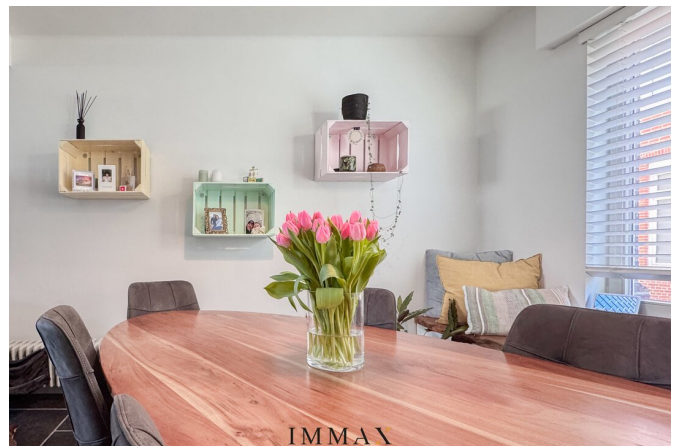
<b>Référence</b>	Baliestraat 110
<b>Type</b>	Maison
<b>Surface totale</b>	167m <sup>2</sup>
<b>Surface habitable</b>	162m <sup>2</sup>
<b>Surface de la terrasse</b>	20m <sup>2</sup>
<b>Surface du jardin</b>	60m <sup>2</sup>
<b>Année de construction</b>	1954
<b>Année de rénovation</b>	2020
<b>Libre à partir de:</b>	En fonct. du propriétaire

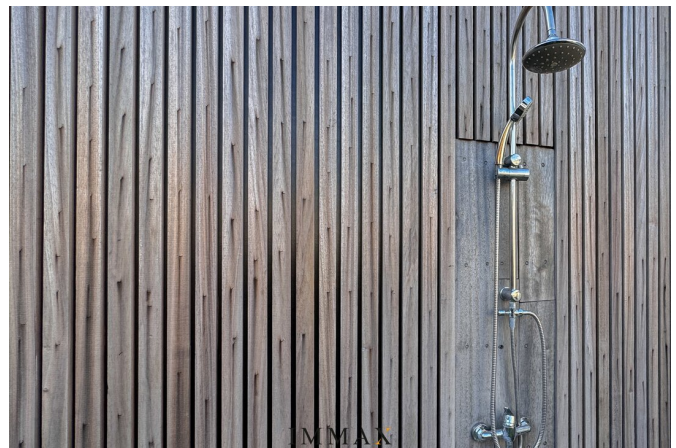
## Obligation de déclaration

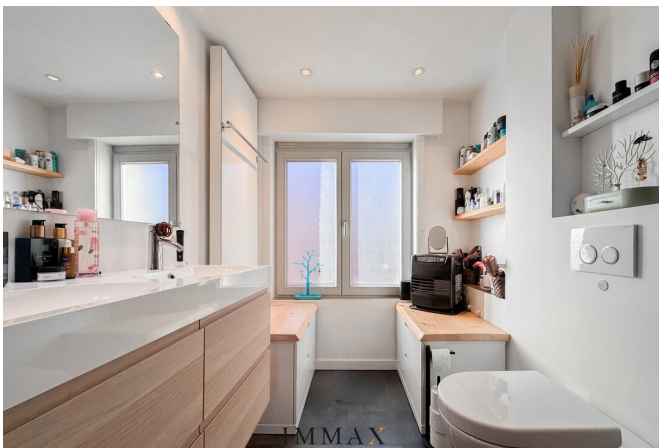
<b>PEB</b>	C
<b>valeur PEB</b>	234
<b>Numéro du certificat PEB</b>	0003789117
<b>Désignation urbaine</b>	Zone d'habitat avec une valeur cult., hist. et/ou esthétique
<b>Permis de construire</b>	Inconnu
<b>Permis de lotissement</b>	Inconnu
<b>Assignation à comparaître</b>	Non.
<b>Décision judiciaire</b>	Non.
<b>Préemption</b>	Non.
<b>O-peil</b>	Non communiqué

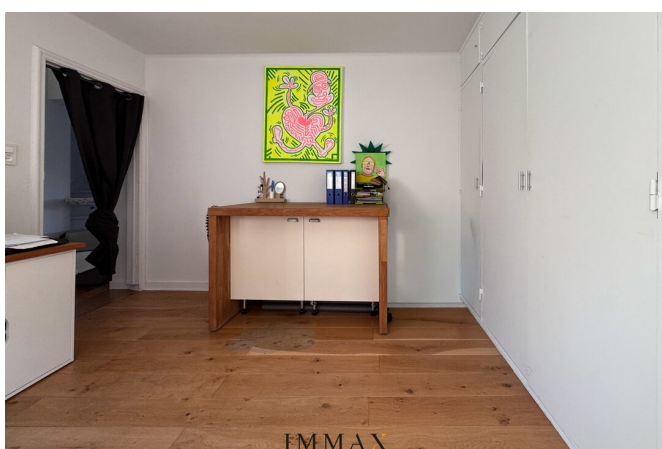
## Disposition

<b>Toilettes</b>	2
<b>Garages</b>	2
<b>Emplacements</b>	1











IMMAX  
IMMOBILIËN  
KNOKKE - BRUGGE

## UW EIGENDOM VERKOPEN?

Contacteer ons vrijblijvend voor  
een professionele schatting



**IMMAX BRUGGE**  
MOERKERKSE STEENWEG 1, 8310 BRUGGE  
050 62 44 14 - [brugge@imax.be](mailto:brugge@imax.be) - [www.immax.be](http://www.immax.be)

## Ce bien vous intéresse ?

Contactez-nous pour plus d'informations



### Jurgen Monteny

Achat - Vente Bruges

- T. 050 62 44 14 - 0493 33 05 53
- E. [jurgen@immax.be](mailto:jurgen@immax.be)

# IMMAX

I M M O B I L I Ë N