



Bâtiment historique 'Cour de Versailles'

Baron Ruzettelaan 25, 8310 Brugge Assebroek

Référence	7328476
Prix	Prix sur demande
Superficie du sol	944m ²
Surface habitable	873m ²

Description

Intéressé par ce bâtiment historique 'Cour de Versailles' transformé en immeuble de bureaux moderne (1000m² brut - 811 m² net) avec des finitions de qualité et un emplacement central près du centre ville, cette propriété offre de nombreuses opportunités pour les entrepreneurs.

net) avec des finitions de haute qualité et un emplacement central près du centre ville, cette propriété offre de nombreuses opportunités pour les entrepreneurs.

Aménagement :

- Rez-de-chaussée (461 m²) comprenant un hall d'entrée avec un espace de réception, des bureaux (173 m²), une salle de conférence (30 m²), un espace de stockage et une salle de réunion (30 m²), salle de conférence (30 m²), zone de stockage/archives (25 m² - 50 m²), salle d'eau et cuisine,
- 1er étage (200 m²) composé d'un bureau de direction, de bureaux (21 m² - 78 m²), d'une salle d'exposition (75 m²) et d'une zone sanitaire.
- 2ème étage (150 m²) composé d'une salle de formation/salle de réunion (40 m²) et d'archives (107 m²).

Finitions :

Carrelage au sol, éclairage ponctuel / LED, double vitrage avec menuiseries en bois, chauffage central par pompe à chaleur, air conditionné, chauffage central par pompe à chaleur.
chauffage central par pompes à chaleur, climatisation, câblage informatique, alarme.

Avantages :

- bâtiment historique (1900)
- rénovations complètes (2002 et 2016)
- parking pour environ 12 voitures (extensible avec les voisins)
- situation centrale près du centre ville

Données

Référence	7328476
Type	Bureau
Surface totale	944m ²
Surface habitable	873m ²
Année de construction	1900
Année de rénovation	2016
Libre à partir de:	à l'acte

Obligation de déclaration

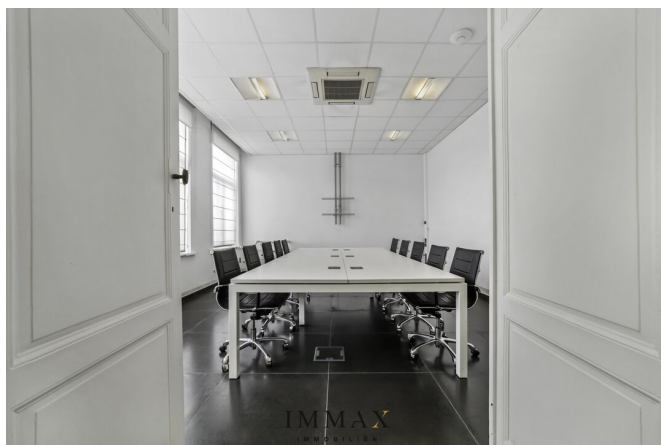
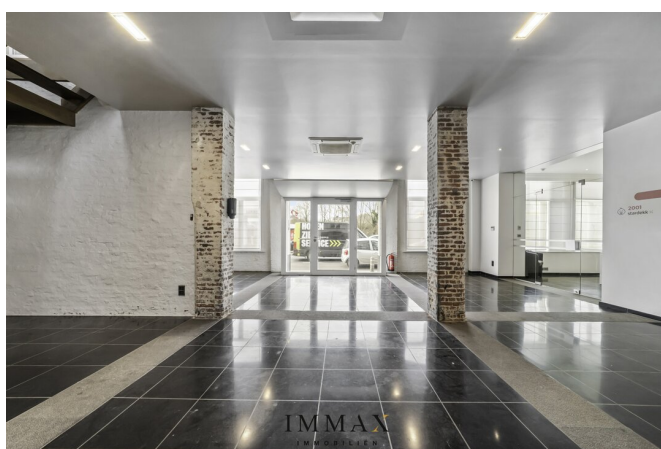
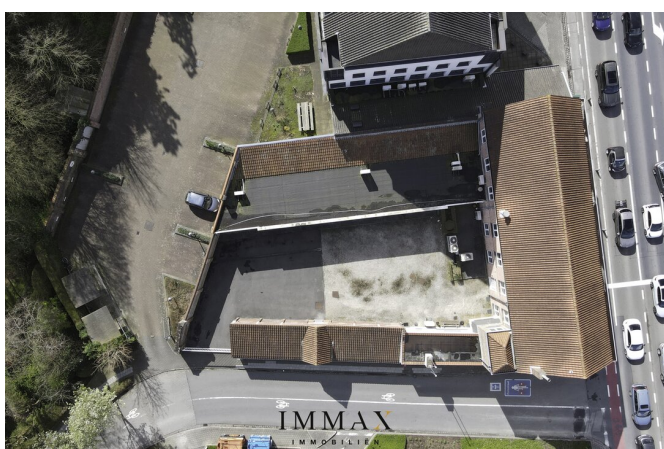
Numéro du certificat PEB	0014180077
Désignation urbaine	Zone d'habitat
Permis de construire	Oui
Permis de lotissement	Oui
Assignation à comparaître	Non.
Décision judiciaire	Inconnu
Préemption	Non.
O-peil	Non communiqué

Disposition

Toilettes	2
Emplacements	1

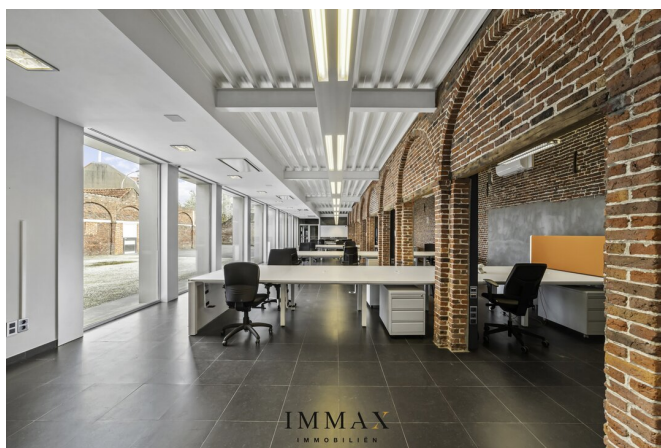
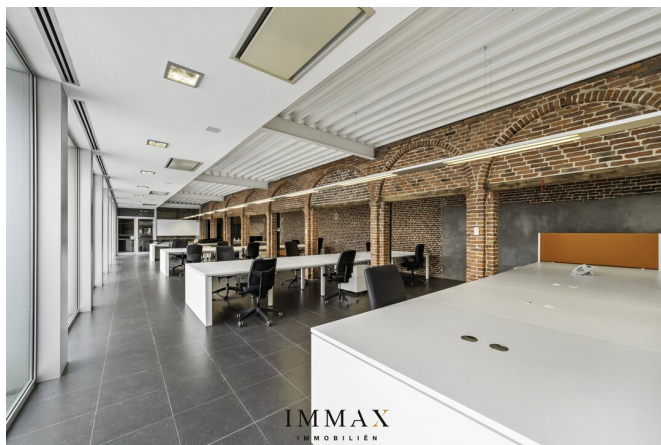
IMMAX

IMMOBILIËN



IMMAX

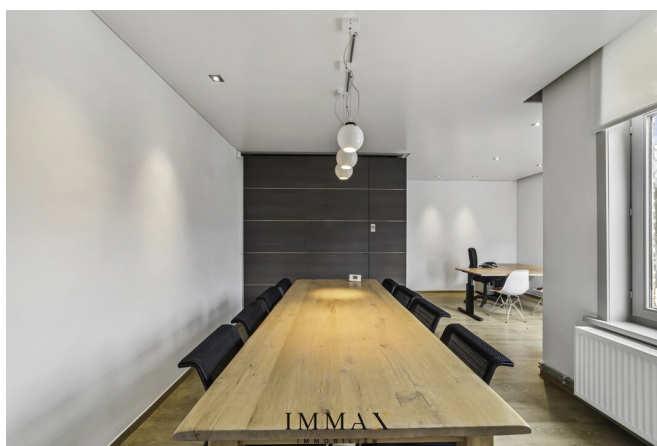
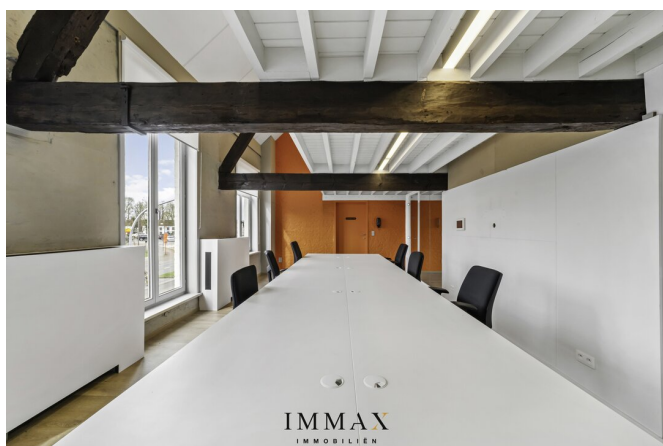
IMMOBILIËN





IMMAX

IMMOBILIËN



IMMAX
IMMOBILIËN
KNOKKE - BRUGGE

**UW EIGENDOM
VERKOPEN?**

Contacteer ons vrijblijvend voor
een professionele schatting



IMMAX BRUGGE
MOERKERKSE STEENWEG 1, 8310 BRUGGE
050 62 44 14 - brugge@immax.be - www.immax.be

Ce bien vous intéresse ?

Contactez-nous pour plus d'informations



Wout Nechelput

Gestionnaire de bureau
Achat - Vente Bruges

AGENT IMMOBILIER - BIV 512.953

- T. 050 62 44 14 - 0475 96 59 38
- E. wout@immax.be

IMMAX
I M M O B I L I Ë N