



## Appartement neuf prêt à emménager dans un cadre rural

Middelburgsesteenweg 19, 8340 Damme

<b>Référence</b>	APP 0.1
<b>Prix</b>	€ 360.000
<b>Surface totale</b>	147m <sup>2</sup>
<b>Surface habitable</b>	101m <sup>2</sup>
<b>Surface de la terrasse</b>	16m <sup>2</sup>
<b>Chambres à coucher</b>	2
<b>Salles de bains</b>	1

## Description

**\*\* Achat avec TVA à 6 % possible - également à titre d'investissement \*\***

L'appartement comprend l'aménagement suivant : hall d'entrée avec toilettes pour invités et vestiaire - espace de vie avec salle à manger et cuisine ouverte - débarras attenant à la cuisine avec emplacement pour lave-linge et sèche-linge - 2 chambres à coucher complètes - salle de bains avec baignoire, douche et lavabo simple - terrasse ensoleillée (16 m²) avec jardin (30 m²).

Possibilité d'acheter une place de parking en surface ou un carport avec borne de recharge.  
Des emplacements pour vélos et un local à poubelles sont prévus et font partie des parties communes.

En voiture, vous bénéficiez d'une connexion facile vers la N49 et l'A11, ce qui vous permet d'atteindre rapidement et facilement votre destination.

Vous préférez le vélo ? Alors, une magnifique balade vous attend le long de l'idyllique Damse Vaart, où vous pourrez profiter pleinement du calme et de la nature.

Pour plus d'informations ou une visite sans engagement, contactez Céline au 0476/60 60 23 ou envoyez un e-mail à [celine@immax.be](mailto:celine@immax.be)

## Données

<b>Référence</b>	APP 0.1
<b>Type</b>	Appartement
<b>Surface totale</b>	147m <sup>2</sup>
<b>Surface habitable</b>	101m <sup>2</sup>
<b>Surface de la terrasse</b>	16m <sup>2</sup>
<b>Surface du jardin</b>	30m <sup>2</sup>
<b>Année de construction</b>	2024
<b>Libre à partir de:</b>	à l'acte
<b>Ascenseur disponible</b>	Oui

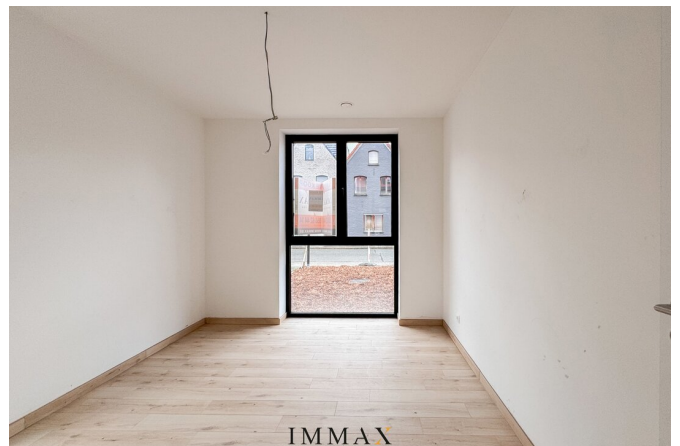
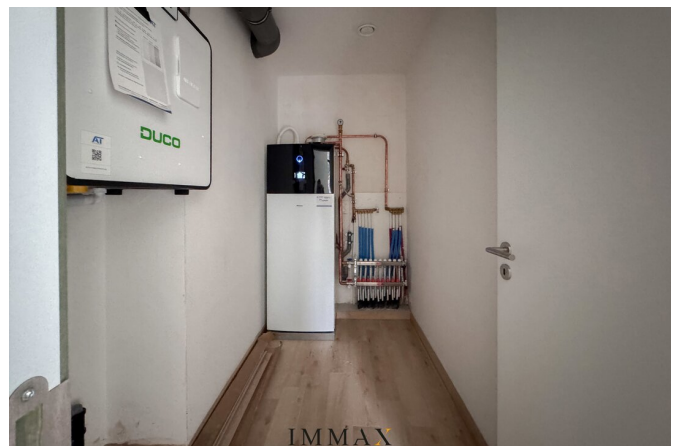
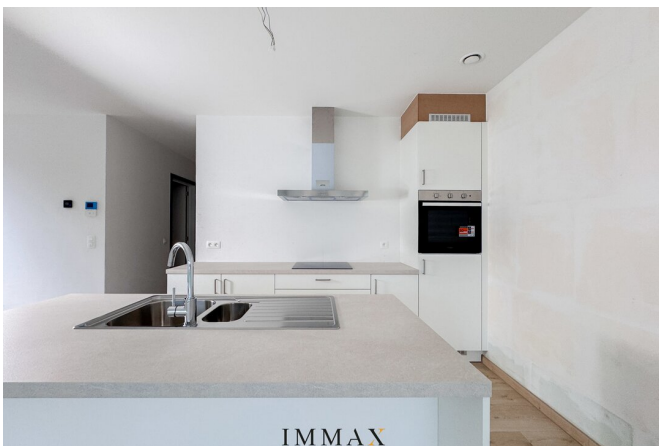
## Obligation de déclaration

<b>PEB</b>	A
<b>Numéro du certificat PEB</b>	Nog te bepalen
<b>Désignation urbaine</b>	Zone d'habitat
<b>Permis de construire</b>	Oui
<b>Permis de lotissement</b>	Oui
<b>Assignation à comparaître</b>	Non.
<b>Décision judiciaire</b>	Inconnu
<b>Préemption</b>	Non.
<b>O-peil</b>	pas situé en zone inondable

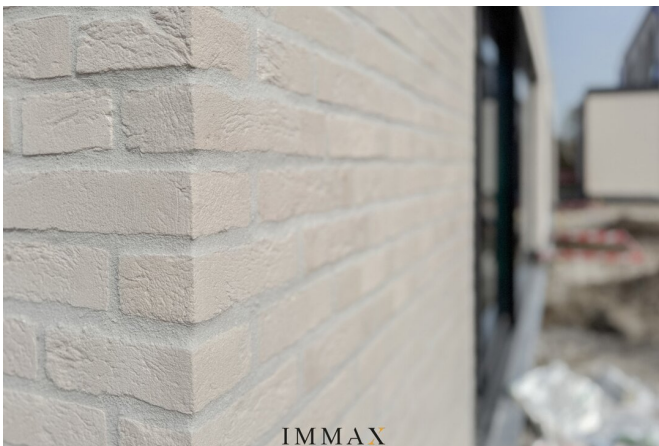
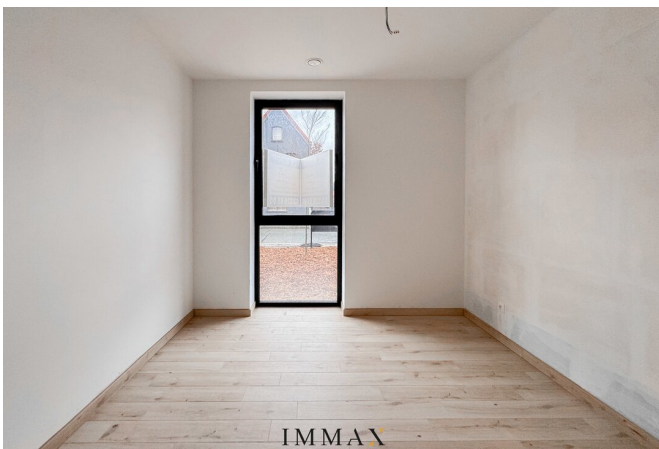
## Disposition

<b>Toilettes</b>	1
<b>Emplacements</b>	1









**IMMAX**  
IMMOBILIËN  
KNOKKE - BRUGGE

**UW EIGENDOM  
VERKOPEN?**

Contacteer ons vrijblijvend voor  
een professionele schatting

**IMMAX BRUGGE**  
MOERKERKSE STEENWEG 1, 8310 BRUGGE  
050 62 44 14 - [brugge@immax.be](mailto:brugge@immax.be) - [www.immax.be](http://www.immax.be)



## Ce bien vous intéresse ?

Contactez-nous pour plus d'informations



### Céline Van Hamme

Achat - Vente Bruges

**BIV STAGIAIR - BIV 516.869**

- T. 050 62 44 14 - 0476 60 60 23
- E. [celine@immax.be](mailto:celine@immax.be)

# IMMAX

I M M O B I L I Ë N