



## Bel appartement 2 chambres rénové dans la Lippenslaan

Lippenslaan 36, 8300 Knokke-Heist

|                               |                  |
|-------------------------------|------------------|
| <b>Référence</b>              | Lippenslaan 36   |
| <b>Prix</b>                   | Prix sur demande |
| <b>Surface totale</b>         | 94m <sup>2</sup> |
| <b>Surface habitable</b>      | 90m <sup>2</sup> |
| <b>Surface de la terrasse</b> | 4m <sup>2</sup>  |
| <b>Chambres à coucher</b>     | 2                |
| <b>Salles de bains</b>        | 2                |

## Description

Découvrez cet appartement aux finitions élégantes situé dans une petite résidence de la Lippenslaan. La combinaison de matériaux de qualité, d'un agencement harmonieux et de la proximité immédiate des commerces, des restaurants et de la plage en fait une offre exceptionnelle.

En entrant dans l'appartement, vous êtes accueilli dans un hall d'entrée élégant avec un vestiaire et des toilettes pour invités. Le salon spacieux bénéficie d'une belle largeur et de beaucoup de lumière naturelle, et s'intègre parfaitement à la cuisine ouverte entièrement équipée avec un débarras attenant. Le couloir de nuit mène à deux chambres à coucher spacieuses, chacune équipée d'armoires encastrées et d'une salle de douche attenante pour un confort optimal. La chambre principale donne directement sur l'agréable terrasse arrière, un endroit idéal pour profiter du calme.

Possibilité d'acheter une place de parking/garage dans les environs immédiats !

Extrait urbanistique en cours de demande.

N'hésitez pas à nous contacter pour plus d'informations : tél. : 050 62 44 14 ou via [knokke@immax.be](mailto:knokke@immax.be)

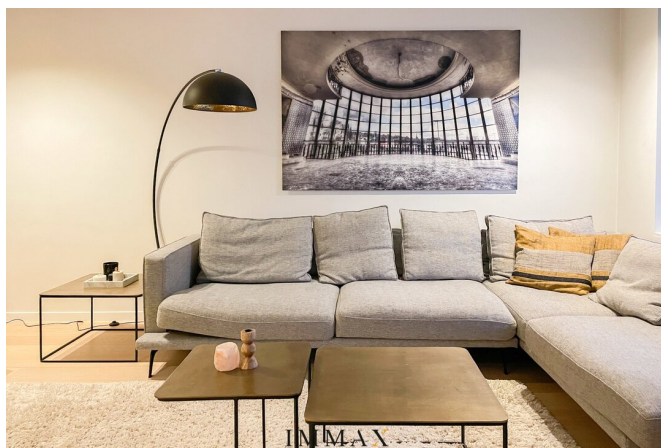
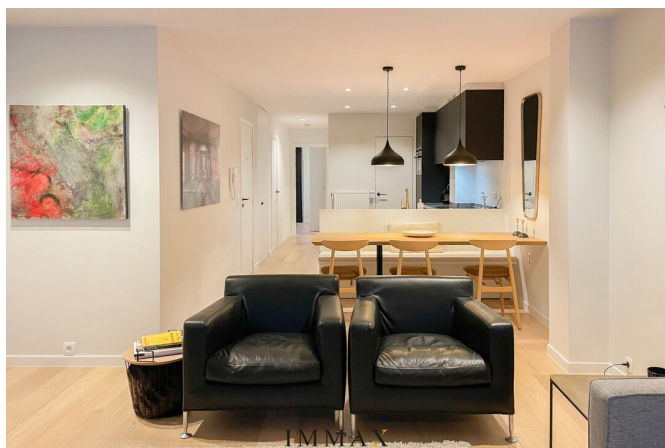
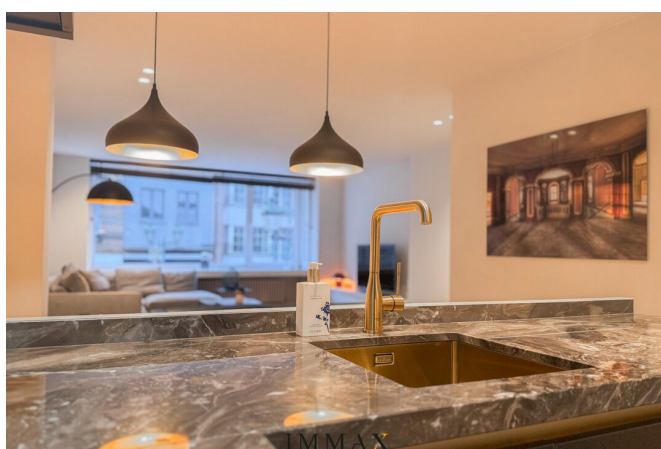
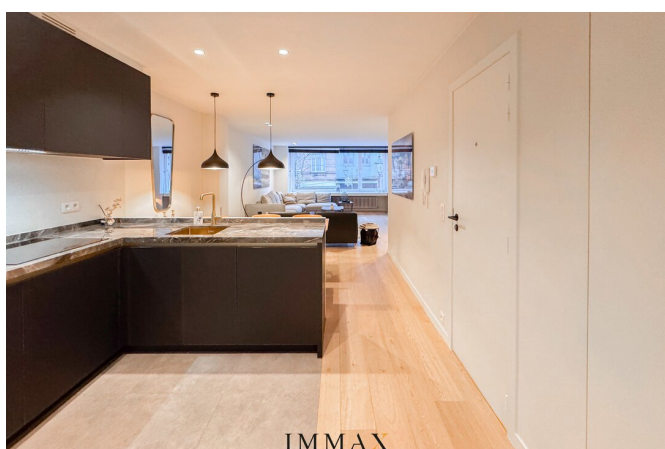
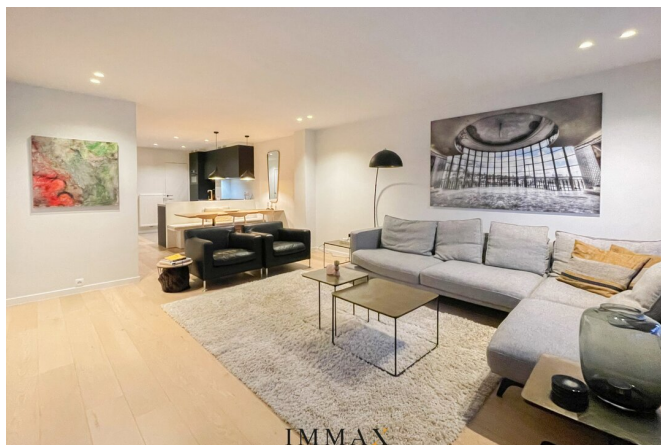
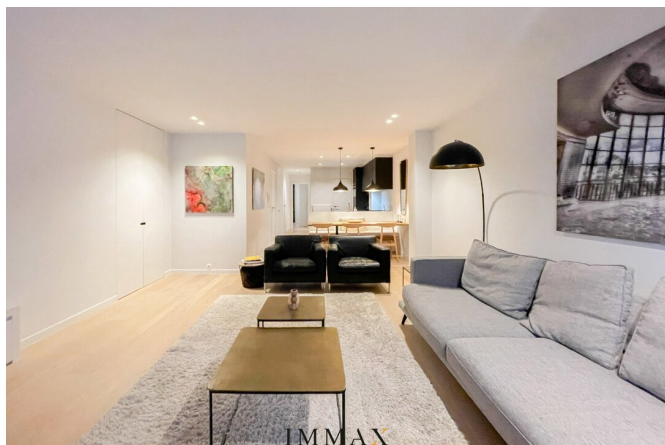
## Données

|                               |                  |
|-------------------------------|------------------|
| <b>Référence</b>              | Lippenslaan 36   |
| <b>Type</b>                   | Appartement      |
| <b>Surface totale</b>         | 94m <sup>2</sup> |
| <b>Surface habitable</b>      | 90m <sup>2</sup> |
| <b>Surface de la terrasse</b> | 4m <sup>2</sup>  |
| <b>Ascenseur disponible</b>   | Oui              |

## Obligation de déclaration

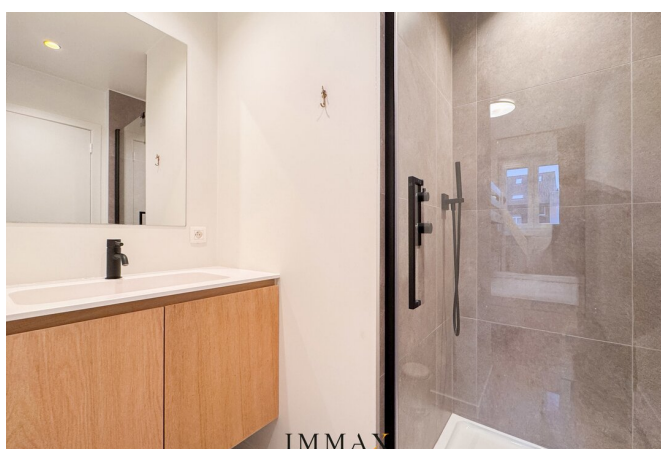
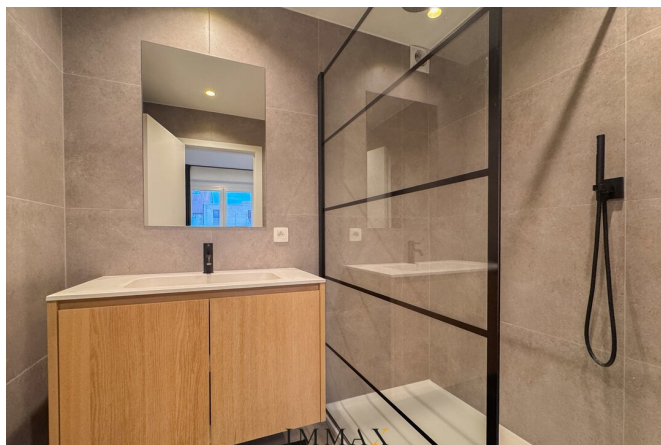
|                                  |                             |
|----------------------------------|-----------------------------|
| <b>PEB</b>                       | B                           |
| <b>valeur PEB</b>                | 116                         |
| <b>Numéro du certificat PEB</b>  | 20230817-0002959670-RES-1   |
| <b>Désignation urbaine</b>       | Zone d'habitat              |
| <b>Permis de construire</b>      | Oui                         |
| <b>Permis de lotissement</b>     | Non.                        |
| <b>Assignation à comparaître</b> | Non.                        |
| <b>Décision judiciaire</b>       | Non.                        |
| <b>Préemption</b>                | Non.                        |
| <b>Score G</b>                   | B                           |
| <b>Score P</b>                   | B                           |
| <b>O-peil</b>                    | pas situé en zone inondable |





# IMMAX

IMMOBILIËN



## Ce bien vous intéresse ?

Contactez-nous pour plus d'informations



**Alexander D'Hondt**

Achat - Vente Knokke

**AGENT IMMOBILIER - BIV 514.495**

- T. 050 62 44 14 - 0497 34 49 66
- E. [alexander@immax.be](mailto:alexander@immax.be)

**IMMAX**  
I M M O B I L I Ë N