



Res. Estée | Ground floor flat with 2 bedrooms

Noorweegse Kaai 12 00.01, 8000 Brugge

Référence	Residentie Estée - App. 12/00.01
Prix	Prix sur demande
Surface totale	130m ²
Surface habitable	93m ²
Surface de la terrasse	35m ²
Chambres à coucher	2
Salles de bains	1
Garages	1

Description

La Résidence Estée est située sur le Noorweegse Kaai à Bruges, à proximité de la Porte du Barrage, avec une vue magnifique sur le Damse Vaart.

Le centre historique de Bruges et les transports en commun se trouvent à proximité immédiate, ce qui rend la résidence facilement accessible.

Les appartements neufs, spacieux et luxueux, seront équipés de toutes les techniques modernes et finis avec des matériaux de qualité extrêmement durables. Chaque appartement bénéficie d'une belle terrasse spacieuse avec vue sur l'eau ou sur les environs verdoyants. La situation centrale et la conception spacieuse et luxueuse du projet contribuent à une vie agréable ou à un investissement intéressant.

Appartement 12 bus 00.01 :

Hall d'entrée équipé d'un vestiaire, cuisine ouverte sur l'espace de vie avec accès à une terrasse spacieuse, débarras séparé, toilettes invités, salle de bain équipée d'un double lavabo et d'une douche, 2 chambres à coucher spacieuses dont 1 avec terrasse.

Données

Référence	Residentie Estée - App. 12/00.01
Type	Appartement
Surface totale	130m ²
Surface habitable	93m ²
Surface de la terrasse	35m ²
Année de construction	2024
Libre à partir de:	à la livraison
Ascenseur disponible	Oui

Obligation de déclaration

PEB	A
Numéro du certificat PEB	Nog te bepalen
Désignation urbaine	Inconnu
Permis de construire	Oui
Permis de lotissement	Non.
Assignation à comparaître	Non.
Décision judiciaire	Non.
Préemption	Non.
Maatregelen in het maatregelenregister	Inconnu
Score P	A
O-peil	pas situé en zone inondable

Disposition

Toilettes	1
Garages	1
Emplacements	1

IMMAX

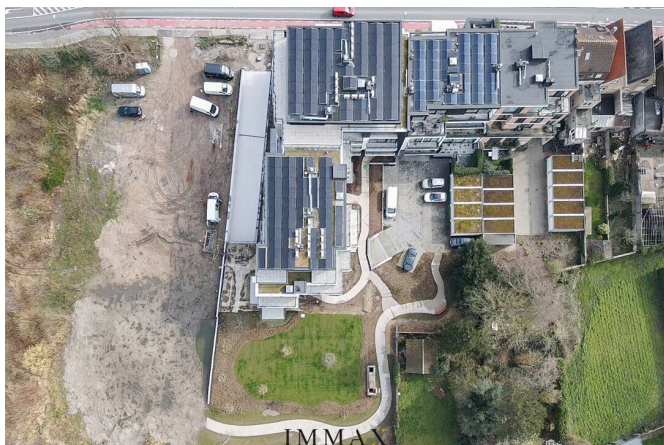
IMMOBILIËN





IMMAX

IMMOBILIËN



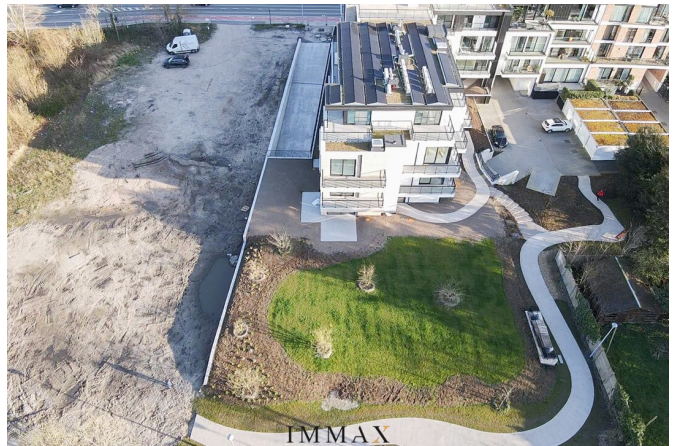
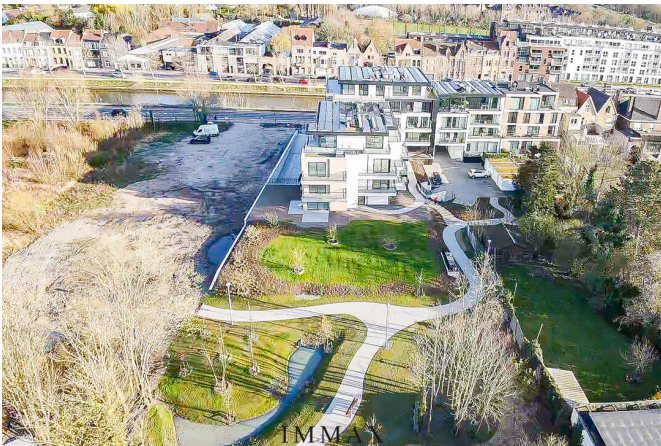
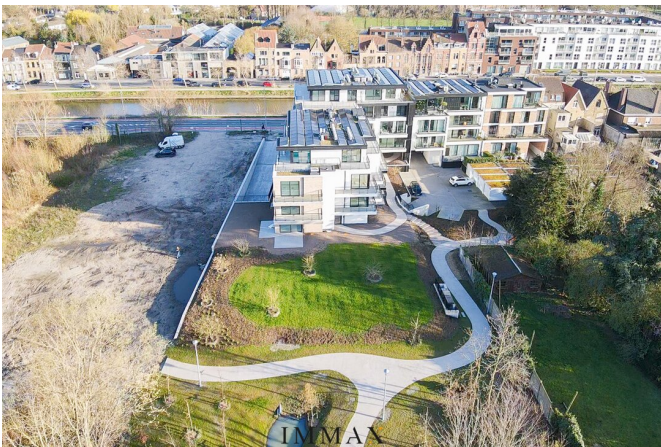
IMMAX
IMMOBILIËN
KNOKE - BRUGGE

**UW EIGENDOM
VERKOPEN?**
Contacteer ons vrijblijvend voor
een professionele schatting



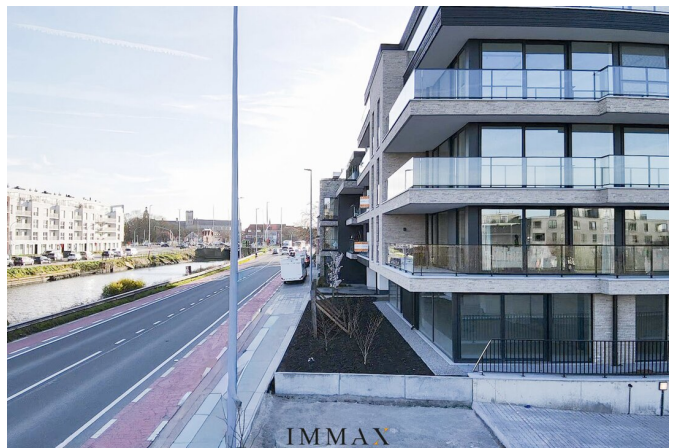
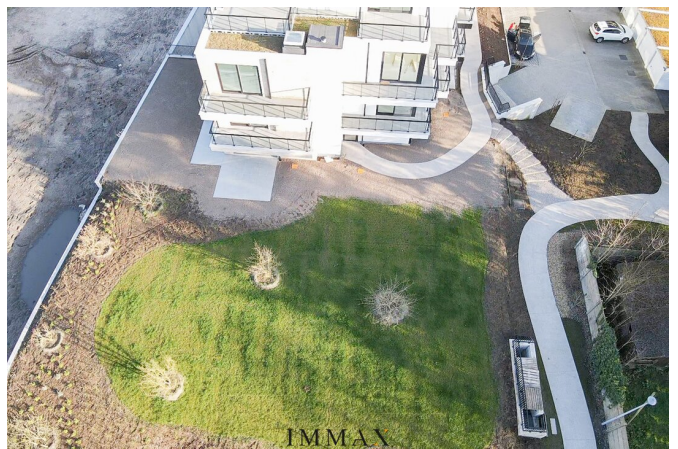
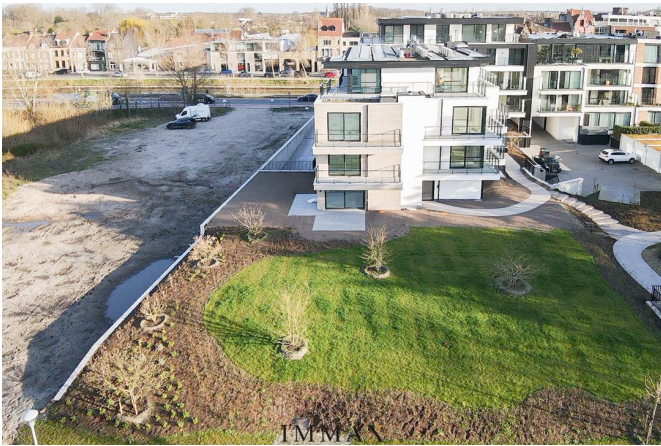
IMMAX BRUGGE
MOERKERKSE STEENWEG 1, 8310 BRUGGE
050 62 44 14 - brugge@immax.be - www.immax.be





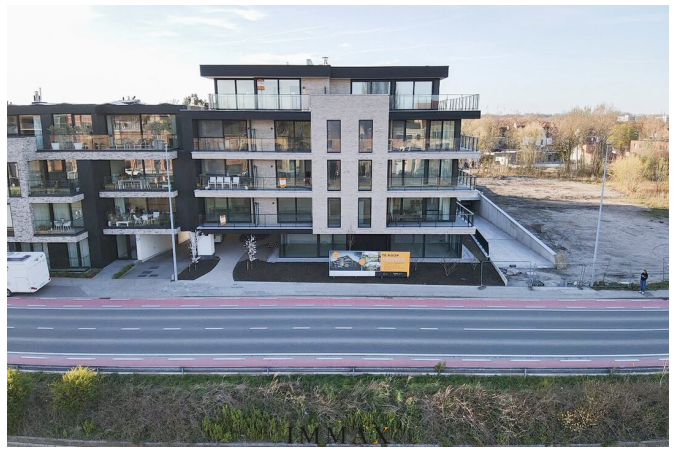
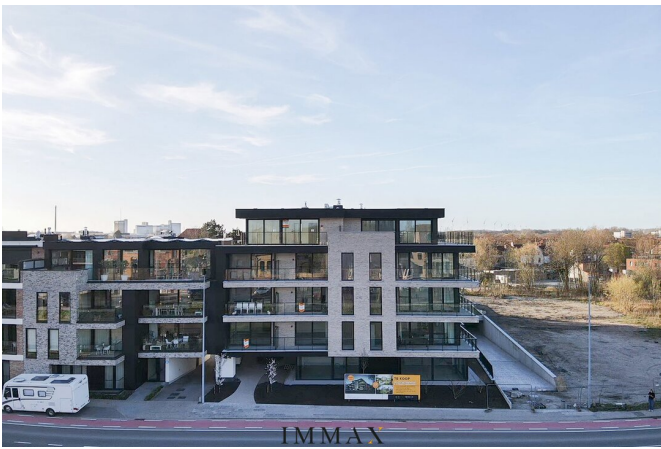
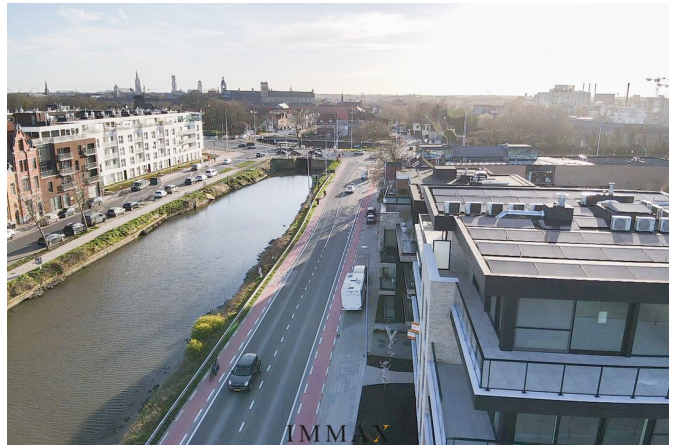
IMMAX

IMMOBILIËN



IMMAX

IMMOBILIËN





Ce bien vous intéresse ?

Contactez-nous pour plus d'informations



Wout Nechelput

Gestionnaire de bureau
Achat - Vente Bruges

AGENT IMMOBILIER - BIV 512.953

- T. 050 62 44 14 - 0475 96 59 38
- E. wout@immax.be

IMMAX
I M M O B I L I Ë N