



## Res. Estée | Appartement avec 2 chambres à coucher

Noorweegse Kaai 13 02.02, 8000 Brugge

<b>Référence</b>	Residentie Estée - App. 13/02.02
<b>Prix</b>	€ 432.500
<b>Surface totale</b>	115m <sup>2</sup>
<b>Surface habitable</b>	104m <sup>2</sup>
<b>Surface de la terrasse</b>	11m <sup>2</sup>
<b>Chambres à coucher</b>	2
<b>Salles de bains</b>	1
<b>Garages</b>	1

## Description

La Résidence Estée est située sur le Noorweegse Kaai à Bruges, à proximité de la Porte du Barrage, avec une vue magnifique sur le Damse Vaart.

Le centre historique de Bruges et les transports en commun se trouvent à proximité immédiate, ce qui rend la résidence facilement accessible.

Les appartements neufs, spacieux et luxueux, seront équipés de toutes les techniques modernes et finis avec des matériaux de qualité extrêmement durables. Chaque appartement bénéficie d'une belle terrasse spacieuse avec vue sur l'eau ou sur les environs verdoyants. La situation centrale et la conception spacieuse et luxueuse du projet contribuent à une vie agréable ou à un investissement intéressant.

Appartement 13 bus 02.02 :

Hall d'entrée avec toilettes invités, séjour avec cuisine ouverte et coin repas avec terrasse attenante (4 m<sup>2</sup>), salle de bains équipée de toilettes - double lavabo - baignoire et douche, 2 chambres avec accès à la 2ème terrasse (10 m<sup>2</sup>).

## Données

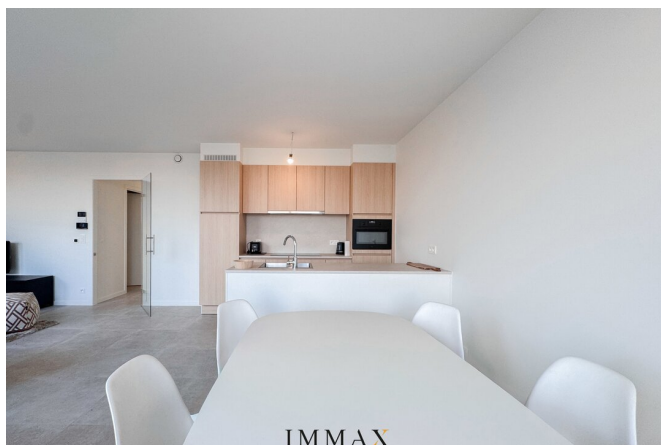
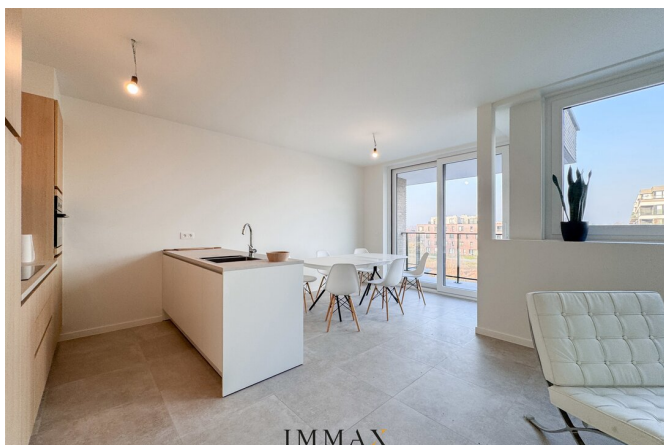
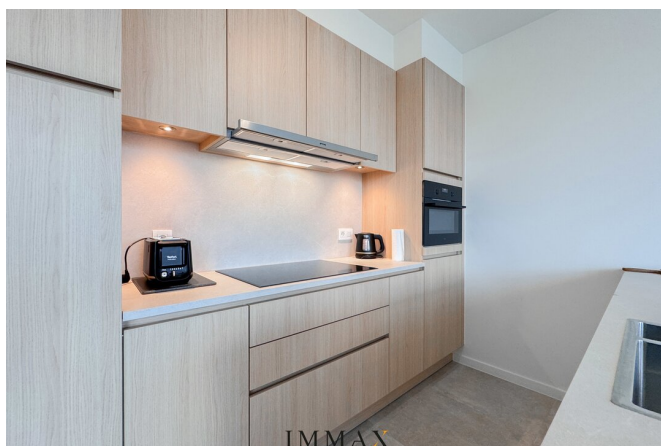
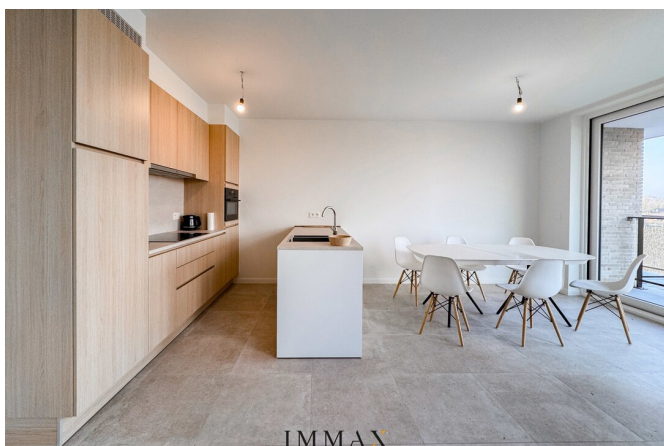
<b>Référence</b>	Residentie Estée - App. 13/02.02
<b>Type</b>	Appartement
<b>Surface totale</b>	115m <sup>2</sup>
<b>Surface habitable</b>	104m <sup>2</sup>
<b>Surface de la terrasse</b>	11m <sup>2</sup>
<b>Année de construction</b>	2024
<b>Libre à partir de:</b>	à la livraison
<b>Ascenseur disponible</b>	Oui

## Obligation de déclaration

<b>PEB</b>	A
<b>Numéro du certificat PEB</b>	Nog te bepalen
<b>Désignation urbaine</b>	Inconnu
<b>Permis de construire</b>	Oui
<b>Permis de lotissement</b>	Non.
<b>Assignation à comparaître</b>	Non.
<b>Décision judiciaire</b>	Non.
<b>Préemption</b>	Non.
<b>Maatregelen in het maatregelenregister</b>	Inconnu
<b>Score P</b>	A
<b>O-peil</b>	pas situé en zone inondable

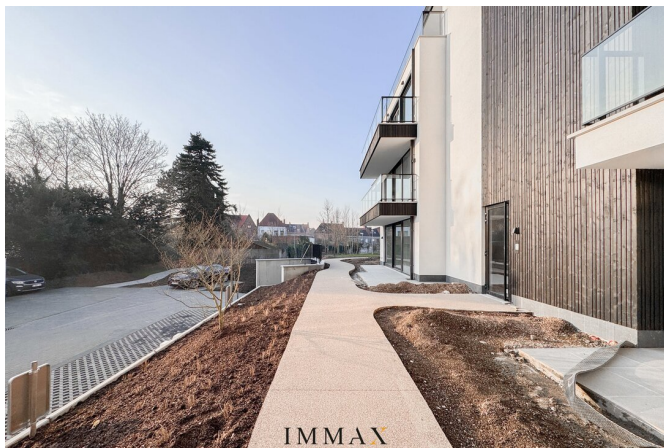
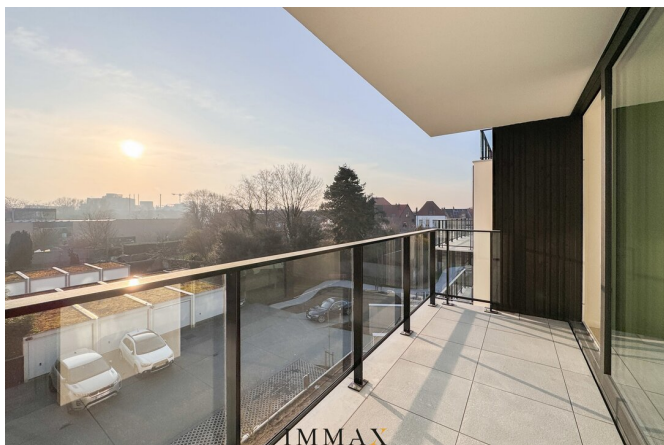
## Disposition

<b>Toilettes</b>	2
<b>Garages</b>	1
<b>Emplacements</b>	1



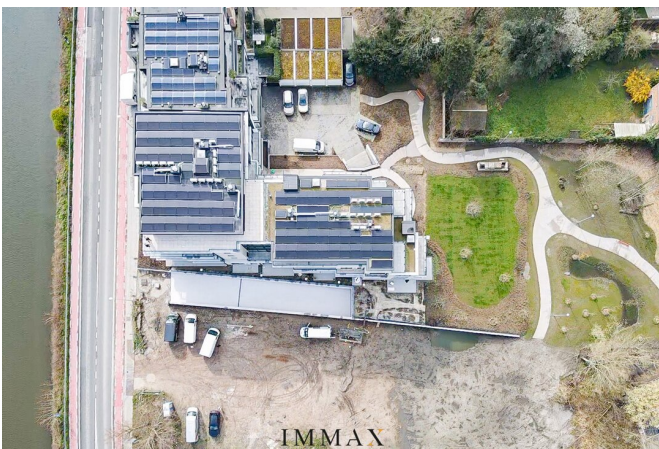
# IMMAX

IMMOBILIËN



# IMMAX

IMMOBILIËN



**IMMAX**  
IMMOBILIËN  
KNOKKE - BRUGGE

**UW EIGENDOM  
VERKOPEN?**

Contacteer ons vrijblijvend voor  
een professionele schatting



**IMMAX BRUGGE**  
MOERKERKSE STEENWEG 1, 8310 BRUGGE  
050 62 44 14 - brugge@immax.be - www.immax.be

## Ce bien vous intéresse ?

Contactez-nous pour plus d'informations



### Wout Nechelput

Gestionnaire de bureau  
Achat - Vente Bruges

**AGENT IMMOBILIER - BIV 512.953**

- T. 050 62 44 14 - 0475 96 59 38
- E. [wout@immax.be](mailto:wout@immax.be)

**IMMAX**  
I M M O B I L I Ë N