



## Res. De Gendarmerie | Appartement - A6

Sint-Pieterskaai 37, 8000 Brugge

<b>Référence</b>	De Gendarmerie - A6
<b>Prix</b>	€ 672.762
<b>Surface totale</b>	156.07m <sup>2</sup>
<b>Surface habitable</b>	136.49m <sup>2</sup>
<b>Surface de la terrasse</b>	19.58m <sup>2</sup>
<b>Chambres à coucher</b>	3
<b>Salles de bains</b>	2
<b>Garages</b>	25

## Description

La partie rénovation, Volume A, se caractérise par la préservation des éléments authentiques tandis qu'un aspect moderne est envisagé dans la partie nouvelle construction. Le bâtiment d'angle date du début du 20e siècle et a servi de commissariat de police pendant des décennies.

Après des années d'inoccupation, ce bâtiment historique sera restauré et rénové. Le poste de police d'antan cède la place à un certain nombre de locaux commerciaux et à une résidence résidentielle où un intérieur contemporain se marie parfaitement avec les éléments authentiques encore présents.

L'appartement A6 ( 136,49 m<sup>2</sup>) se compose comme suit :

Hall d'entrée avec WC visiteurs, un espace de vie spacieux avec cuisine ouverte, un débarras séparé (buanderie), un hall de nuit, 3 chambres spacieuses et une salle de bain.

Depuis l'espace de vie, vous avez accès à la terrasse (19,91m<sup>2</sup>) avec vue sur le canal et une orientation sud.

Chacun de ces joyaux où l'atmosphère des deux bâtiments est transportée dans l'intérieur et les finitions. Vous avez la possibilité d'acquérir un débarras privé et/ou un emplacement dans le garage souterrain.

## Données

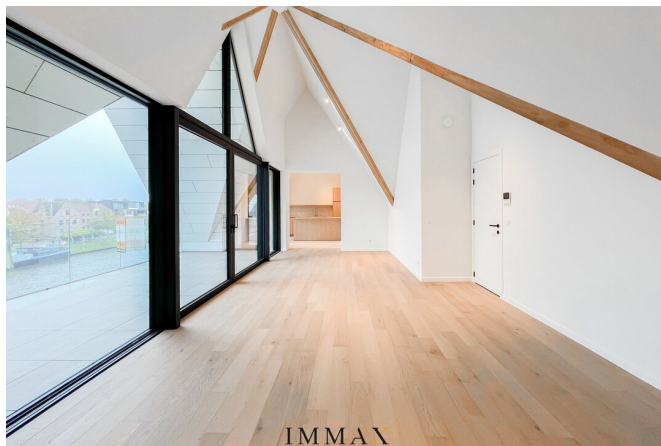
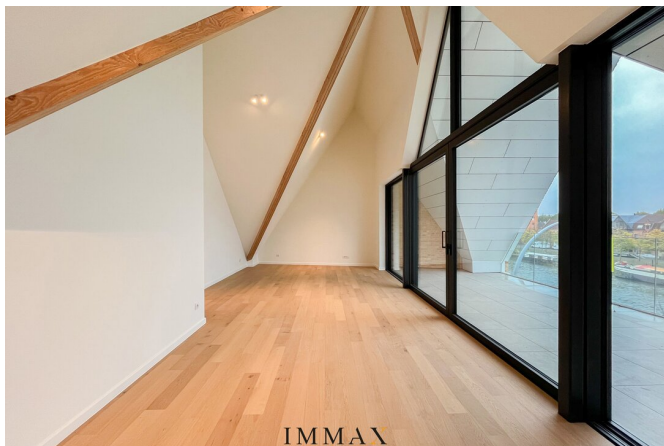
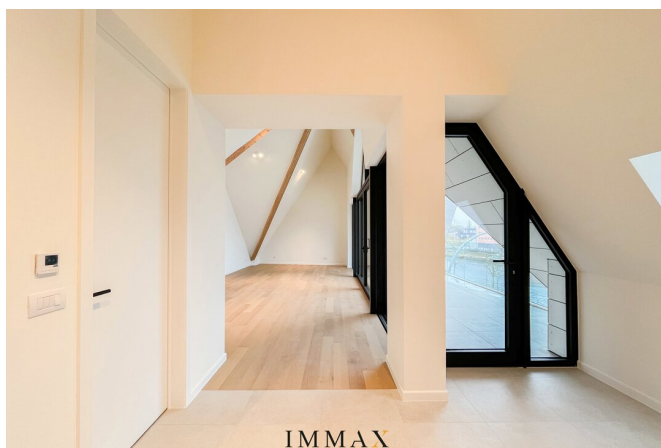
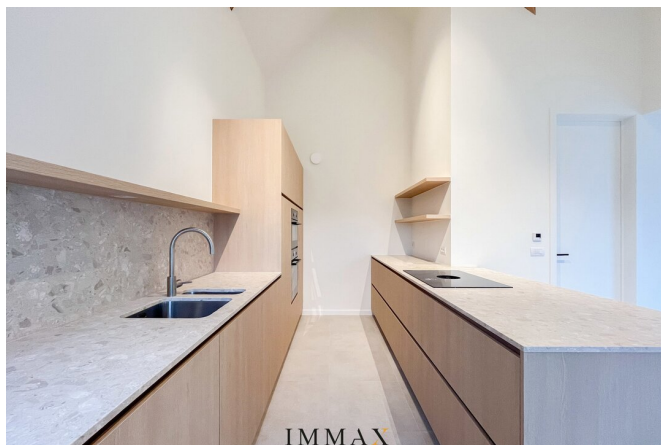
<b>Référence</b>	De Gendarmerie - A6
<b>Type</b>	Appartement
<b>Surface totale</b>	156.07m <sup>2</sup>
<b>Surface habitable</b>	136.49m <sup>2</sup>
<b>Surface de la terrasse</b>	19.58m <sup>2</sup>
<b>Année de construction</b>	2024
<b>Libre à partir de:</b>	à l'acte
<b>Ascenseur disponible</b>	Oui

## Obligation de déclaration

<b>PEB</b>	A
<b>valeur PEB</b>	10
<b>Numéro du certificat PEB</b>	Nog te bepalen
<b>Désignation urbaine</b>	Zone d'habitat
<b>Permis de construire</b>	Inconnu
<b>Permis de lotissement</b>	Inconnu
<b>Assignation à comparaître</b>	Non.
<b>Décision judiciaire</b>	Non.
<b>Préemption</b>	Non.
<b>Maatregelen in het maatregelenregister</b>	Inconnu
<b>Score G</b>	A
<b>Score P</b>	A
<b>O-peil</b>	pas situé en zone inondable

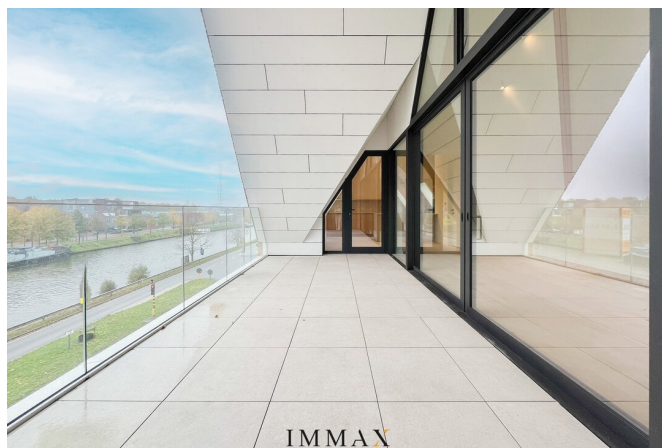
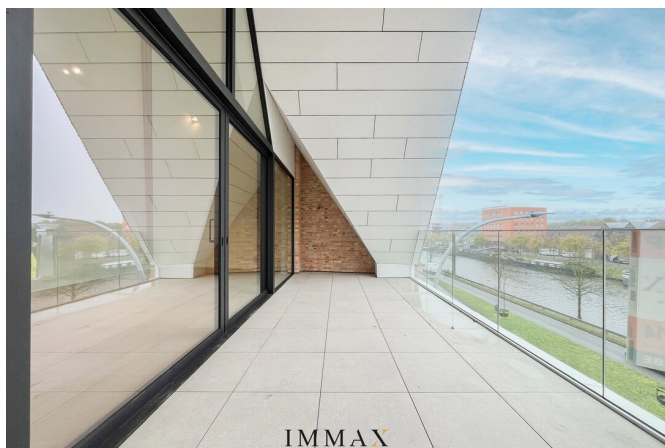
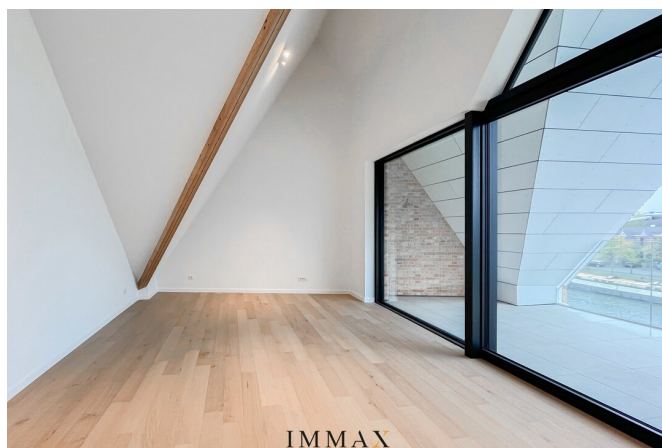
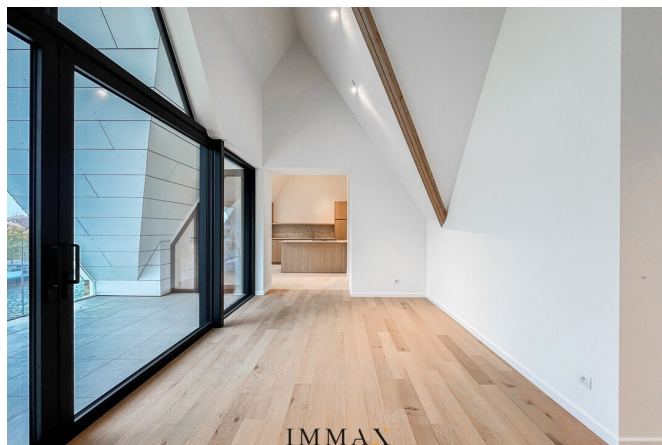
## Disposition

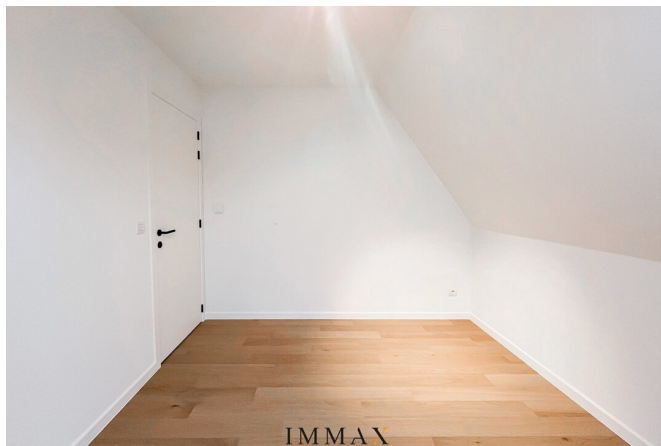
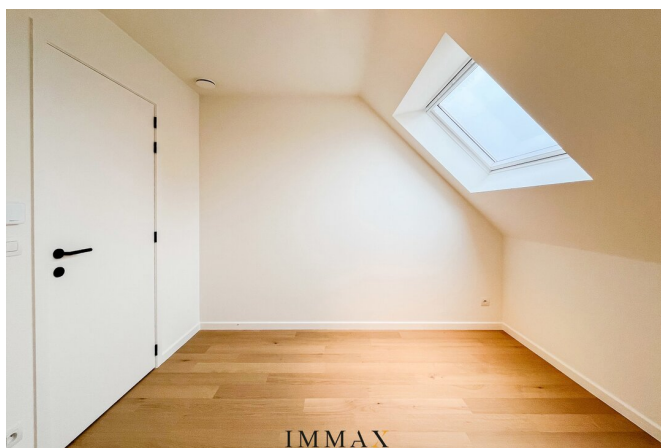
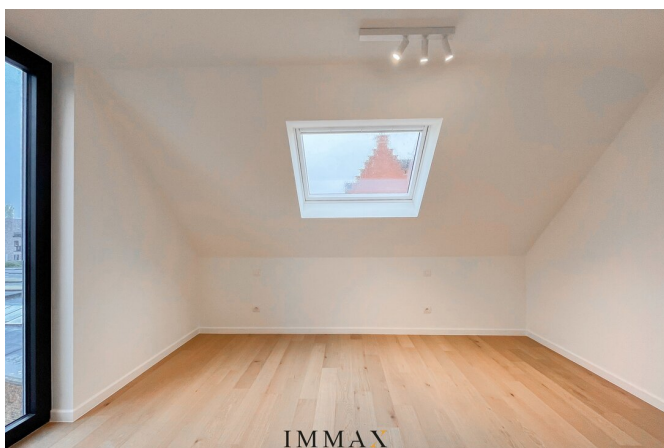
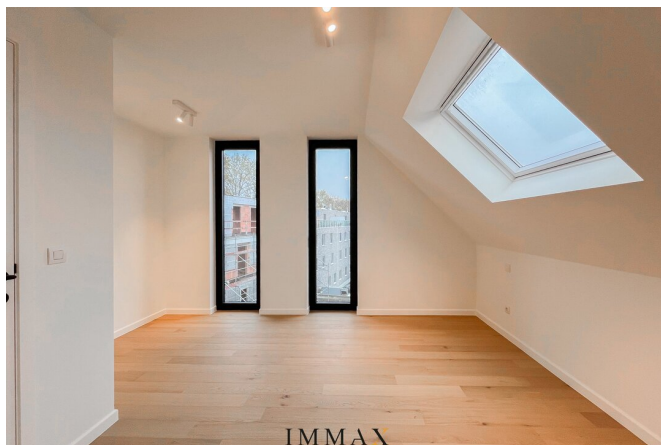
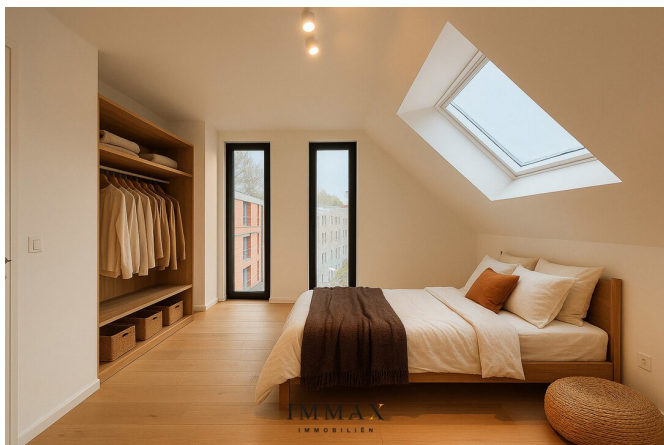
<b>Toilettes</b>	2
<b>Garages</b>	25
<b>Emplacements</b>	1

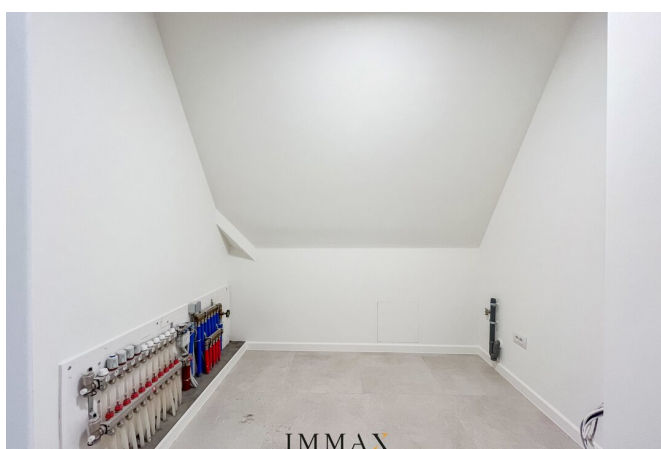
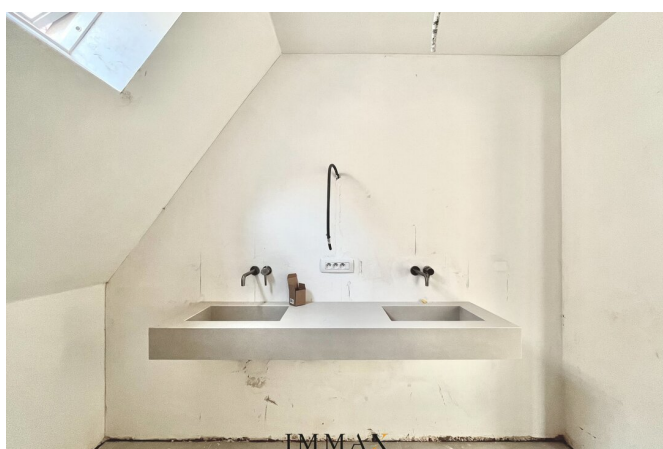
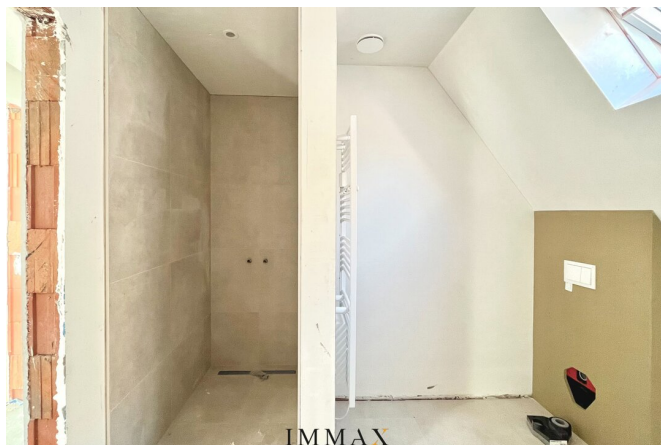
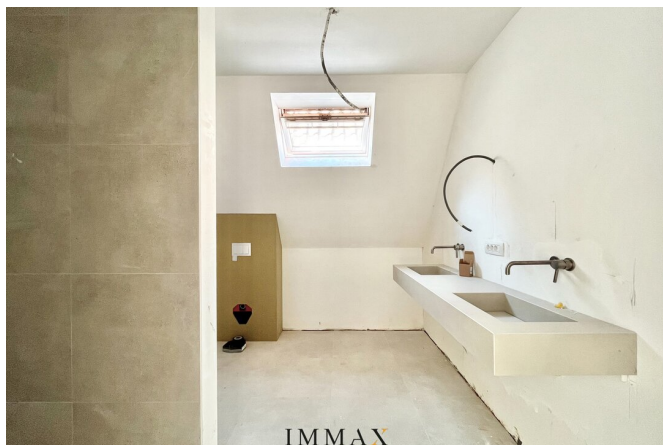


# IMMAX

IMMOBILIËN







**IMMAX**  
IMMOBILIËN  
KNOKKE - BRUGGE

**UW EIGENDOM  
VERKOPEN?**

Contacteer ons vrijblijvend voor  
een professionele schatting



**IMMAX BRUGGE**  
MOERKERKSE STEENWEG 1, 8310 BRUGGE  
050 62 44 14 - brugge@immax.be - www.immax.be

## Ce bien vous intéresse ?

Contactez-nous pour plus d'informations



**Céline Van Hamme**

Achat - Vente Bruges

**BIV STAGIAIR - BIV 516.869**

- T. 050 62 44 14 - 0476 60 60 23
- E. [celine@immax.be](mailto:celine@immax.be)

**IMMAX**  
I M M O B I L I Ë N