



## KAAI 30 | Appartement au rez-de-chaussée avec 1 chambre à coucher

Leopold II-laan 19 0.2, 8000 Brugge

<b>Référence</b>	Appartement B - 0.2
<b>Prix</b>	€ 340.000
<b>Surface totale</b>	88.4m <sup>2</sup>
<b>Surface habitable</b>	72.4m <sup>2</sup>
<b>Surface de la terrasse</b>	16m <sup>2</sup>
<b>Chambres à coucher</b>	1
<b>Salles de bains</b>	1

## Description

Situé entre Kolenkaai, Veldmaarschalk Fochstraat et Leopold II Laan, le projet KAAI 30 est la dernière partie du bloc d'immeubles existant. Les écoles, les magasins et les transports en commun sont accessibles à pied. Ce quartier tranquille est suffisamment éloigné du centre touristique mais donne un accès direct à ce que Bruges a de mieux à offrir.

- Situation centrale à la périphérie de Bruges avec vue sur le Kolenkaai
- Plusieurs supermarchés dans un rayon d'un kilomètre autour du projet
- Possibilité de se rendre à pied à la Place du Marché et au Zand de Bruges
- Promenades à pied et à vélo dans les environs de Bruges
- Fitness et piscine à moins de 1 km

Appartement B 0.2 - Appartement au rez-de-chaussée avec la disposition suivante :

Hall d'entrée avec toilettes invités, espace de vie avec cuisine ouverte donnant un accès direct à la terrasse privée, débarras, 1 chambre avec salle de bain attenante équipée d'une douche à l'italienne et d'un lavabo.

## Données

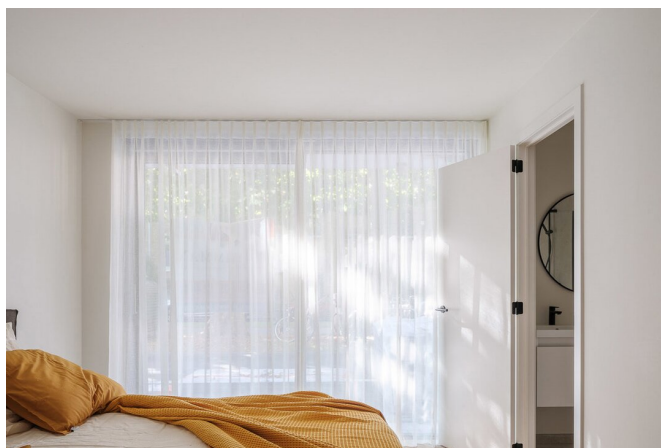
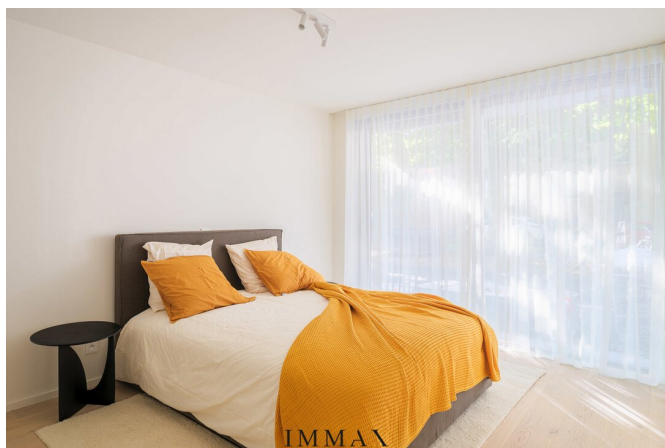
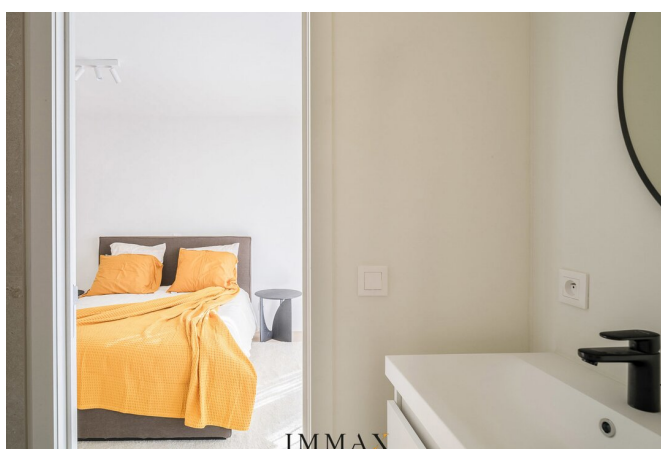
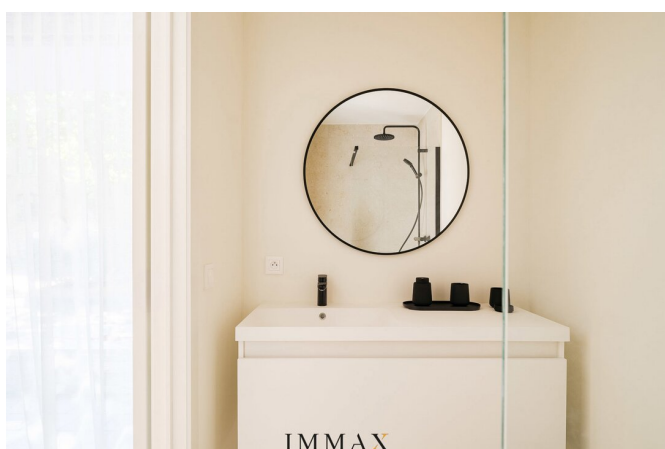
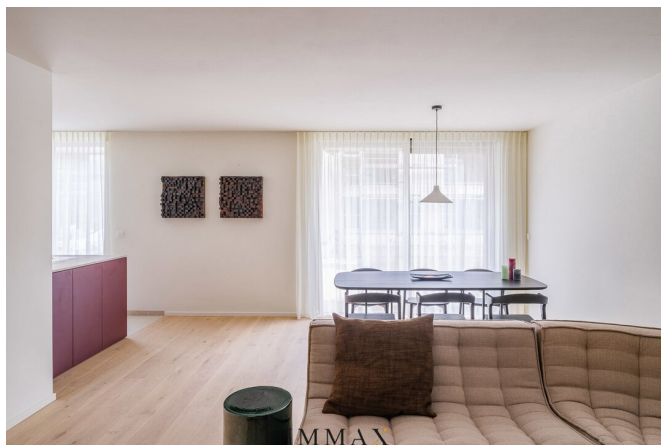
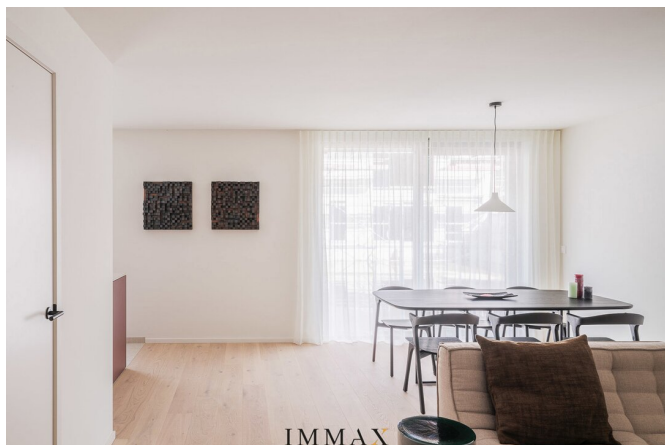
<b>Référence</b>	Appartement B - 0.2
<b>Type</b>	Appartement
<b>Surface totale</b>	88.4m <sup>2</sup>
<b>Surface habitable</b>	72.4m <sup>2</sup>
<b>Surface de la terrasse</b>	16m <sup>2</sup>
<b>Année de construction</b>	2025
<b>Libre à partir de:</b>	à la livraison
<b>Ascenseur disponible</b>	Oui

## Obligation de déclaration

<b>PEB</b>	A
<b>Numéro du certificat PEB</b>	Nog te bepalen
<b>Désignation urbaine</b>	Inconnu
<b>Permis de construire</b>	Inconnu
<b>Permis de lotissement</b>	Inconnu
<b>Assignation à comparaître</b>	Inconnu
<b>Décision judiciaire</b>	Inconnu
<b>Préemption</b>	Inconnu
<b>Maatregelen in het maatregelenregister</b>	Inconnu
<b>Score P</b>	A
<b>O-peil</b>	pas situé en zone inondable

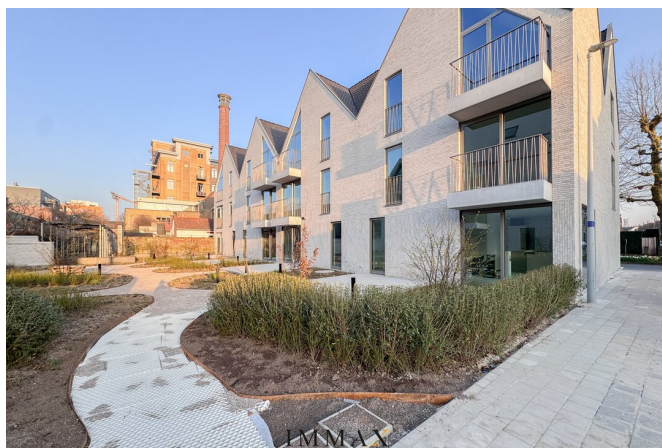
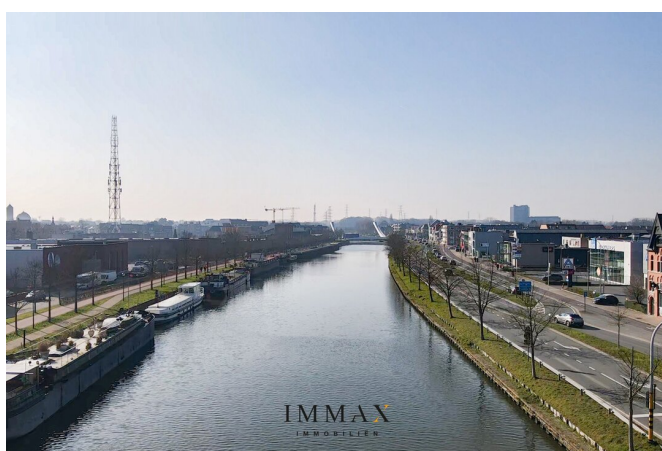
## Disposition

<b>Toilettes</b>	1
<b>Emplacements</b>	1



# IMMAX

IMMOBILIËN



# IMMAX

IMMOBILIËN



**IMMAX**  
IMMOBILIËN  
KNOKKE - BRUGGE

**UW EIGENDOM  
VERKOPEN?**

Contacteer ons vrijblijvend voor  
een professionele schatting



**IMMAX BRUGGE**  
MOERKERKSE STEENWEG 1, 8310 BRUGGE  
050 62 44 14 - brugge@imax.be - www.immax.be

## Ce bien vous intéresse ?

Contactez-nous pour plus d'informations



### Jana Crul

Office Manager Bruges  
Vente - Location Bruges

**AGENT IMMOBILIER - BIV 514.178**

- T. 050 62 44 14 - 0498 10 98 98
- E. [jana@immax.be](mailto:jana@immax.be)

**IMMAX**  
I M M O B I L I Ë N