



## Penthouse exclusif de 4 chambres dans une résidence prestigieuse située près du lac Zegemeer et du centre-ville

Paul Parmentierlaan 65, 8300 Knokke-Heist

<b>Référence</b>	Tides
<b>Prix</b>	€ 1.695.000
<b>Surface totale</b>	203m <sup>2</sup>
<b>Surface habitable</b>	184m <sup>2</sup>
<b>Surface de la terrasse</b>	19m <sup>2</sup>
<b>Chambres à coucher</b>	4
<b>Salles de bains</b>	3
<b>Garages</b>	4

## Description

Ce penthouse exceptionnellement spacieux et lumineux se trouve dans un immeuble récent à l'architecture moderne remarquable. Grâce à la large façade et aux grandes baies vitrées, l'intérieur baigne dans la lumière naturelle, tandis que la terrasse ensoleillée de 13 m<sup>2</sup> offre un endroit idéal pour profiter du soleil en toute tranquillité.

L'emplacement est central et très recherché, à quelques pas du Zegemeer, de la Lippenslaan, de la plage et de la mer. À l'intérieur, le choix s'est porté sur des finitions de haute qualité, avec le souci du détail et du confort. Le spacieux salon avec cheminée à gaz respire la chaleur et le raffinement, et s'intègre parfaitement à la cuisine entièrement équipée avec plan de travail en inox et appareils électroménagers Gaggenau. L'appartement en duplex dispose de quatre chambres à coucher, dont une au rez-de-chaussée. Trois salles de bains élégantes équipées d'une baignoire et/ou d'une douche, dont deux attenantes, offrent un confort optimal, tant pour une résidence permanente que pour une résidence secondaire.

La résidence dispose également d'un local à vélos.

Un immense garage de +/- 90 m<sup>2</sup> pouvant accueillir au moins quatre grandes voitures (y compris 5 débarras privés) n'est pas inclus dans le prix et doit donc être acheté en supplément.

Registre des mesures en cours de demande.

Pour plus d'informations, veuillez nous contacter au 050 62 44 14 ou via [knokke@immax.be](mailto:knokke@immax.be).

## Données

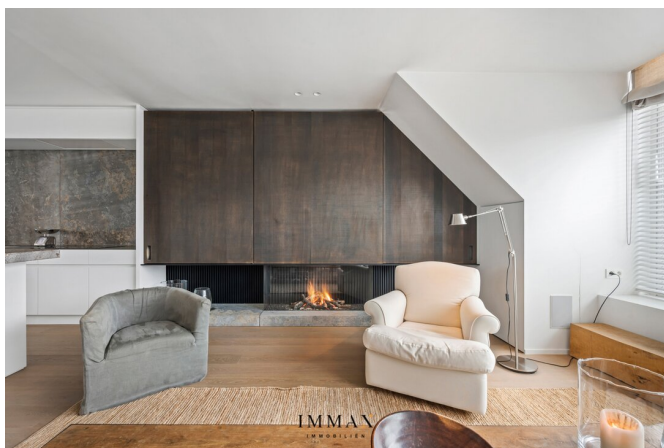
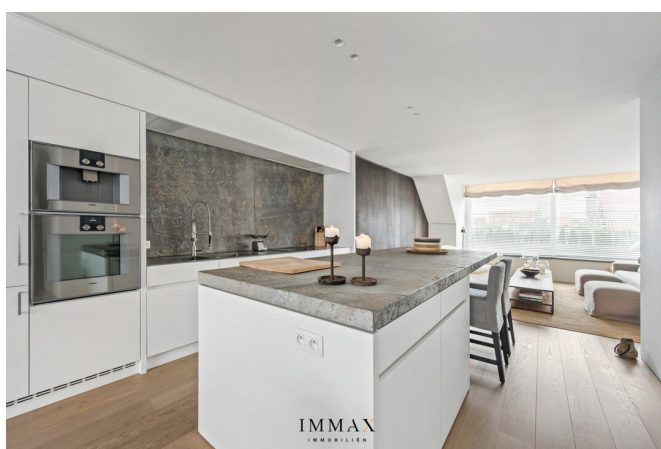
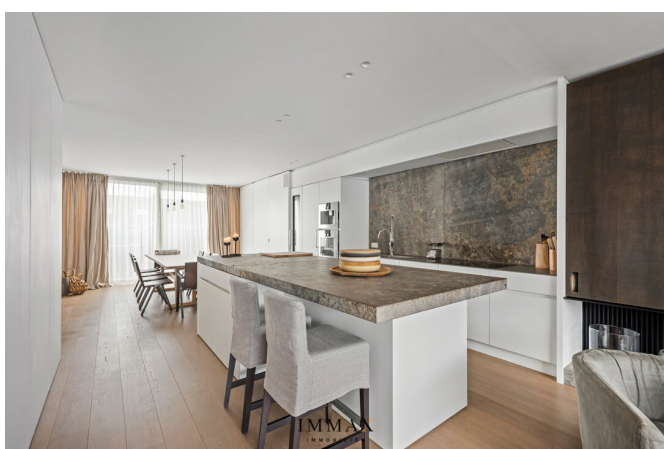
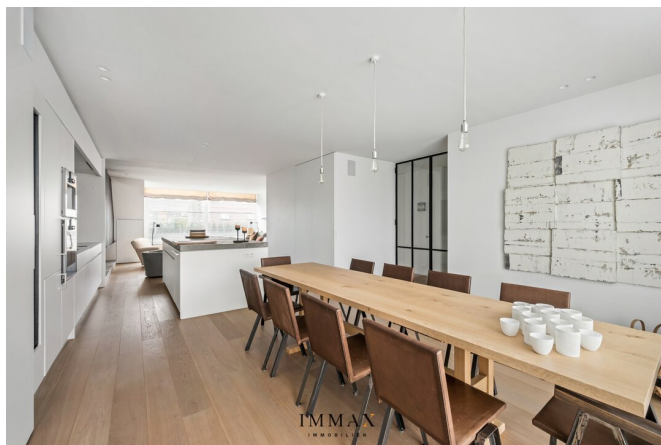
<b>Référence</b>	Tides
<b>Type</b>	Appartement
<b>Surface totale</b>	203m <sup>2</sup>
<b>Surface habitable</b>	184m <sup>2</sup>
<b>Surface de la terrasse</b>	19m <sup>2</sup>
<b>Année de construction</b>	2019
<b>Ascenseur disponible</b>	Oui

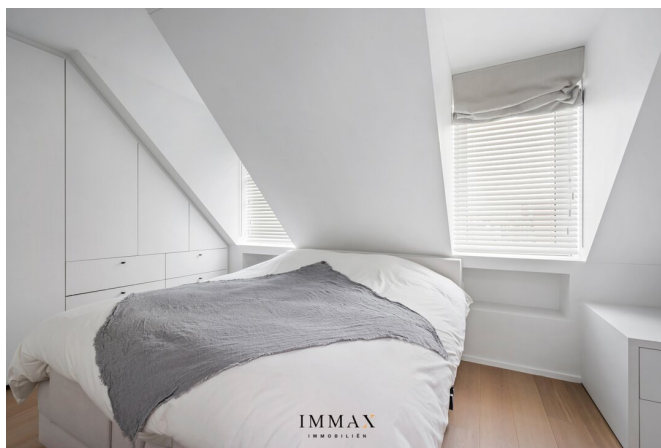
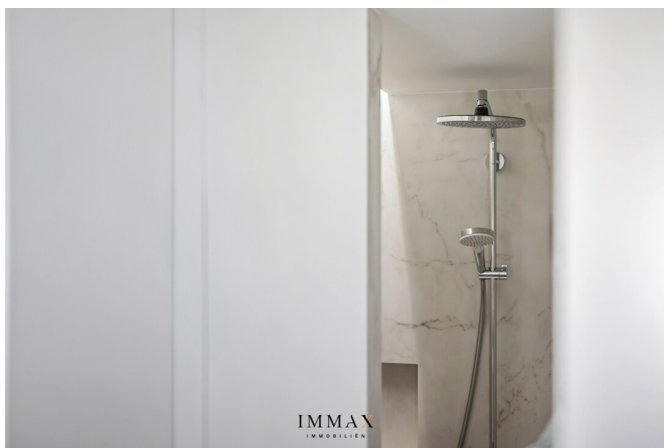
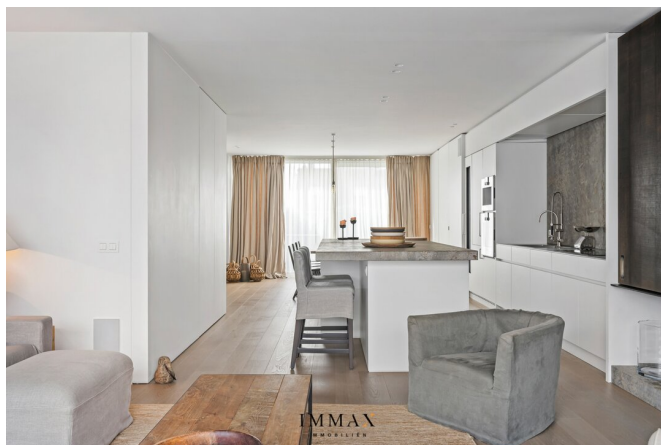
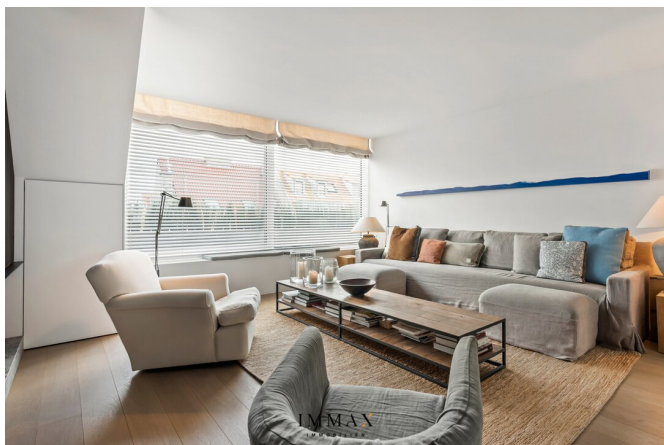
## Obligation de déclaration

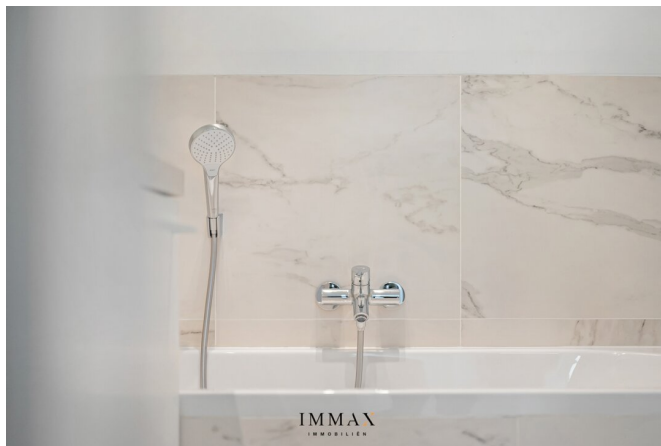
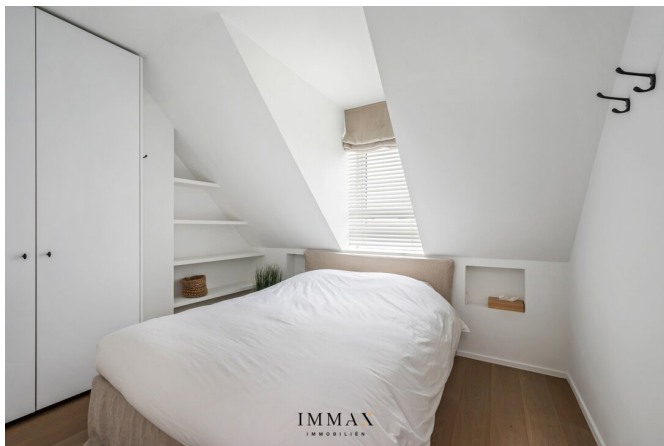
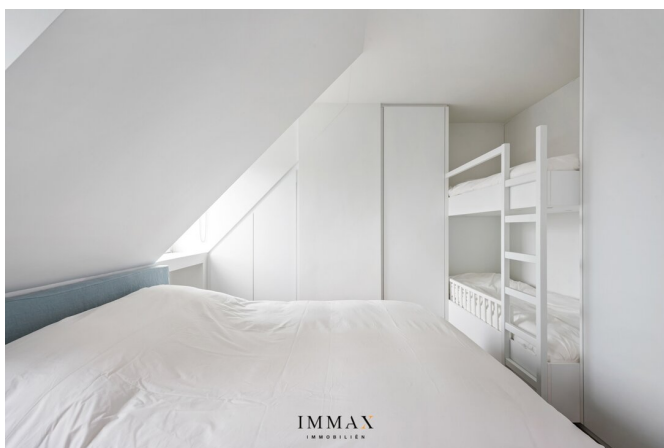
<b>PEB</b>	A
<b>valeur PEB</b>	71
<b>Numéro du certificat PEB</b>	31043-G-2015_634EP02069/D537/D01/SD009
<b>Désignation urbaine</b>	Zone d'habitat
<b>Permis de construire</b>	Oui
<b>Permis de lotissement</b>	Non.
<b>Assignation à comparaître</b>	Non.
<b>Décision judiciaire</b>	Non.
<b>Préemption</b>	Non.
<b>Maatregelen in het maatregelenregister</b>	Inconnu
<b>Score G</b>	A
<b>Score P</b>	A
<b>O-peil</b>	pas situé en zone inondable

## Disposition

**Garages** 4







# IMMAX

IMMOBILIËN



## Ce bien vous intéresse ?

Contactez-nous pour plus d'informations



**Alexander D'Hondt**

Achat - Vente Knokke

**AGENT IMMOBILIER - BIV 514.495**

- T. 050 62 44 14 - 0497 34 49 66
- E. [alexander@immax.be](mailto:alexander@immax.be)

**IMMAX**  
I M M O B I L I Ę N