



Recent gerenoveerde villa met weiland en magazijn/werkatelier/showroom

Bruggestraat 143, 8730 Beernem Oedelem

Référence	7231415
Prix	Prix sur demande
Superficie du sol	5665m ²
Chambres à coucher	5
Salles de bains	1

Description

Ontdek deze recent gerenoveerde villa met weiland in combinatie met een ruim magazijn/werkatelier/showroom. Gelegen op een belangrijke verbindingsweg tussen Brugge en Oedelem vlakbij winkels, restaurants, scholen en recreatie.

Gelijkvloers: via de inkomhal met gastentoilet komt u in een lichtrijke leefruimte met een gezellige zit- en eetruimte met gashaard.

Aansluitend een volledig geïnstalleerde open keuken met prachtig landelijk zicht op de tuin en de achtergelegen weilanden.

Naast de keuken is er een grote berging met wasgelegenheid. Verder nog een ruime droge kelder.

Een grote slaapkamer of bureauimte volmaakt het gelijkvloers.

Op de eerste verdieping zijn er 4 grote slaapkamers en een badkamer met ligbad, douche, toilet en dubbel lavabomeubel.

Een ruime bergzolder is toegankelijk via de schuiftrap.

Een verzorgde zongerichte tuin met terras en zonnenuifel met achterliggend weiland (3319m²) is een grote troef van de woning.

Het magazijn heeft een grote verharde parking en is ingedeeld met een lichtrijke showroom/garage (250m²) met bureauimte en een groot werkatelier/loods (540m²). Sanitaire voorziening en verwarming aanwezig.

Kortom een interessante combinatie voor een zelfstandige die vlakbij de woning een ruim magazijn wenst!

Troeven:

- Unieke combinatie van een vrijstaande woning (5slpk) met een ruim magazijn op een interessante ligging tussen Brugge en Oedelem
- Landelijk gelegen ruim perceel met weiland (5665m²)
- Recente renovatie (2018): modernisatie woning - vloerverwarming - geïsoleerd dak
- 52 zonnepanelen met groenestroom certificaten tot 2031
- Boorput: 63m diep

Voor verdere informatie of vrijblijvend bezoek contacteer Wout op 0475 96 59 38 of mail naar wout@immax.be.

Données

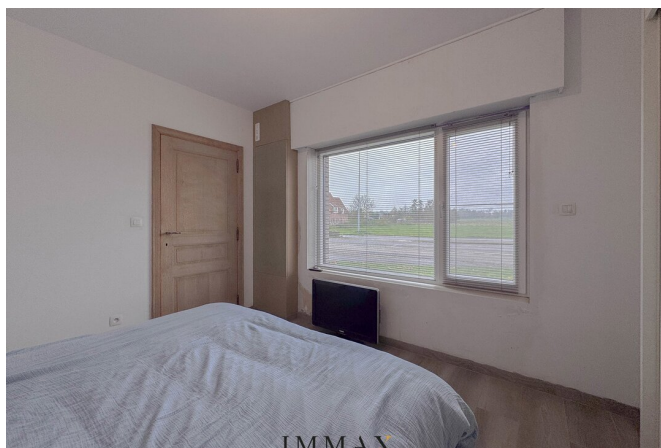
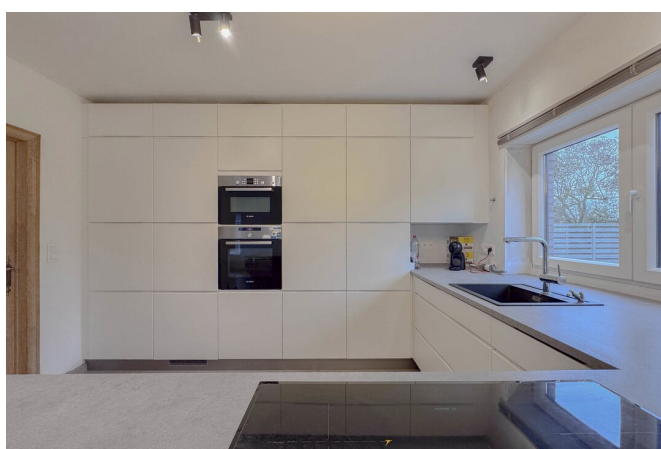
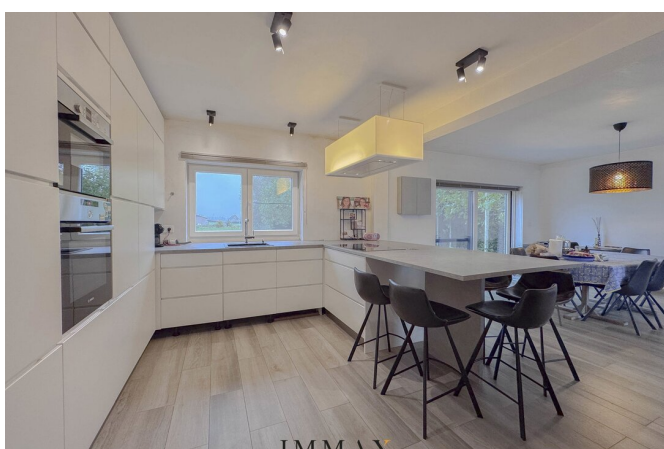
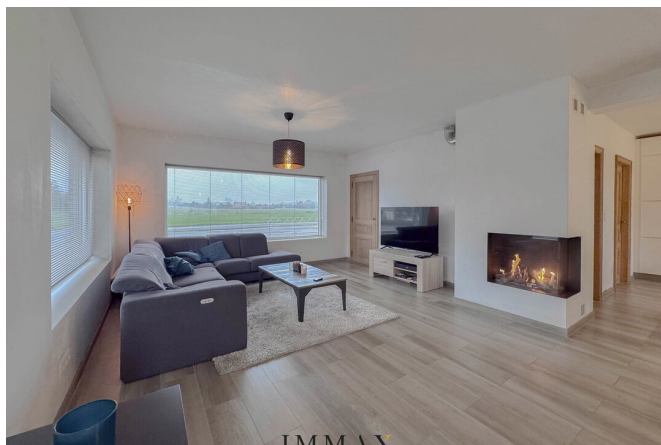
Référence	7231415
Type	Maison
Surface totale	5665m ²
Année de construction	1974
Année de rénovation	2018
Libre à partir de:	à l'acte

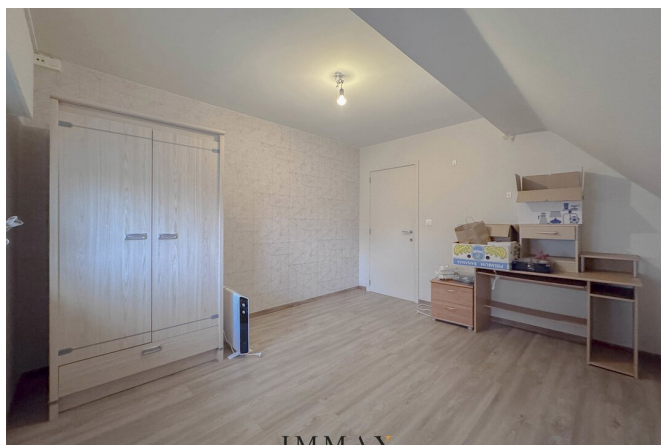
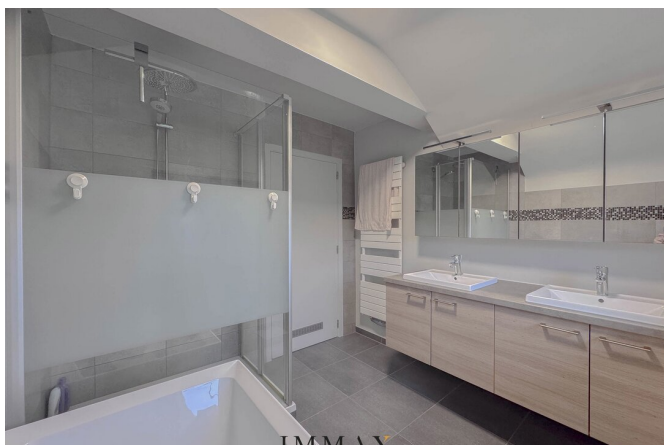
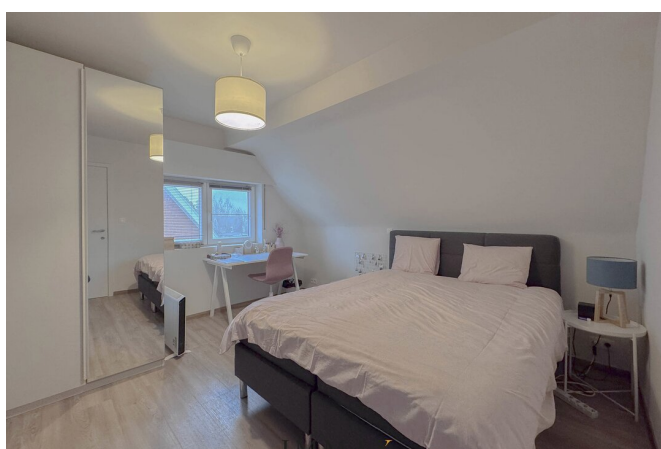
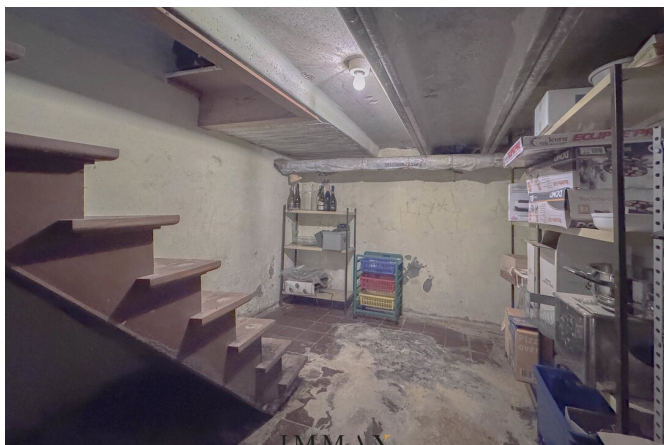
Obligation de déclaration

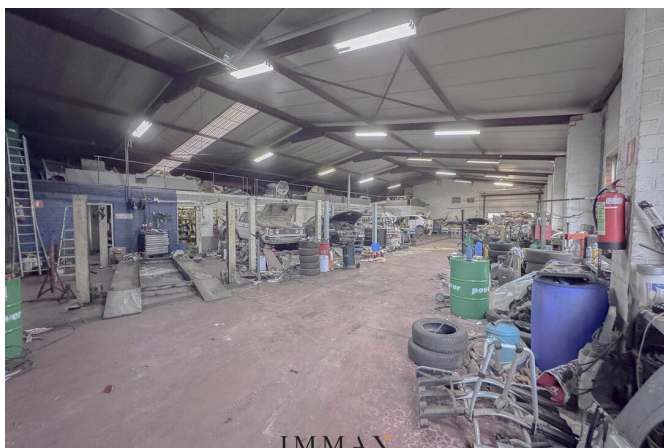
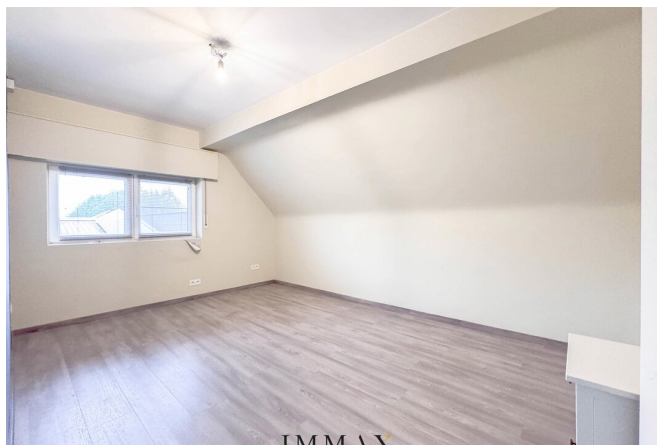
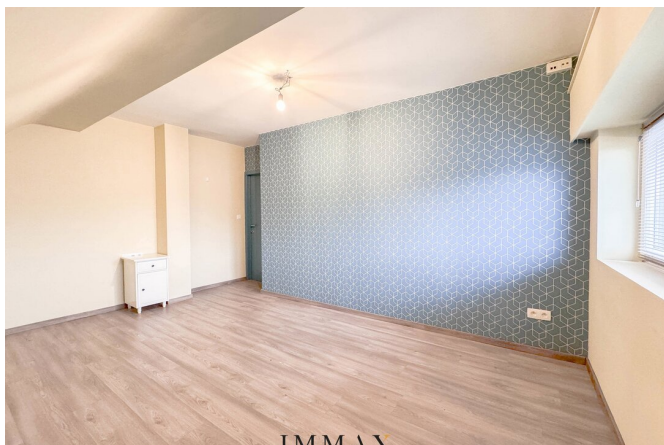
PEB	C
valeur PEB	231
Numéro du certificat PEB	0003033137
Désignation urbaine	Zone agricole
Permis de construire	Oui
Permis de lotissement	Inconnu
Assignation à comparaître	Non.
Décision judiciaire	Non.
Préemption	Inconnu
Maatregelen in het maatregelenregister	Inconnu
Score G	A
Score P	C
O-peil	pas situé en zone inondable

Disposition

Toilettes	2
Emplacements	1







IMMAX

IMMOBILIËN



IMMAX
IMMOBILIËN
KNOKKE - BRUGGE

**UW EIGENDOM
VERKOPEN?**

Contacteer ons vrijblijvend voor
een professionele schatting



IMMAX BRUGGE
MOERKERKSE STEENWEG 1, 8310 BRUGGE
050 62 44 14 - brugge@imax.be - www.immax.be

Ce bien vous intéresse ?

Contactez-nous pour plus d'informations



Wout Nechelput

Gestionnaire de bureau
Achat - Vente Bruges

AGENT IMMOBILIER - BIV 512.953

- T. 050 62 44 14 - 0475 96 59 38
- E. wout@immax.be

IMMAX
I M M O B I L I Ë N