



## Bâtiment ouvert à rénover avec une superficie de 2 636 m<sup>2</sup>

Leemweg 67, 9980 Sint-Laureins

<b>Référence</b>	Leemweg 67
<b>Prix</b>	€ 360.000
<b>Superficie du sol</b>	2636m <sup>2</sup>
<b>Surface habitable</b>	267m <sup>2</sup>
<b>Surface de la terrasse</b>	30m <sup>2</sup>
<b>Chambres à coucher</b>	3
<b>Salles de bains</b>	1

## Description

Cette construction ouverte sur un terrain exceptionnellement spacieux de 2 636 m<sup>2</sup> offre de nombreuses possibilités à ceux qui recherchent de l'espace, un potentiel de rénovation ou un projet d'investissement intéressant avec d'excellentes possibilités de stationnement.

La maison, d'une surface habitable de 267 m<sup>2</sup>, est proposée à la rénovation et peut être utilisée comme :

- une maison familiale spacieuse
- un immeuble de 2 appartements
- ou pour la réalisation d'une nouvelle maison

Actuellement, le bâtiment est divisé en deux unités d'habitation distinctes, chacune avec son propre hall d'entrée privé sur le côté de la maison.

Atouts :

- Magnifique et spacieux terrain de 2 636 m<sup>2</sup>
- Nombreuses possibilités d'aménagement (rénovation, division ou nouvelle construction)
- Possibilité de construire à 6 % de TVA (sous conditions)
- Situation calme dans la campagne de Sint-Laureins

Cette propriété constitue une excellente opportunité pour les familles, les promoteurs ou les investisseurs à la recherche d'un projet d'avenir.

Pour plus d'informations ou pour une visite sans engagement, contactez Céline au 0476/60 60 23 ou envoyez un e-mail à [celine@immax.be](mailto:celine@immax.be)

## Données

<b>Référence</b>	Leemweg 67
<b>Type</b>	Maison
<b>Surface totale</b>	2636m <sup>2</sup>
<b>Surface habitable</b>	267m <sup>2</sup>
<b>Surface de la terrasse</b>	30m <sup>2</sup>
<b>Surface du jardin</b>	2103m <sup>2</sup>
<b>Année de construction</b>	1957
<b>Libre à partir de:</b>	à l'acte

## Obligation de déclaration

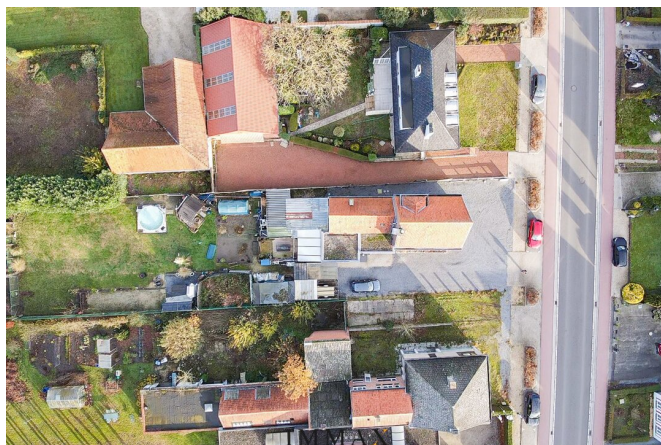
<b>PEB</b>	F
<b>valeur PEB</b>	504
<b>Numéro du certificat PEB</b>	0003746188
<b>Désignation urbaine</b>	Inconnu
<b>Permis de construire</b>	Inconnu
<b>Permis de lotissement</b>	Inconnu
<b>Assignation à comparaître</b>	Inconnu
<b>Décision judiciaire</b>	Inconnu
<b>Préemption</b>	Inconnu
<b>Maatregelen in het maatregelenregister</b>	Inconnu
<b>Score G</b>	D
<b>Score P</b>	D
<b>O-peil</b>	pas situé en zone inondable

## Disposition

<b>Toilettes</b>	2
<b>Emplacements</b>	1

# IMMAX

IMMOBILIËN



**IMMAX**  
IMMOBILIËN  
KNOKE - BRUGGE

**UW EIGENDOM  
VERKOPEN?**

Contacteer ons vrijblijvend voor  
een professionele schatting



**IMMAX BRUGGE**  
MOERKERKSE STEENWEG 1, 8310 BRUGGE  
050 62 44 14 - brugge@immax.be - www.immax.be

## Ce bien vous intéresse ?

Contactez-nous pour plus d'informations



**Céline Van Hamme**

Achat - Vente Bruges

**BIV STAGIAIR - BIV 516.869**

- T. 050 62 44 14 - 0476 60 60 23
- E. [celine@immax.be](mailto:celine@immax.be)

**IMMAX**  
I M M O B I L I Ë N