



Bureau spacieux, facilement accessible et avec parking

Sluisstraat 3, 8000 Brugge

Référence	Sluisstraat 3
Prix	€ 1.250
Superficie du sol	150m ²
Surface habitable	150m ²
Garages	2

Description

Espace de bureau facilement accessible de 150 m² dans un immeuble récent.

Le bureau est situé au 1er étage de l'immeuble et a été entièrement aménagé.

Le bureau comprend une salle de réunion ou un bureau séparé, un espace de bureau ouvert pouvant accueillir 10 bureaux, une kitchenette équipée de tout le confort. Deux toilettes sont à disposition, ainsi qu'un débarras supplémentaire.

Dans le garage souterrain, il y a un débarras séparé fermé ainsi que 2 places de parking attribuées au bureau.

Loyer : 1.250 EUR par mois hors TVA

Commission : 100 EUR par mois hors TVA (participation aux taxes foncières et aux frais communs)

Disponible immédiatement

Pour plus d'informations ou pour une visite sans engagement, contactez nous au 050 62 44 14 ou envoyez un e-mail à brugge@immax.be.

Données

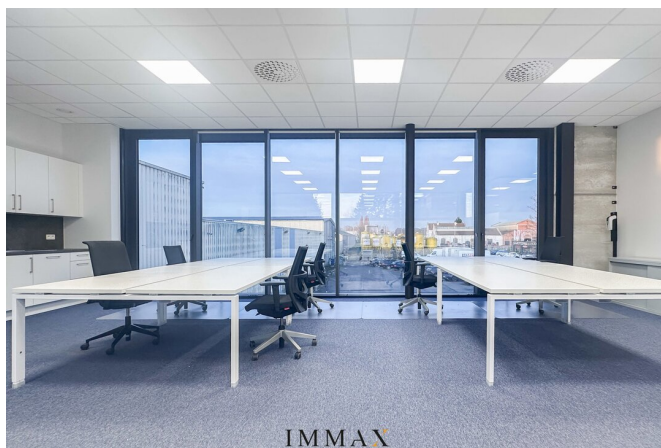
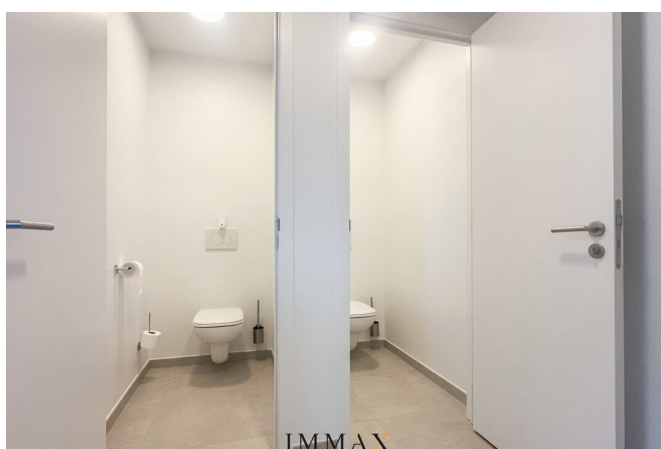
Référence	Sluisstraat 3
Type	Bureau
Surface totale	150m ²
Surface habitable	150m ²
Année de construction	2020
Libre à partir de:	Immédiatement

Obligation de déclaration

PEB	A
valeur PEB	41.68
Numéro du certificat PEB	2019030400/EP16647
Désignation urbaine	Zone d'activité économique
Permis de construire	Oui
Permis de lotissement	Non.
Assignation à comparaître	Non.
Décision judiciaire	Inconnu
Préemption	Non.
O-peil	pas situé en zone inondable

Disposition

Toilettes	2
Garages	2
Emplacements	1



IMMAX

IMMOBILIËN



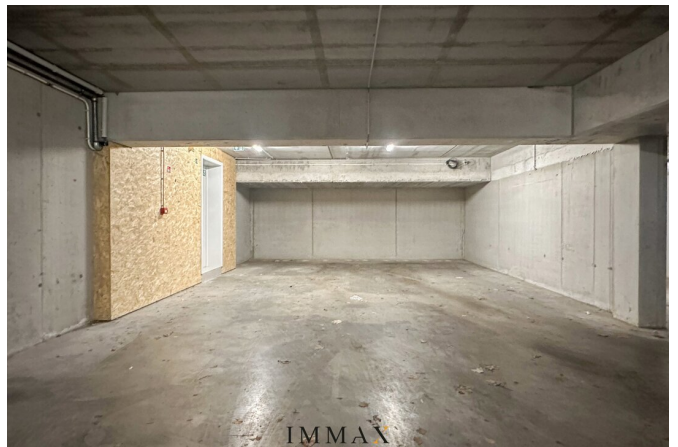
IMMAX



IMMAX



IMMAX



IMMAX



IMMAX

IMMAX
IMMOBILIËN
KNOKKE - BRUGGE

UW EIGENDOM VERHUREN
OF VERKOPEN?

Contacteer ons vrijblijvend voor
een professionele schatting



IMMAX BRUGGE
MOERKERKSE STEENWEG 1, 8310 BRUGGE
050 62 44 14 - brugge@immax.be - www.immax.be

Ce bien vous intéresse ?

Contactez-nous pour plus d'informations



Jana Crul

Office Manager Bruges
Vente - Location Bruges

AGENT IMMOBILIER - BIV 514.178

- T. 050 62 44 14 - 0498 10 98 98
- E. jana@immax.be

IMMAX
I M M O B I L I Ë N