



## Villa récente (2023) sur un grand terrain de 900 m<sup>2</sup> offrant une grande intimité

Leliedreef 2, 8300 Knokke-Heist

<b>Référence</b>	Leliedreef
<b>Prix</b>	€ 2.165.000
<b>Superficie du sol</b>	900m <sup>2</sup>
<b>Surface habitable</b>	395m <sup>2</sup>
<b>Chambres à coucher</b>	5
<b>Salles de bains</b>	3
<b>Garages</b>	5

## Description

Villa récente (2023) sur un vaste terrain de 900 m<sup>2</sup>, située au calme et à l'abri des regards. La façade allie élégance moderne et touche de charme classique. La maison a été conçue avec soin, dans le souci du détail, et baigne dans la lumière naturelle grâce à ses grandes baies vitrées, offrant une belle vue sur le jardin aménagé. À l'intérieur, vous trouverez des espaces de vie chaleureux aux finitions haut de gamme de style rustique, parfaitement combinées au confort moderne.

### Agencement :

Rez-de-chaussée : hall d'entrée avec toilettes invités, chambre spacieuse avec salle de bains attenante (baignoire, double lavabo, toilettes), cuisine ouverte avec appareils SMEG, buanderie, salon lumineux donnant sur le jardin et grand débarras.

Étage : trois chambres (dont une servant de dressing) et une salle de bains entièrement équipée (baignoire, douche, lavabo, WC).

Le jardin orienté sud, avec terrasse et annexe couverte en chêne, offre un confort de vie supplémentaire tout au long de l'année. Il y a également un garage spacieux et une annexe indépendante comprenant un salon, une cuisine, une chambre et une salle de douche. De plus, il y a de la place pour 4 voitures.

N'hésitez pas à nous contacter pour plus d'informations : tél. : 050 62 44 14 ou via [knokke@immax.be](mailto:knokke@immax.be)

## Données

<b>Référence</b>	Leliedreef
<b>Type</b>	Maison
<b>Surface totale</b>	900m <sup>2</sup>
<b>Surface habitable</b>	395m <sup>2</sup>
<b>Année de construction</b>	2023

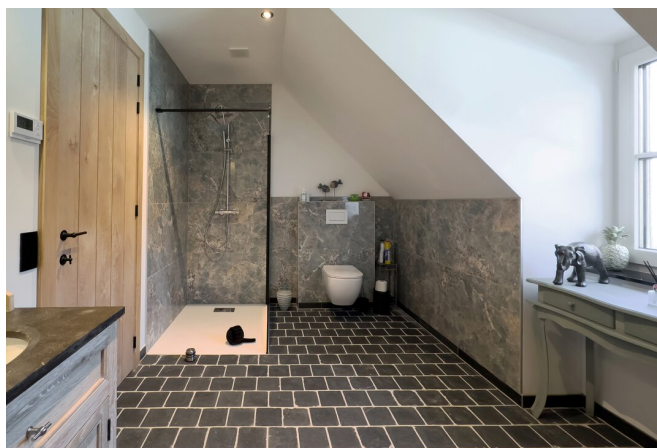
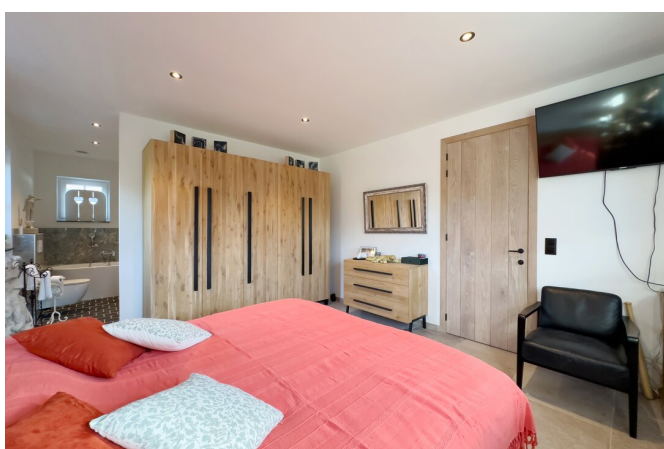
## Obligation de déclaration

<b>PEB</b>	A
<b>valeur PEB</b>	45
<b>Numéro du certificat PEB</b>	31043-G-OMV_2021064074/EP16108/A001/D01/SD001
<b>Désignation urbaine</b>	Zone d'habitat d'élargissement
<b>Permis de construire</b>	Oui
<b>Permis de lotissement</b>	Oui
<b>Assignation à comparaitre</b>	Non.
<b>Décision judiciaire</b>	Non.
<b>Préemption</b>	Non.
<b>Maatregelen in het maatregelenregister</b>	Non.
<b>Score G</b>	C
<b>Score P</b>	C
<b>O-peil</b>	pas situé en zone inondable

## Disposition

**Garages** 5





# IMMAX

IMMOBILIËN



## Ce bien vous intéresse ?

Contactez-nous pour plus d'informations



### Maxim Desmyttere

ACHAT - VENTE KNOKKE  
LOCATION KNOKKE

**BIV STAGIAIR - BIV 518.676**

- T. 050 62 44 14 - 0491 17 81 26
- E. [maxim@immax.be](mailto:maxim@immax.be)

**IMMAX**  
I M M O B I L I Ë N