



## B&B avec dépendances et jardin paysager unique | Jabbeke

<b>Référence</b>	7621972
<b>Prix</b>	Prix sur demande
<b>Surface habitable</b>	505m <sup>2</sup>

## Description

Ce manoir restauré de façon unique, bordé d'eau, offre un sentiment de beauté, de tranquillité et d'intimité et vous accueille dès que vous empruntez l'allée de 200 mètres. Situé au calme à la périphérie de Bruges (près de l'E40), le manoir propose un certain nombre de chambres d'hôtes romantiques et élégamment décorées, ainsi qu'un grand jardin de rêve unique en son genre. Sur un vaste domaine de plus de 2 ha, cette ferme pour gentlemen dispose d'un jardin magnifiquement aménagé et de pâturages supplémentaires.

Chambres d'hôtes : permis pour 5 chambres d'hôtes (chiffres disponibles après visite) et diverses possibilités dans les dépendances/étables (à rénover).

La vente concerne l'achat de la propriété et l'acquisition du fonds de commerce.

Découvrez tous les atouts et détails de ce gîte rural avec dépendances lors d'une visite complète.

Pour de plus amples informations ou une visite sans engagement, contactez Wout au 0475 96 59 38 ou envoyez un courriel à [Wout@immax.be](mailto:Wout@immax.be).

## Données

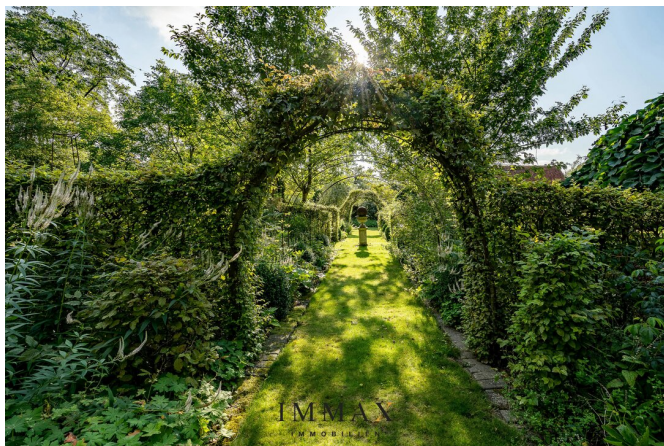
<b>Référence</b>	7621972
<b>Type</b>	Bed & breakfast
<b>Surface habitable</b>	505m <sup>2</sup>
<b>Année de rénovation</b>	2013
<b>Libre à partir de:</b>	à l'acte

## Obligation de déclaration

<b>PEB</b>	D
<b>valeur PEB</b>	320
<b>Numéro du certificat PEB</b>	0002465770
<b>Désignation urbaine</b>	Zone agricole
<b>Permis de construire</b>	Oui
<b>Permis de lotissement</b>	Inconnu
<b>Assignation à comparaître</b>	Inconnu
<b>Décision judiciaire</b>	Non.
<b>Préemption</b>	Non.
<b>Maatregelen in het maatregelenregister</b>	Non.
<b>O-peil</b>	pas situé en zone inondable

## Disposition

**Emplacements** 1



# IMMAX

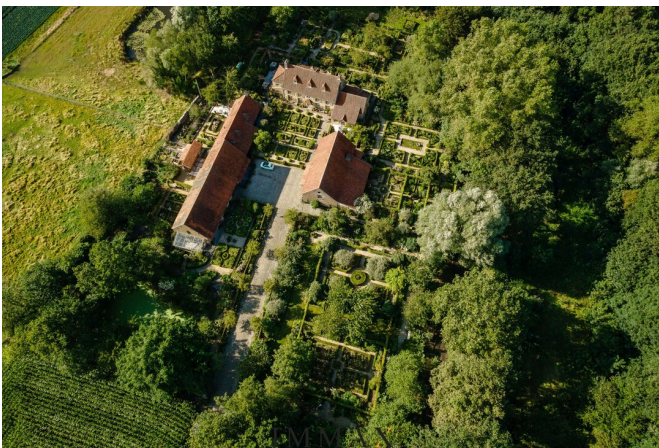
IMMOBILIËN





# IMMAX

IMMOBILIËN



**IMMAX**  
IMMOBILIËN  
KNOKE - BRUGGE

**UW EIGENDOM  
VERKOPEN?**

Contacteer ons vrijblijvend voor  
een professionele schatting



**IMMAX BRUGGE**  
MOERKERKSE STEENWEG 1, 8310 BRUGGE  
050 62 44 14 - brugge@immax.be - www.immax.be

## Ce bien vous intéresse ?

Contactez-nous pour plus d'informations



### Wout Nechelput

Gestionnaire de bureau  
Achat - Vente Bruges

**AGENT IMMOBILIER - BIV 512.953**

- T. 050 62 44 14 - 0475 96 59 38
- E. [wout@immax.be](mailto:wout@immax.be)

**IMMAX**  
I M M O B I L I Ë N