



## Appartement de deux chambres au rez-de-chaussée

Noorweegse Kaai 13 00.01, 8000 Brugge

<b>Référence</b>	Estée - 13 bus 00.01
<b>Prix</b>	€ 1.150
<b>Surface habitable</b>	96m <sup>2</sup>
<b>Surface de la terrasse</b>	18m <sup>2</sup>
<b>Chambres à coucher</b>	2
<b>Salles de bains</b>	1

## Description

Cet appartement aux finitions luxueuses se trouve au rez-de-chaussée et a été conçu dans un souci de confort, de durabilité et d'efficacité énergétique. Il est équipé de toutes les technologies modernes et de matériaux durables. Le salon lumineux donne sur une terrasse agréable orientée au sud.

L'agencement est bien pensé et pratique : un hall d'entrée avec penderie mène au spacieux espace de vie avec cuisine ouverte entièrement équipée. À proximité se trouvent un grand cellier, un débarras supplémentaire avec raccordement pour lave-linge, ainsi qu'un local technique séparé. L'appartement dispose en outre de deux chambres à coucher à part entière, dont l'une offre la possibilité de créer un dressing et donne accès à une deuxième terrasse. La salle de bains moderne est équipée d'un double lavabo et d'une élégante douche à l'italienne.

Au sous-sol, une place de parking est comprise dans le loyer. Cette place est en outre équipée d'un raccordement pour une borne de recharge. L'appartement est chauffé par un système de chauffage au sol alimenté par une pompe à chaleur et dispose de 7 panneaux solaires, ce qui contribue à un confort de vie économe en énergie et tourné vers l'avenir.

L'appartement sera entièrement repeint par le propriétaire, et l'armoire de vestiaire sera fabriquée sur mesure.

Loyer : 1 150 € par mois

Frais de copropriété : 65 € par mois

Pour plus d'informations ou une visite sans engagement, contactez Immax Bruges au 050 62 44 14 ou envoyez un e-mail à [jana@immax.be](mailto:jana@immax.be)

## Données

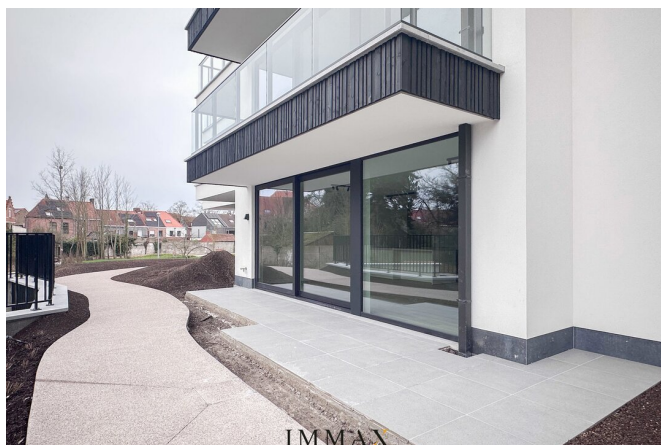
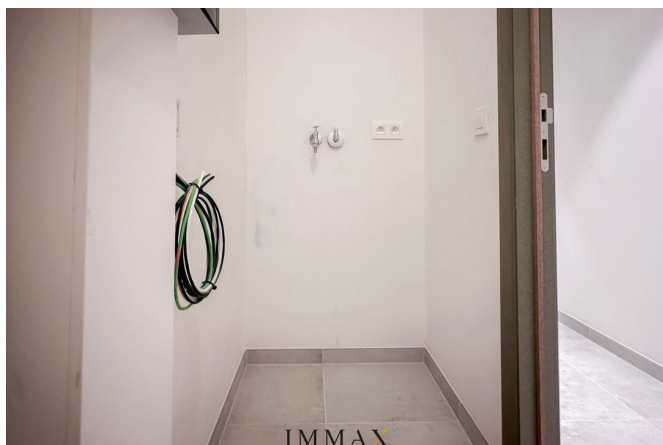
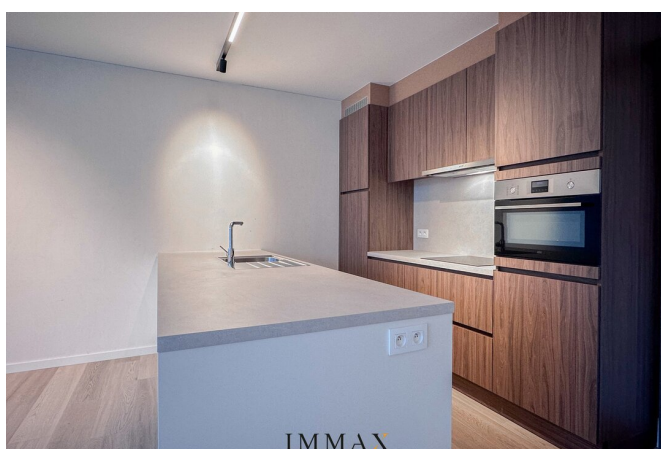
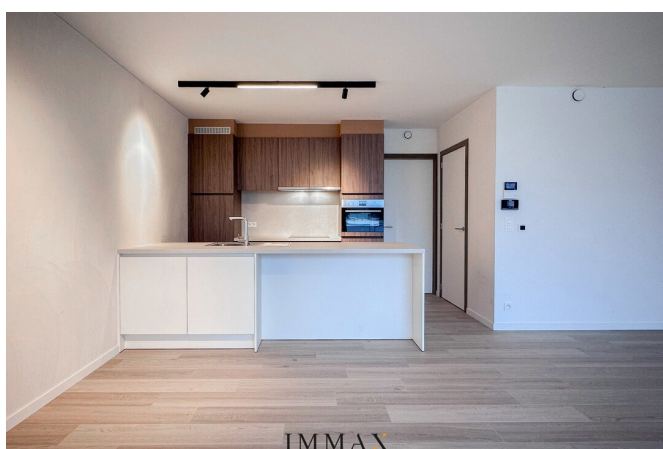
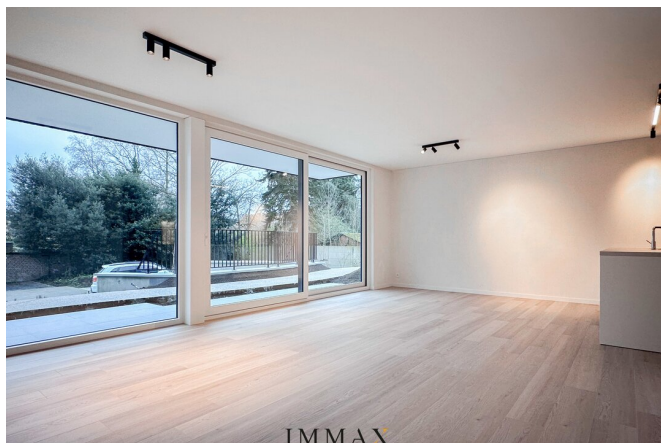
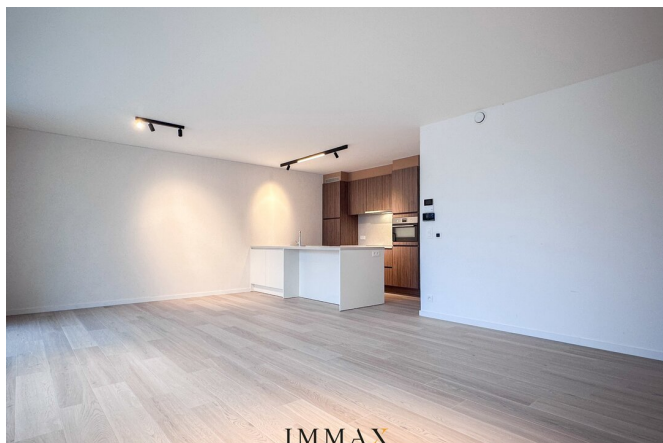
<b>Référence</b>	Estée - 13 bus 00.01
<b>Type</b>	Appartement
<b>Surface habitable</b>	96m <sup>2</sup>
<b>Surface de la terrasse</b>	18m <sup>2</sup>
<b>Année de construction</b>	2025
<b>Libre à partir de:</b>	à la livraison
<b>Ascenseur disponible</b>	Oui

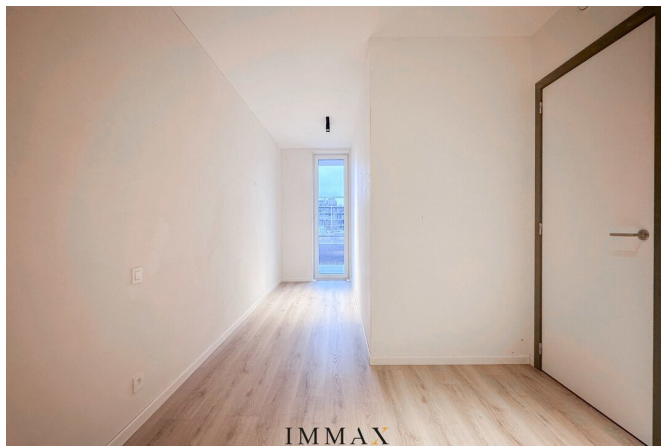
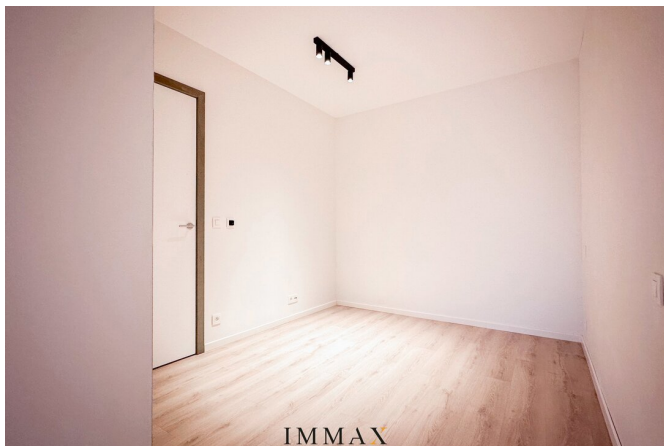
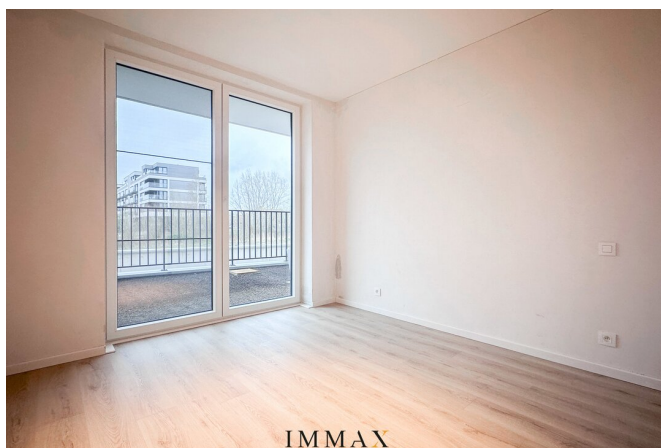
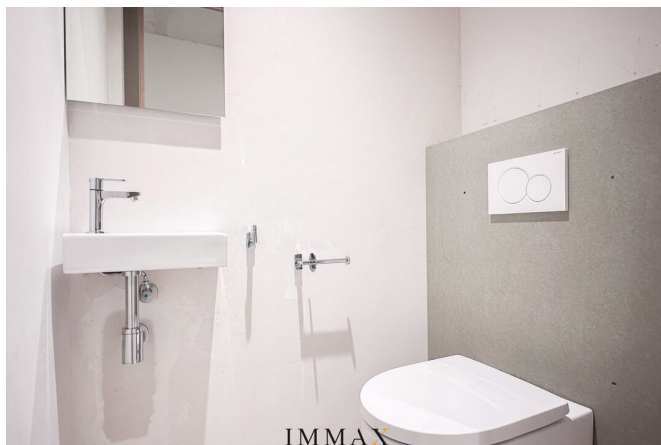
## Obligation de déclaration

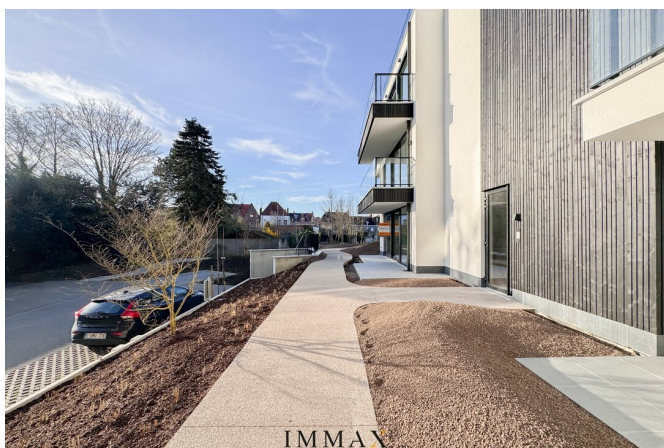
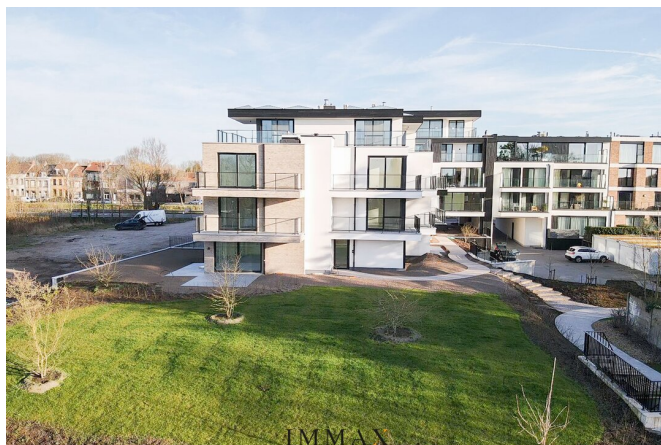
<b>PEB</b>	A
<b>Numéro du certificat PEB</b>	Nog te bepalen
<b>Désignation urbaine</b>	Zone d'habitat
<b>Permis de construire</b>	Inconnu
<b>Permis de lotissement</b>	Inconnu
<b>Assignation à comparaître</b>	Inconnu
<b>Décision judiciaire</b>	Inconnu
<b>Préemption</b>	Inconnu
<b>Maatregelen in het maatregelenregister</b>	Inconnu
<b>Score G</b>	A
<b>Score P</b>	A
<b>O-peil</b>	pas situé en zone inondable

## Disposition

<b>Toilettes</b>	1
<b>Emplacements</b>	1







## Ce bien vous intéresse ?

Contactez-nous pour plus d'informations



### Jana Crul

Office Manager Bruges  
Vente - Location Bruges

**AGENT IMMOBILIER - BIV 514.178**

- T. 050 62 44 14 - 0498 10 98 98
- E. [jana@immax.be](mailto:jana@immax.be)

**IMMAX**  
I M M O B I L I Ë N