



## Bungalow entièrement rénové et exceptionnel avec jardin et vue dégagée

Moerkerkesteenweg 5, 8340 Damme

<b>Référence</b>	Moerkerkesteenweg
<b>Prix</b>	€ 1.800
<b>Superficie du sol</b>	577m <sup>2</sup>
<b>Surface habitable</b>	130m <sup>2</sup>
<b>Chambres à coucher</b>	2
<b>Salles de bains</b>	1
<b>Garages</b>	1

## Description

Ce bungalow exceptionnel est situé à Damme, entre Sint-Kruis et Vivenkapelle. La maison a été entièrement démolie et reconstruite avec un niveau de finition particulièrement élevé. Tout a été rénové : la plomberie, l'électricité, les sanitaires, les sols, la cuisine et la salle de bains. La finition est soignée dans les moindres détails avec des armoires sur mesure, des portes Xnix élégantes, une porte en fer forgé et un vidéophone.

Cette maison obtient d'excellents résultats en matière d'efficacité énergétique. Grâce à la pompe à chaleur Viessmann qui assure à la fois le chauffage et le refroidissement, aux panneaux solaires, ainsi qu'à l'isolation du sol, des murs et du toit, à la ventilation et au vitrage à haut rendement, vous êtes assuré de bénéficier de faibles coûts énergétiques. e plus, une citerne d'eau de pluie et un wadi sont présents.

En entrant, vous êtes accueilli dans un hall d'entrée avec vestiaire et toilettes pour invités. La porte en fer forgé donne accès à un salon lumineux où les larges parquets et les armoires sur mesure attirent immédiatement le regard. La cuisine ouverte constitue le cœur de la maison et est équipée d'un îlot central, d'un plan de travail en marbre et d'appareils électroménagers haut de gamme. La salle à manger offre un accès direct au jardin, tandis qu'un débarras pratique permet de ranger les installations techniques et les raccordements. Il y a également deux chambres, toutes deux équipées d'armoires sur mesure, dont une avec un coin bureau intégré, et une salle de bains luxueuse avec douche à l'italienne et baignoire. Il est également possible d'aménager une troisième chambre. De plus, il y a une possibilité de stationnement dans l'allée de la maison.

N'hésitez pas à nous contacter pour plus d'informations : tél. : 050 62 44 14 ou via [knokke@immax.be](mailto:knokke@immax.be)

## Données

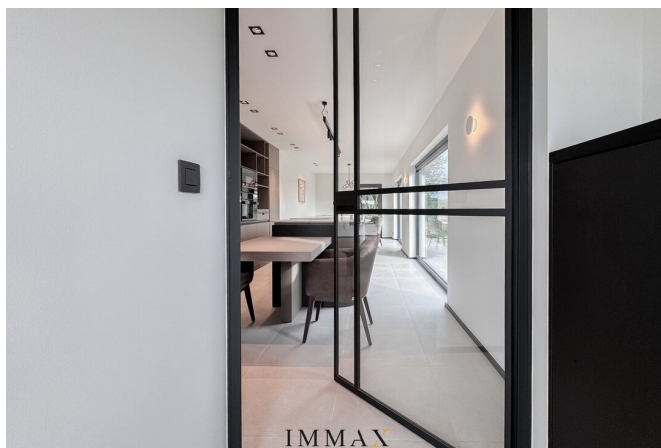
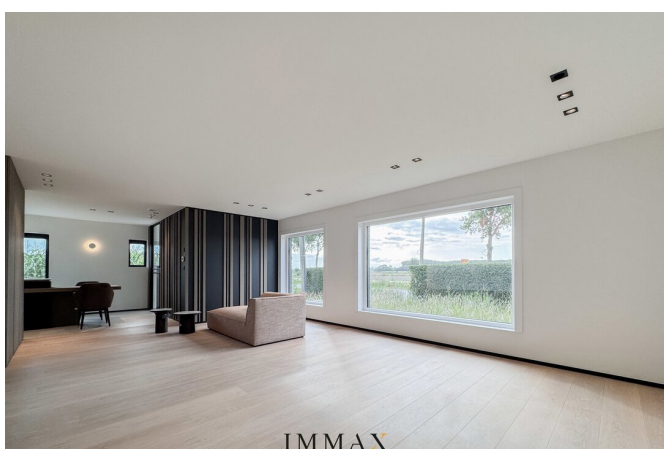
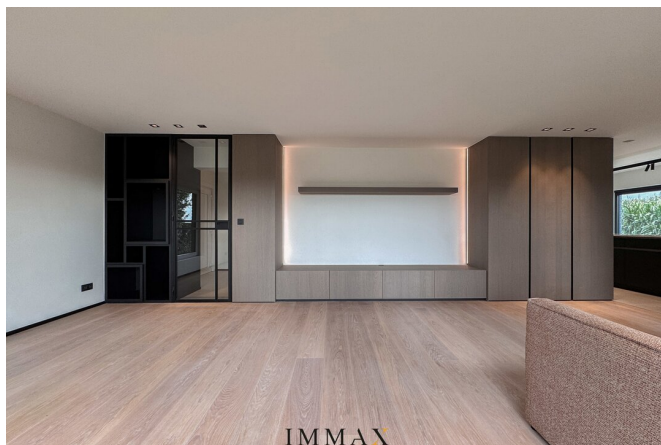
<b>Référence</b>	Moerkerkesteenweg
<b>Type</b>	Maison
<b>Surface totale</b>	577m <sup>2</sup>
<b>Surface habitable</b>	130m <sup>2</sup>
<b>Année de rénovation</b>	2025

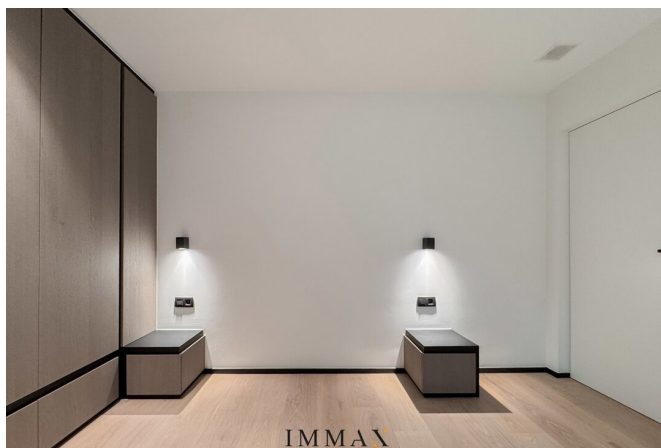
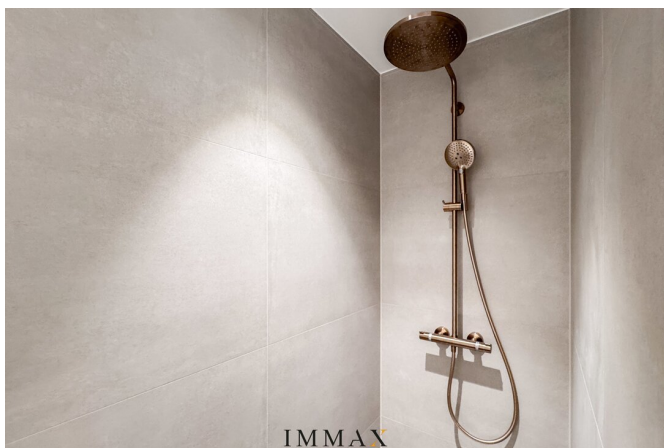
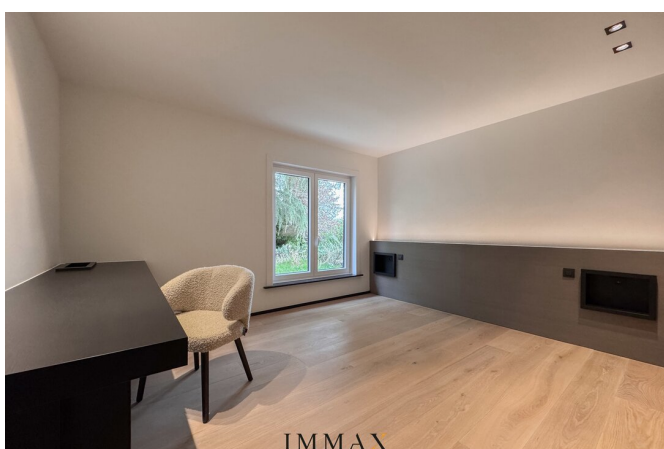
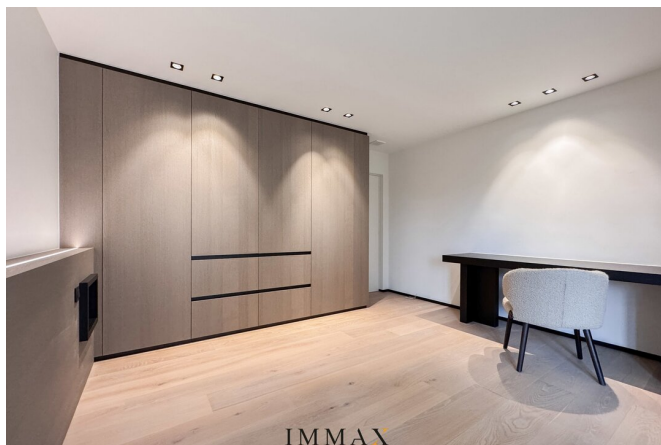
## Obligation de déclaration

<b>PEB</b>	A
<b>valeur PEB</b>	92
<b>Numéro du certificat PEB</b>	20250406-0003570988-RES-2
<b>Désignation urbaine</b>	Zone d'habitat
<b>Permis de construire</b>	Inconnu
<b>Permis de lotissement</b>	Inconnu
<b>Assignation à comparaître</b>	Inconnu
<b>Décision judiciaire</b>	Inconnu
<b>Préemption</b>	Inconnu
<b>Maatregelen in het maatregelenregister</b>	Inconnu
<b>Score G</b>	C
<b>Score P</b>	C
<b>O-peil</b>	pas situé en zone inondable

## Disposition

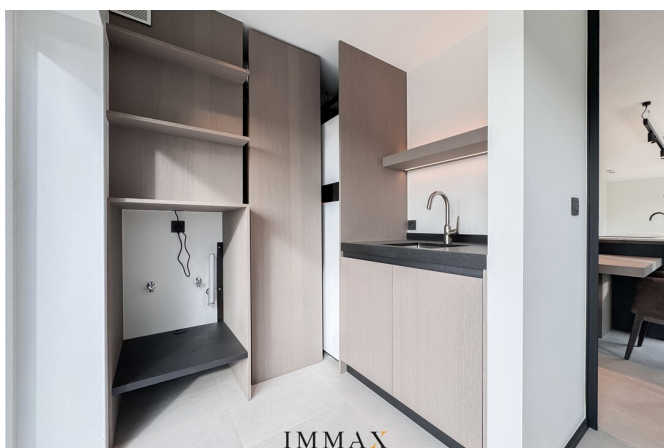
**Garages** 1





# IMMAX

IMMOBILIËN

A photograph of the IMMAX real estate office storefront. The building is white with large windows displaying property listings. The word "IMMAX" is prominently displayed above the windows and above the entrance. The text "IMMOBILIËN" is visible between the two window displays. The word "IMMAX" is also printed in the top right corner of the image.

Contacteer ons vrijblijvend voor een professionele schatting.

050 62 44 14 - [www.immax.be](http://www.immax.be)

## Ce bien vous intéresse ?

Contactez-nous pour plus d'informations



### Maxim Desmyttere

ACHAT - VENTE KNOKKE  
LOCATION KNOKKE

**BIV STAGIAIR - BIV 518.676**

- T. 050 62 44 14 - 0491 17 81 26
- E. [maxim@immax.be](mailto:maxim@immax.be)

**IMMAX**  
I M M O B I L I Ë N