



## Maison neuve passive clé en main à emplacement de choix

Malehoeklaan 123, 8310 Brugge

<b>Référence</b>	Malehoeklaan 123
<b>Prix</b>	€ 639.000
<b>Superficie du sol</b>	293m <sup>2</sup>
<b>Surface habitable</b>	195m <sup>2</sup>
<b>Surface de la terrasse</b>	18m <sup>2</sup>
<b>Chambres à coucher</b>	4
<b>Salles de bains</b>	1

## Description

Maison pastorale neuve prête à emménager avec finitions haut de gamme et jardin orienté sud-est dans le quartier prisé de Sint-Kruis !

Avec un score PEB exceptionnel de -24 kWh/m<sup>2</sup>/an, cette habitation offre le confort et les performances énergétiques d'une véritable maison passive, avec des coûts énergétiques extrêmement réduits.

Cette charmante maison semi-mitoyenne de style campagnard se compose comme suit :

Rez-de-chaussée : Hall d'entrée avec toilette invités et vestiaire – lumineuse salle à manger avec cuisine ouverte entièrement équipée et îlot central, dotée de tous les appareils modernes – buanderie / espace de rangement pratique attenant à la cuisine – agréable séjour avec vue sur le jardin et accès à une véranda lumineuse – jardin orienté sud-est avec abri de jardin et un agréable espace extérieur couvert orienté plein sud.

1er étage : Hall de nuit avec toilette séparée – 2 chambres spacieuses et complètes équipées de ventilo-convecteurs assurant à la fois le chauffage et le refroidissement – salle de bains avec douche à l'italienne, baignoire et large lavabo avec nombreux espaces de rangement intégrés.

2e étage : 2 chambres spacieuses et complètes équipées de ventilo-convecteurs assurant à la fois le chauffage et le refroidissement – local de rangement avec espace technique.

3e étage : Grenier pratique offrant un espace de rangement supplémentaire, accessible via un escalier escamotable.

La maison est également équipée d'une domotique avancée (Niko Home Control), d'un système d'alarme, de caméras de surveillance et dispose d'un emplacement de parking privatif fermé par un portail automatisé.

Pour plus d'informations ou une visite sans engagement, contactez Céline au +32 476 60 60 23 ou par e-mail à [celine@immax.be](mailto:celine@immax.be)

## Données

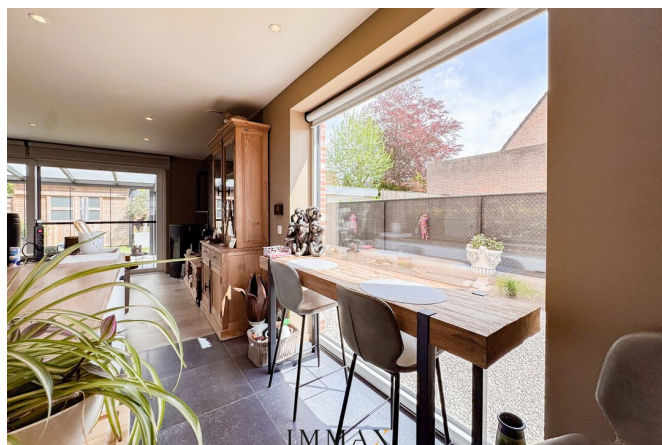
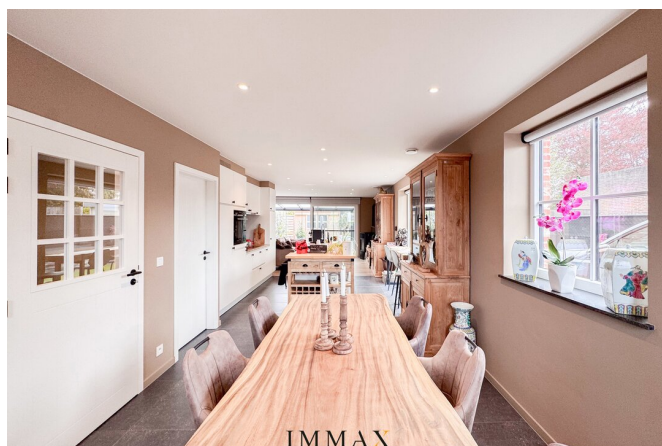
<b>Référence</b>	Malehoeklaan 123
<b>Type</b>	Maison
<b>Surface totale</b>	293m <sup>2</sup>
<b>Surface habitable</b>	195m <sup>2</sup>
<b>Surface de la terrasse</b>	18m <sup>2</sup>
<b>Surface du jardin</b>	125m <sup>2</sup>
<b>Année de construction</b>	2023
<b>Libre à partir de:</b>	à l'acte

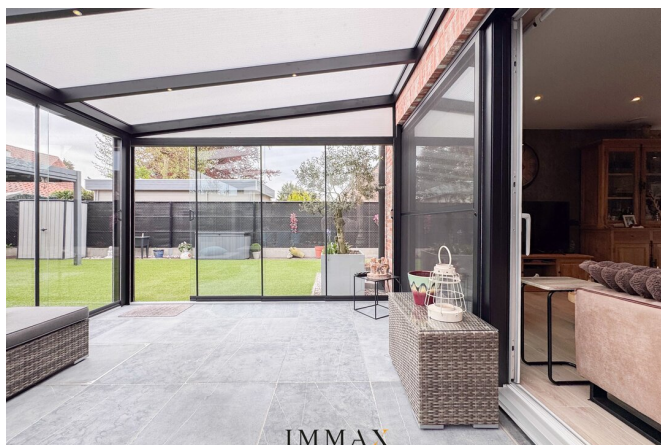
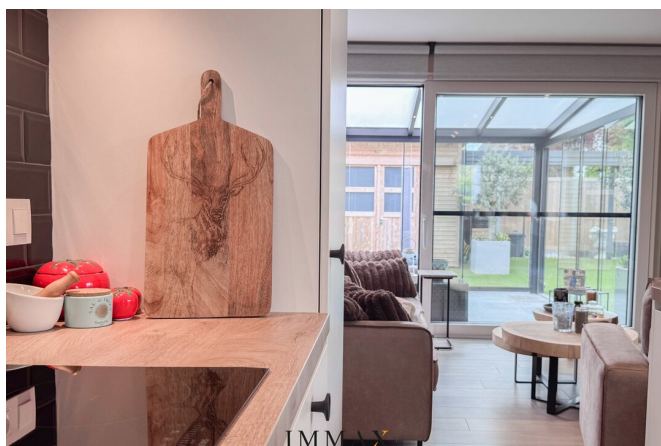
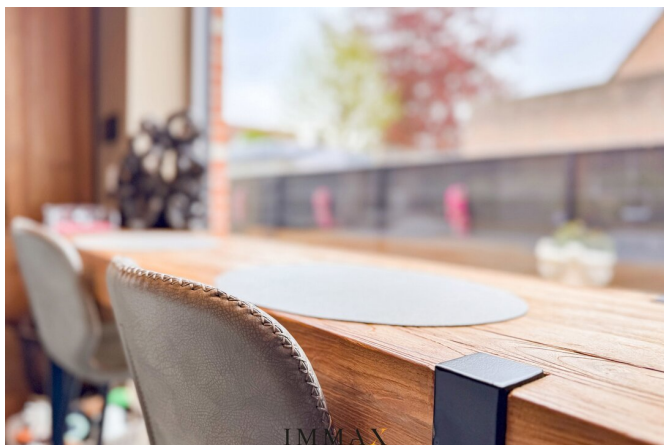
## Obligation de déclaration

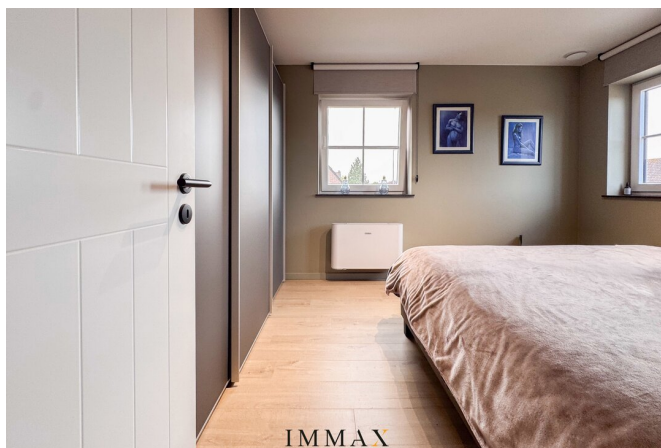
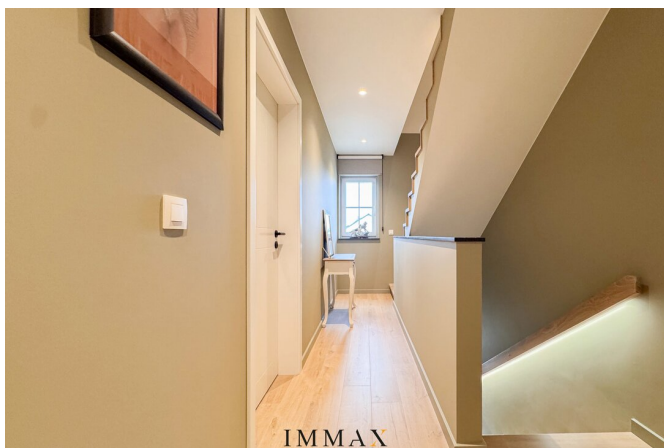
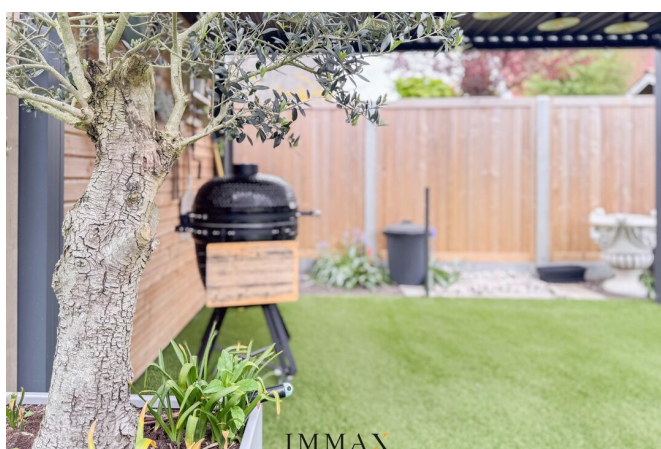
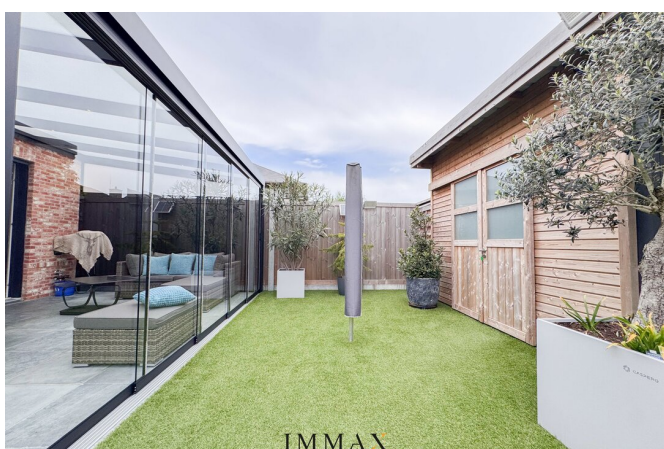
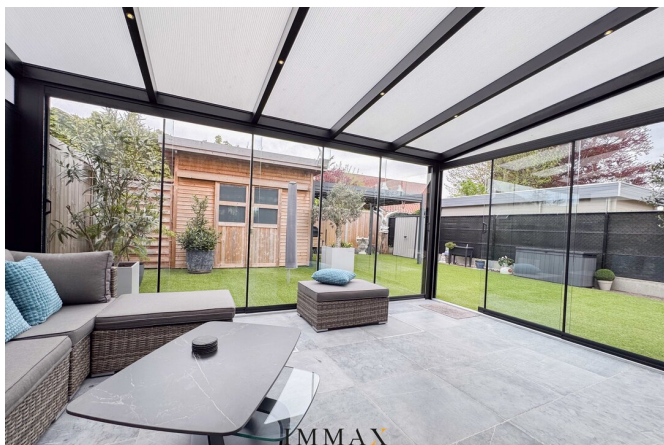
<b>PEB</b>	A+
<b>Numéro du certificat PEB</b>	31005-G-OMV_2019158188/EP16108/A001/D02/SD001
<b>Désignation urbaine</b>	Zone d'habitat
<b>Permis de construire</b>	Oui
<b>Permis de lotissement</b>	Oui
<b>Assignation à comparaître</b>	Non.
<b>Décision judiciaire</b>	Non.
<b>Préemption</b>	Non.
<b>Maatregelen in het maatregelenregister</b>	Oui
<b>Score G</b>	D
<b>Score P</b>	D
<b>O-peil</b>	Non communiqué

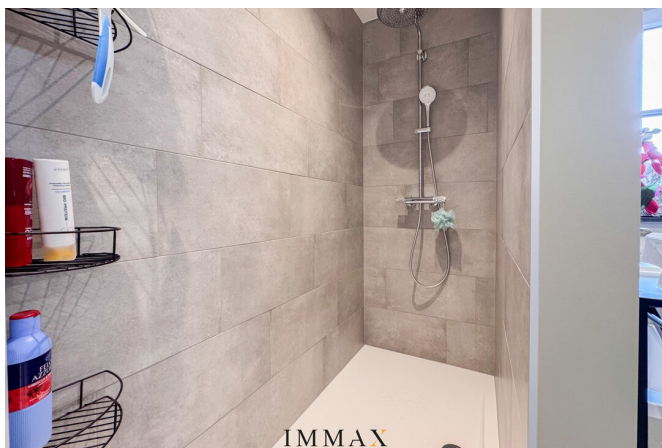
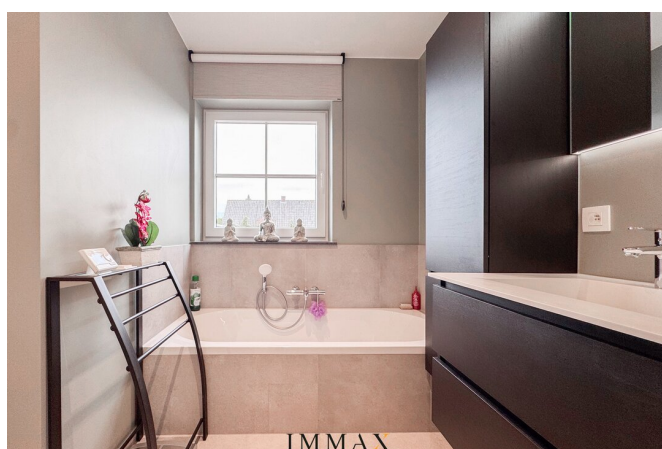
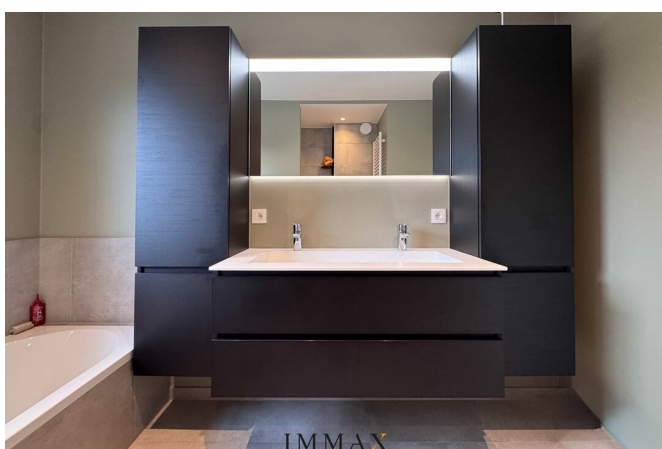
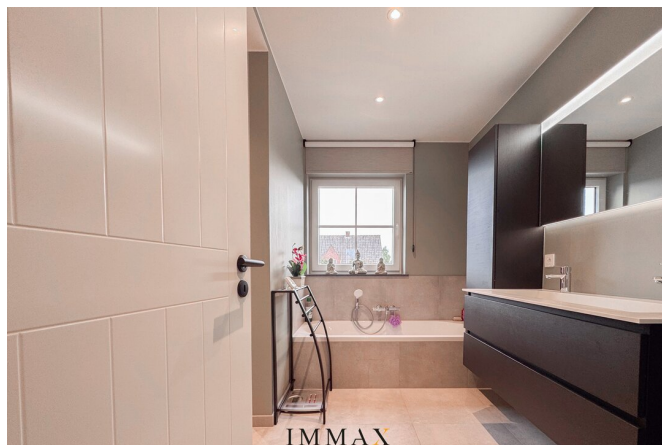
## Disposition

<b>Toilettes</b>	2
<b>Emplacements</b>	1



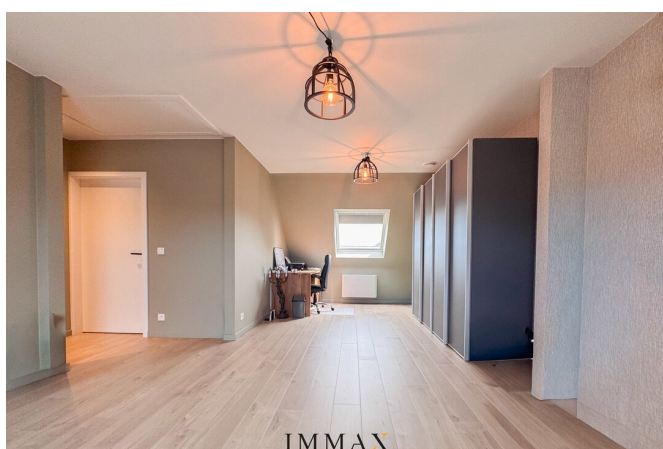
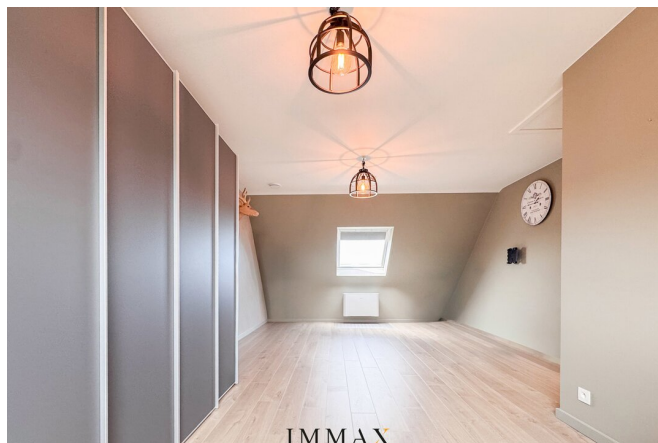
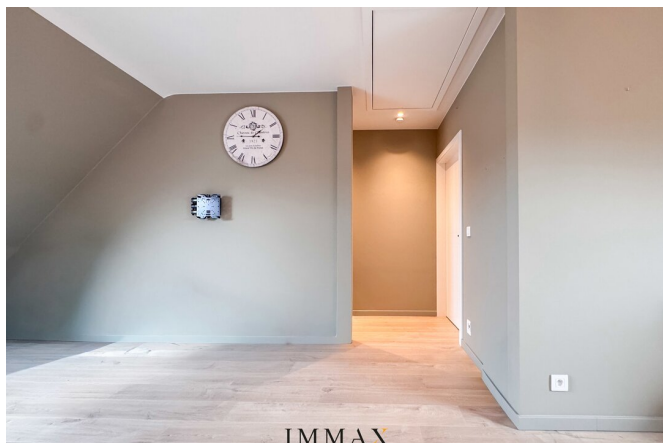






# IMMAX

IMMOBILIËN



**IMMAX**  
IMMOBILIËN  
KNOKKE - BRUGGE

**UW EIGENDOM  
VERKOPEN?**

Contacteer ons vrijblijvend voor  
een professionele schatting



**IMMAX BRUGGE**  
MOERKERKSE STEENWEG 1, 8310 BRUGGE  
050 62 44 14 - brugge@imax.be - www.immax.be

## Ce bien vous intéresse ?

Contactez-nous pour plus d'informations



**Céline Van Hamme**

Achat - Vente Bruges

**BIV STAGIAIR - BIV 516.869**

- T. 050 62 44 14 - 0476 60 60 23
- E. [celine@immax.be](mailto:celine@immax.be)

**IMMAX**  
I M M O B I L I Ë N