



## Appartement 2 chambre de luxe

Noorweegse Kaai 12 02.01, 8000 Brugge

<b>Référence</b>	Estée - 12 bus 02.01
<b>Prix</b>	€ 1.200
<b>Surface habitable</b>	97m <sup>2</sup>
<b>Surface de la terrasse</b>	36m <sup>2</sup>
<b>Chambres à coucher</b>	2
<b>Salles de bains</b>	1

### Description

Découvrez ce spacieux et élégant appartement de deux chambres situé dans la résidence neuve ESTEE, magnifiquement implantée le long du Damse Vaart à Bruges. Grâce à la proximité immédiate du centre-ville historique et des transports en commun, vous bénéficiez ici d'une excellente accessibilité, allée à un cadre calme et verdoyant au bord de l'eau.

Cet appartement de luxe aux finitions haut de gamme se trouve au deuxième étage et a été conçu dans un souci de confort, de durabilité et d'efficacité énergétique. Il est équipé de toutes les technologies modernes et de matériaux durables de grande qualité. Le salon lumineux s'ouvre sur plusieurs terrasses spacieuses offrant une vue unique sur le jardin verdoyant et les environs. Idéal pour profiter du soleil et du calme à tout moment de la journée.

L'agencement est bien pensé et pratique : un hall d'entrée avec des toilettes pour invités et un grand débarras avec un raccordement pour la machine à laver, ainsi que les équipements techniques. Le hall d'entrée mène à l'espace de vie spacieux avec une cuisine ouverte entièrement équipée. L'appartement dispose également de deux chambres spacieuses et fonctionnelles, et la salle de bains moderne est équipée d'un double lavabo et d'une élégante douche à l'italienne.

Au sous-sol, une place de parking est comprise dans le loyer. La place est en outre équipée d'un raccordement pour une borne de recharge. L'appartement est chauffé par un système de chauffage au sol avec une pompe à chaleur et dispose de panneaux solaires, ce qui contribue à un confort de vie économe en énergie et tourné vers l'avenir.

De plus, l'appartement a été entièrement repeint et équipé de luminaires élégants.

Loyer : 1 200 € par mois

Frais de copropriété : 65 € par mois

## Données

<b>Référence</b>	Estée - 12 bus 02.01
<b>Type</b>	Appartement
<b>Surface habitable</b>	97m <sup>2</sup>
<b>Surface de la terrasse</b>	36m <sup>2</sup>
<b>Année de construction</b>	2025
<b>Libre à partir de:</b>	Immédiatement
<b>Ascenseur disponible</b>	Oui

## Obligation de déclaration

<b>PEB</b>	A
<b>Numéro du certificat PEB</b>	Nog te bepalen
<b>Désignation urbaine</b>	Zone d'habitat
<b>Permis de construire</b>	Inconnu
<b>Permis de lotissement</b>	Inconnu
<b>Assignation à comparaître</b>	Inconnu
<b>Décision judiciaire</b>	Inconnu
<b>Préemption</b>	Inconnu
<b>Maatregelen in het maatregelenregister</b>	Inconnu
<b>Score G</b>	A
<b>Score P</b>	A
<b>O-peil</b>	pas situé en zone inondable

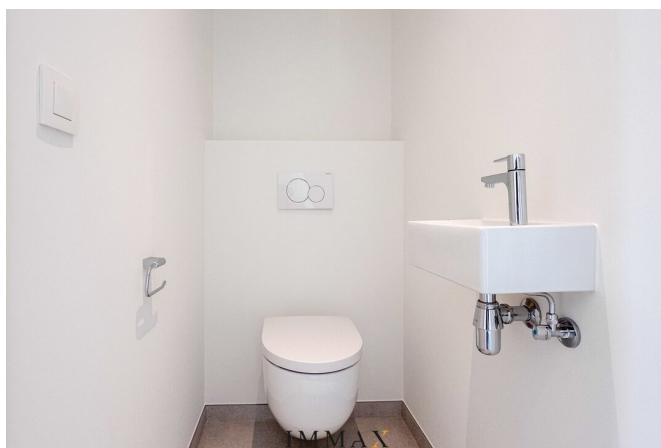
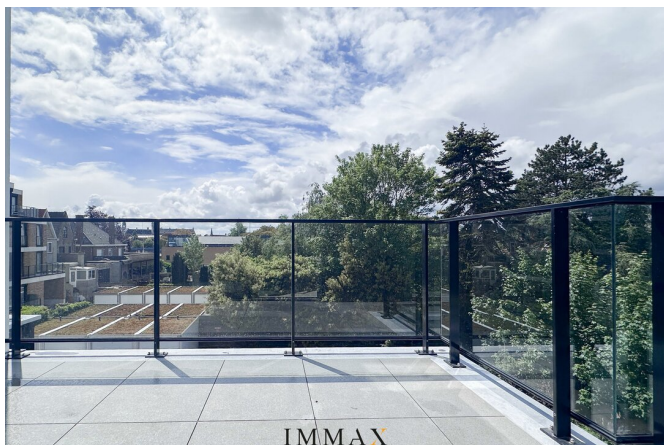
## Disposition

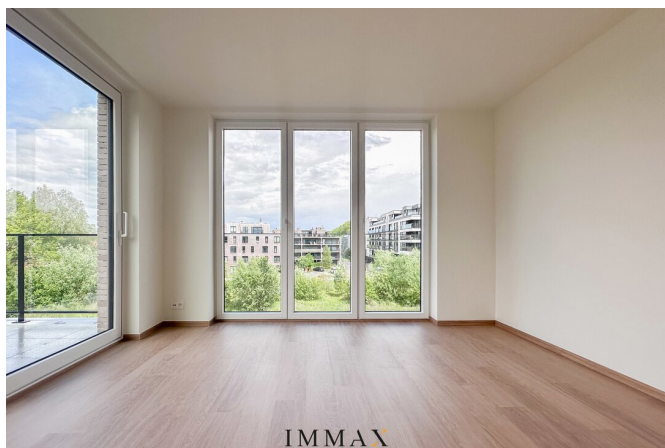
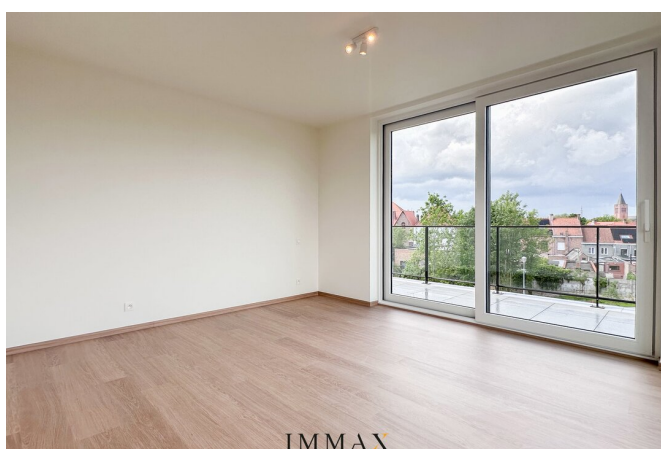
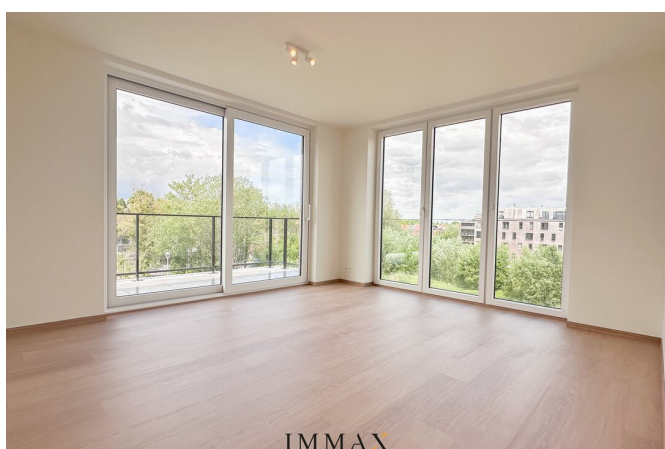
<b>Toilettes</b>	1
<b>Emplacements</b>	1

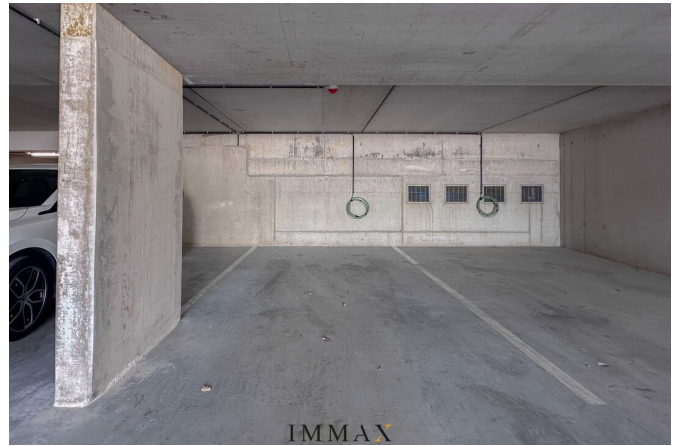
# IMMAX

IMMOBILIËN









## Ce bien vous intéresse ?

Contactez-nous pour plus d'informations



### Jana Crul

Office Manager Bruges  
Vente - Location Bruges

**AGENT IMMOBILIER - BIV 514.178**

- T. 050 62 44 14 - 0498 10 98 98
- E. [jana@immax.be](mailto:jana@immax.be)

**IMMAX**  
I M M O B I L I Ë N