



Villa exclusive de 4 chambres au bord du lac de Zegem

Lispannenlaan 29, 8300 Knokke-Heist

Référence	Lispannenlaan 29
Prix	€ 2.850.000
Superficie du sol	414m ²
Surface habitable	420m ²
Chambres à coucher	4
Salles de bains	4
Garages	3

Description

Cette villa jumelée rénovée et particulièrement spacieuse bénéficie d'un emplacement exceptionnel et très prisé au bord du magnifique lac de Zegem. Une opportunité unique de devenir propriétaire d'une maison dans l'un des quartiers les plus recherchés de Knokke-Heist.

La maison offre une surface habitable généreuse avec quatre chambres à coucher à part entière et quatre salles de bains, idéale pour les familles ou comme résidence secondaire de luxe en bord de mer. La maison dispose en outre d'une grande cave, d'un garage intégré et de places de stationnement supplémentaires dans l'allée.

Le jardin ensoleillé constitue une oasis de calme et d'intimité, à quelques pas du centre, de la plage et de toutes les commodités que Knokke a à offrir. Registre des mesures en cours de demande.

N'hésitez pas à nous contacter pour plus d'informations : tél. : 050 62 44 14 ou via knokke@immax.be

Données

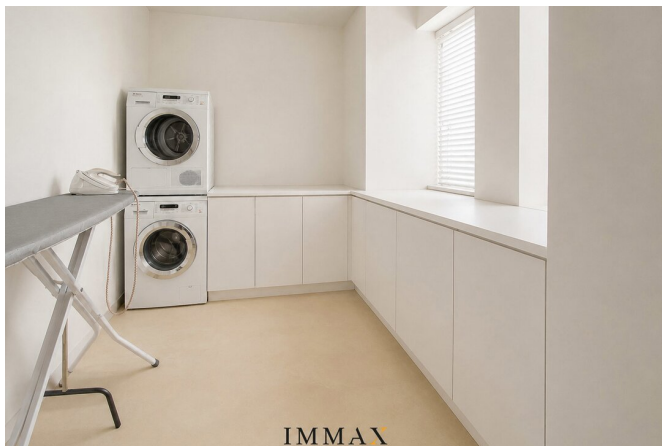
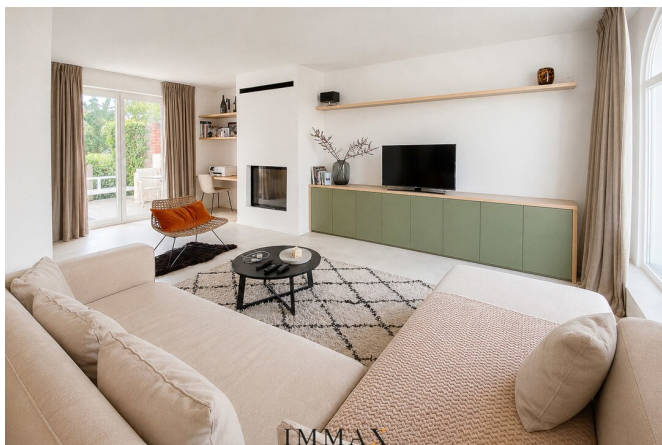
Référence	Lispannenlaan 29
Type	Maison
Surface totale	414m ²
Surface habitable	420m ²

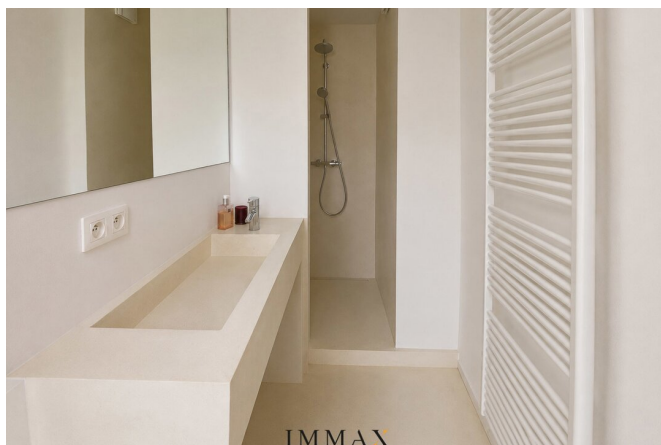
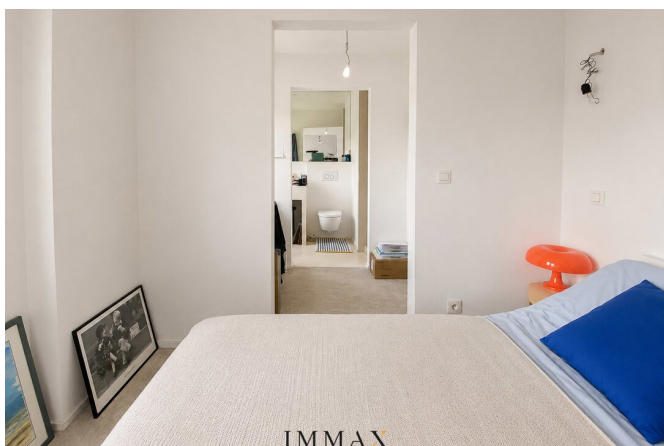
Obligation de déclaration

PEB	C
valeur PEB	223
Numéro du certificat PEB	20260507-0003864873-RES-1
Désignation urbaine	Zone d'habitat
Permis de construire	Non.
Permis de lotissement	Non.
Assignation à comparaître	Non.
Décision judiciaire	Non.
Préemption	Non.
Maatregelen in het maatregelenregister	Non.
Score G	A
Score P	A
O-peil	pas situé en zone inondable

Disposition

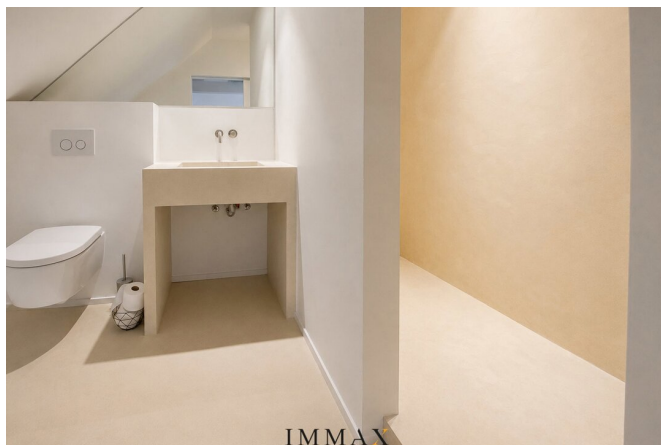
Garages 3







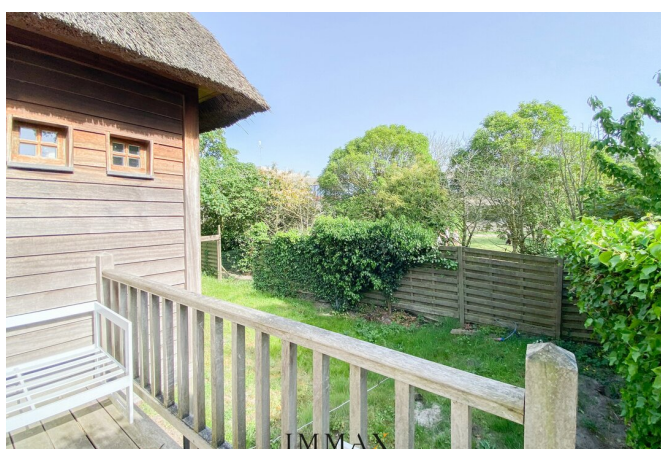
IMMAX



IMMAX



IMMAX



IMMAX



IMMAX



IMMAX

IMMAX

IMMOBILIËN



Ce bien vous intéresse ?

Contactez-nous pour plus d'informations



Maxim Desmyttere

ACHAT - VENTE KNOKKE
LOCATION KNOKKE

BIV STAGIAIR - BIV 518.676

- T. 050 62 44 14 - 0491 17 81 26
- E. maxim@immax.be

IMMAX
I M M O B I L I Ę N