



Spacieux appartement prêt à emménager avec 2 chambres et parking

Moerkerkse Steenweg 234 01.01, 8310 Brugge Sint-Kruis

Référence	Moerkerkse Steenweg 234
Prix	€ 990
Surface habitable	100m ²
Surface de la terrasse	30m ²
Chambres à coucher	2
Salles de bains	1

Description

Cet appartement récemment rénové offre confort, espace et un excellent emplacement dans le centre de Sint-Kruis.

Il se compose comme suit : hall d'entrée avec escalier, toilettes pour invités et débarras pratique. Le salon spacieux et lumineux est relié à une cuisine ouverte entièrement neuve, équipée de toutes les commodités modernes. À l'avant, vous trouverez un balcon, tandis qu'à l'arrière, vous pourrez profiter d'une terrasse spacieuse et ensoleillée.

Au deuxième étage, vous trouverez deux chambres à coucher et une salle de bains avec baignoire, double lavabo et toilettes.

Le parking situé derrière l'immeuble constitue un atout supplémentaire.

Loyer : € 990 par mois, charges et place de parking comprises

(hors eau, gaz et électricité)

Disponible immédiatement.

Données

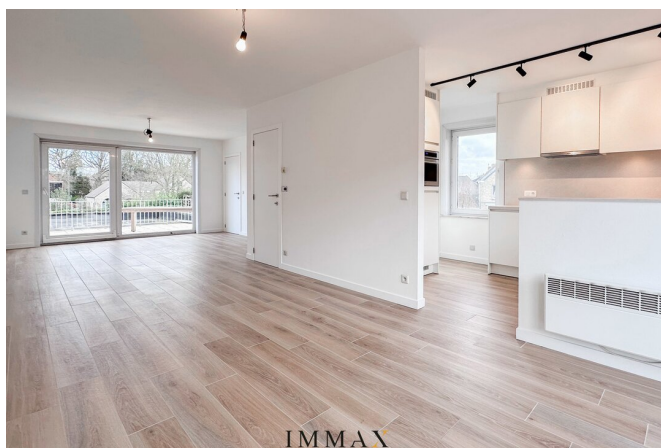
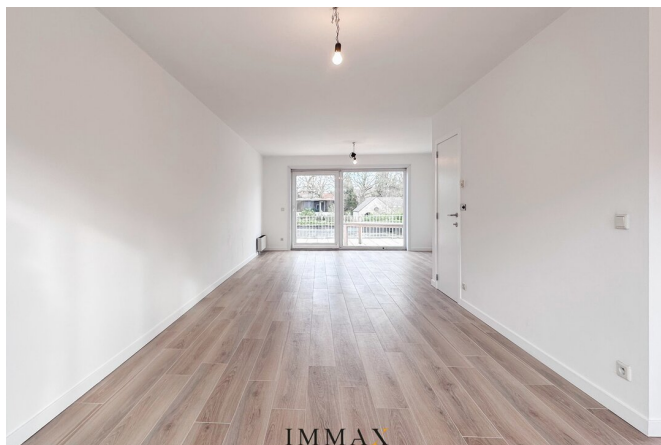
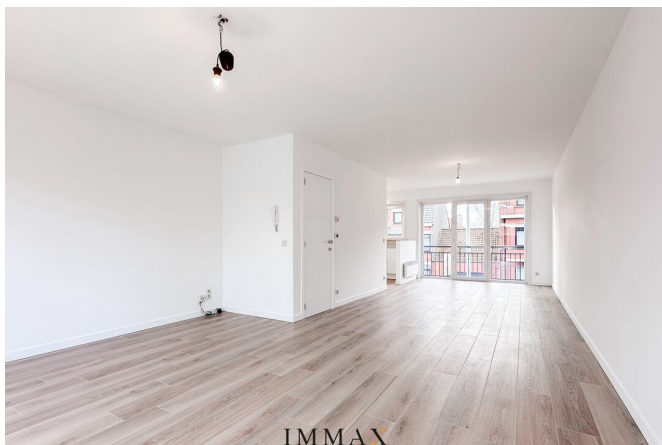
Référence	Moerkerkse Steenweg 234
Type	Appartement
Surface habitable	100m ²
Surface de la terrasse	30m ²
Libre à partir de:	Immédiatement

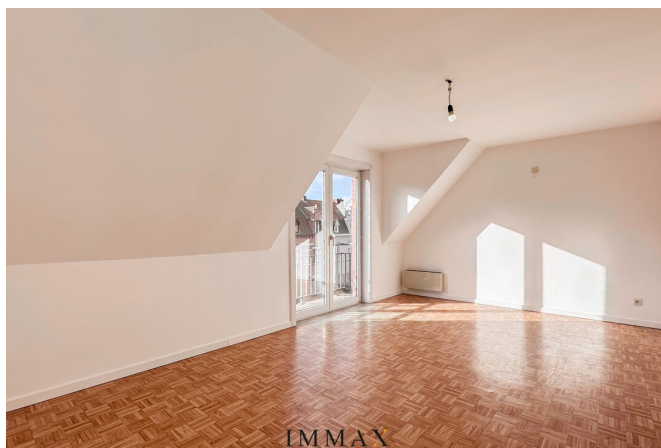
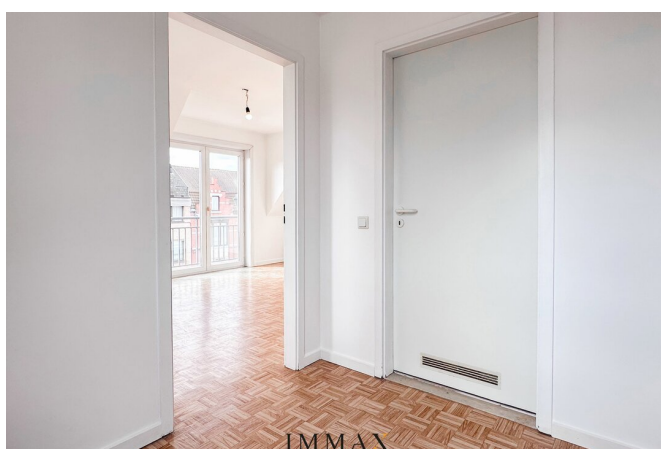
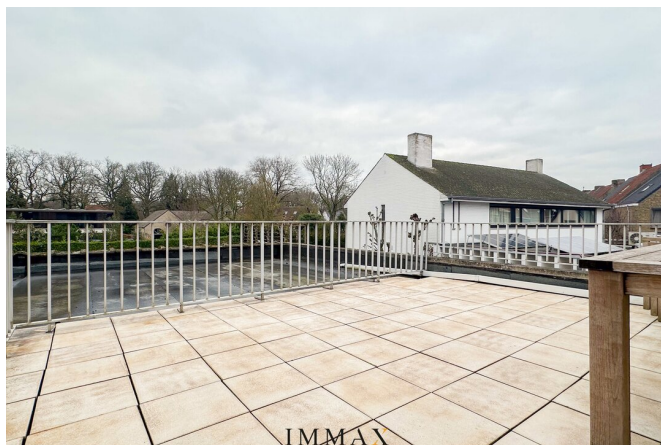
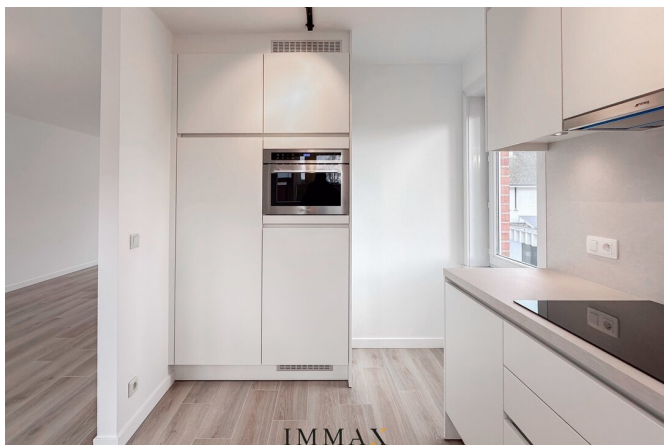
Obligation de déclaration

Désignation urbaine	Inconnu
Permis de construire	Inconnu
Permis de lotissement	Inconnu
Assignation à comparaître	Inconnu
Décision judiciaire	Inconnu
Préemption	Inconnu
Maatregelen in het maatregelenregister	Inconnu
O-peil	Non communiqué

Disposition

Toilettes	2
Emplacements	1





IMMAX

IMMOBILIËN



IMMAX
IMMOBILIËN
KNOKE - BRUGGE

UW EIGENDOM VERHUREN
OF VERKOPEN?

Contacteer ons vrijblijvend voor
een professionele schatting

IMMAX BRUGGE
MOERKERKSE STEENWEG 1, 8310 BRUGGE
050 62 44 14 - brugge@immax.be - www.immax.be



Ce bien vous intéresse ?

Contactez-nous pour plus d'informations



Jana Crul

Office Manager Bruges
Vente - Location Bruges

AGENT IMMOBILIER - BIV 514.178

- T. 050 62 44 14 - 0498 10 98 98
- E. jana@immax.be

IMMAX
I M M O B I L I Ë N