



## Karaktervolle opbrengsteigendom op toplocatie langs de Brugse reien

Spinolarei , 8000 Brugge

<b>Référence</b>	7690621
<b>Prix</b>	Prix sur demande
<b>Superficie du sol</b>	135m <sup>2</sup>
<b>Surface habitable</b>	322m <sup>2</sup>
<b>Chambres à coucher</b>	7
<b>Salles de bains</b>	4

## Description

In het historische hart van Brugge, op een absolute toplocatie langs de iconische reien, bevindt zich dit uitzonderlijke renovatieproject bestaande uit drie luxueuze appartementen. Gelegen op de hoek van de Engelsestraat en de Spinolarei combineert dit pand authentieke charme met hedendaags wooncomfort en vormt het een unieke opportuniteit voor zowel investeerders als liefhebbers van exclusief wonen.

Het gebouw werd met oog voor detail en respect voor het karakter van de woning grondig gerenoveerd, waarbij energetische en akoestische isolatie maximaal werden geoptimaliseerd. De stijlvolle afwerking, het behoud van authentieke elementen en de unieke ligging aan het water zorgen voor een uitzonderlijke woonbeleving in één van de mooiste stukjes van Brugge.

Met een netto bewoonbare oppervlakte van ca. 322 m<sup>2</sup>, verdeeld over drie hoogwaardige entiteiten, biedt dit pand een interessante combinatie van uitstraling, kwaliteit en rendement. Bovendien bevindt de Markt zich op slechts enkele minuten wandelen, omringd door gezellige restaurants, boetieks en culturele hotspots.

- appartement gelijkvloers (2 slaapkamers (incl. logeerkamer) + terras) | opp: 83,54m<sup>2</sup> + 15m<sup>2</sup>
- appartement 1ste verdieping (2 slaapkamers + terras) | opp: 91,06 + 3,3m<sup>2</sup>
- duplex penthouse (3 slaapkamers + terras) | opp: 147,21 + 3,3m<sup>2</sup>

Troeven:

- \* Absolute topligging langs de Brugse reien
- \* 3 luxueus afgewerkte appartementen
- \* Hoogwaardige energetische renovatie
- \* Authentieke charme behouden
- \* Uniek zicht op het water
- \* Op wandelafstand van de Markt
- \* Interessant investeringsrendement

Een zeldzame trofee-eigendom in het historische centrum van Brugge waar locatie, uitstraling en kwaliteit perfect samenkomen.

Interesse?

Vraag gerust de plannen, financiële simulaties of een persoonlijk gesprek aan.

Voor verdere informatie of vrijblijvend bezoek contacteer Wout op 0475 96 59 38 of mail naar [Wout@immax.be](mailto:Wout@immax.be).

## Données

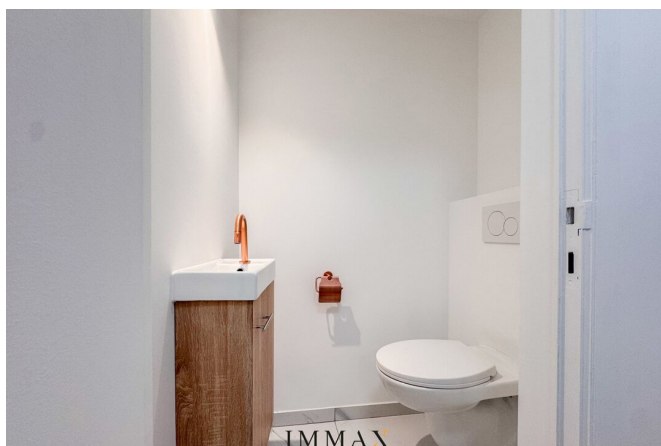
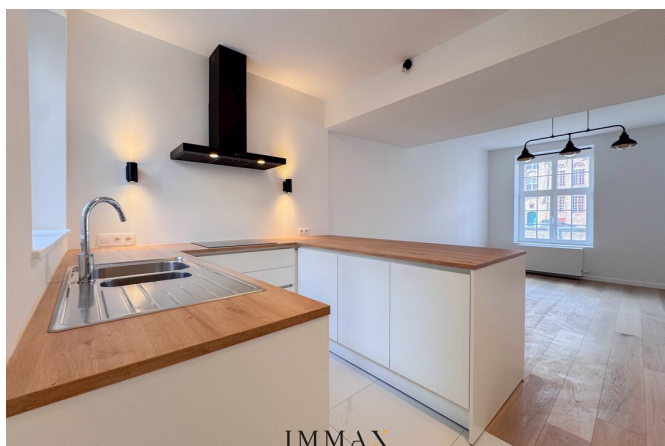
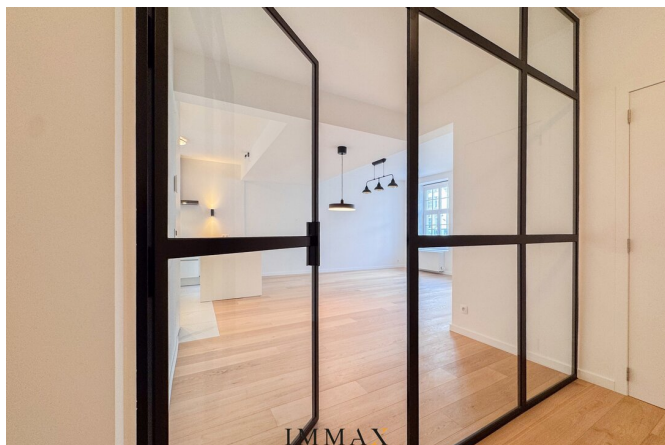
<b>Référence</b>	7690621
<b>Type</b>	Maison
<b>Surface totale</b>	135m <sup>2</sup>
<b>Surface habitable</b>	322m <sup>2</sup>
<b>Année de construction</b>	1952
<b>Année de rénovation</b>	2025
<b>Ascenseur disponible</b>	Oui

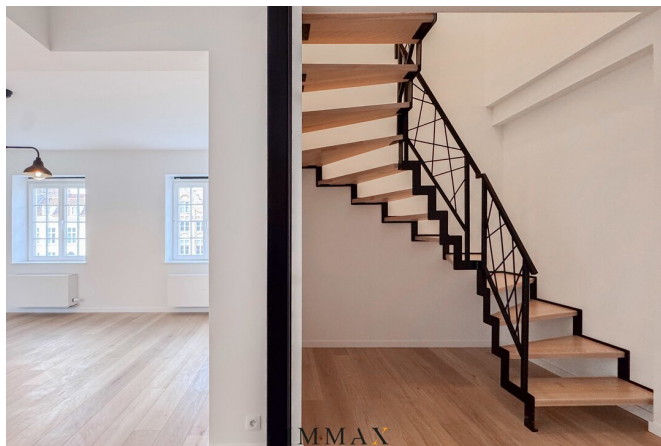
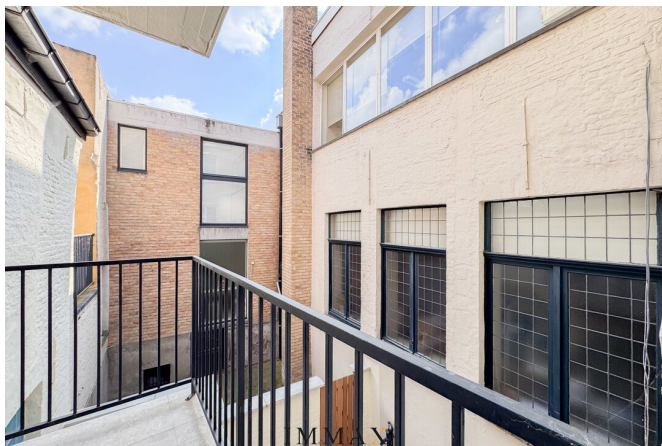
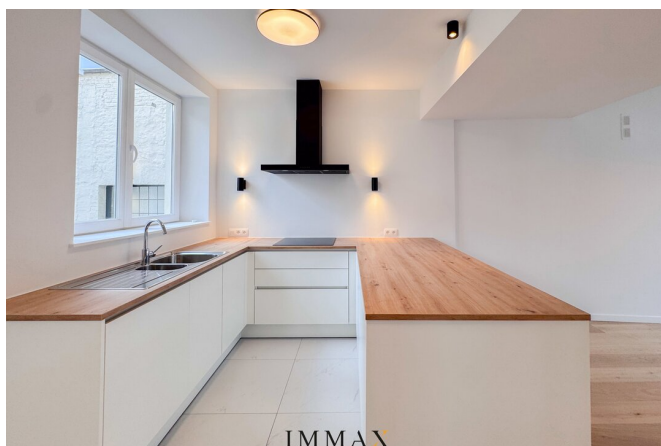
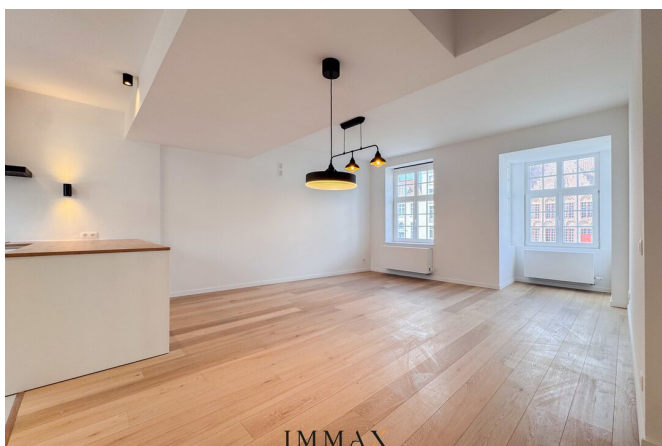
## Obligation de déclaration

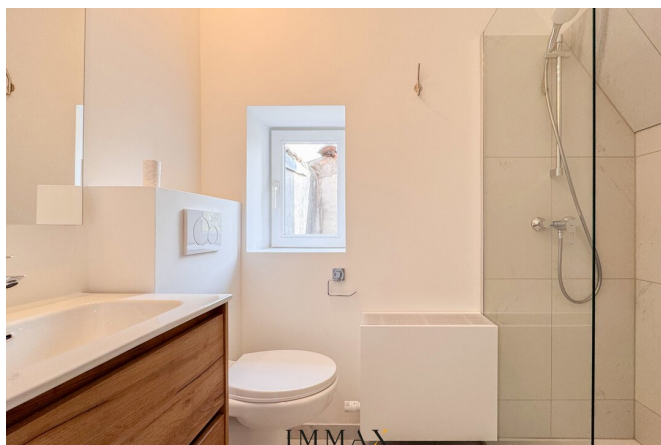
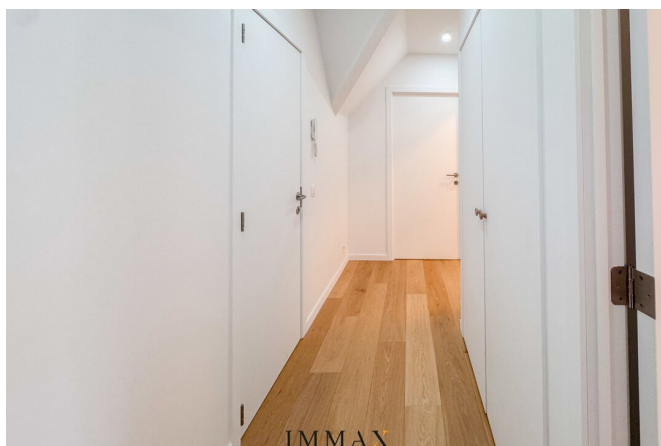
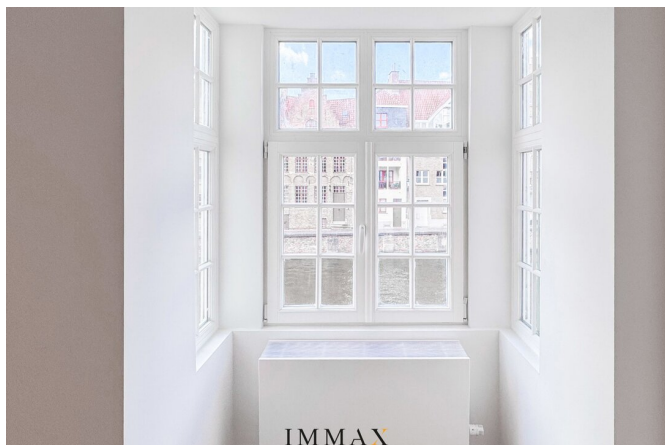
<b>PEB</b>	A
<b>Désignation urbaine</b>	Zone d'habitat avec une valeur cult., hist. et/ou esthétique
<b>Permis de construire</b>	Oui
<b>Permis de lotissement</b>	Non.
<b>Assignation à comparaître</b>	Inconnu
<b>Décision judiciaire</b>	Non.
<b>Préemption</b>	Oui
<b>Maatregelen in het maatregelenregister</b>	Non.
<b>O-peil</b>	pas situé en zone inondable

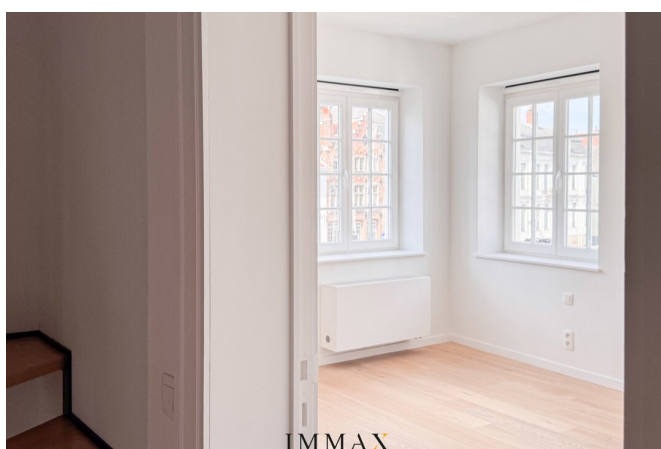
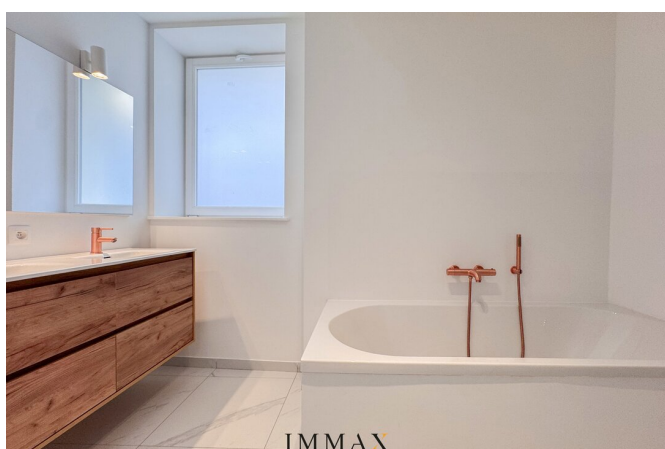
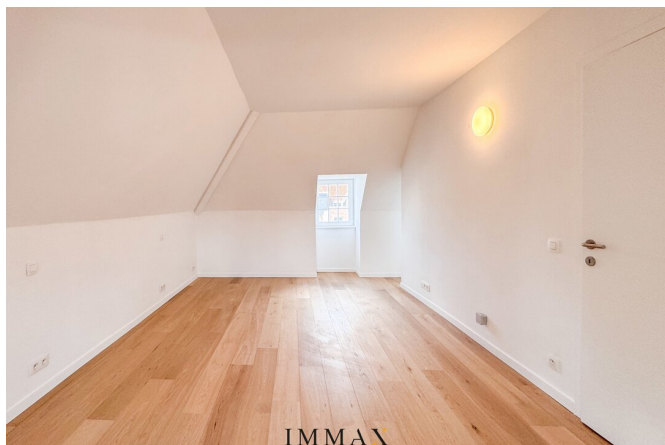
## Disposition

**Toilettes** 4









# IMMAX

IMMOBILIËN

**IMMAX**  
IMMOBILIËN  
KNOKE - BRUGGE

**UW EIGENDOM  
VERKOPEN?**

Contacteer ons vrijblijvend voor  
een professionele schatting



**IMMAX BRUGGE**  
MOERKERKSE STEENWEG 1, 8310 BRUGGE  
050 62 44 14 - [brugge@immax.be](mailto:brugge@immax.be) - [www.immax.be](http://www.immax.be)

## Ce bien vous intéresse ?

Contactez-nous pour plus d'informations



### Wout Nechelput

Gestionnaire de bureau  
Achat - Vente Bruges

**AGENT IMMOBILIER - BIV 512.953**

- T. 050 62 44 14 - 0475 96 59 38
- E. [wout@immax.be](mailto:wout@immax.be)

**IMMAX**  
I M M O B I L I Ë N