



## Une vie luxueuse dans une résidence de caractère au bord du canal

Sint-Pieterskaai 37, 8000 Brugge

<b>Référence</b>	Sint-Pieterskaai 37 bus 3.02
<b>Prix</b>	€ 673.368
<b>Surface totale</b>	156.07m <sup>2</sup>
<b>Surface habitable</b>	136.49m <sup>2</sup>
<b>Surface de la terrasse</b>	19.58m <sup>2</sup>
<b>Chambres à coucher</b>	3
<b>Salles de bains</b>	2
<b>Garages</b>	25

## Description

Cette propriété exclusive est située au dernier étage de l'élégante Résidence Gendarmerie, un ancien commissariat de police réaménagé en un projet résidentiel et professionnel haut de gamme à l'identité affirmée.

Ce prestigieux penthouse d'une surface habitable de 136 m<sup>2</sup> comprend les pièces suivantes : hall d'entrée avec toilettes invités - cuisine ouverte entièrement équipée avec îlot central - salle à manger et salon lumineux - débarras avec buanderie - couloir de nuit donnant également accès à un grenier accessible par un escalier escamotable dissimulé - 3 chambres - salle de bains équipée d'une douche à l'italienne, d'un double lavabo et de toilettes.

Depuis le salon, vous accédez à la terrasse orientée sud-est (20 m<sup>2</sup>) avec vue sur le canal.

Vous avez la possibilité d'acheter en supplément un débarras privatif et/ou une place de stationnement dans le garage souterrain.

Pour plus d'informations ou une visite sans engagement, contactez Céline au 0476/60 60 23 ou envoyez un e-mail à [celine@immax.be](mailto:celine@immax.be)

## Données

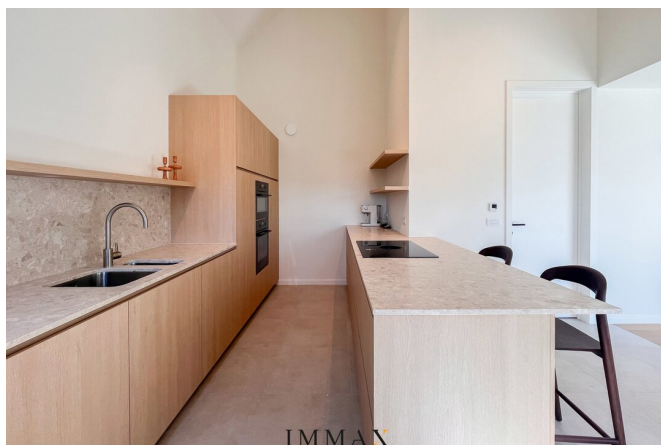
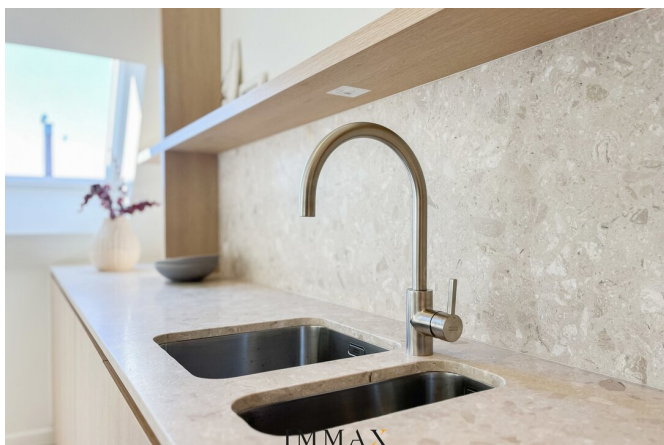
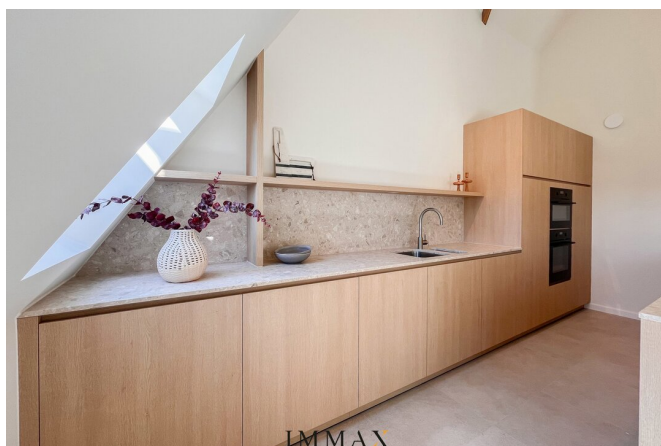
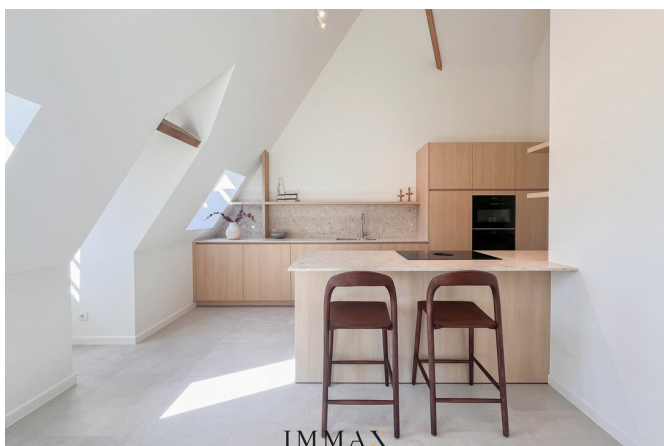
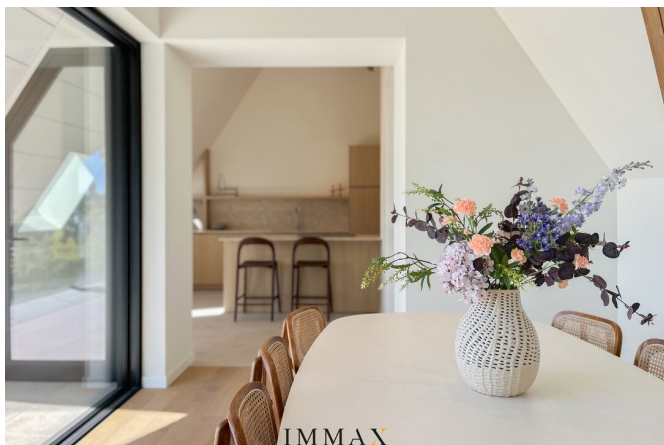
<b>Référence</b>	Sint-Pieterskaai 37 bus 3.02
<b>Type</b>	Appartement
<b>Surface totale</b>	156.07m <sup>2</sup>
<b>Surface habitable</b>	136.49m <sup>2</sup>
<b>Surface de la terrasse</b>	19.58m <sup>2</sup>
<b>Année de construction</b>	2024
<b>Libre à partir de:</b>	à l'acte
<b>Ascenseur disponible</b>	Oui

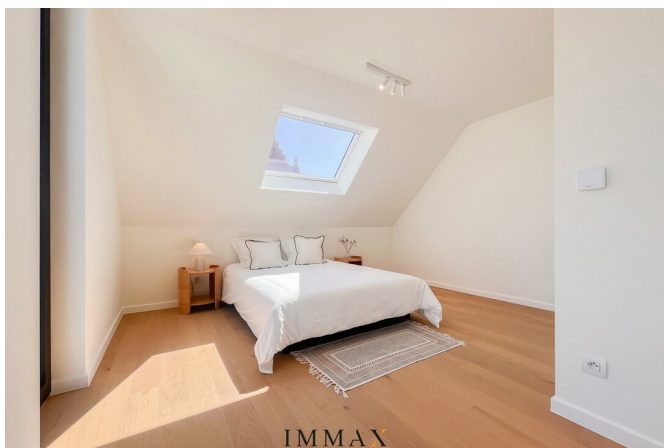
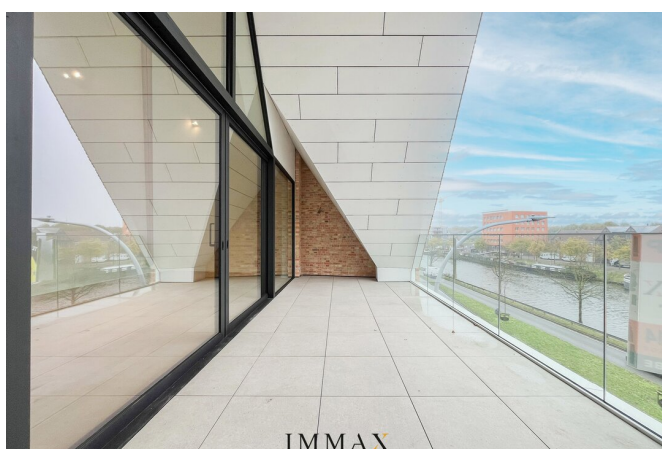
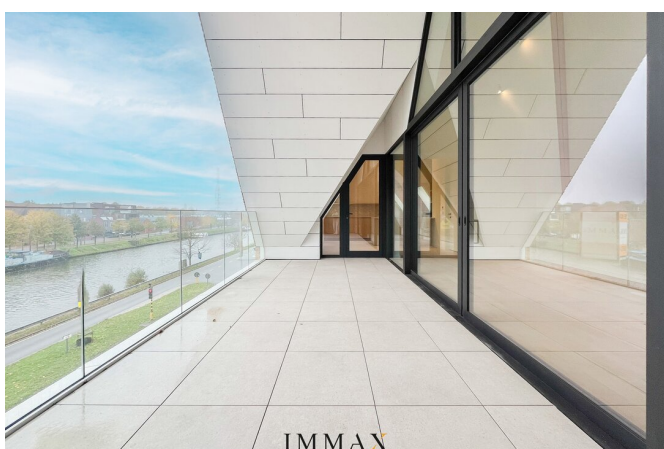
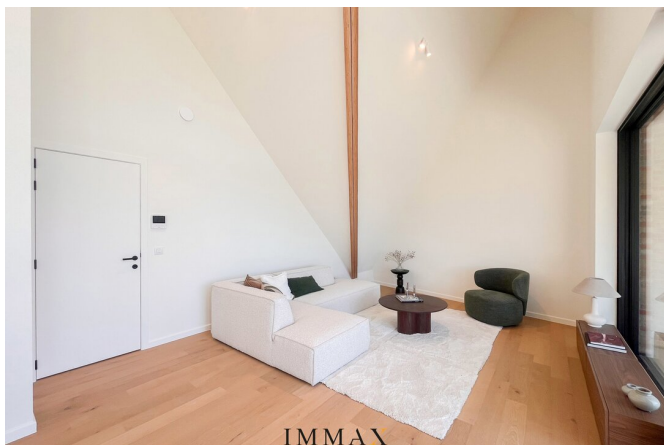
## Obligation de déclaration

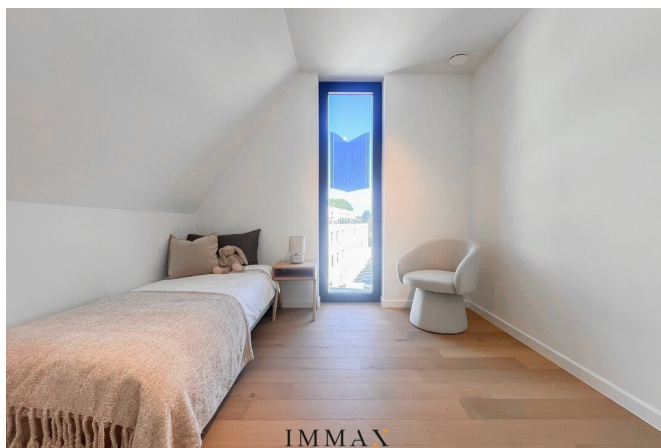
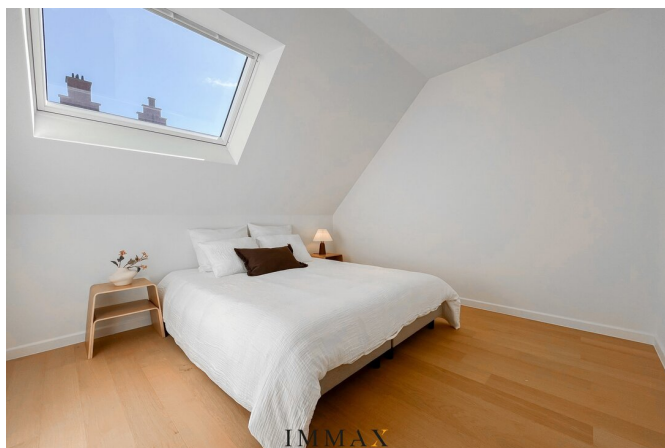
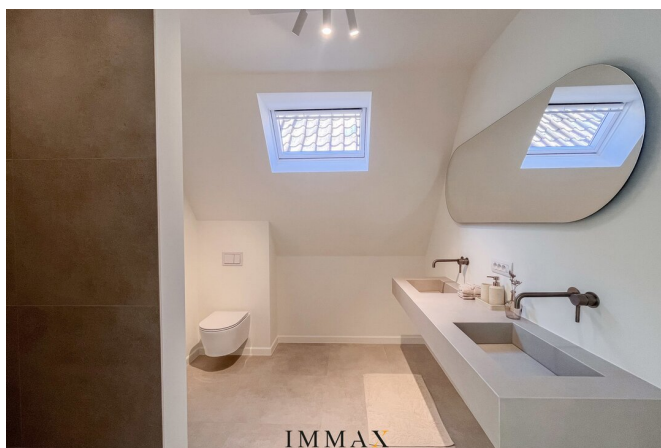
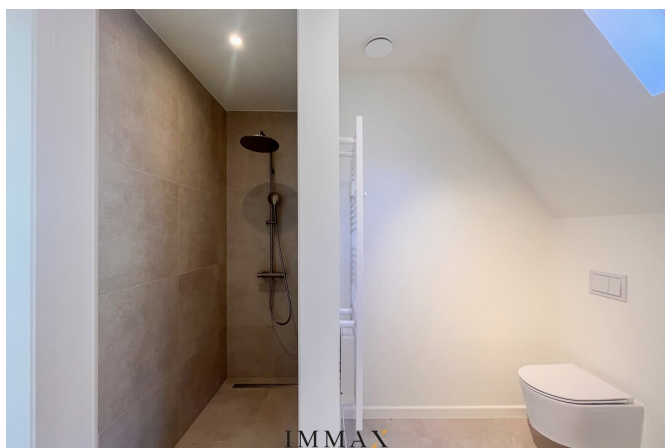
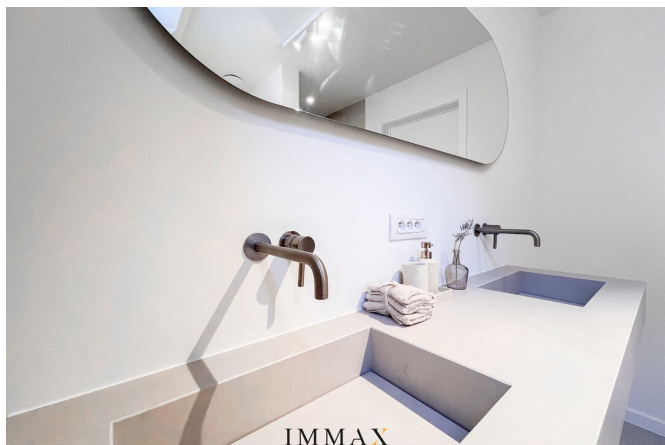
<b>PEB</b>	A
<b>valeur PEB</b>	10
<b>Numéro du certificat PEB</b>	Nog te bepalen
<b>Désignation urbaine</b>	Zone d'habitat
<b>Permis de construire</b>	Oui
<b>Permis de lotissement</b>	Inconnu
<b>Assignation à comparaître</b>	Non.
<b>Décision judiciaire</b>	Non.
<b>Préemption</b>	Non.
<b>Maatregelen in het maatregelenregister</b>	Non.
<b>Score G</b>	A
<b>Score P</b>	A
<b>O-peil</b>	pas situé en zone inondable

## Disposition

<b>Toilettes</b>	2
<b>Garages</b>	25
<b>Emplacements</b>	1







# IMMAX

IMMOBILIËN



**IMMAX**  
IMMOBILIËN  
KNOKE - BRUGGE

**UW EIGENDOM  
VERKOPEN?**

Contacteer ons vrijblijvend voor  
een professionele schatting



**IMMAX BRUGGE**  
MOERKERKSE STEENWEG 1, 8310 BRUGGE  
050 62 44 14 - brugge@immax.be - www.immax.be

## Ce bien vous intéresse ?

Contactez-nous pour plus d'informations



**Céline Van Hamme**

Achat - Vente Bruges

**BIV STAGIAIR - BIV 516.869**

- T. 050 62 44 14 - 0476 60 60 23
- E. [celine@immax.be](mailto:celine@immax.be)

**IMMAX**  
I M M O B I L I Ë N