



# Commerciële opbrengsteigendom met horeca & gastenkamers op topligging

Vlamingstraat 3, 8000 Brugge

<b>Référence</b>	7641981
<b>Prix</b>	€ 1.350.000
<b>Superficie du sol</b>	80m <sup>2</sup>
<b>Surface habitable</b>	310m <sup>2</sup>

## Description

Topligging: Brugge Centrum – vlakbij de Markt!

In het historische hart van Brugge, op een steenworp van de Markt, bevindt zich deze '**unieke commerciële opbrengsteigendom**' met horeca op het gelijkvloers en drie stijlvolle gastenkamers op de verdiepingen. Een uitzonderlijke opportuniteit voor wie zoekt naar een 'stabiele investering', gekoppeld aan een 'sterk uitgebate horeca- en logiesactiviteit'.

Deze eigendom wordt bij voorkeur verkocht aan **een investeerder**, in combinatie met een overnemer/uitbater voor de horeca en de gastenkamers. De exploitatie loopt vandaag door over twee panden:

Hoofdpand (te koop)

- \* horeca op het gelijkvloers
- \* 3 gastenkamers op de verdiepingen
- \* handelshuurcontract met mooi rendement (circa 5%) gehuurd door huidige uitbater of nieuwe uitbater in de toekomst

Buurpand (niet inbegrepen in de verkoop)

- \* professionele keuken voor de horecazaak
- \* appartement waar de eigenaars momenteel wonen
- \* gehuurd door de huidige uitbater of nieuwe uitbater in de toekomst

Voor wie is dit pand ideaal?

Investerders die op zoek zijn naar:

- \* commercieel vastgoed op toplocatie
- \* stabiele en gespreide inkomsten
- \* bruto-huurrendement circa 5%

Voor verdere informatie of vrijblijvend bezoek contacteer Wout op 0475 96 59 38 of mail naar [Wout@immax.be](mailto:Wout@immax.be).

## Données

<b>Référence</b>	7641981
<b>Type</b>	Immeuble commercial
<b>Surface totale</b>	80m <sup>2</sup>
<b>Surface habitable</b>	310m <sup>2</sup>
<b>Libre à partir de:</b>	à l'acte

## Obligation de déclaration

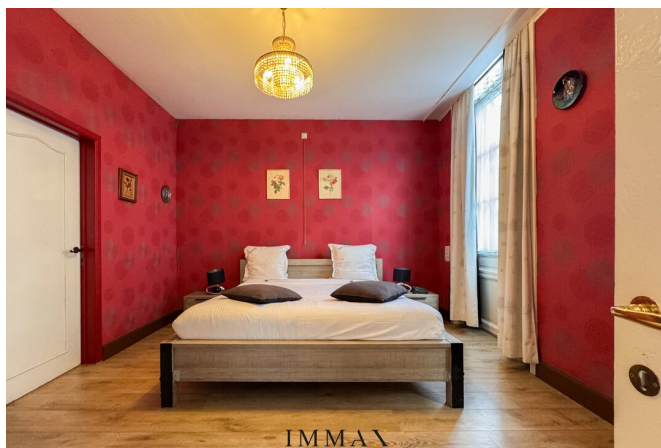
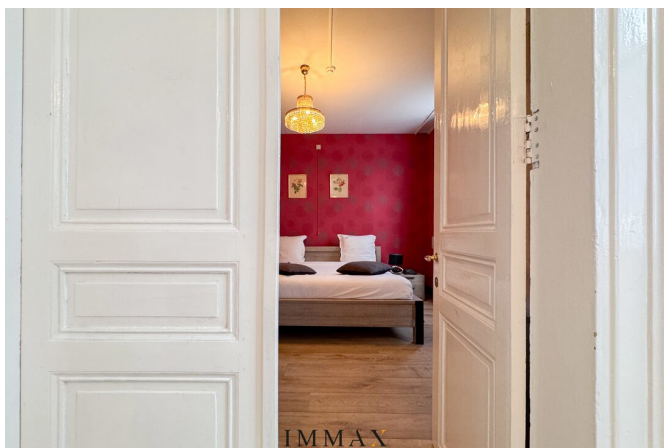
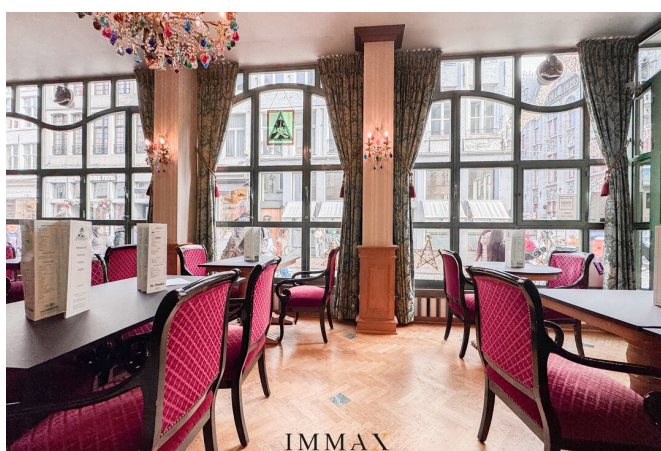
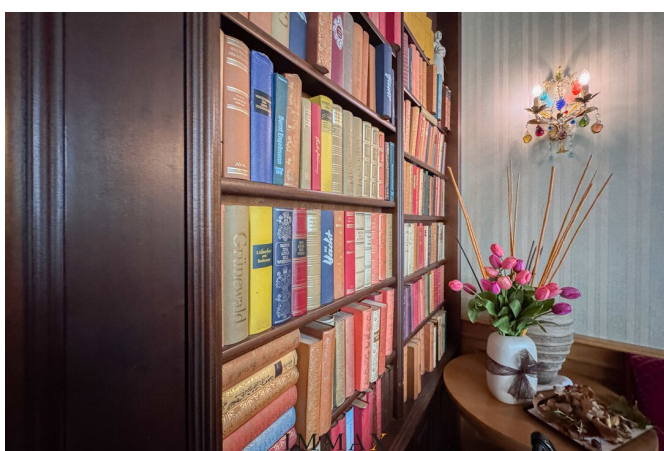
<b>PEB</b>	C
<b>Numéro du certificat PEB</b>	0003392625
<b>Désignation urbaine</b>	Zone d'habitat avec une valeur cult., hist. et/ou esthétique
<b>Permis de construire</b>	Oui
<b>Permis de lotissement</b>	Non.
<b>Assignation à comparaître</b>	Non.
<b>Décision judiciaire</b>	Non.
<b>Préemption</b>	Non.
<b>Maatregelen in het maatregelenregister</b>	Inconnu
<b>Score G</b>	A
<b>Score P</b>	A
<b>O-peil</b>	pas situé en zone inondable

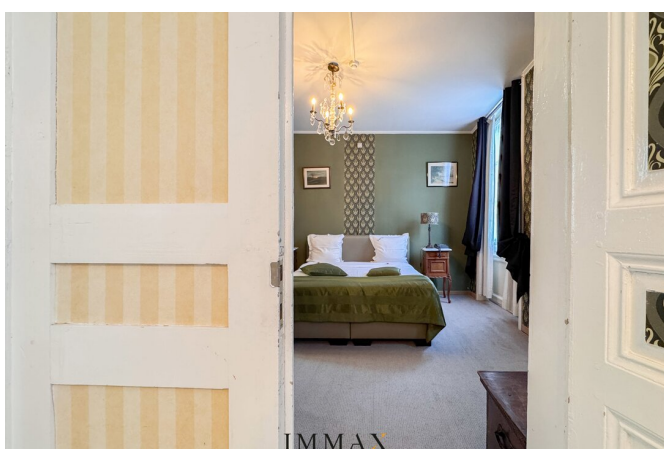
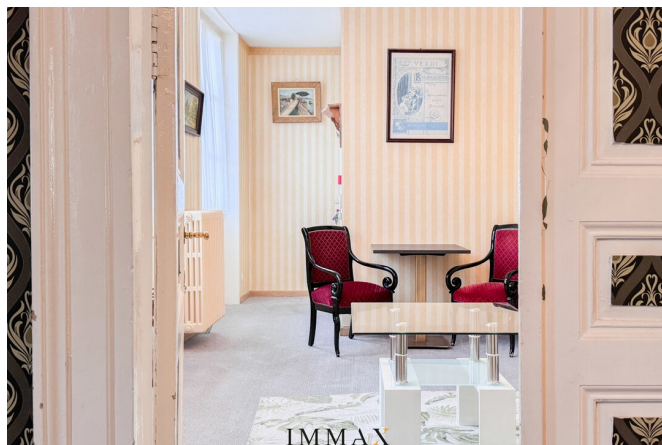
## Disposition

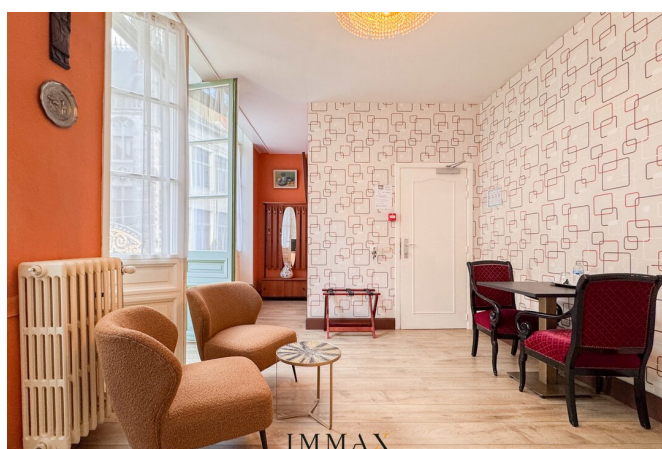
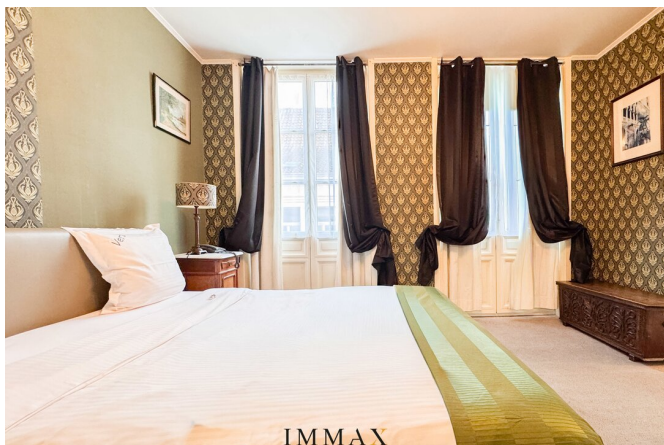
**Toilettes** 3

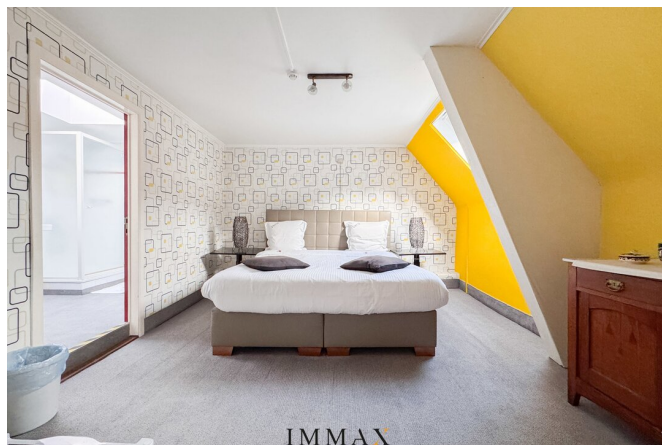
# IMMAX

IMMOBILIËN









# IMMAX

IMMOBILIËN



**IMMAX**  
IMMOBILIËN  
KNOKKE - BRUGGE

**UW EIGENDOM  
VERKOPEN?**  
Contacteer ons vrijblijvend voor  
een professionele schatting



**IMMAX BRUGGE**  
MOERKERKSE STEENWEG 1, 8310 BRUGGE  
050 62 44 14 - brugge@immax.be - www.immax.be

## Ce bien vous intéresse ?

Contactez-nous pour plus d'informations



### Wout Nechelput

Gestionnaire de bureau  
Achat - Vente Bruges

**AGENT IMMOBILIER - BIV 512.953**

- T. 050 62 44 14 - 0475 96 59 38
- E. [wout@immax.be](mailto:wout@immax.be)

**IMMAX**  
I M M O B I L I Ë N