



## Res. De Gendarmerie | Penthouse - B5

Vaartstraat 1, 8000 Brugge

<b>Référence</b>	B5
<b>Prix</b>	€ 746.831
<b>Surface totale</b>	238.38m <sup>2</sup>
<b>Surface habitable</b>	153m <sup>2</sup>
<b>Surface de la terrasse</b>	85.38m <sup>2</sup>
<b>Chambres à coucher</b>	3
<b>Salles de bains</b>	1

## Description

Cette propriété exclusive est située au dernier étage de l'élégante Résidence Gendarmerie, un ancien commissariat de police réaménagé en un projet résidentiel et professionnel haut de gamme à l'identité affirmée.

Ce prestigieux penthouse neuf d'une surface habitable de 153 m<sup>2</sup> comprend les pièces suivantes : un hall d'entrée spacieux avec toilettes invités - une cuisine ouverte entièrement équipée avec îlot central et coin café - une salle à manger et un salon lumineux avec vue sur le canal - un débarras avec buanderie - un couloir de nuit avec espace de rangement supplémentaire - 3 chambres donnant chacune accès à la terrasse - salle de bains équipée d'une douche à l'italienne, d'un double lavabo et de toilettes.

L'espace de vie s'ouvre sur une terrasse exceptionnellement spacieuse de 85 m<sup>2</sup> qui fait le tour de l'appartement. Grâce à son orientation sud-ouest et à la vue dégagée sur le canal, c'est l'endroit idéal pour profiter de l'espace extérieur en toute tranquillité.

Vous avez la possibilité d'acheter un débarras privatif et/ou une place de parking dans le garage souterrain.

Pour plus d'informations ou une visite sans engagement, contactez Céline au 0476/60 60 23 ou envoyez un e-mail à [celine@immax.be](mailto:celine@immax.be)

## Données

<b>Référence</b>	B5
<b>Type</b>	Appartement
<b>Surface totale</b>	238.38m <sup>2</sup>
<b>Surface habitable</b>	153m <sup>2</sup>
<b>Surface de la terrasse</b>	85.38m <sup>2</sup>
<b>Année de construction</b>	2024
<b>Libre à partir de:</b>	à la livraison
<b>Ascenseur disponible</b>	Oui

## Obligation de déclaration

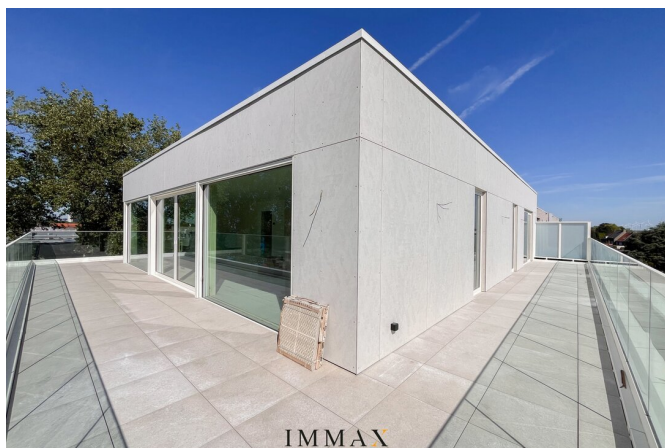
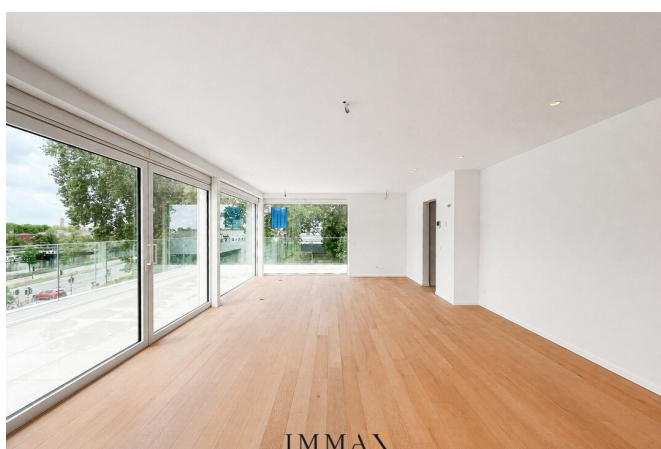
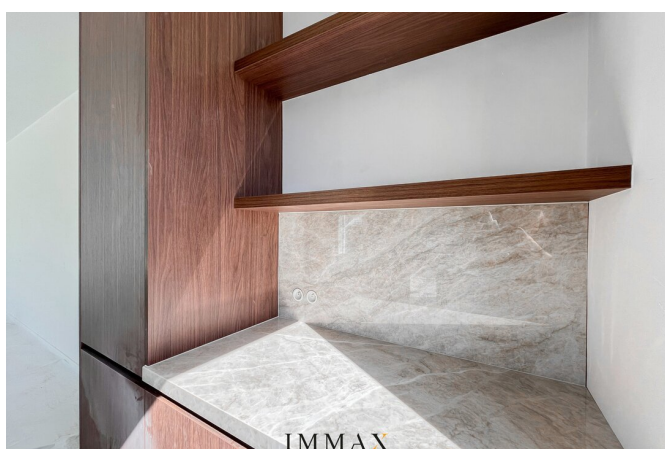
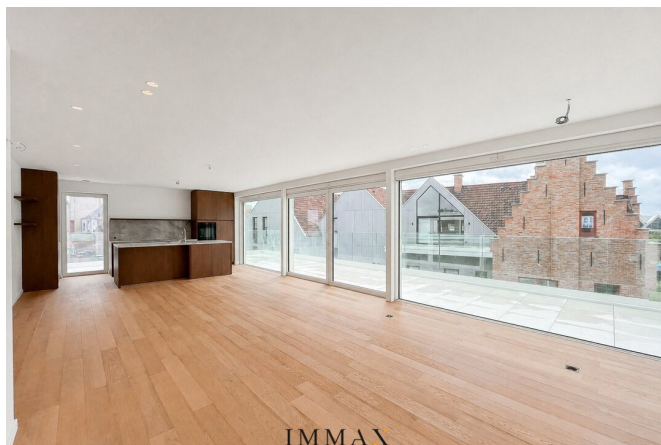
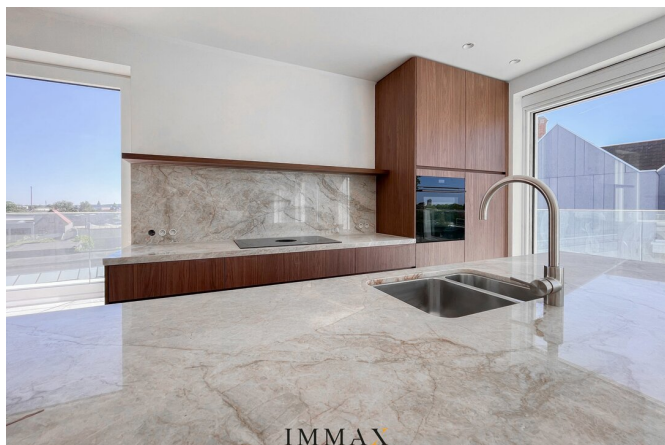
<b>PEB</b>	A
<b>valeur PEB</b>	10
<b>Numéro du certificat PEB</b>	Nog te bepalen
<b>Désignation urbaine</b>	Zone d'habitat
<b>Permis de construire</b>	Oui
<b>Permis de lotissement</b>	Inconnu
<b>Assignation à comparaître</b>	Non.
<b>Décision judiciaire</b>	Non.
<b>Préemption</b>	Non.
<b>Maatregelen in het maatregelenregister</b>	Inconnu
<b>Score G</b>	A
<b>Score P</b>	A
<b>O-peil</b>	pas situé en zone inondable

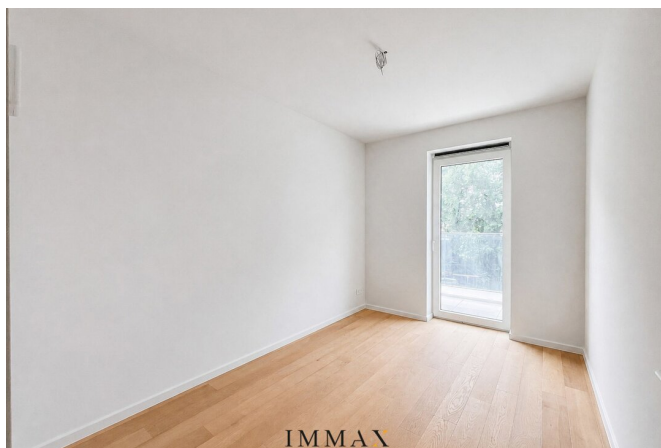
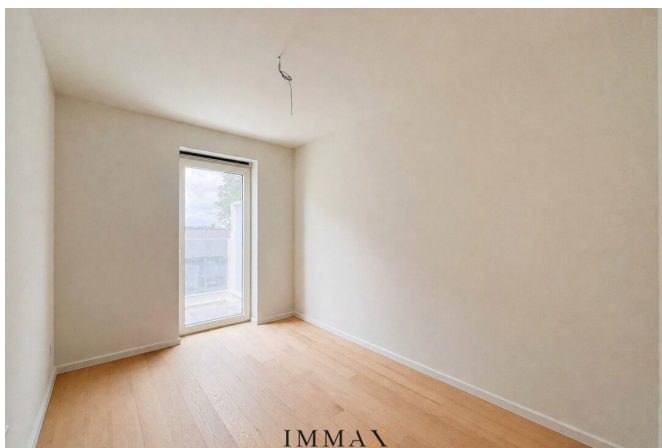
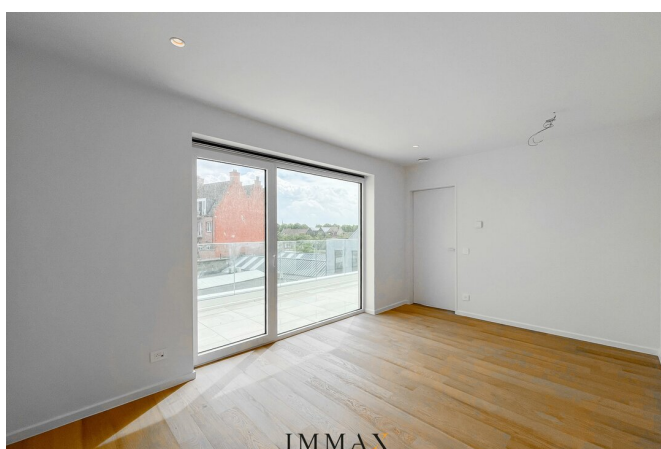
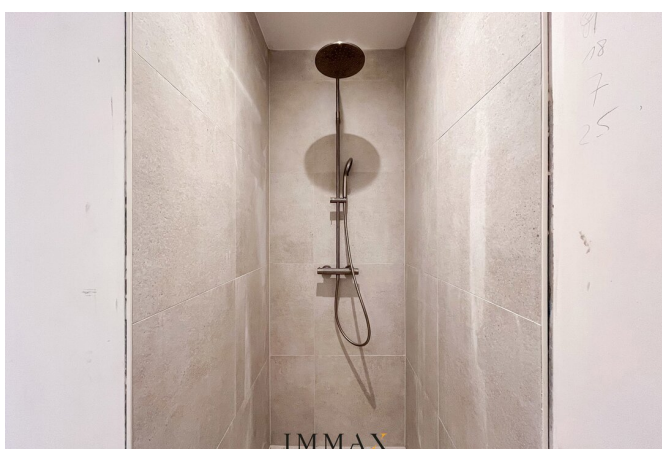
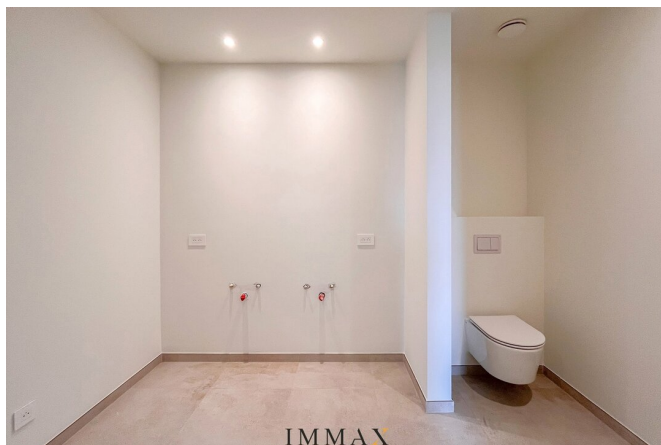
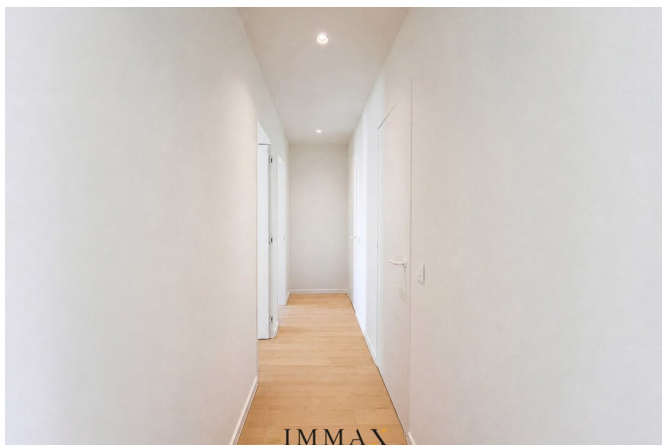
## Disposition

<b>Toilettes</b>	2
<b>Emplacements</b>	1

# IMMAX

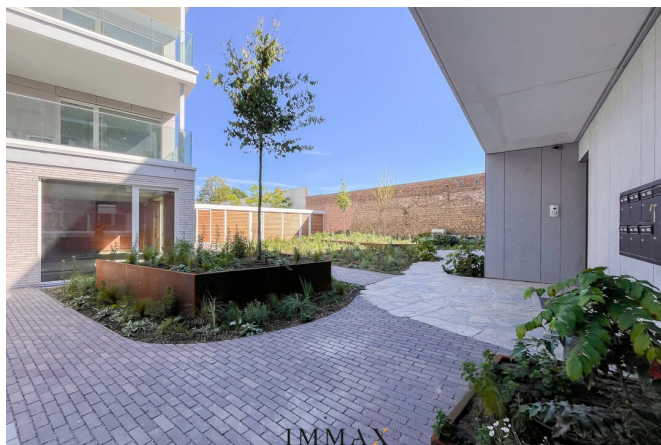
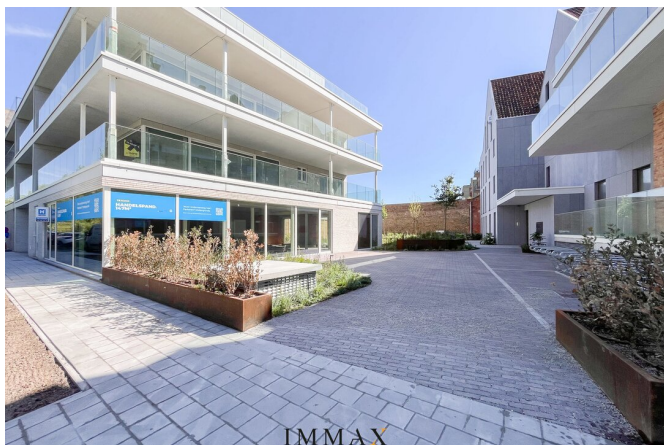
IMMOBILIËN





# IMMAX

IMMOBILIËN



**IMMAX**  
IMMOBILIËN  
KNOKKE - BRUGGE

**UW EIGENDOM  
VERKOPEN?**

Contacteer ons vrijblijvend voor  
een professionele schatting



**IMMAX BRUGGE**  
MOERKERKSE STEENWEG 1, 8310 BRUGGE  
050 62 44 14 - [brugge@immax.be](mailto:brugge@immax.be) - [www.immax.be](http://www.immax.be)

## Ce bien vous intéresse ?

Contactez-nous pour plus d'informations



**Céline Van Hamme**

Achat - Vente Bruges

**BIV STAGIAIR - BIV 516.869**

- T. 050 62 44 14 - 0476 60 60 23
- E. [celine@immax.be](mailto:celine@immax.be)

**IMMAX**  
I M M O B I L I Ę N