



## Spacieuse maison prête à emménager aux multiples possibilités

Julius Delaplacestraat 12, 8310 Brugge Sint-Kruis

<b>Référence</b>	Julius Delaplacestraat 12
<b>Prix</b>	Prix sur demande
<b>Superficie du sol</b>	139m <sup>2</sup>
<b>Surface habitable</b>	250m <sup>2</sup>
<b>Surface de la terrasse</b>	58m <sup>2</sup>
<b>Chambres à coucher</b>	5
<b>Salles de bains</b>	2

## Description

Cette spacieuse maison prête à emménager, située au cœur de Sint-Kruis, combine un espace commercial avec une habitation entièrement aménagée. Elle constitue une opportunité idéale pour les indépendants ou les commerçants souhaitant réunir leur activité professionnelle et leur lieu de vie, sans compromis sur le confort ni sur la fonctionnalité. Grâce à son agencement polyvalent, ce bien convient également parfaitement comme habitation avec espace professionnel, maison kangourou, logement pour soins, habitat partagé ou encore comme vaste maison familiale.

En entrant dans la partie habitation, vous découvrirez un hall d'entrée spacieux avec cage d'escalier. Le rez-de-chaussée comprend un espace polyvalent de 32,5 m<sup>2</sup> pouvant servir de bureau ou de séjour et donnant accès à une cour ensoleillée de 22,5 m<sup>2</sup>. Cet espace lumineux communique avec une cuisine entièrement équipée ainsi qu'une salle de douche. À l'arrière de la cuisine se trouve une chambre, tandis qu'à côté du hall d'entrée se situent un bureau ou une deuxième chambre, ainsi qu'une buanderie/local à vélos disposant d'un accès direct à la rue. Ce niveau comprend également des toilettes séparées et une cave.

Le premier étage offre un vaste séjour lumineux de 32 m<sup>2</sup>, une cuisine équipée de 22,5 m<sup>2</sup>, une salle de douche ainsi qu'une agréable terrasse ensoleillée de 31 m<sup>2</sup>. Le dernier étage accueille deux grandes chambres de 15,5 m<sup>2</sup> et 23 m<sup>2</sup>. L'une d'elles bénéficie en outre d'une terrasse privative de 7 m<sup>2</sup> ainsi que d'un dressing ou espace de rangement.

Sur le plan énergétique, cette propriété se distingue également grâce à ses 14 panneaux solaires et à son certificat PEB de classe C (245 kWh/m<sup>2</sup>/an). Grâce à ses volumes généreux, sa configuration flexible et sa situation centrale, ce bien représente une opportunité rare offrant de nombreuses possibilités.

## Données

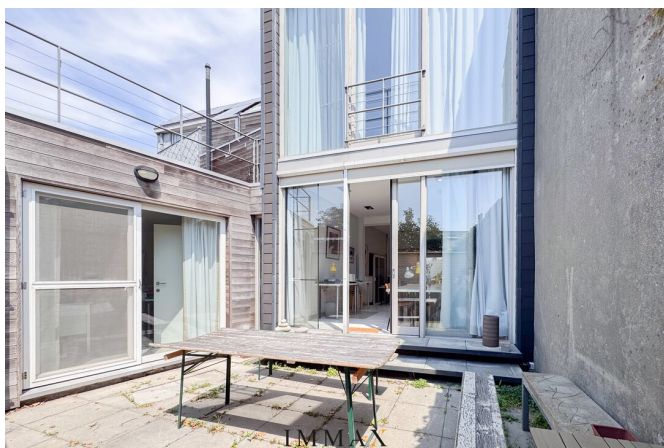
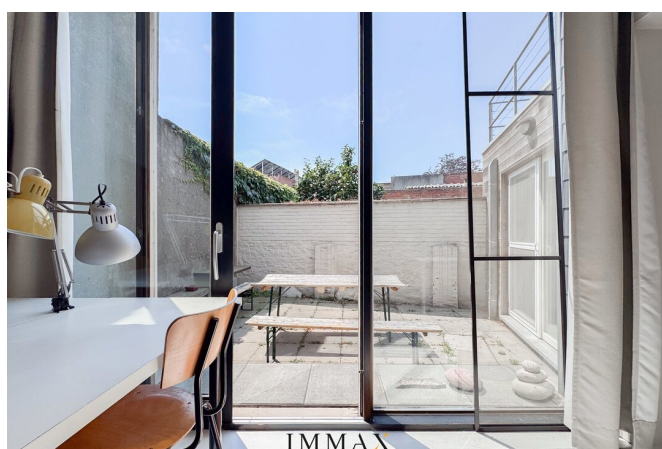
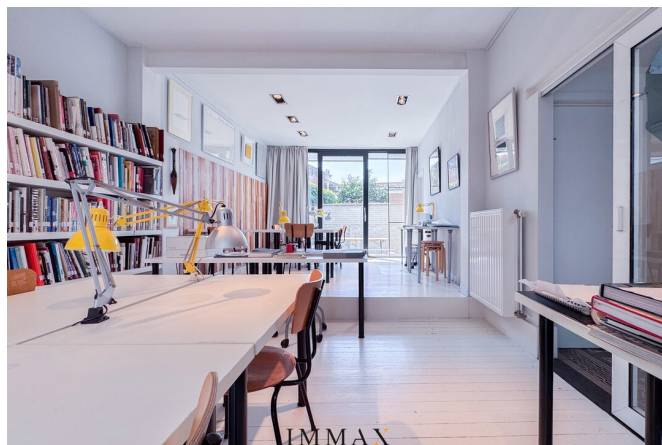
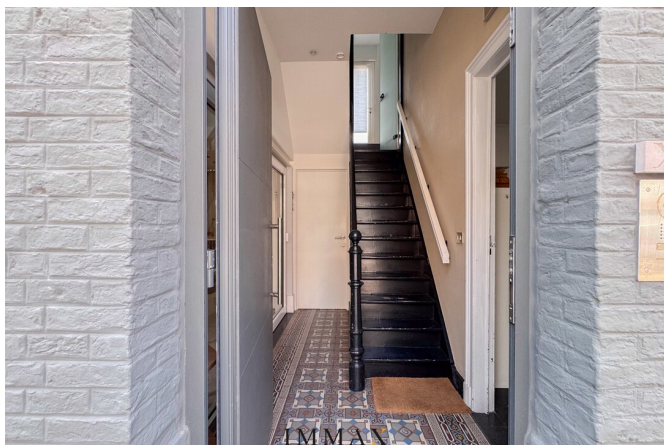
<b>Référence</b>	Julius Delaplacestraat 12
<b>Type</b>	Maison
<b>Surface totale</b>	139m <sup>2</sup>
<b>Surface habitable</b>	250m <sup>2</sup>
<b>Surface de la terrasse</b>	58m <sup>2</sup>
<b>Année de construction</b>	1918
<b>Libre à partir de:</b>	En fonct. du propriétaire

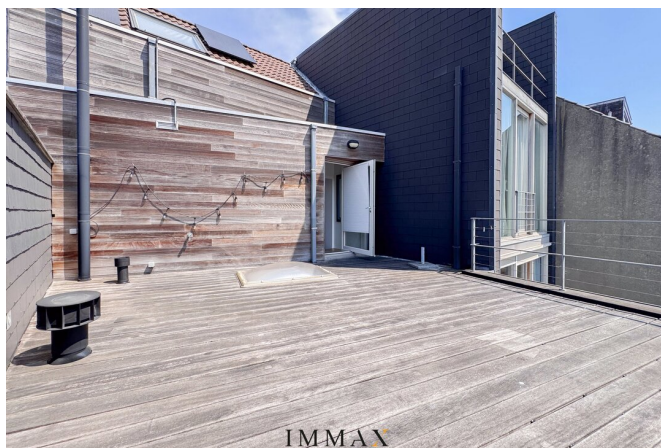
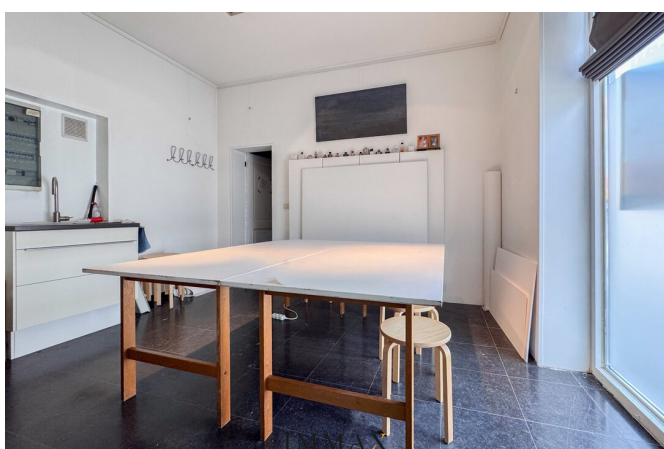
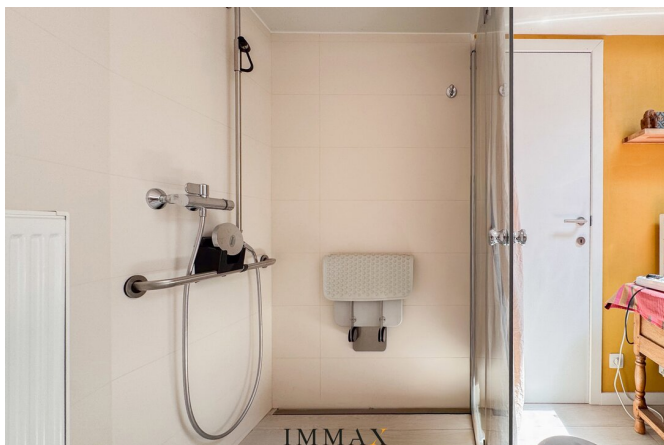
## Obligation de déclaration

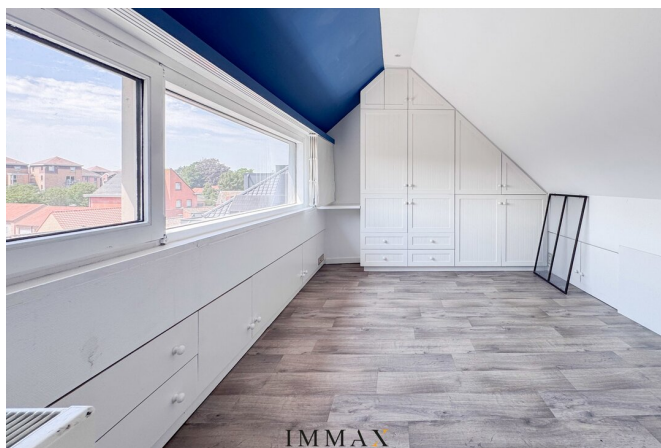
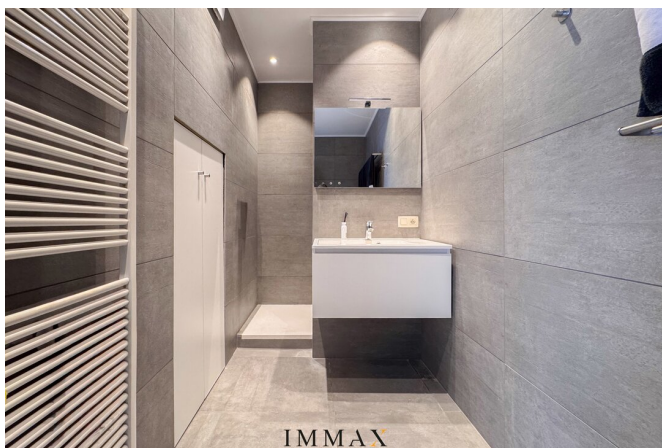
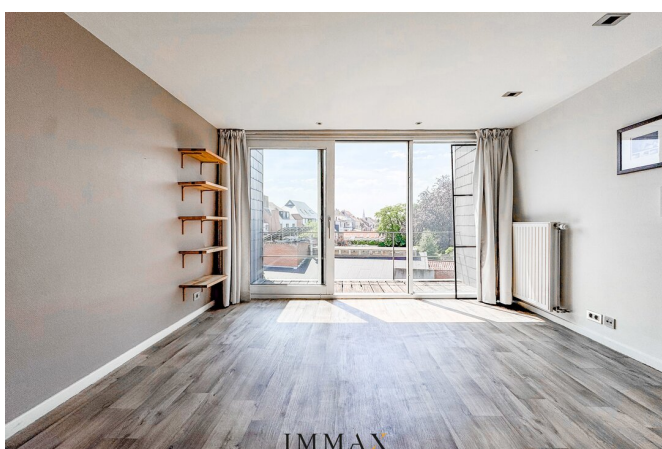
<b>PEB</b>	C
<b>valeur PEB</b>	245
<b>Numéro du certificat PEB</b>	0003714984-RES-1
<b>Désignation urbaine</b>	Zone d'habitat
<b>Permis de construire</b>	Inconnu
<b>Permis de lotissement</b>	Non.
<b>Assignation à comparaître</b>	Non.
<b>Décision judiciaire</b>	Inconnu
<b>Préemption</b>	Non.
<b>Maatregelen in het maatregelenregister</b>	Inconnu
<b>Score G</b>	A
<b>Score P</b>	A
<b>O-peil</b>	pas situé en zone inondable

## Disposition

**Toilettes**    2

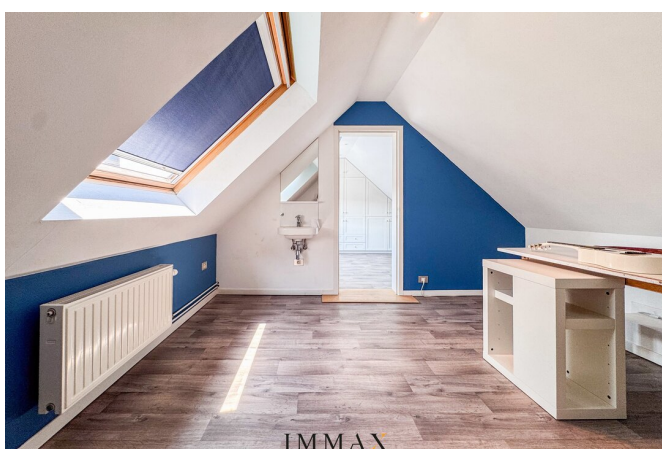
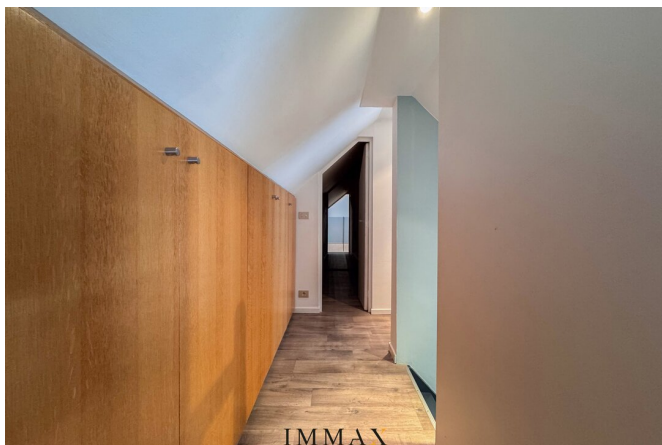






# IMMAX

IMMOBILIËN



**IMMAX**  
IMMOBILIËN  
KNOKE - BRUGGE

**UW EIGENDOM  
VERKOPEN?**


Contacteer ons vrijblijvend voor  
een professionele schatting



**IMMAX BRUGGE**  
MOERKERKSE STEENWEG 1, 8310 BRUGGE  
050 62 44 14 - brugge@immax.be - www.immax.be

## Ce bien vous intéresse ?

Contactez-nous pour plus d'informations

A portrait of Jurgen Monteny, a man with glasses and a beard, wearing a dark blue blazer over a patterned shirt. He is standing in front of a window with a view of a landscape.

**Jurgen Monteny**  
Achat - Vente Bruges

**VASTGOEDCONSULENT**

- T. 050 62 44 14 - 0493 33 05 53
- E. [jurgen@immax.be](mailto:jurgen@immax.be)

**IMMAX**  
I M M O B I L I Ë N