



Loft résidentiel exclusif avec terrasse ensoleillée

Gistelse Steenweg 190 00.02, 8200 Brugge

Référence	Gistelse Steenweg 190 bus 00.02
Prix	€ 495.000
Surface totale	287m ²
Surface habitable	252m ²
Surface de la terrasse	35m ²

Description

Loft résidentiel exclusif au caractère ouvert, doté d'une terrasse ensoleillée et stratégiquement situé à proximité des axes routiers, de l'autoroute et du centre de Bruges !

La résidence Lange Munte vous accueille par un portail d'entrée menant à un espace commun pouvant accueillir deux voitures, ainsi qu'un local pour ranger les vélos et d'autres objets pratiques.

Ce bien unique se distingue par ses volumes généreux, sa luminosité exceptionnelle et son agencement modulable. Le loft comprend un vaste hall d'entrée avec des toilettes séparées, qui peuvent être transformées en salle de bains à part entière si vous le souhaitez. Vient ensuite un impressionnant espace ouvert offrant de nombreuses possibilités pour créer une cuisine ouverte, une salle à manger élégante et un vaste espace de vie, mettant ainsi pleinement en valeur le caractère authentique du loft. La propriété dispose en outre d'une pièce spacieuse qui se prête parfaitement à l'aménagement d'une chambre à coucher spacieuse. Atout supplémentaire : vous profiterez d'une agréable terrasse orientée sud-est, où vous pourrez profiter en toute tranquillité du soleil du matin et de l'après-midi.

Grâce à l'alliance d'espace, de lumière et d'intimité, ce loft constitue le point de départ idéal pour ceux qui recherchent un logement de caractère pouvant être aménagé entièrement selon leurs goûts.

Atouts :

- Possibilité d'achat avec moins de 2 % de droits d'enregistrement
- Caractère unique de loft avec des possibilités d'aménagement flexibles
- Emplacement stratégique à proximité des axes routiers, de l'autoroute et du centre de Bruges
- Espace polyvalent supplémentaire (71 m²)
- Terrasse orientée sud-est (35 m²)

Pour plus d'informations ou pour une visite sans engagement, contactez Céline au 0476/60 60 23 ou envoyez un e-mail à celine@immax.be

Données

Référence	Gistelse Steenweg 190 bus 00.02
Type	Appartement
Surface totale	287m ²
Surface habitable	252m ²
Surface de la terrasse	35m ²
Libre à partir de:	à l'acte

Obligation de déclaration

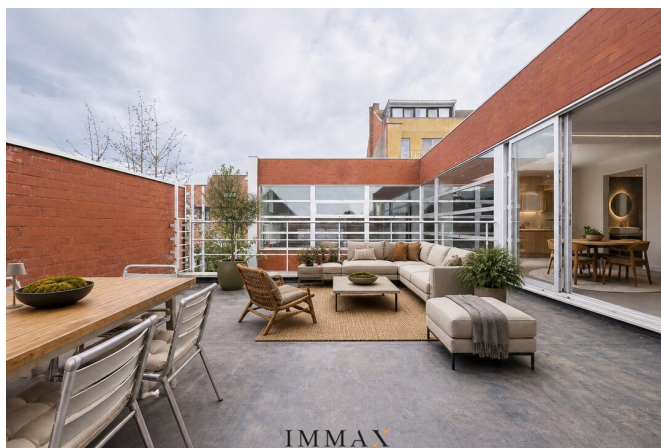
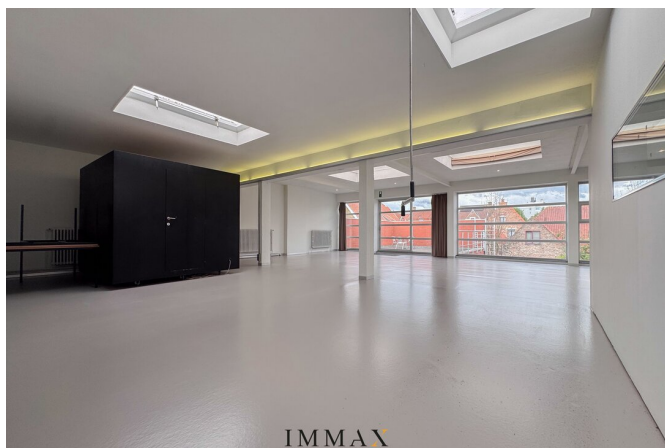
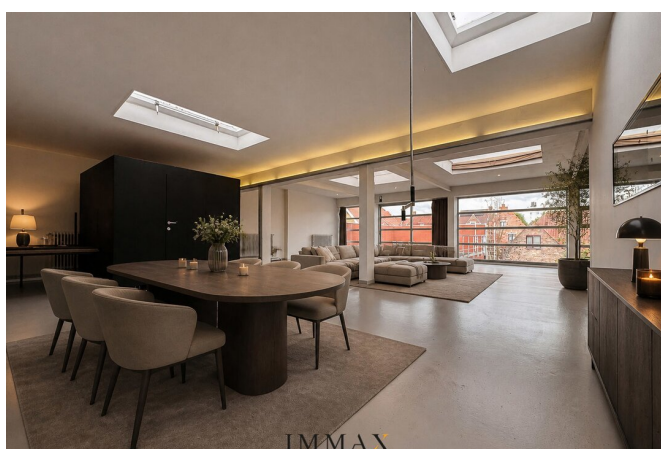
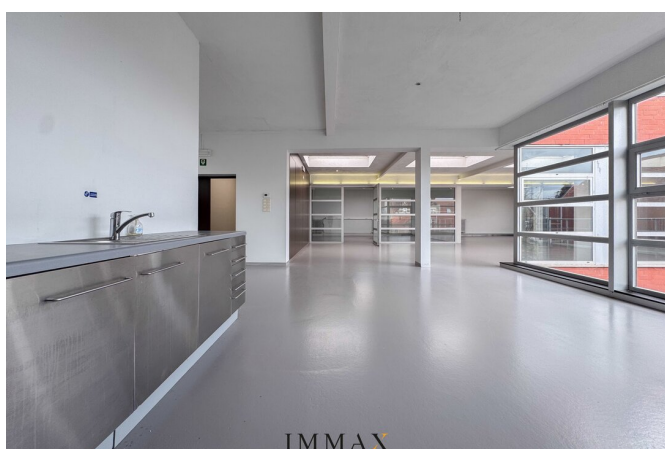
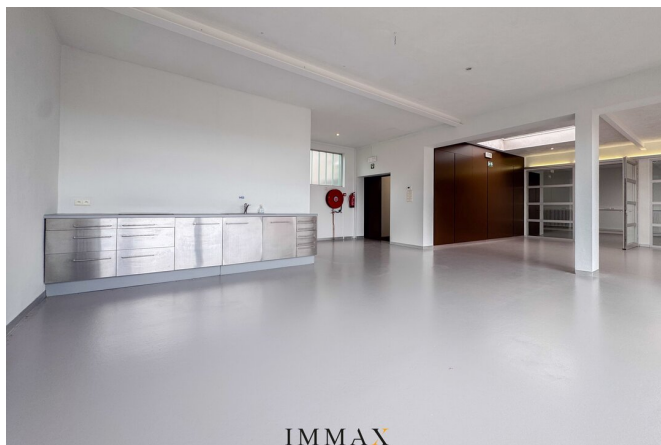
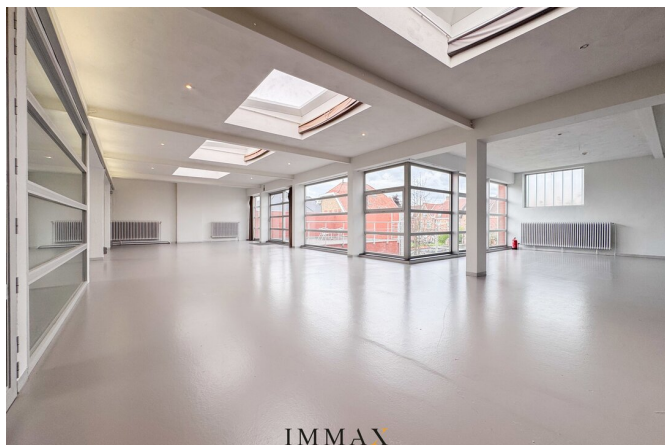
Numéro du certificat PEB	20230309-0020900641-NR-1
Désignation urbaine	Inconnu
Permis de construire	Inconnu
Permis de lotissement	Inconnu
Assignation à comparaître	Inconnu
Décision judiciaire	Inconnu
Préemption	Inconnu
Maatregelen in het maatregelenregister	Inconnu
O-peil	Non communiqué

Disposition

Emplacements 1

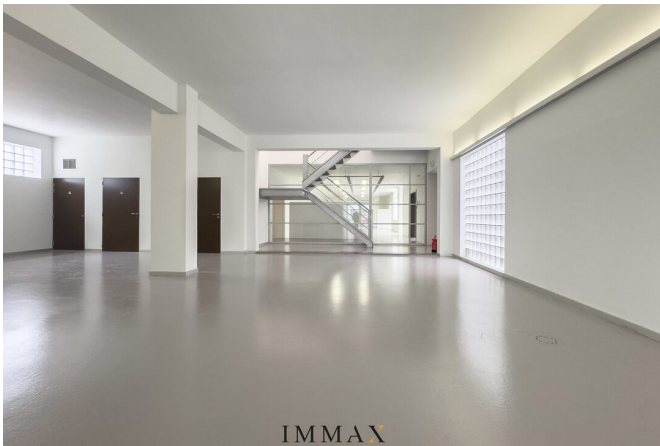
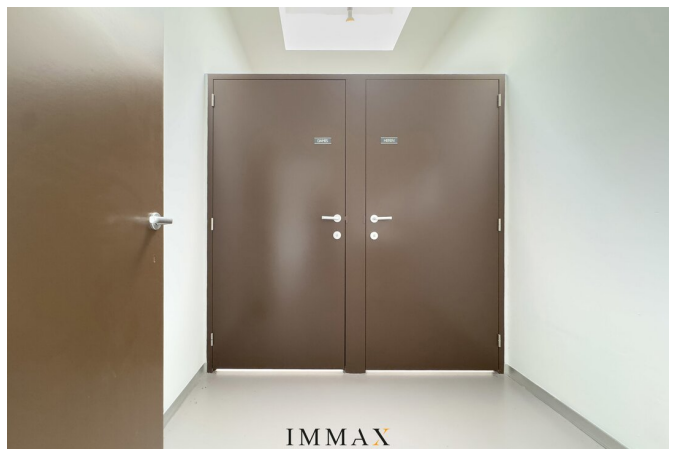
IMMAX

IMMOBILIËN



IMMAX

IMMOBILIËN



IMMAX
IMMOBILIËN
KNOKE - BRUGGE

**UW EIGENDOM
VERKOPEN?**

Contacteer ons vrijblijvend voor
een professionele schatting



IMMAX BRUGGE
MOERKERKSE STEENWEG 1, 8310 BRUGGE
050 62 44 14 - brugge@immax.be - www.immax.be

Ce bien vous intéresse ?

Contactez-nous pour plus d'informations



Céline Van Hamme

Achat - Vente Bruges

BIV STAGIAIR - BIV 516.869

- T. 050 62 44 14 - 0476 60 60 23
- E. celine@immax.be

IMMAX
I M M O B I L I Ë N