



Loft résidentiel exclusif avec de vastes espaces de vie

Gistelse Steenweg 190 00.02, 8200 Brugge

Référence	Gistelse Steenweg 190 bus 00.02
Prix	€ 480.000
Surface totale	303m ²
Surface habitable	268m ²

Description

Loft résidentiel exclusif au caractère ouvert et donnant sur un patio, stratégiquement situé à proximité des axes routiers, de l'autoroute et du centre de Bruges !

La résidence Lange Munte vous accueille par un portail d'entrée menant à un espace commun pouvant accueillir deux voitures, ainsi qu'un local pour ranger les vélos et d'autres rangements pratiques.

Ce bien unique se distingue par ses volumes généreux, sa luminosité abondante et son agencement modulable. Le loft comprend un vaste hall d'entrée avec des toilettes séparées, qui peuvent être aménagées en salle de bains si vous le souhaitez. Vient ensuite un espace cuisine lumineux offrant une agréable vue sur le patio, ce qui procure une expérience de vie particulière et un sentiment de sérénité.

L'impressionnant espace ouvert offre de nombreuses possibilités pour aménager un espace salle à manger et salon élégant, mettant pleinement en valeur le caractère « loft » du bien. La propriété dispose également d'une pièce spacieuse qui se prête parfaitement à l'aménagement d'une grande chambre, offrant elle aussi une vue sur le patio. Elle comprend en outre un espace polyvalent de pas moins de 71 m², qui peut être aménagé entièrement selon vos envies en bureau, salle de loisirs, atelier, espace de rangement supplémentaire ou une combinaison de ces fonctions. Enfin, le loft dispose d'une cave pratique de 26 m², idéale pour le rangement supplémentaire.

Grâce à l'alliance d'espace, de lumière et d'intimité, ce loft constitue le point de départ idéal pour ceux qui recherchent un logement de caractère pouvant être entièrement aménagé selon leurs goûts.

Atouts :

- Possibilité d'achat avec moins de 2 % de droits d'enregistrement
- Caractère loft unique offrant de nombreuses possibilités d'aménagement
- Emplacement stratégique à proximité des axes d'accès, de l'autoroute et du centre de Bruges
- Espace polyvalent supplémentaire de 71 m²
- Jolie vue sur le patio

Pour plus d'informations ou pour une visite sans engagement, contactez Céline au 0476/60 60 23 ou envoyez un e-mail à celine@immax.be

Données

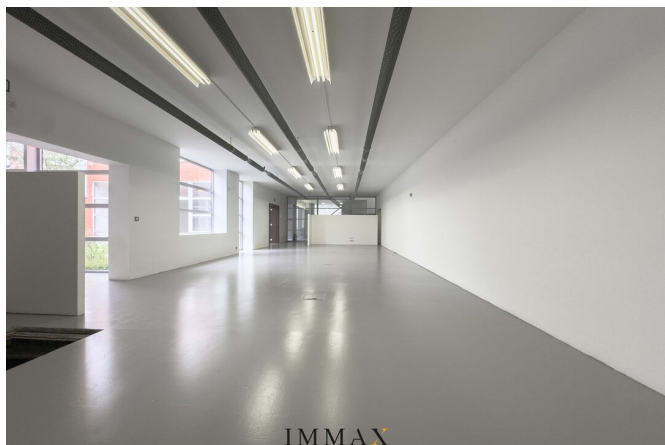
Référence	Gistelse Steenweg 190 bus 00.02
Type	Appartement
Surface totale	303m ²
Surface habitable	268m ²
Surface du jardin	35m ²
Libre à partir de:	à l'acte

Obligation de déclaration

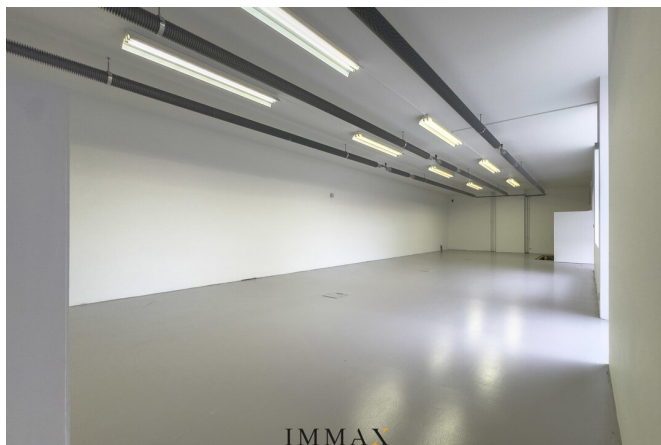
Numéro du certificat PEB	20230309-0020900641-NR-1
Désignation urbaine	Inconnu
Permis de construire	Inconnu
Permis de lotissement	Inconnu
Assignation à comparaitre	Inconnu
Décision judiciaire	Inconnu
Préemption	Inconnu
Maatregelen in het maatregelenregister	Inconnu
O-peil	Non communiqué

Disposition

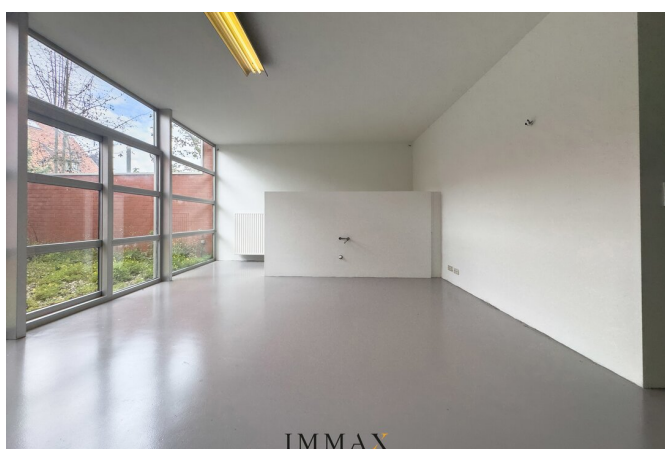
Toilettes	2
Emplacements	1



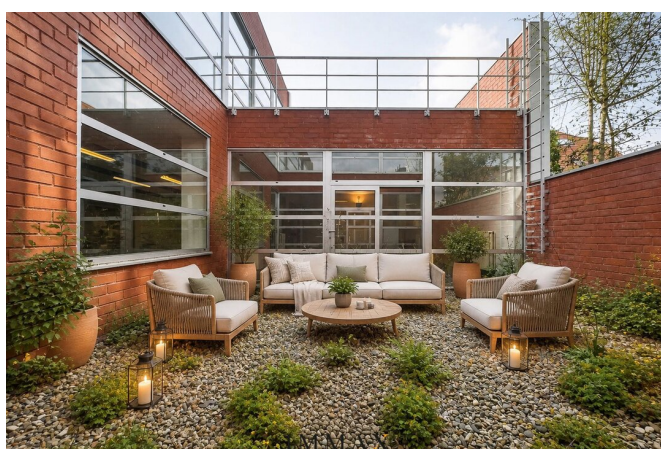
IMMAX



IMMAX



IMMAX



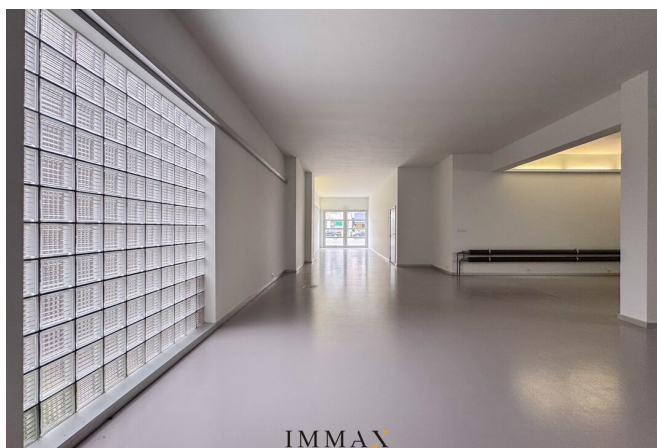
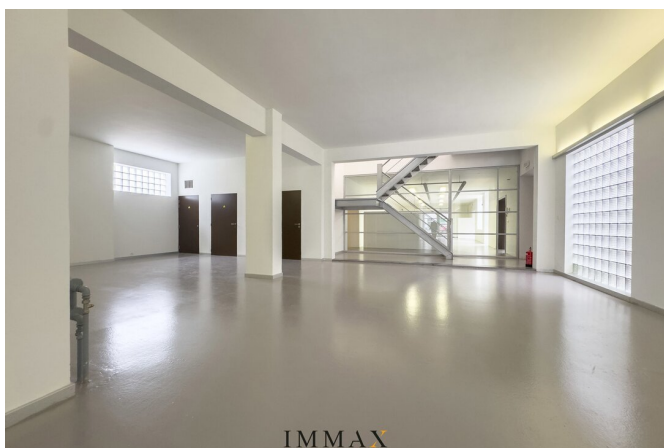
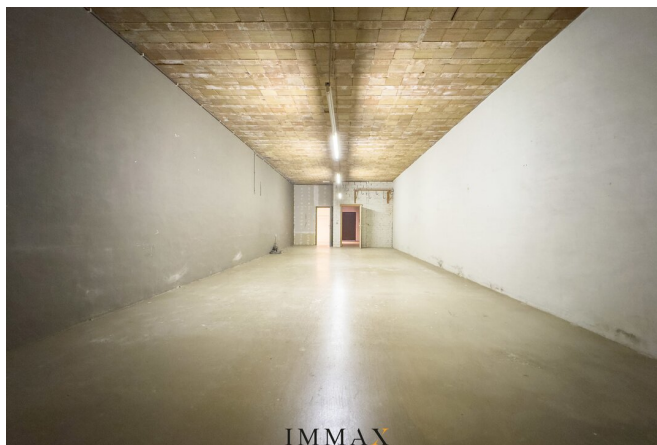
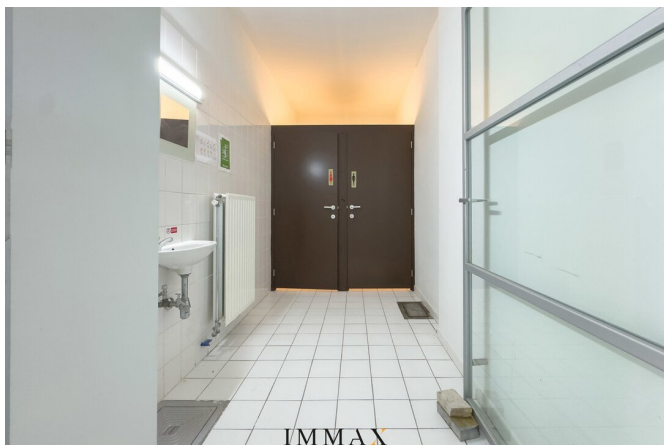
IMMAX



IMMAX

IMMAX

IMMOBILIËN



IMMAX
IMMOBILIËN
KNOKKE - BRUGGE

**UW EIGENDOM
VERKOPEN?**

Contacteer ons vrijblijvend voor
een professionele schatting



IMMAX BRUGGE
MOERKERKSE STEENWEG 1, 8310 BRUGGE
050 62 44 14 - brugge@immax.be - www.immax.be

Ce bien vous intéresse ?

Contactez-nous pour plus d'informations



Céline Van Hamme

Achat - Vente Bruges

BIV STAGIAIR - BIV 516.869

- T. 050 62 44 14 - 0476 60 60 23
- E. celine@immax.be

IMMAX
I M M O B I L I Ë N