



## économe en énergie, dans un endroit calme

Houtstraat 5B, 8340 Damme

<b>Référence</b>	Houtstraat 5b
<b>Prix</b>	€ 520.000
<b>Superficie du sol</b>	322m <sup>2</sup>
<b>Surface habitable</b>	170m <sup>2</sup>
<b>Surface de la terrasse</b>	40m <sup>2</sup>
<b>Chambres à coucher</b>	4
<b>Salles de bains</b>	1
<b>Garages</b>	1

## Description

Cette maison mitoyenne bien entretenue est située dans une rue calme et peu fréquentée à Sijsele, où seuls les riverains circulent.

En entrant dans la maison, vous arrivez dans le hall d'entrée avec toilettes séparées. Le séjour lumineux s'ouvre naturellement sur la cuisine ouverte et offre un accès direct au jardin orienté plein sud. En plus d'un garage intégré, la maison dispose d'une dépendance, idéale pour ranger les vélos ou le matériel de jardinage.

À l'étage se trouvent trois chambres spacieuses, une quatrième pièce actuellement aménagée en dressing, et une salle de bains avec baignoire et douche. Chaque pièce dispose de sa propre unité de climatisation. Le grenier spacieux offre de nombreuses possibilités et peut être aménagé en chambre supplémentaire, salle de jeux ou espace hobby.

Sur le plan énergétique, la maison affiche d'excellentes performances : en plus des panneaux solaires, elle dispose également d'un système de batterie intelligent qui sélectionne automatiquement les moments les plus avantageux pour stocker et utiliser l'énergie. La facture énergétique reste ainsi exceptionnellement basse, pratiquement inexistante.

Pour plus d'informations ou une visite sans engagement, contactez Marie au 0479/020 111 ou par mail à [marie@immax.be](mailto:marie@immax.be)

## Données

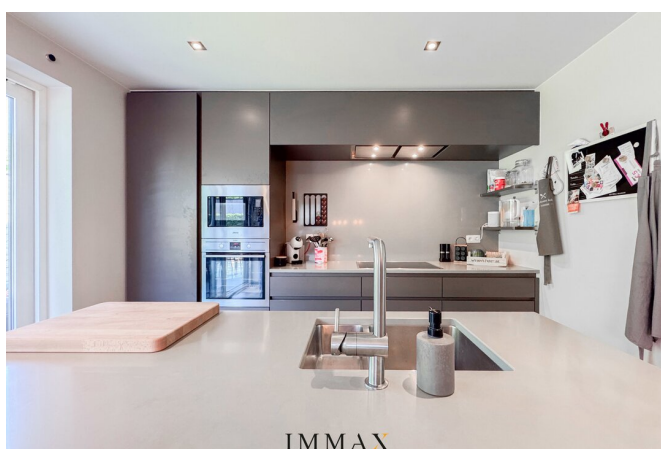
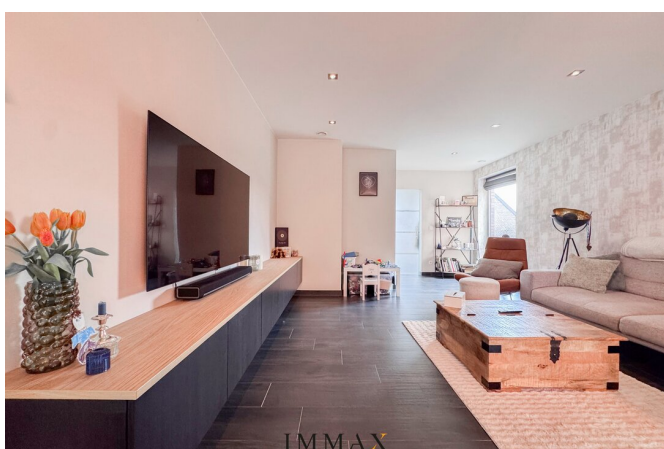
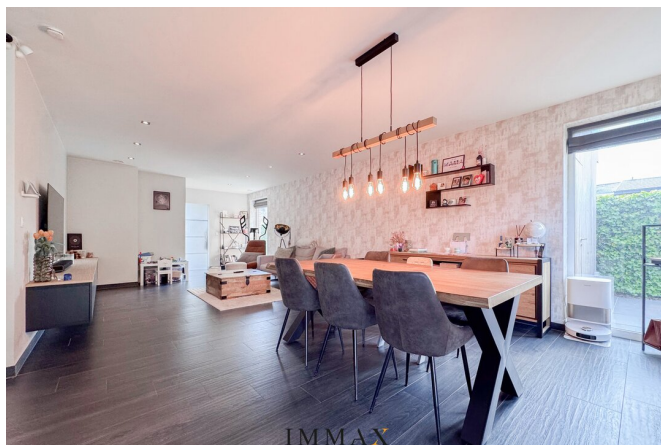
<b>Référence</b>	Houtstraat 5b
<b>Type</b>	Maison
<b>Surface totale</b>	322m <sup>2</sup>
<b>Surface habitable</b>	170m <sup>2</sup>
<b>Surface de la terrasse</b>	40m <sup>2</sup>
<b>Surface du jardin</b>	126m <sup>2</sup>
<b>Année de construction</b>	2016
<b>Libre à partir de:</b>	à l'acte

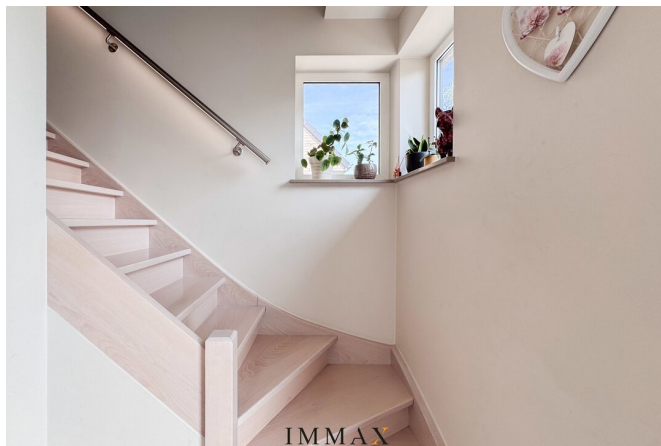
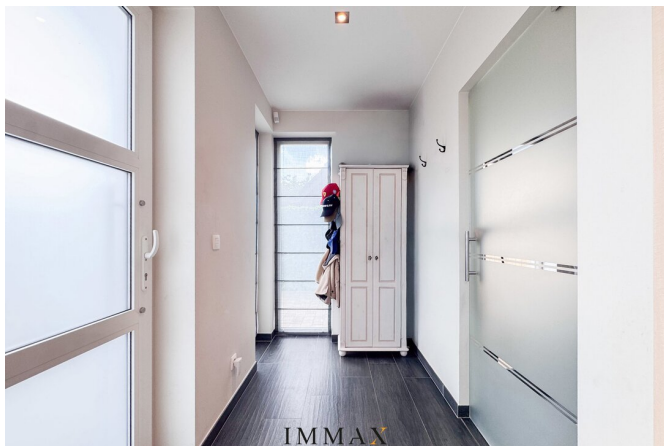
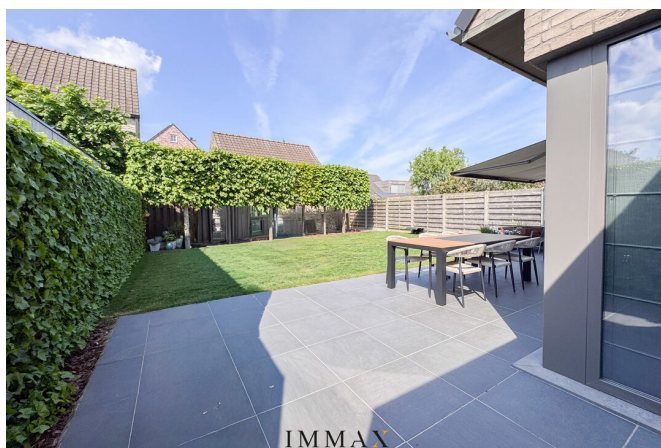
## Obligation de déclaration

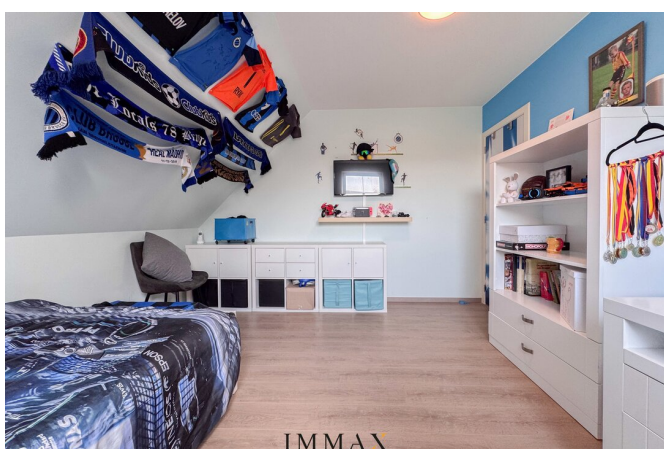
<b>PEB</b>	A
<b>valeur PEB</b>	52
<b>Numéro du certificat PEB</b>	20260511-0003864492-RES-1
<b>Désignation urbaine</b>	Zone d'habitat
<b>Permis de construire</b>	Oui
<b>Permis de lotissement</b>	Oui
<b>Assignation à comparaître</b>	Non.
<b>Décision judiciaire</b>	Non.
<b>Préemption</b>	Non.
<b>Maatregelen in het maatregelenregister</b>	Non.
<b>Score G</b>	A
<b>Score P</b>	A
<b>O-peil</b>	pas situé en zone inondable

## Disposition

<b>Toilettes</b>	2
<b>Garages</b>	1
<b>Emplacements</b>	1

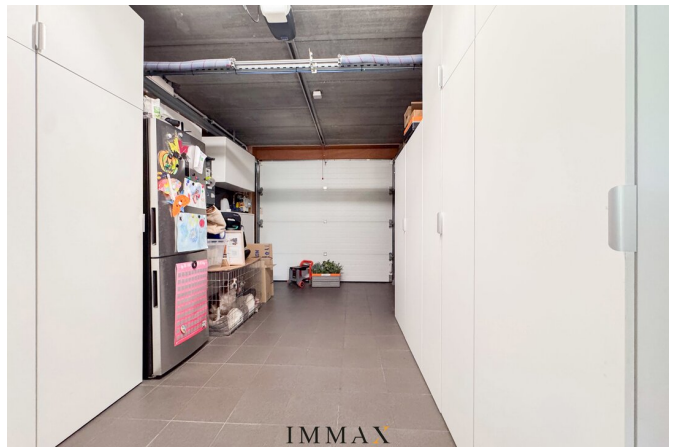






# IMMAX

IMMOBILIËN



**IMMAX**  
IMMOBILIËN  
KNOKKE - BRUGGE

**UW EIGENDOM  
VERKOPEN?**

Contacteer ons vrijblijvend voor  
een professionele schatting



**IMMAX BRUGGE**  
MOERKERKSE STEENWEG 1, 8310 BRUGGE  
050 62 44 14 - brugge@immax.be - www.immax.be

## Ce bien vous intéresse ?

Contactez-nous pour plus d'informations



### Marie Vandenberghe

Achat - Vente Bruges

**ERKEND MAKELAAR - BIV 518.268**

- T. 050 62 44 14 - 0479 02 01 11 - 0479 02 01 11
- E. [marie@immax.be](mailto:marie@immax.be)

**IMMAX**  
I M M O B I L I Ë N