



Res. Estée | Ground floor flat with 2 bedrooms

Noorweegse Kaai 12 00.01, 8000 Brugge

Référence	Noorweegse Kaai 12/00.01
Prix	€ 410.000
Surface totale	130m ²
Surface habitable	93m ²
Surface de la terrasse	35m ²
Chambres à coucher	2
Salles de bains	1
Garages	1

Description

La Résidence Estée est située sur le Noorweegse Kaai à Bruges, à proximité de la Porte du Barrage, avec une vue magnifique sur le Damse Vaart.

Le centre historique de Bruges et les transports en commun se trouvent à proximité immédiate, ce qui rend la résidence facilement accessible.

Les appartements neufs, spacieux et luxueux, seront équipés de toutes les techniques modernes et finis avec des matériaux de qualité extrêmement durables. Chaque appartement bénéficie d'une belle terrasse spacieuse avec vue sur l'eau ou sur les environs verdoyants. La situation centrale et la conception spacieuse et luxueuse du projet contribuent à une vie agréable ou à un investissement intéressant.

Appartement 12 bus 00.01 :

Hall d'entrée équipé d'un vestiaire, cuisine ouverte sur l'espace de vie avec accès à une terrasse spacieuse, débarras séparé, toilettes invités, salle de bain équipée d'un double lavabo et d'une douche, 2 chambres à coucher spacieuses dont 1 avec terrasse.

Données

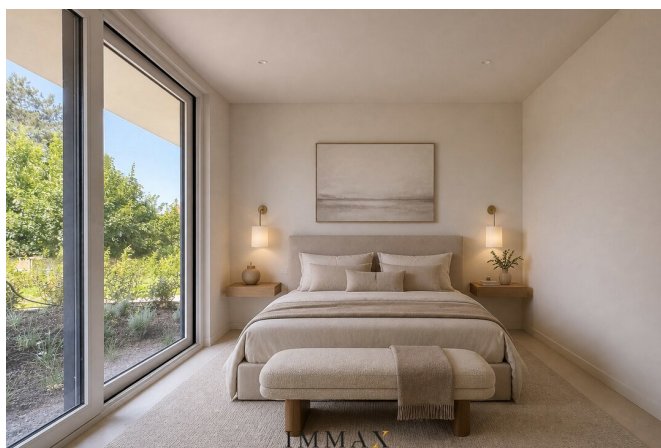
Référence	Noorweegse Kaai 12/00.01
Type	Appartement
Surface totale	130m ²
Surface habitable	93m ²
Surface de la terrasse	35m ²
Année de construction	2024
Libre à partir de:	à la livraison
Ascenseur disponible	Oui

Obligation de déclaration

PEB	A
Numéro du certificat PEB	Nog te bepalen
Désignation urbaine	Inconnu
Permis de construire	Oui
Permis de lotissement	Non.
Assignation à comparaître	Non.
Décision judiciaire	Non.
Préemption	Non.
Maatregelen in het maatregelenregister	Inconnu
Score P	A
O-peil	pas situé en zone inondable

Disposition

Toilettes	1
Garages	1
Emplacements	1



IMMAX

IMMOBILIËN



IMMAX
IMMOBILIËN
KNOKKE - BRUGGE

**UW EIGENDOM
VERKOPEN?**

Contacteer ons vrijblijvend voor
een professionele schatting



IMMAX BRUGGE
MOERKERKSE STEENWEG 1, 8310 BRUGGE
050 62 44 14 - brugge@immax.be - www.immax.be

A promotional graphic for IMMAX Brugge. It features the company logo at the top left. The main text asks 'UW EIGENDOM VERKOPEN?' (Sell your property?) and encourages contacting them for a free valuation. On the right, there is a photograph of two men in suits standing behind a counter. At the bottom left, contact information for IMMAX Brugge is provided, including the address, phone number, email, and website.

Ce bien vous intéresse ?

Contactez-nous pour plus d'informations



Wout Nechelput

Gestionnaire de bureau
Achat - Vente Bruges

AGENT IMMOBILIER - BIV 512.953

- T. 050 62 44 14 - 0475 96 59 38
- E. wout@immax.be

IMMAX
I M M O B I L I Ë N