



TERRA NOVA - Wonen in het groen aan de rand van Brugge

Gistelsteenweg 33-43, 8490 Jabbeke Varsenare

Referentie
Prijs

TERRA NOVA

Omschrijving

In het voorjaar van 2026 wordt Terra Nova officieel gelanceerd: een uitzonderlijk woonproject langs de Gistelsteenweg in Varsenare.

Terra Nova staat voor kwalitatief en rustig wonen in een groene omgeving. Het project omvat drie stijlvolle residenties — Luna, Solis en Terra — samen goed voor 61 ruime appartementen met twee of drie slaapkamers. Het geheel is opgevat als “wonen in een park”: een autoluwe, landschappelijk aangelegde site met wandelpaden, open zichten en een sterke focus op privacy en leefkwaliteit.

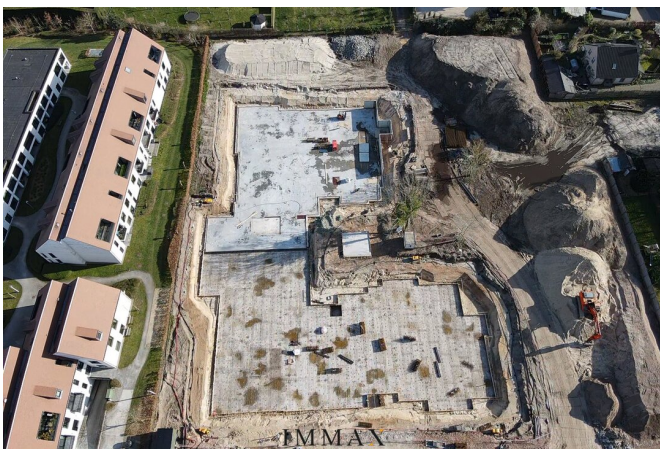
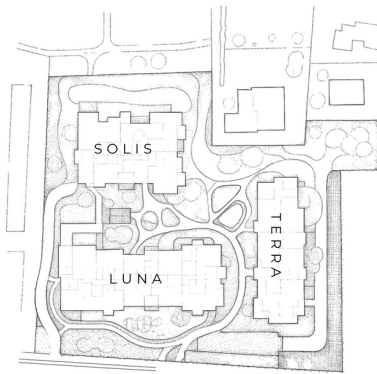
De appartementen variëren in oppervlakte van 82 m² tot circa 200 m² en worden afgewerkt met oog voor detail en comfort. In residentie Solis bevinden zich bovendien exclusieve penthouses voor wie op zoek is naar een extra luxe woonervaring. De prijzen starten vanaf € 325.000 en lopen op tot € 1.060.000 voor de meest exclusieve units.

Naast esthetiek en comfort zet Terra Nova ook sterk in op duurzaamheid en energiezuinigheid. Alle appartementen worden gebouwd volgens de BEN-normen (Bijna-Energie-Neutraal) en zijn uitgerust met onder meer een warmtepomp, vloerverwarming en de mogelijkheid tot zonnepanelen. Dankzij een E-peil richting E20 tot zelfs E10 genieten bewoners niet alleen van een lage energiefactuur, maar mogelijk ook van een vrijstelling van onroerende voorheffing gedurende vijf jaar. Onder bepaalde voorwaarden kan bovendien het verlaagde btw-tarief van 6% van toepassing zijn.

Ook op vlak van mobiliteit en gebruiksgemak is aan alles gedacht. Ondergronds worden drie parkeergarages voorzien met twee toegangen, waar bewoners kunnen kiezen uit staanplaatsen, garageboxen (enkel, dubbel of XL) en privatieve bergingen.

De realisatie van Terra Nova verloopt in twee fases. In een eerste fase worden de residenties Luna en Solis gebouwd, met een oplevering voorzien tegen eind 2027. De tweede fase omvat residentie Terra, waarvan de oplevering gepland is tegen eind 2028. De werken zijn inmiddels gestart met de eerste afbraak- en grondwerken.

Het project wist reeds sterke interesse te wekken: tijdens de pre-lanceringsfase in het najaar van 2025 werd al 15% van de appartementen verkocht. Een duidelijk signaal van vertrouwen in dit unieke woonconcept. De officiële lancering volgt in het voorjaar van 2026, maar geïnteresseerden kunnen nu al terecht voor meer informatie, plannen en persoonlijk advies via brugge@immax.be



IMMAX

IMMOBILIËN



TERRA NOVA

WWW.TNOVA.BE

IMMAX

IMMOBILIËN
KNOKKE - BRUGGE

UW EIGENDOM VERKOPEN?

Contacteer ons vrijblijvend voor
een professionele schatting

IMMAX BRUGGE
MOERKERKSE STEENWEG 1, 8310 BRUGGE
050 62 44 14 - brugge@imax.be - www.immax.be



Interesse in deze eigendom?

Neem contact op voor meer informatie



Wout Nechelput

Kantoorverantwoordelijke Brugge
Inkoop - Verkoop

ERKEND MAKELAAR - BIV 512.953

- T. 050 62 44 14 - 0475 96 59 38
- E. wout@immax.be

IMMAX
I M M O B I L I Ë N