



# Fenomenale penthouse met panoramische vergezichten

Paul Parmentierlaan 7, 8300 Knokke-Heist

<b>Referentie</b>	Crown
<b>Prijs</b>	€ 1.585.000
<b>Totale oppervlakte</b>	155m <sup>2</sup>
<b>Woonoppervlakte</b>	139m <sup>2</sup>
<b>Terrasoppervlakte</b>	16m <sup>2</sup>
<b>Slaapkamers</b>	3
<b>Badkamers</b>	2
<b>Garages</b>	1

## Omschrijving

Geniet van panoramische vergezichten in deze royale, lichtrijke penthouse van ca. 155 m<sup>2</sup> in nieuwbouwresidentie 'Crown', vlak bij de zee, en de winkelstraten van Knokke.

Op de benedenverdieping bevindt zich een uitnodigende inkomhall, compleet met vestiaire en apart gastentoilet. Zeer brede living met open haard en royale raampartijen. Grenzend hieraan lonkt een volledig ingerichte, open keuken met een eethoek. Het woongedeelte loopt naadloos over in een subliem zuidgerichte zonneterrassen.

Op de bovenverdieping bevinden zich drie ruime slaapkamers en twee stijlvolle ingerichte doucheruimtes met toilet en dubbele lavabo.

Dit dakappartement werd zeer luxueus afgewerkt en perfect samengesteld door een gerenommeerde binnenhuisarchitect.

Kortom, een oase van rust!

In de kelder kan er een autostaanplaats gekocht worden of een garagebox worden gehuurd en is er genoeg plaats voor fietsen.

Daarnaast is er de mogelijkheid tot aankoop of het huren van een garagebox in een andere residentie.

Interesse in dit stijlvol verblijf ?

Verhuurmogelijkheden :

Deze eigendom mag je op jaarbasis verhuren als 1ste of 2de verblijf.

Aarzel niet om ons te contacteren via meer informatie/bezoek in te plannen via tel. : 050 62 44 14 of via [knokke@immax.be](mailto:knokke@immax.be)

## Gegevens

<b>Referentie</b>	Crown
<b>Type</b>	Appartement
<b>Totale oppervlakte</b>	155m <sup>2</sup>
<b>Woonoppervlakte</b>	139m <sup>2</sup>
<b>Terrasoppervlakte</b>	16m <sup>2</sup>
<b>Bouwjaar</b>	2025
<b>Lift aanwezig</b>	Ja

## Meldingsplicht

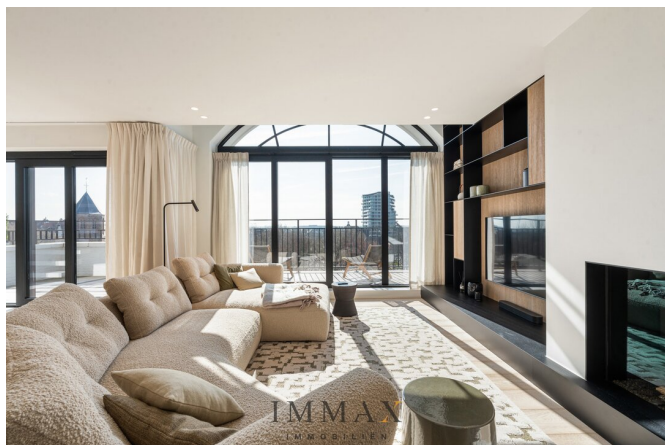
<b>EPC</b>	A
<b>EPC waarde</b>	51
<b>EPC certificaatnummer</b>	31043-G-DBA_2017043235/EP16756/A001/D01/SD048
<b>Stedenbouwkundige bestemming</b>	Woongebied
<b>Stedenbouwkundige vergunning</b>	Ja
<b>Verkavelingsvergunning</b>	Nee
<b>Dagvaarding</b>	Nee
<b>Rechterlijke beslissing</b>	Nee
<b>Voorkooprecht</b>	Nee
<b>G-score</b>	A
<b>P-score</b>	A
<b>O-peil</b>	Niet gelegen in een overstromingsgevoelig gebied

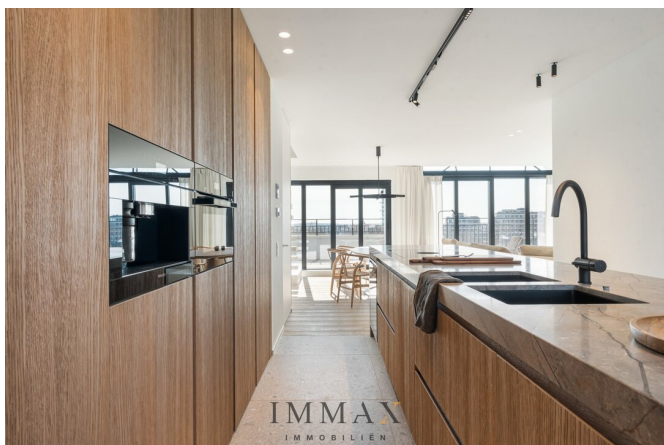
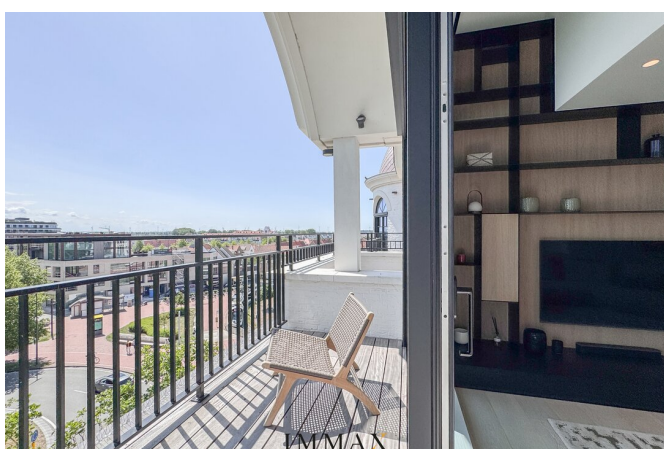
## Indeling

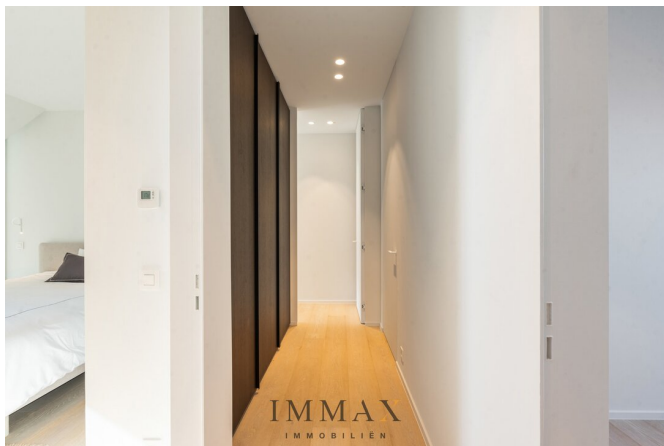
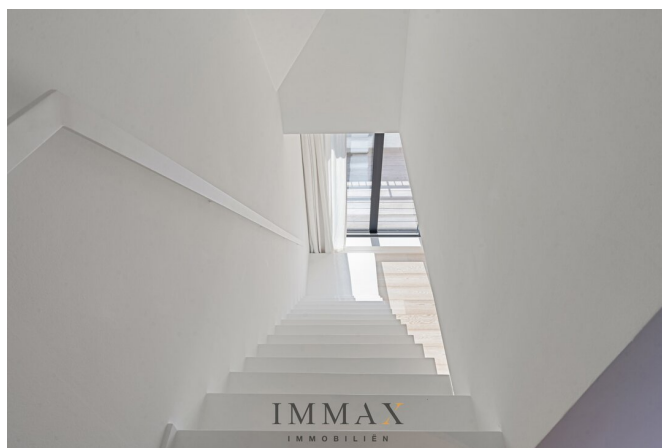
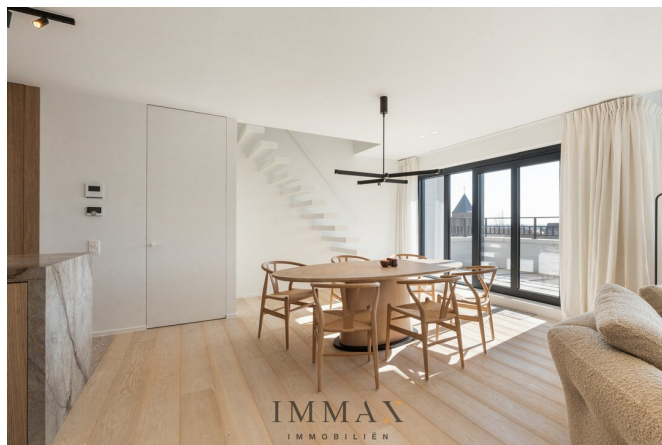
<b>Toiletten</b>	3
<b>Garages</b>	1
<b>Staanplaatsen</b>	1

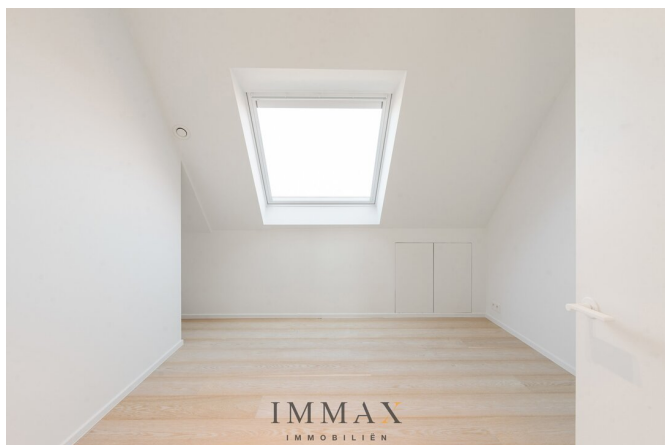
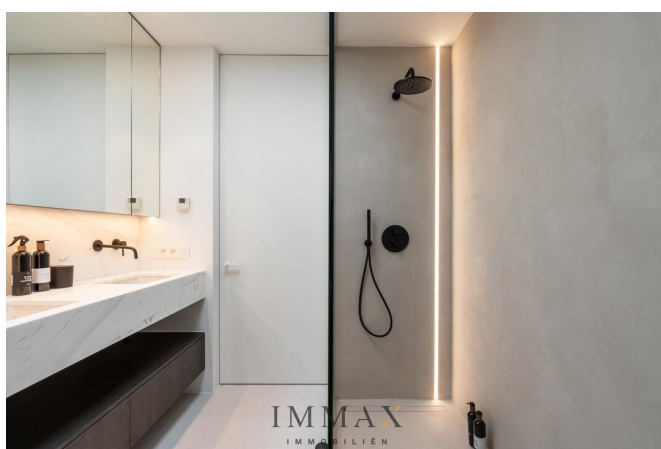
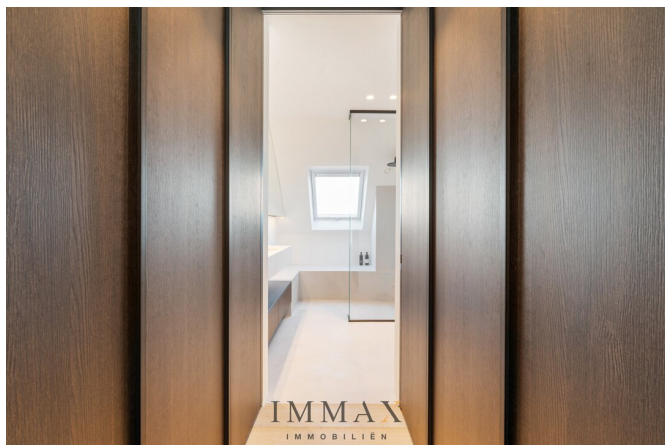
# IMMAX

IMMOBILIËN













## Interesse in deze eigendom?

Neem contact op voor meer informatie



### Joeri Verstraeten

Bestuurder Knokke - Brugge

**ERKEND MAKELAAR - BIV 500.306**

- T. 050 62 44 14
- E. [joeri@immax.be](mailto:joeri@immax.be)

**IMMAX**  
I M M O B I L I Ë N