



## Kantoorruimte in authentiek gebouw op commerciële ligging langs de ring van Brugge

Sint-Pieterskaai 73, 8000 Brugge

<b>Referentie</b>	7231417
<b>Prijs</b>	€ 1.100
<b>Grond oppervlakte</b>	100m <sup>2</sup>
<b>Woonoppervlakte</b>	200m <sup>2</sup>

## Omschrijving

Op zoek naar een authentiek kantoor of praktijkruimte op een topligging langs de ring van Brugge?  
Dit ruimtelijk kantoorpand (circa 200m<sup>2</sup>) is gelegen aan de Sint-Pieterskaai aan de ring van Brugge en vlot bereikbaar.

Momenteel is het pand ingedeeld als volgt:

- Gelijkvloers: stijlvol inkomportaal | bureau 1 | hal | kitchenette | bureau 2 | berging
- Verdieping: bureau 3 | hal | bureau 4 | bureau 5

Forfaitaire maandelijkse kost voor water/gas/elek.  
Onroerende voorheffing ten laste van huurder.  
Beschikbaar vanaf heden.

Ideaal voor vrij beroep of zelfstandige praktijk!

Parking op wandelafstand vlakbij.

Voor verdere informatie of vrijblijvend bezoek contacteer Wout op 0475 96 59 38 of mail naar [Wout@immax.be](mailto:Wout@immax.be).

## Gegevens

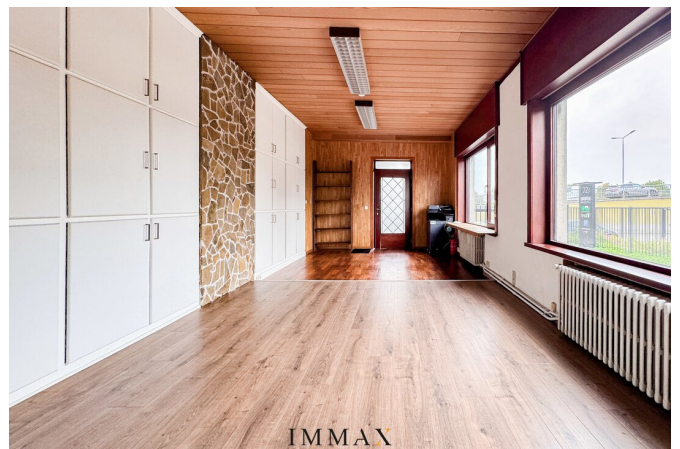
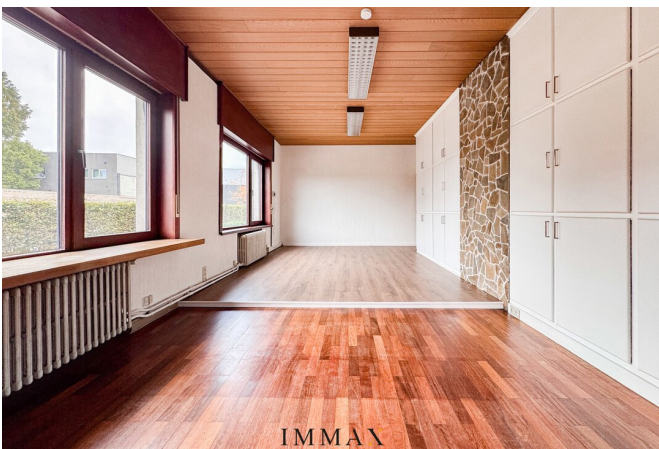
<b>Referentie</b>	7231417
<b>Type</b>	Kantoor
<b>Totale oppervlakte</b>	100m <sup>2</sup>
<b>Woonoppervlakte</b>	200m <sup>2</sup>
<b>Vrij op</b>	In onderling overleg

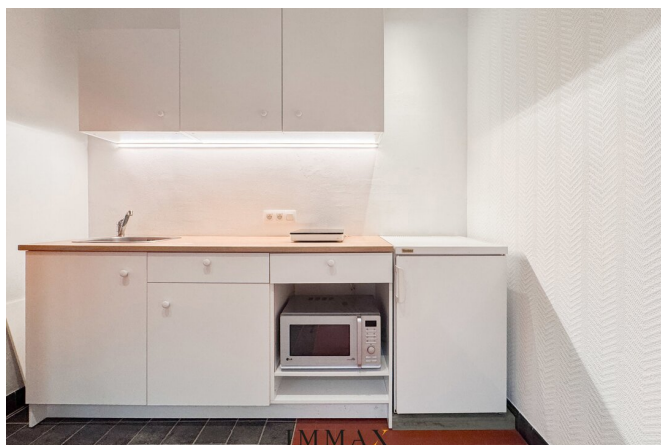
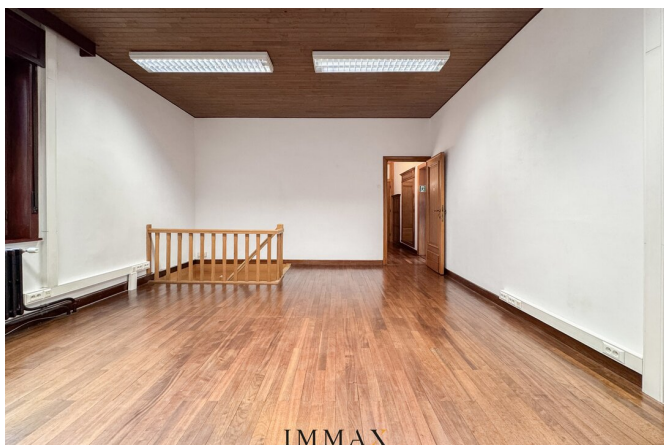
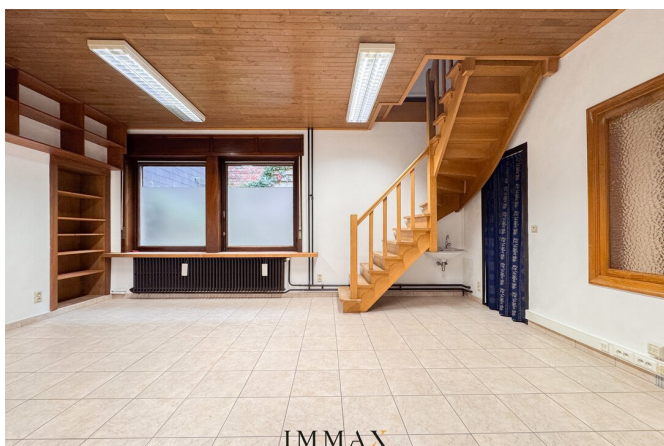
## Meldingsplicht

<b>EPC</b>	C
<b>EPC waarde</b>	276
<b>EPC certificaatnummer</b>	0001772394
<b>Stedenbouwkundige bestemming</b>	Gebied met economische activiteiten
<b>Stedenbouwkundige vergunning</b>	Ja
<b>Verkavelingsvergunning</b>	Nee
<b>Dagvaarding</b>	Onbekend
<b>Rechterlijke beslissing</b>	Nee
<b>Voorkooprecht</b>	Nee
<b>Maatregelen in het maatregelenregister</b>	Onbekend
<b>O-peil</b>	Niet medegedeeld

## Indeling

**Staanplaatsen** 1





# IMMAX

IMMOBILIËN



**IMMAX**  
IMMOBILIËN  
KNOKKE - BRUGGE

UW EIGENDOM VERHUREN  
OF VERKOPEN?

Contacteer ons vrijblijvend voor  
een professionele schatting



**IMMAX BRUGGE**  
MOERKERKSE STEENWEG 1, 8310 BRUGGE  
050 62 44 14 - brugge@immax.be - www.immax.be

## Interesse in deze eigendom?

Neem contact op voor meer informatie



### Wout Nechelput

Kantoorverantwoordelijke Brugge  
Inkoop - Verkoop

**ERKEND MAKELAAR - BIV 512.953**

- T. 050 62 44 14 - 0475 96 59 38
- E. [wout@immax.be](mailto:wout@immax.be)

**IMMAX**  
I M M O B I L I Ë N