



Kantoor met vergaderzaal en parking op commerciële ligging

Torhoutse Steenweg 337 2, 8000 Brugge

Referentie	7544416
Prijs	€ 1.500
Grond oppervlakte	129m ²
Woonoppervlakte	209m ²

Omschrijving

Op zoek naar een kantoor (209m²) op een commerciële en heel zichtbare ligging vlakbij alle uitvalswegen aan de rand van Brugge?

Deze kantoorruimte is gelegen aan de kruising van de Expresweg en de Torhoutse Steenweg met privé-parking (5pl) naast de deur.

Indeling:

- open kantoorruimte
- 2 aparte afgesloten kantoren of vergaderzalen met glazen wand
- kitchenette
- sanitair
- ruime vergaderzaal bereikbaar via trap op zolderverdieping
- serverlokaal/berging

Momenteel is het pand ingericht met meubilair en instapklaar.

Airco aanwezig. Internet: glasvezelkabel Telenet beschikbaar.

Beschikbaarheid: onmiddellijk

Onroerende voorheffing: voor huurder

Voor verdere informatie of vrijblijvend bezoek contacteer Wout op 0475 96 59 38 of mail naar Wout@immax.be.

Gegevens

Referentie	7544416
Type	Kantoor
Totale oppervlakte	129m ²
Woonoppervlakte	209m ²
Vrij op	Onmiddellijk

Meldingsplicht

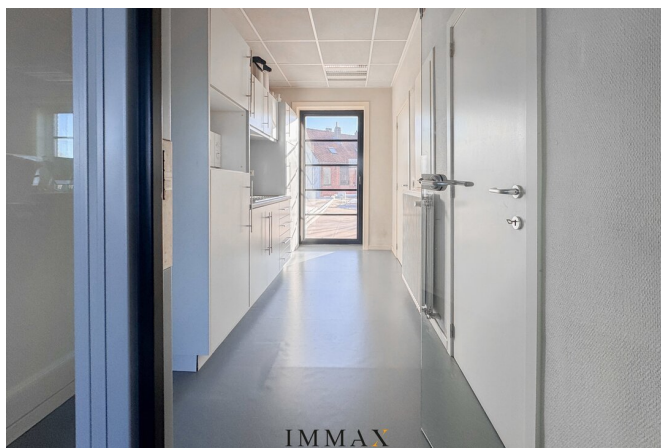
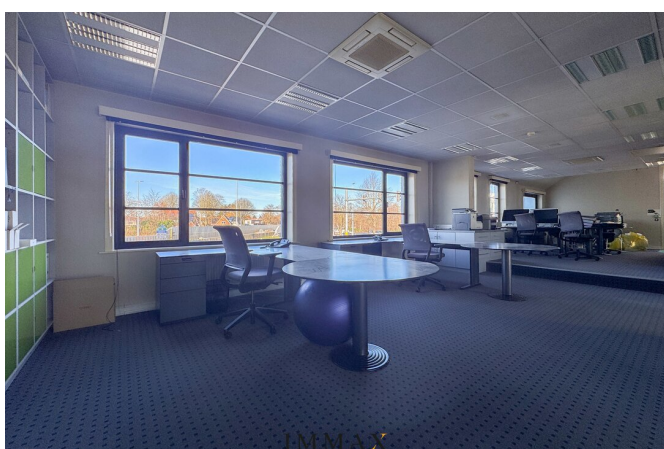
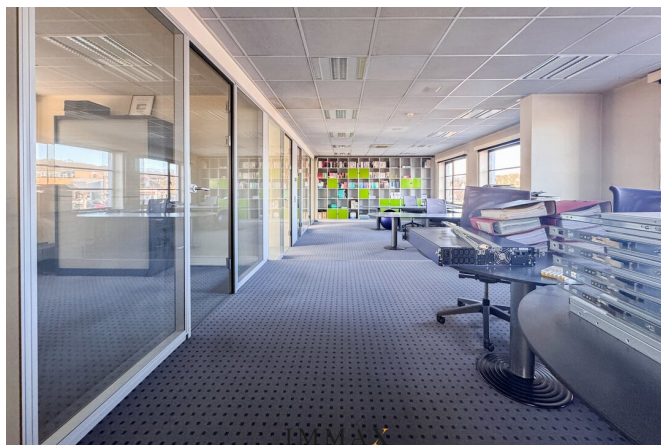
EPC	C
EPC certificaatnummer	000380258
Stedenbouwkundige bestemming	Onbekend
Stedenbouwkundige vergunning	Onbekend
Verkavelingsvergunning	Onbekend
Dagvaarding	Onbekend
Rechterlijke beslissing	Onbekend
Voorkooprecht	Onbekend
Maatregelen in het maatregelenregister	Onbekend
O-peil	Niet medegedeeld

Indeling

Toiletten	1
Staanplaatsen	1

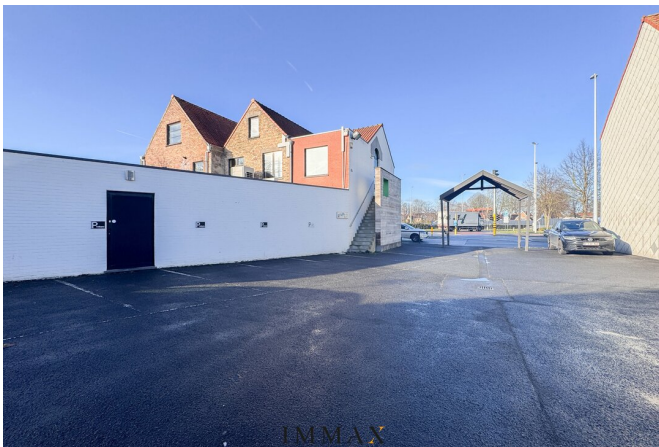
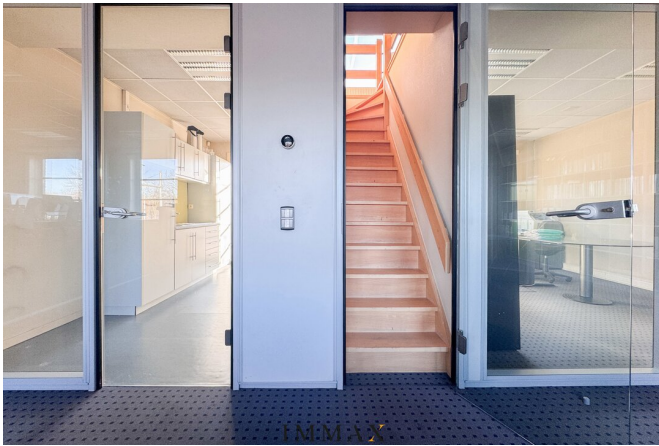
IMMAX

IMMOBILIËN



IMMAX

IMMOBILIËN



IMMAX
IMMOBILIËN
KNOKE - BRUGGE

**UW EIGENDOM VERHUREN
OF VERKOPEN?**

Contacteer ons vrijblijvend voor
een professionele schatting



IMMAX BRUGGE
MOERKERKSE STEENWEG 1, 8310 BRUGGE
050 62 44 14 - brugge@immax.be - www.immax.be

Interesse in deze eigendom?

Neem contact op voor meer informatie



Wout Nechelput

Kantoorverantwoordelijke Brugge
Inkoop - Verkoop

ERKEND MAKELAAR - BIV 512.953

- T. 050 62 44 14 - 0475 96 59 38
- E. wout@immax.be

IMMAX
I M M O B I L I Ë N