



## YUKI | Halfopen woning met 4 slaapkamers, tuin & carport

Middelburgsesteenweg 19, 8340 Damme Moerkerke

<b>Referentie</b>	WONING 0.2
<b>Prijs</b>	€ 490.000
<b>Grond oppervlakte</b>	342m <sup>2</sup>
<b>Woonoppervlakte</b>	183.5m <sup>2</sup>
<b>Terrasoppervlakte</b>	11m <sup>2</sup>
<b>Slaapkamers</b>	4
<b>Badkamers</b>	2
<b>Garages</b>	1

## Omschrijving

**\*\* NIEUWE VOORWAARDEN\*\***

Ook interessant als opbrengsteigendom met een bruto-rendement van meer dan 3%! Dit biedt een mooie opportuniteit en een unieke investeringskans in nieuwbouw.

De voormalige politiesite wordt omgevormd naar 2 woningen en 5 appartementen. Dit nieuwbouwproject is gelegen in de dorpskern van Moerkerke, ten oosten van Damme. Duurzame materialen werden gehanteerd en er werd rekening gehouden met de hedendaagse normen.

Oplevering: zomer 2026

De woningen hebben volgende indeling: hal met garderobe en gastentoilet - keuken met kookeiland - 2 bergingen naast de keuken met aansluiting voor wasmachine en droger - open woon- en eetkamer met uitzicht op het terras en de tuin, die ook toegang biedt tot een dubbele parkeerplaats met carport en berging. Op de 1e verdieping: nachthal met toilet - 1 ruime slaapkamer met eigen badkamer - 2 slaapkamers - 2e badkamer met douche en enkele wastafel. Op de 2e verdieping: 4e slaapkamer/kantoor/zolder bereikbaar via vaste trap.

Met de wagen geniet u van een vlotte verbinding naar de N49 en de A11, waardoor u snel en gemakkelijk uw bestemming bereikt.

Verkiest u de fiets? Dan wacht u een prachtige tocht langs de idyllische Damse Vaart, waar u volop kan genieten van de rust en natuur.

Voor verdere informatie of vrijblijvend bezoek contacteer Céline op 0476/60 60 23 of mail naar [celine@immax.be](mailto:celine@immax.be)

## Gegevens

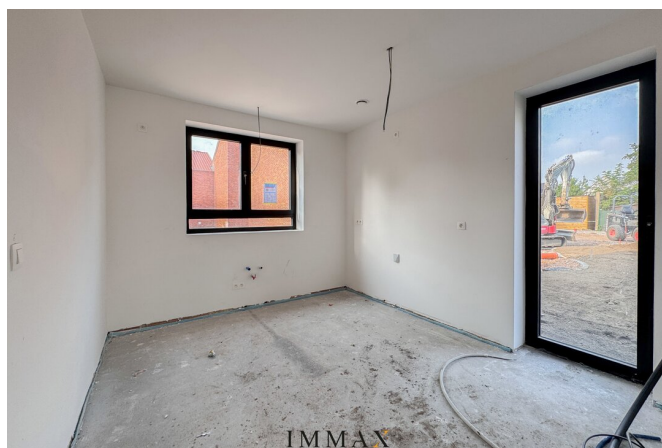
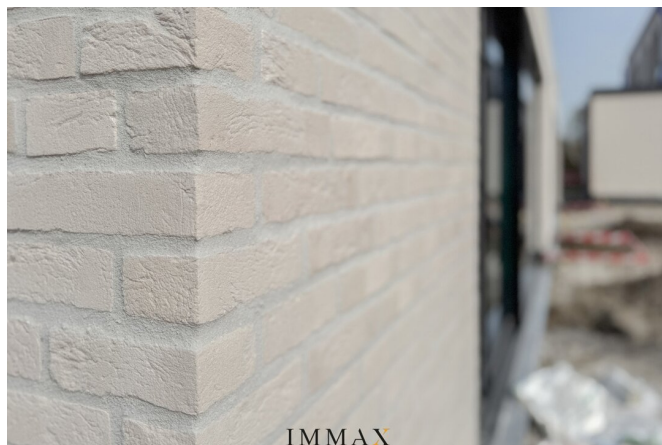
<b>Referentie</b>	WONING 0.2
<b>Type</b>	Huis
<b>Totale oppervlakte</b>	342m <sup>2</sup>
<b>Woonoppervlakte</b>	183.5m <sup>2</sup>
<b>Terrasoppervlakte</b>	11m <sup>2</sup>
<b>Tuinoppervlakte</b>	148m <sup>2</sup>
<b>Bouwjaar</b>	2024
<b>Vrij op</b>	Bij oplevering

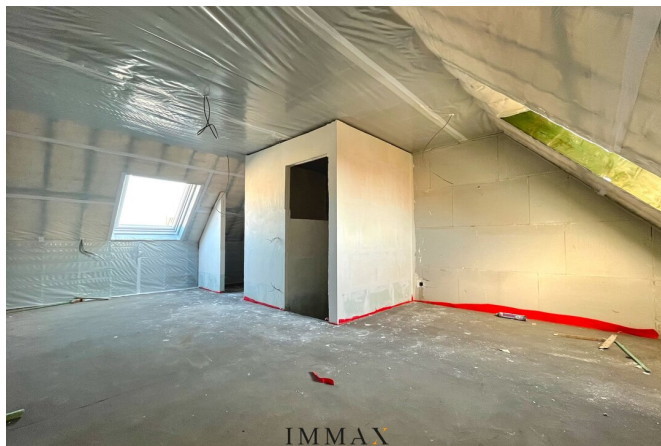
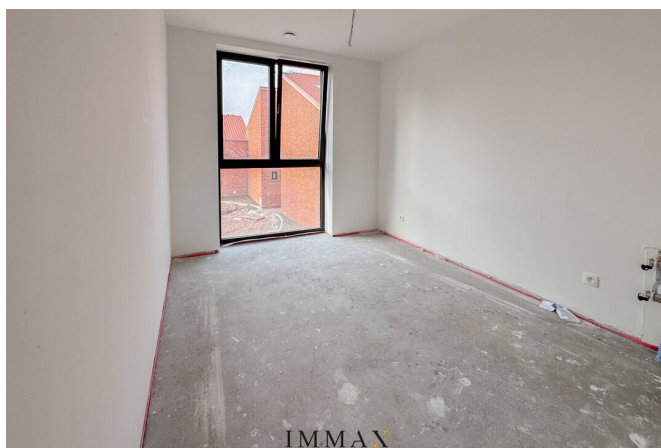
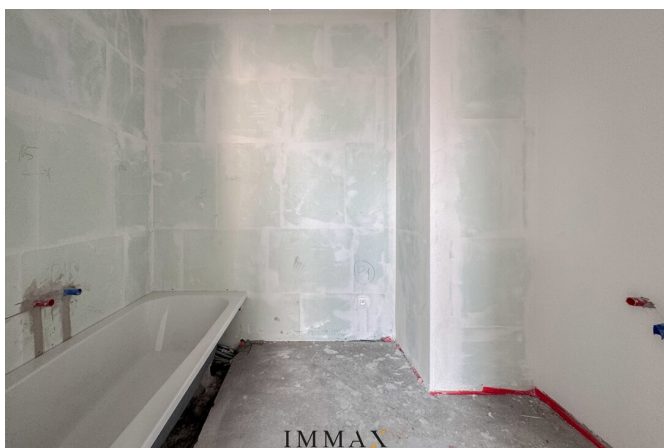
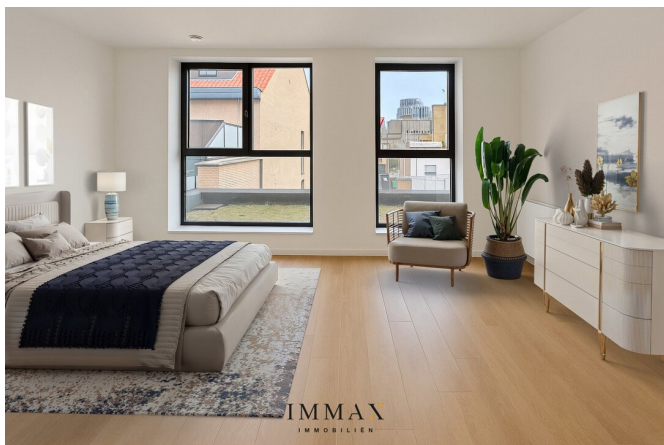
## Meldingsplicht

<b>EPC</b>	A
<b>EPC certificaatnummer</b>	Nog te bepalen
<b>Stedenbouwkundige bestemming</b>	Woongebied
<b>Stedenbouwkundige vergunning</b>	Ja
<b>Verkavelingsvergunning</b>	Nee
<b>Dagvaarding</b>	Onbekend
<b>Rechterlijke beslissing</b>	Nee
<b>Voorkooprecht</b>	Nee
<b>Maatregelen in het maatregelenregister</b>	Onbekend
<b>O-peil</b>	Niet gelegen in een overstromingsgevoelig gebied

## Indeling

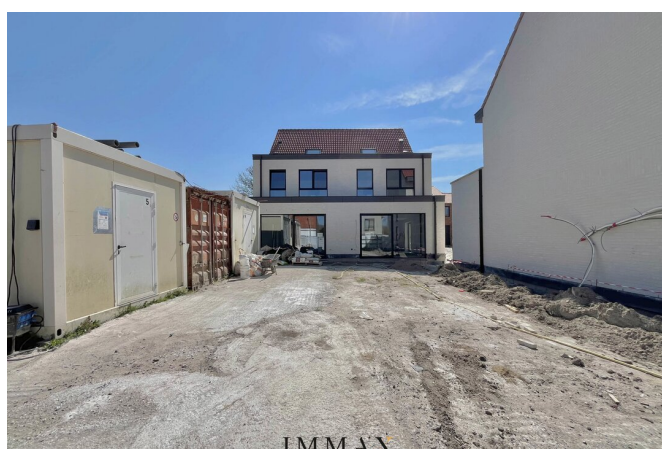
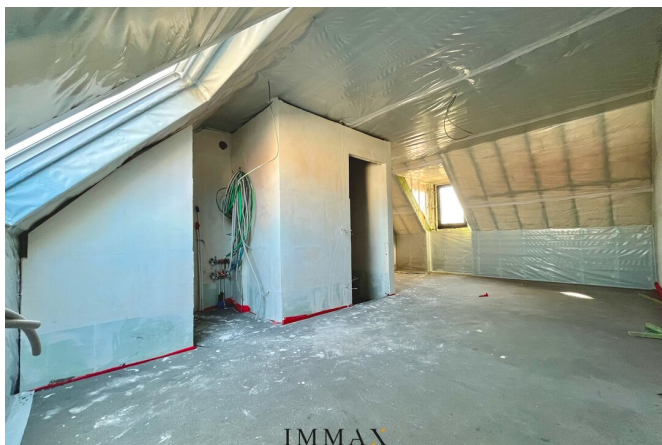
<b>Toiletten</b>	2
<b>Garages</b>	1
<b>Staanplaatsen</b>	1





# IMMAX

IMMOBILIËN



**IMMAX**  
IMMOBILIËN  
KNOKKE - BRUGGE

**UW EIGENDOM  
VERKOPEN?**

Contacteer ons vrijblijvend voor  
een professionele schatting



**IMMAX BRUGGE**  
MOERKERKSE STEENWEG 1, 8310 BRUGGE  
050 62 44 14 - [brugge@immax.be](mailto:brugge@immax.be) - [www.immax.be](http://www.immax.be)

## Interesse in deze eigendom?

Neem contact op voor meer informatie



**Céline Van Hamme**

Inkoop - Verkoop Brugge

**BIV STAGIAIR - BIV 516.869**

- T. 050 62 44 14 - 0476 60 60 23
- E. [celine@immax.be](mailto:celine@immax.be)

**IMMAX**  
I M M O B I L I Ë N