



## Mooi gerenoveerd 2SLK-appartement in de Lippenslaan

Lippenslaan 36, 8300 Knokke-Heist

**Referentie**

Lippenslaan 36

**Prijs**

Prijs op aanvraag

**Totale oppervlakte**

94m<sup>2</sup>

**Woonoppervlakte**

90m<sup>2</sup>

**Terrasoppervlakte**

4m<sup>2</sup>

**Slaapkamers**

2

**Badkamers**

2

## Omschrijving

Ontdek dit elegant afgewerkt appartement gelegen in een kleinschalige residentie in de Lippenslaan. De combinatie van kwalitatieve materialen, een harmonieuze indeling en directe nabijheid van winkels, horeca en het strand maakt dit een uitzonderlijk aanbod.

Bij het betreden van het appartement wordt u verwelkomd in een stijlvolle inkomhal met vestiairekast en gastentoilet. De ruime leefruimte geniet van een mooie breedte en veel natuurlijk licht, en sluit naadloos aan op de volledig ingerichte open keuken met aanpalende berging. De nachthal leidt naar twee volwaardige slaapkamers, elk voorzien van ingemaakte kasten en een eigen ensuite douchekamer voor optimaal comfort. De hoofdslaapkamer geeft rechtstreeks uit op het aangename achterterras, een ideale plek om in alle rust te genieten.

Mogelijkheid tot aankoop van een autostaanplaats/garagebox in de nabije omgeving!

stedenbouwkundig uittreksel in aanvraag

Aarzel niet om ons te contacteren voor meer informatie: tel.: 050 62 44 14 of via [knokke@immax.be](mailto:knokke@immax.be)

## Gegevens

<b>Referentie</b>	Lippenslaan 36
<b>Type</b>	Appartement
<b>Totale oppervlakte</b>	94m <sup>2</sup>
<b>Woonoppervlakte</b>	90m <sup>2</sup>
<b>Terrasoppervlakte</b>	4m <sup>2</sup>
<b>Lift aanwezig</b>	Ja

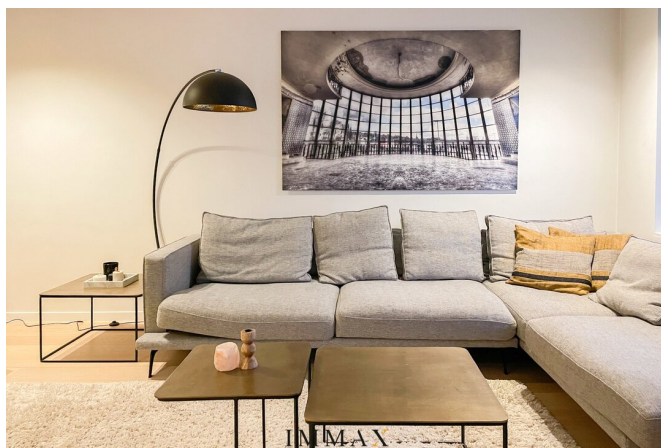
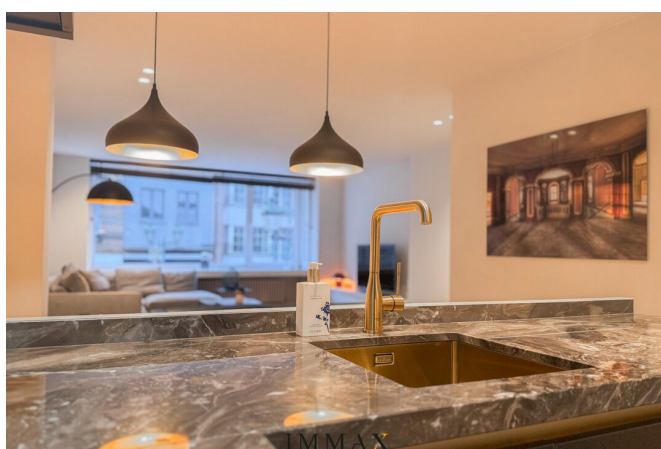
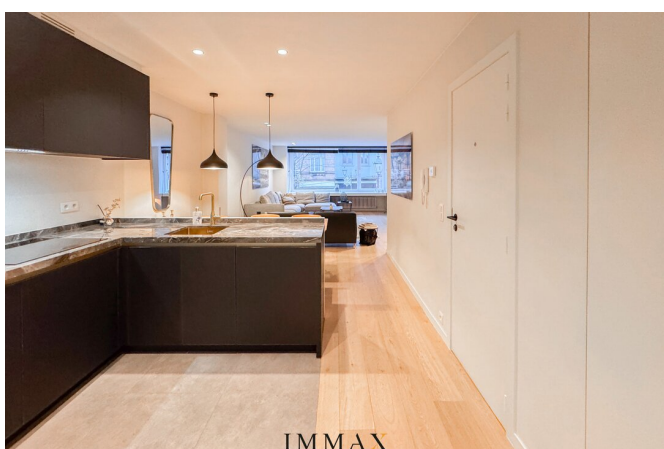
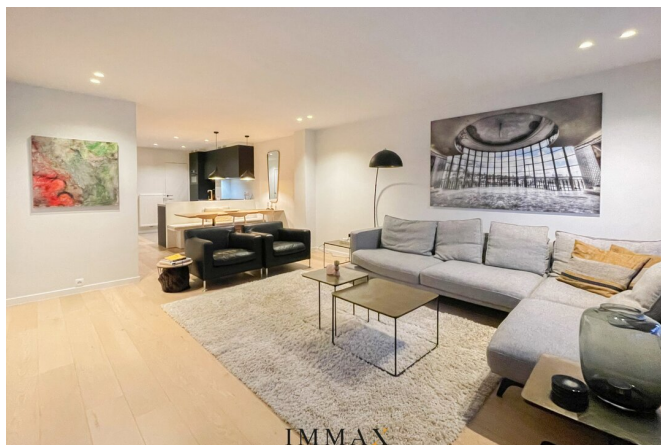
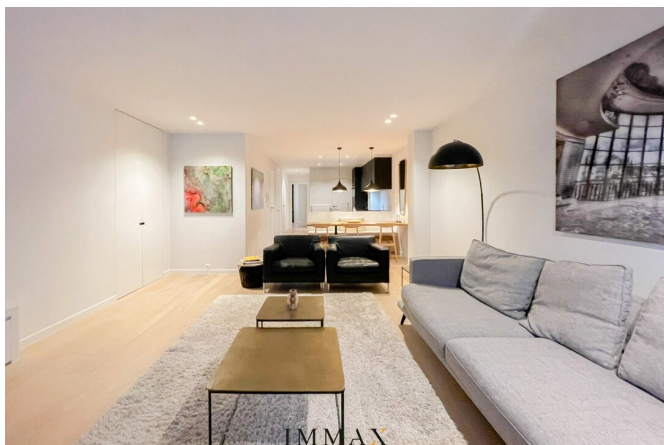
## Meldingsplicht

<b>EPC</b>	B
<b>EPC waarde</b>	116
<b>EPC certificaatnummer</b>	20230817-0002959670-RES-1
<b>Stedenbouwkundige bestemming</b>	Woongebied
<b>Stedenbouwkundige vergunning</b>	Ja
<b>Verkavelingsvergunning</b>	Nee
<b>Dagvaarding</b>	Nee
<b>Rechterlijke beslissing</b>	Nee
<b>Voorkooprecht</b>	Nee
<b>G-score</b>	B
<b>P-score</b>	B
<b>O-peil</b>	Niet gelegen in een overstromingsgevoelig gebied



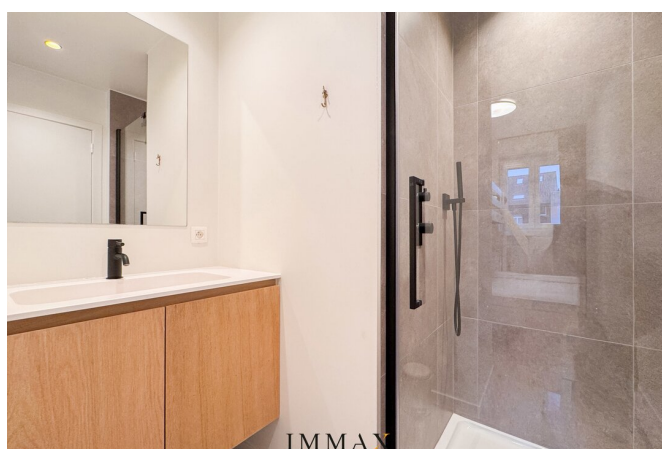
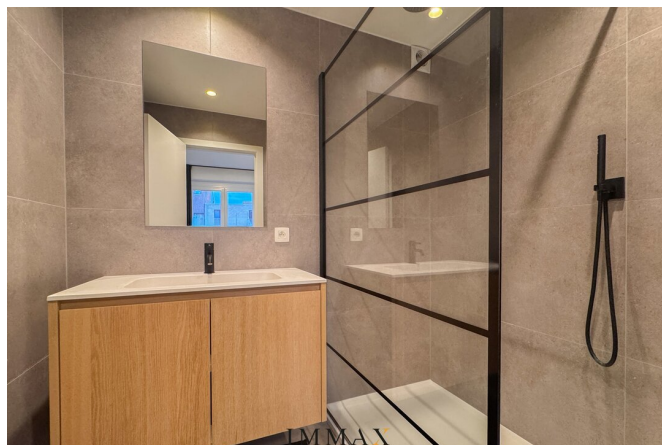
# IMMAX

IMMOBILIËN



# IMMAX

IMMOBILIËN



Contacteer ons vrijblijvend voor een professionele schatting.

050 62 44 14 - [www.immax.be](http://www.immax.be)

## Interesse in deze eigendom?

Neem contact op voor meer informatie



### Alexander D'Hondt

Inkoop - Verkoop Knokke

**ERKEND MAKELAAR - BIV 514.495**

- T. 050 62 44 14 - 0497 34 49 66
- E. [alexander@immax.be](mailto:alexander@immax.be)

**IMMAX**  
I M M O B I L I Ë N