



## Res. Estée | Gelijkvloers appartement met 2 slaapkamers

Noorweegse Kaai 12 00.01, 8000 Brugge

<b>Referentie</b>	Residentie Estée - App. 12/00.01
<b>Prijs</b>	Prijs op aanvraag
<b>Totale oppervlakte</b>	130m <sup>2</sup>
<b>Woonoppervlakte</b>	93m <sup>2</sup>
<b>Terrasoppervlakte</b>	35m <sup>2</sup>
<b>Slaapkamers</b>	2
<b>Badkamers</b>	1
<b>Garages</b>	1

## Omschrijving

Residentie Estée is gelegen aan de Noorweegse Kaai in Brugge, vlakbij de Dampoort met prachtig zicht op de Damse Vaart.

De historische Brugse binnenstad en het openbaar vervoer liggen in de directe nabijheid waardoor de residentie vlot bereikbaar is.

De ruime en standingvolle luxe-nieuwbouwappartementen zullen stuk voor stuk voorzien worden van alle moderne technieken en worden afgewerkt met uiterst duurzame kwaliteitsmaterialen. Ieder appartement geniet een prachtig ruim terras met zicht op het water of zicht op de groene omgeving. De centrale ligging en de ruime en luxueuze opvatting van het ontwerp dragen bij tot een aangenaam wonen of een interessante investering.

Appartement 12 bus 00.01:

Inkomhall voorzien van vestiaire, open keuken met leefruimte met toegang tot ruim terras (26 m<sup>2</sup>) en tuin, aparte berging, gastentoilet, badkamer voorzien van dubbele lavabo en douche, 2 ruime slaapkamers met terras (8 m<sup>2</sup>).

## Gegevens

<b>Referentie</b>	Residentie Estée - App. 12/00.01
<b>Type</b>	Appartement
<b>Totale oppervlakte</b>	130m <sup>2</sup>
<b>Woonoppervlakte</b>	93m <sup>2</sup>
<b>Terrasoppervlakte</b>	35m <sup>2</sup>
<b>Bouwjaar</b>	2024
<b>Vrij op</b>	Bij oplevering
<b>Lift aanwezig</b>	Ja

## Meldingsplicht

<b>EPC</b>	A
<b>EPC certificaatnummer</b>	Nog te bepalen
<b>Stedenbouwkundige bestemming</b>	Onbekend
<b>Stedenbouwkundige vergunning</b>	Ja
<b>Verkavelingsvergunning</b>	Nee
<b>Dagvaarding</b>	Nee
<b>Rechterlijke beslissing</b>	Nee
<b>Voorkooprecht</b>	Nee
<b>Maatregelen in het maatregelenregister</b>	Onbekend
<b>P-score</b>	A
<b>O-peil</b>	Niet gelegen in een overstromingsgevoelig gebied

## Indeling

<b>Toiletten</b>	1
<b>Garages</b>	1
<b>Staanplaatsen</b>	1

# IMMAX

IMMOBILIËN



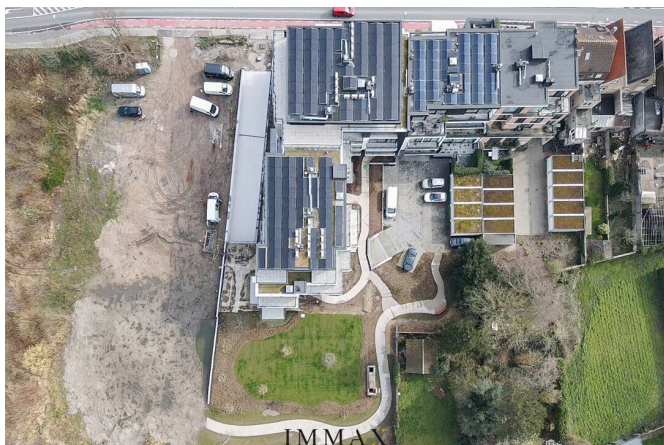
# IMMAX

IMMOBILIËN



# IMMAX

IMMOBILIËN



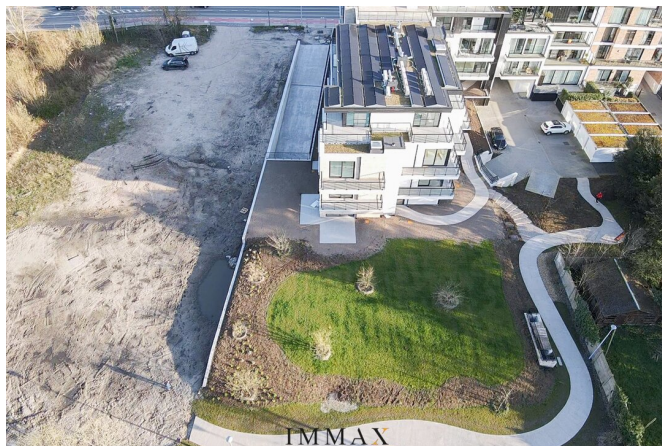
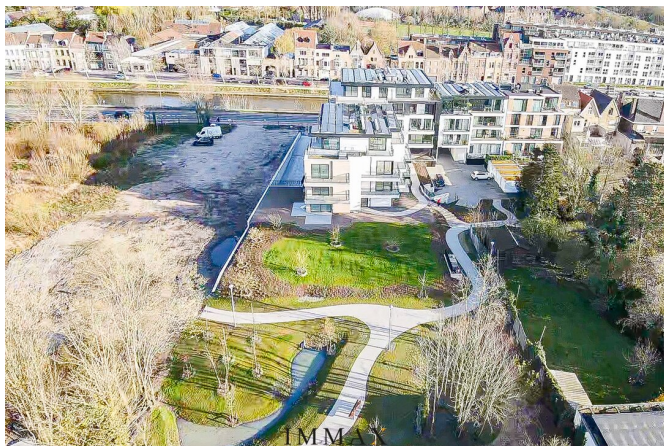
**IMMAX**  
IMMOBILIËN  
KNOKKE - BRUGGE

**UW EIGENDOM  
VERKOPEN?**  
Contacteer ons vrijblijvend voor  
een professionele schatting



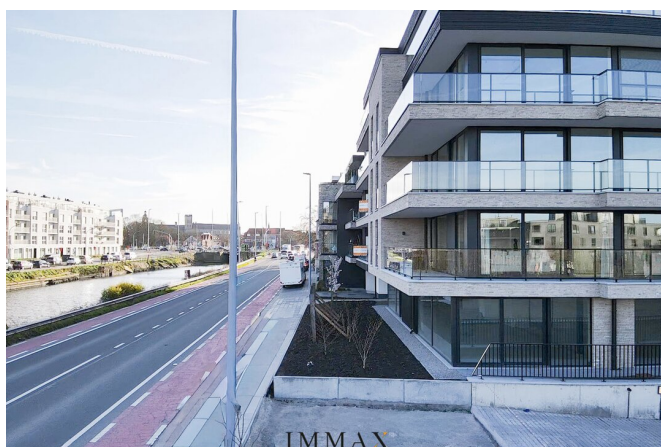
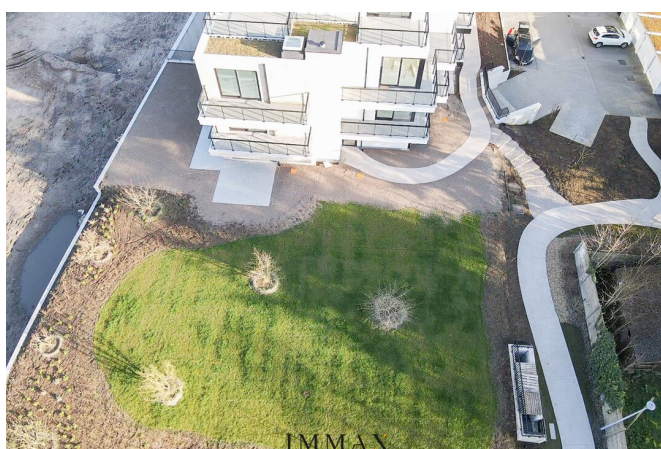
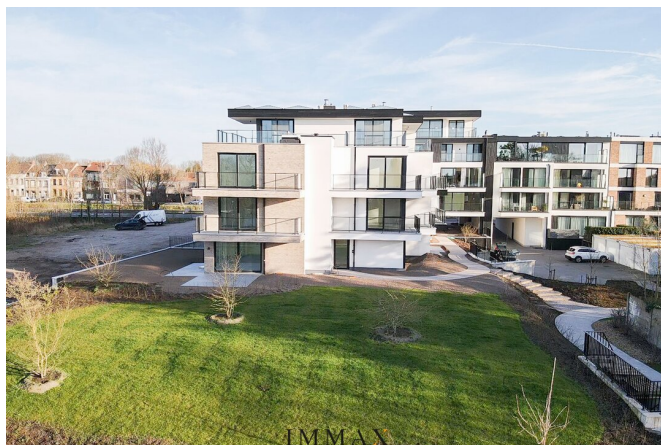
**IMMAX BRUGGE**  
MOERKERKSE STEENWEG 1, 8310 BRUGGE  
050 62 44 14 - brugge@immax.be - www.immax.be

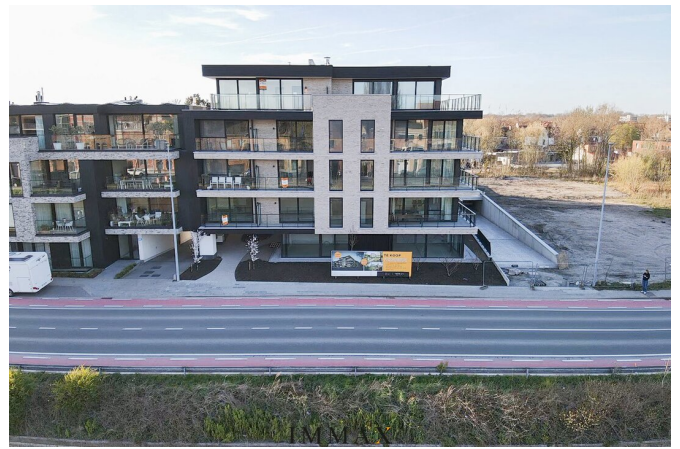
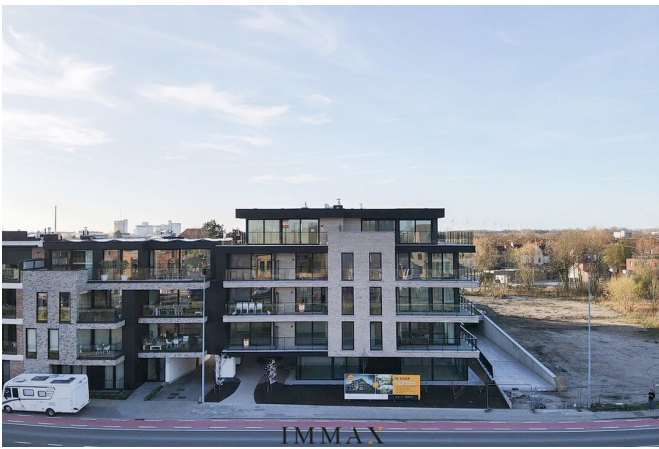




# IMMAX

IMMOBILIËN







## Interesse in deze eigendom?

Neem contact op voor meer informatie



### Wout Nechelput

Kantoorverantwoordelijke Brugge  
Inkoop - Verkoop

**ERKEND MAKELAAR - BIV 512.953**

- T. 050 62 44 14 - 0475 96 59 38
- E. [wout@immax.be](mailto:wout@immax.be)

**IMMAX**  
I M M O B I L I Ë N