



## Res. De Gendarmerie | Appartement - A6

Sint-Pieterskaai 37, 8000 Brugge

<b>Referentie</b>	De Gendarmerie - A6
<b>Prijs</b>	€ 672.762
<b>Totale oppervlakte</b>	156.07m <sup>2</sup>
<b>Woonoppervlakte</b>	136.49m <sup>2</sup>
<b>Terrasoppervlakte</b>	19.58m <sup>2</sup>
<b>Slaapkamers</b>	3
<b>Badkamers</b>	2
<b>Garages</b>	25

## Omschrijving

Het renovatiegedeelte, Volume A, wordt getypeerd door behoud van de authentieke elementen terwijl in het nieuwbouwgedeelte een moderne look wordt beoogd. Het hoekgebouw dateert van het begin van de 20ste eeuw en deed decennialang dienst al politiecommissariaat.

Na jaren van leegstand wordt dit historisch pand in ere hersteld en gerenoveerd. Het politiecommissariaat van weleer maakt plaats voor een aantal handelspanden en een woonresidentie waar een hedendaags interieur perfect wordt gecombineerd met de nog aanwezig authentieke elementen.

Appartement A6 ( 136,49 m<sup>2</sup>) heeft volgende indeling:

Inkomhal met gastentoilet, een ruime leefruimte met open keuken, een aparte (was)berging, nachthal, 3 ruime slaapkamers en badkamer.

Vanuit de leefruimte heeft u toegang tot het terras (19,91m<sup>2</sup>) met zicht op de vaart en een zuidelijke oriëntatie.

Stuk voor stuk pareltjes waar de sfeer van beide gebouwen wordt doorgetrokken in het interieur en de afwerking. U heeft de mogelijkheid om een privatieve berging en/of staanplaats in de ondergrondse garage bij te kopen

## Gegevens

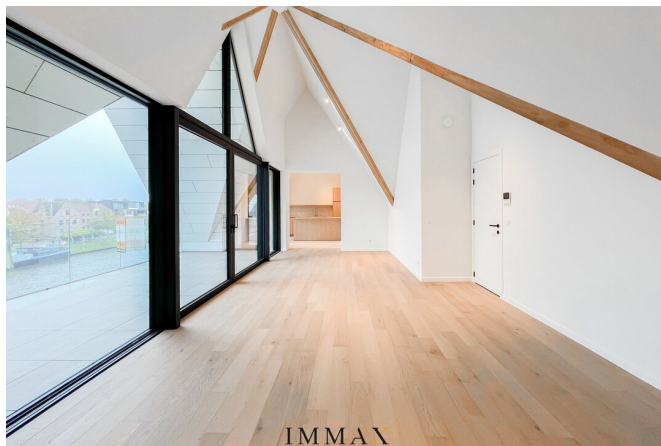
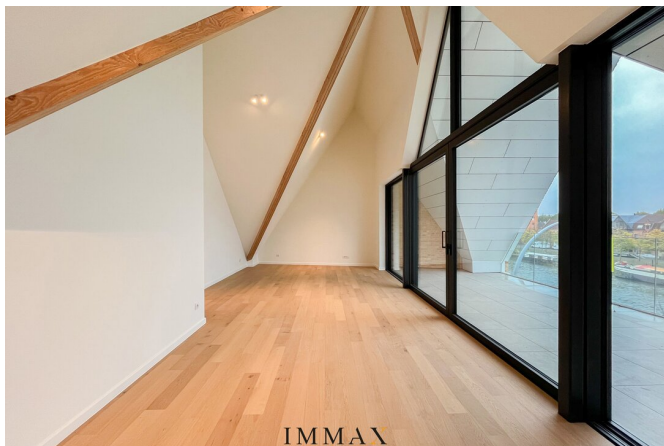
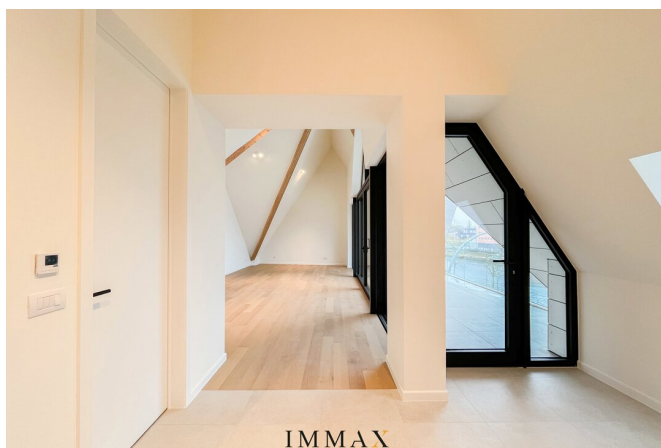
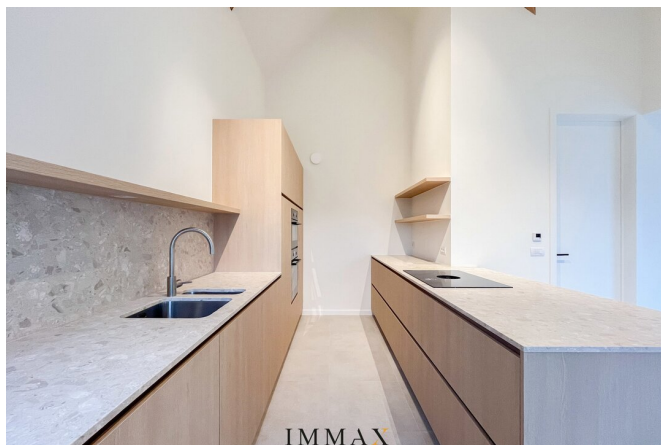
<b>Referentie</b>	De Gendarmerie - A6
<b>Type</b>	Appartement
<b>Totale oppervlakte</b>	156.07m <sup>2</sup>
<b>Woonoppervlakte</b>	136.49m <sup>2</sup>
<b>Terrasoppervlakte</b>	19.58m <sup>2</sup>
<b>Bouwjaar</b>	2024
<b>Vrij op</b>	Vanaf akte
<b>Lift aanwezig</b>	Ja

## Meldingsplicht

<b>EPC</b>	A
<b>EPC waarde</b>	10
<b>EPC certificaatnummer</b>	Nog te bepalen
<b>Stedenbouwkundige bestemming</b>	Woongebied
<b>Stedenbouwkundige vergunning</b>	Onbekend
<b>Verkavelingsvergunning</b>	Onbekend
<b>Dagvaarding</b>	Nee
<b>Rechterlijke beslissing</b>	Nee
<b>Voorkooprecht</b>	Nee
<b>Maatregelen in het maatregelenregister</b>	Onbekend
<b>G-score</b>	A
<b>P-score</b>	A
<b>O-peil</b>	Niet gelegen in een overstromingsgevoelig gebied

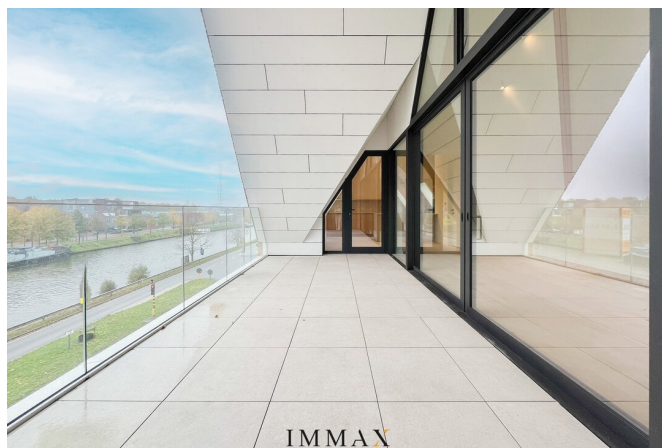
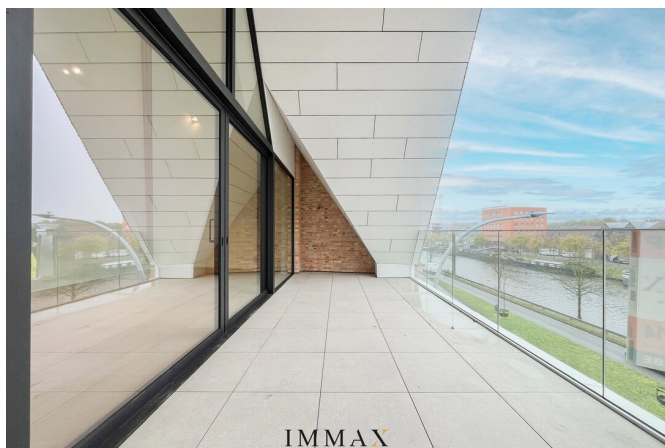
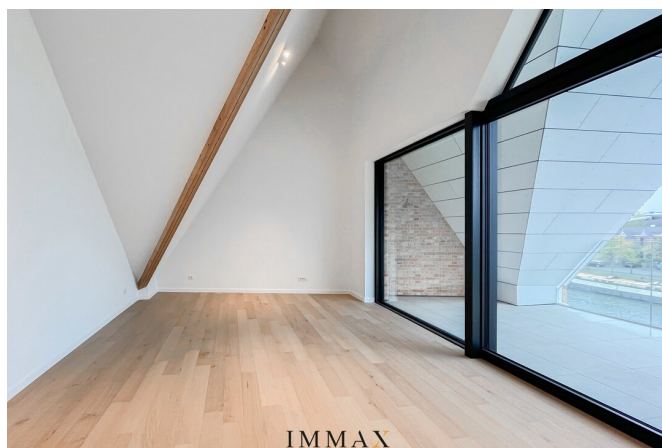
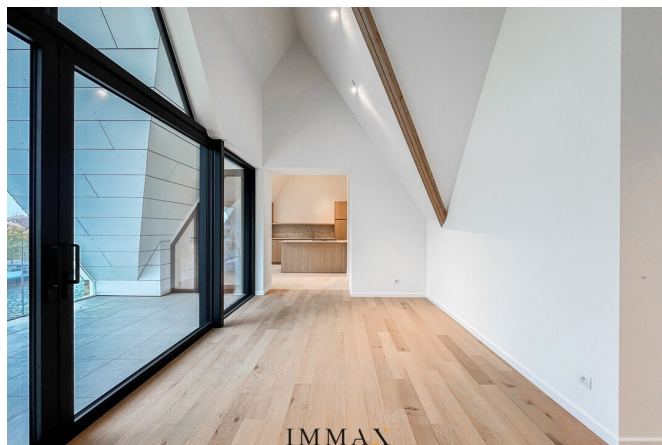
## Indeling

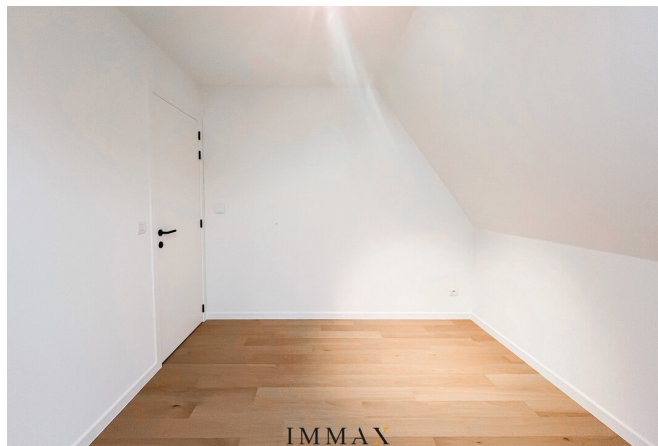
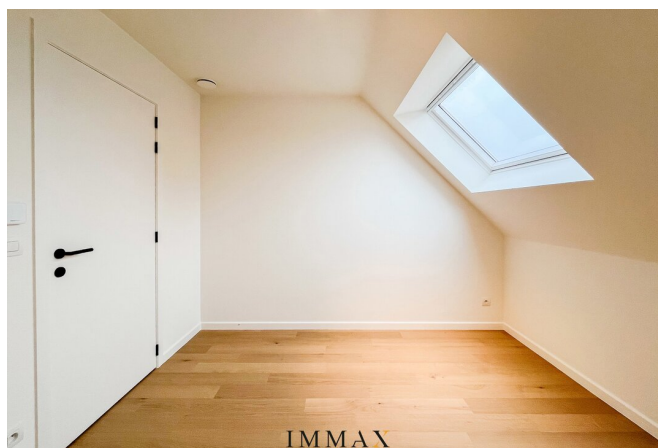
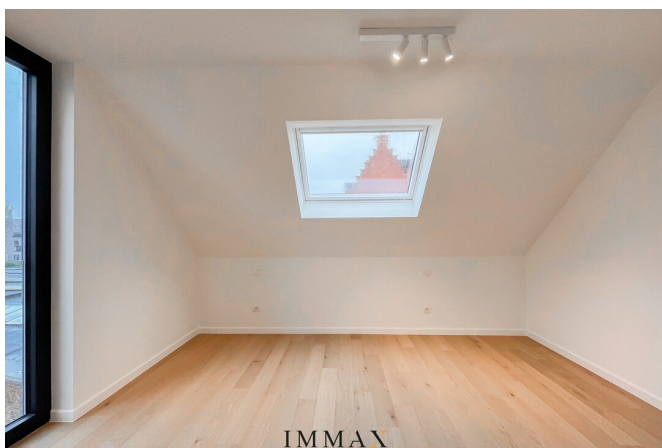
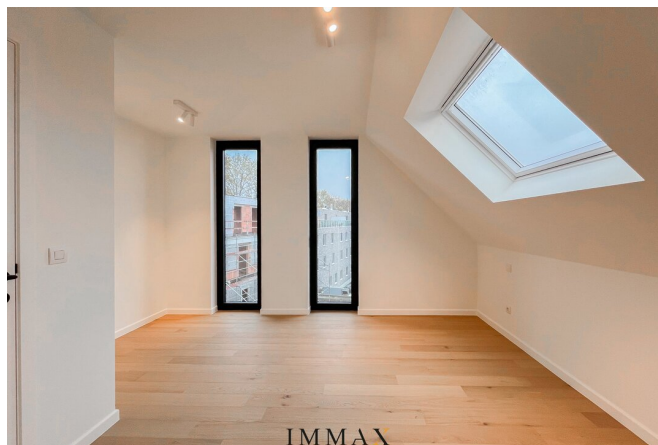
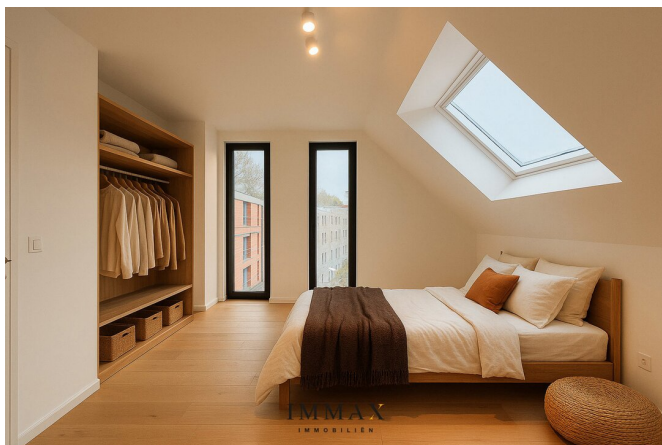
<b>Toiletten</b>	2
<b>Garages</b>	25
<b>Staanplaatsen</b>	1



# IMMAX

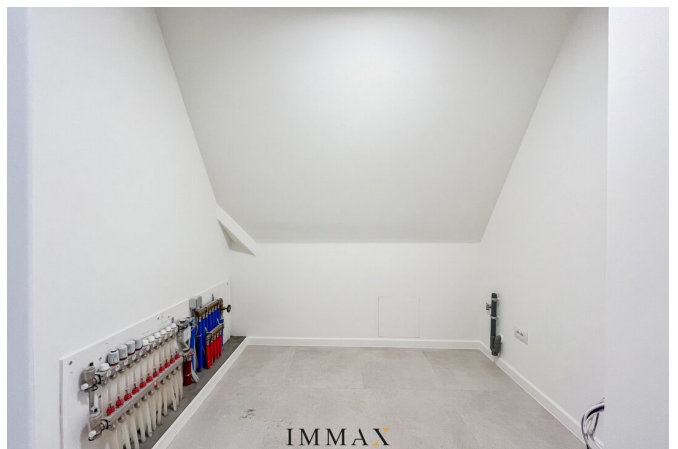
IMMOBILIËN





# IMMAX

IMMOBILIËN



**IMMAX**  
IMMOBILIËN  
KNOKKE - BRUGGE

**UW EIGENDOM  
VERKOPEN?**

Contacteer ons vrijblijvend voor  
een professionele schatting



**IMMAX BRUGGE**  
MOERKERKSE STEENWEG 1, 8310 BRUGGE  
050 62 44 14 - brugge@immax.be - www.immax.be

## Interesse in deze eigendom?

Neem contact op voor meer informatie



**Céline Van Hamme**

Inkoop - Verkoop Brugge

**BIV STAGIAIR - BIV 516.869**

- T. 050 62 44 14 - 0476 60 60 23
- E. [celine@immax.be](mailto:celine@immax.be)

**IMMAX**  
I M M O B I L I Ë N